



La Direzione Tecnica di RFI

Roma, 21 aprile 2011

2008 - 09

A.N.S.F.

↑
Normativa sicurezza,
certificazione IF,
omologazione rotabili
e impianti di terra

**Direzione
Tecnica**

↓
Gestione lavori di
attrezzaggio linee per
protezione marcia
treni

**Direzione
Investimenti**

2011

**Direzione
Sicurezza**

↑
ristrutturazione
Istituto Sper./
Laboratori

**Direzione
Tecnica**

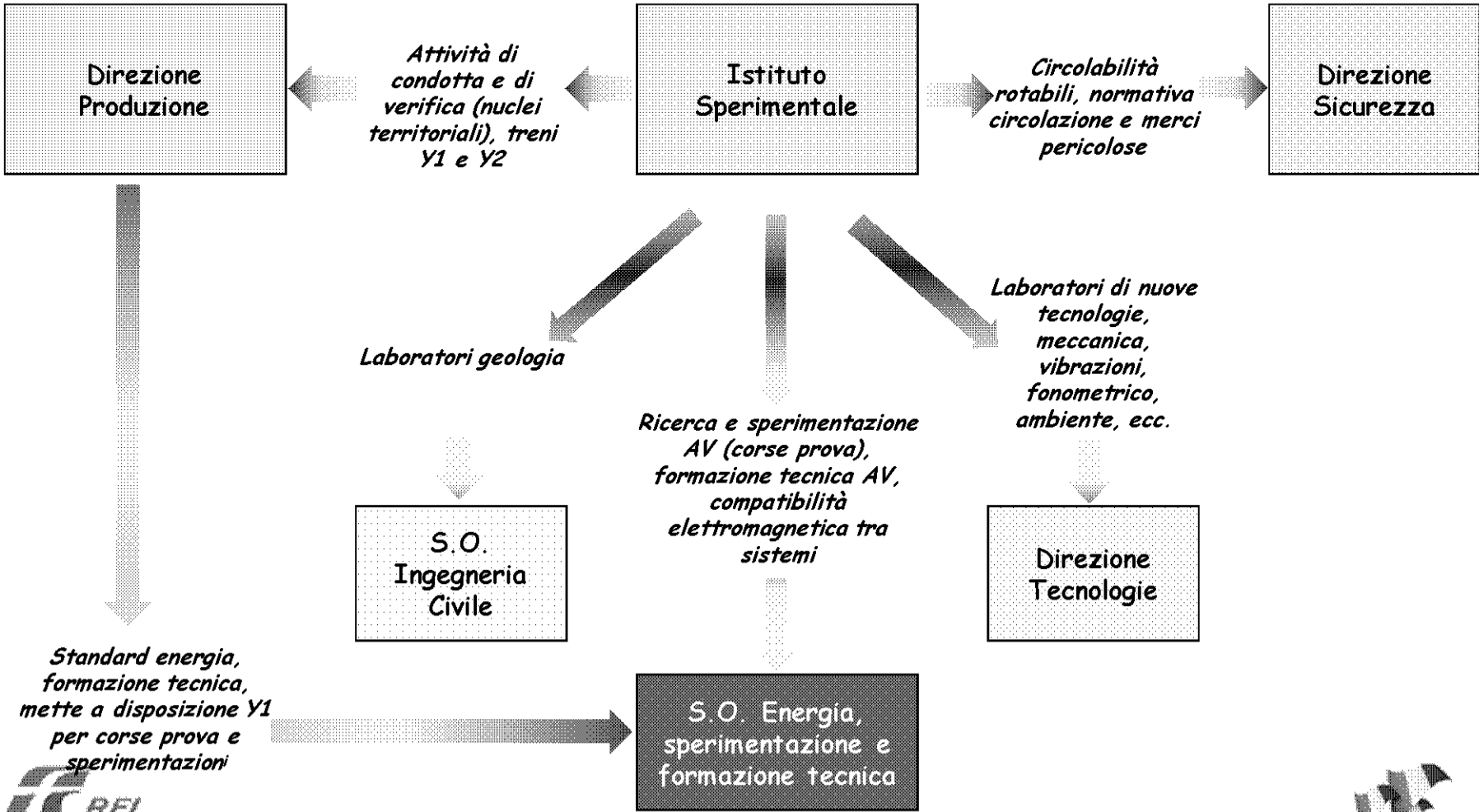
↓
Treni prova, verifica
compartimentale

**Direzione
Produzione**

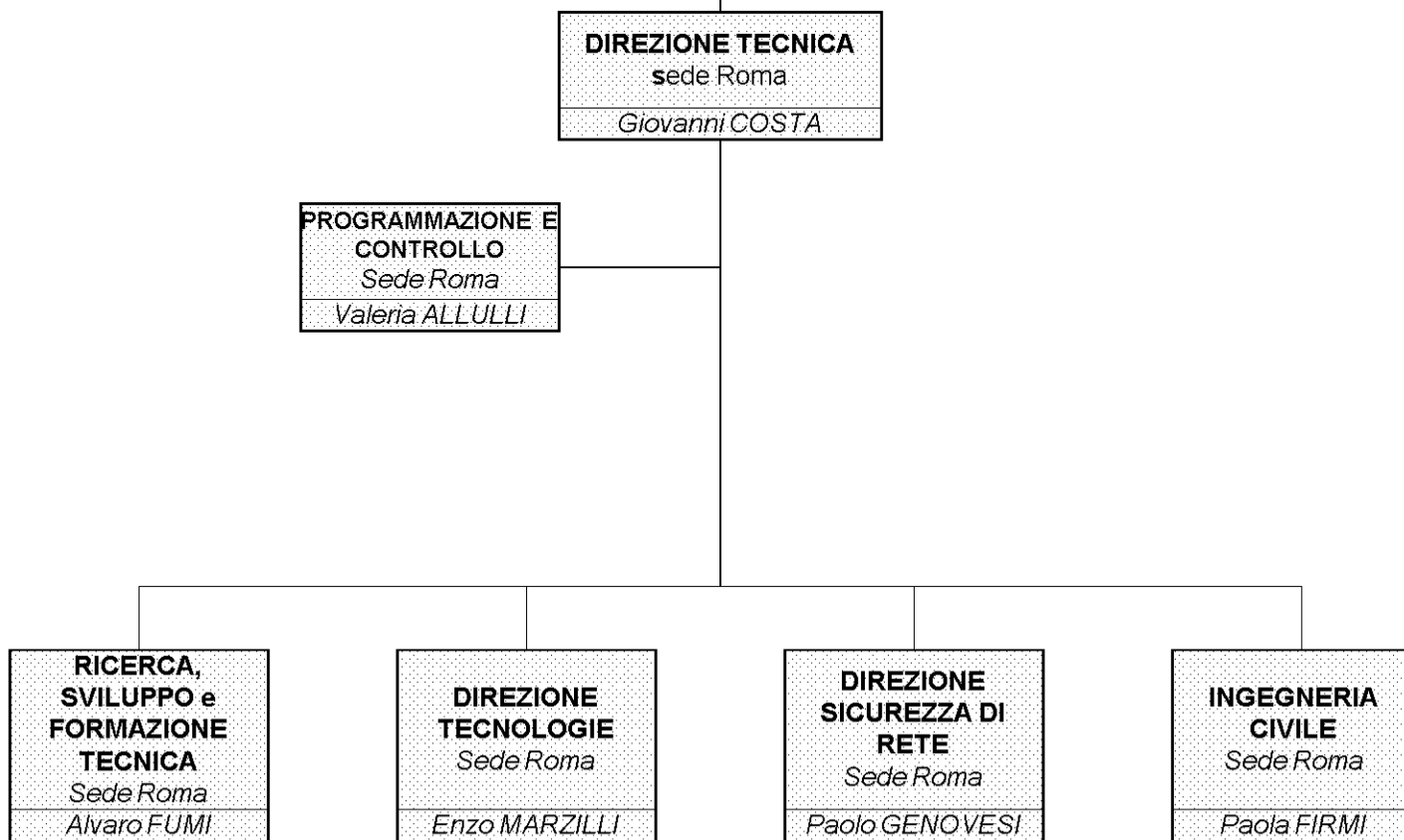
↑
insourcing
tecnologie
applicate

↑
Standard
architettonici e di
energia

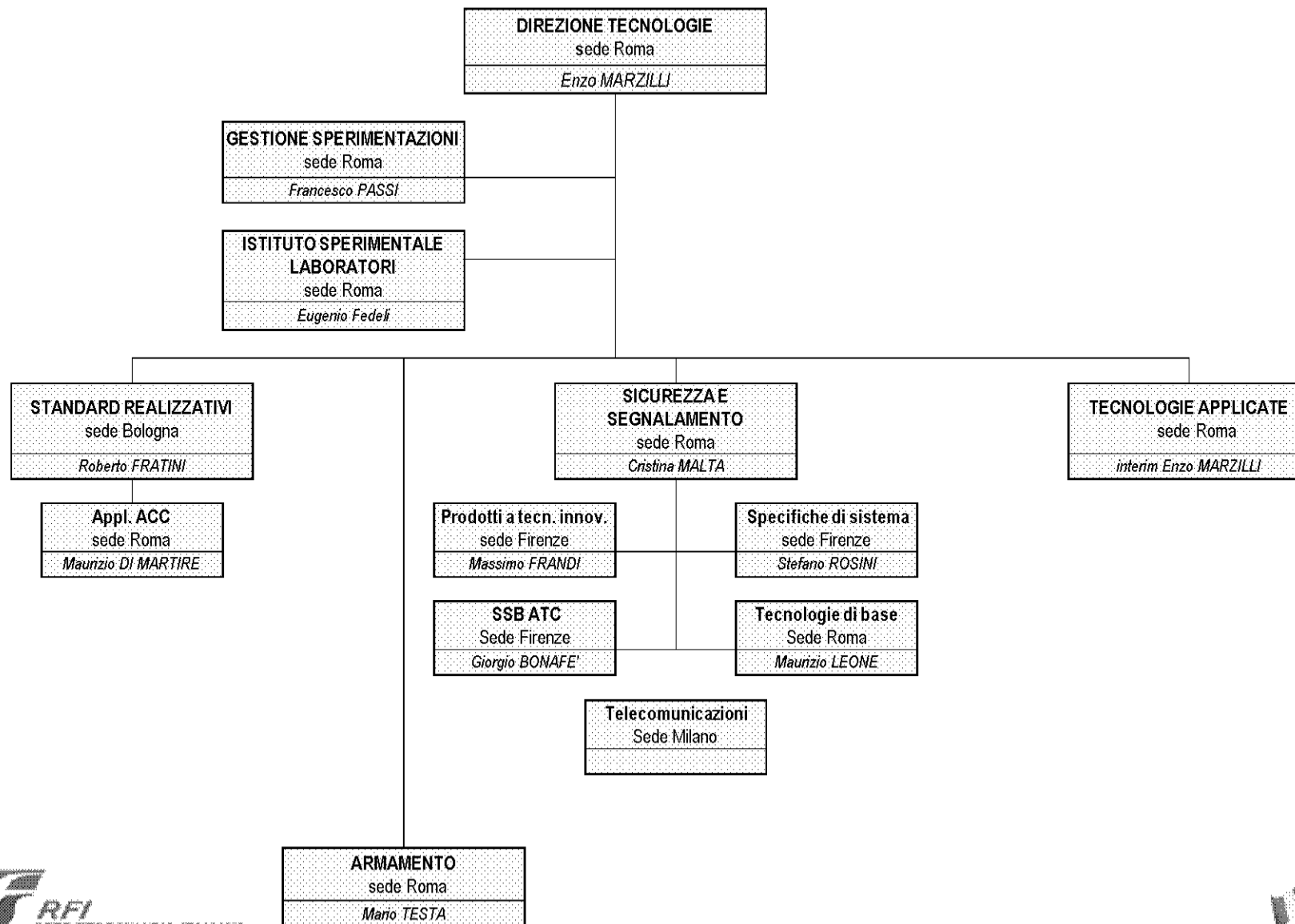
Attività di ricerca e sperimentazione



AMMINISTRATORE DELEGATO



DIREZIONE TECNICA - DT (TECNOLOGIE)

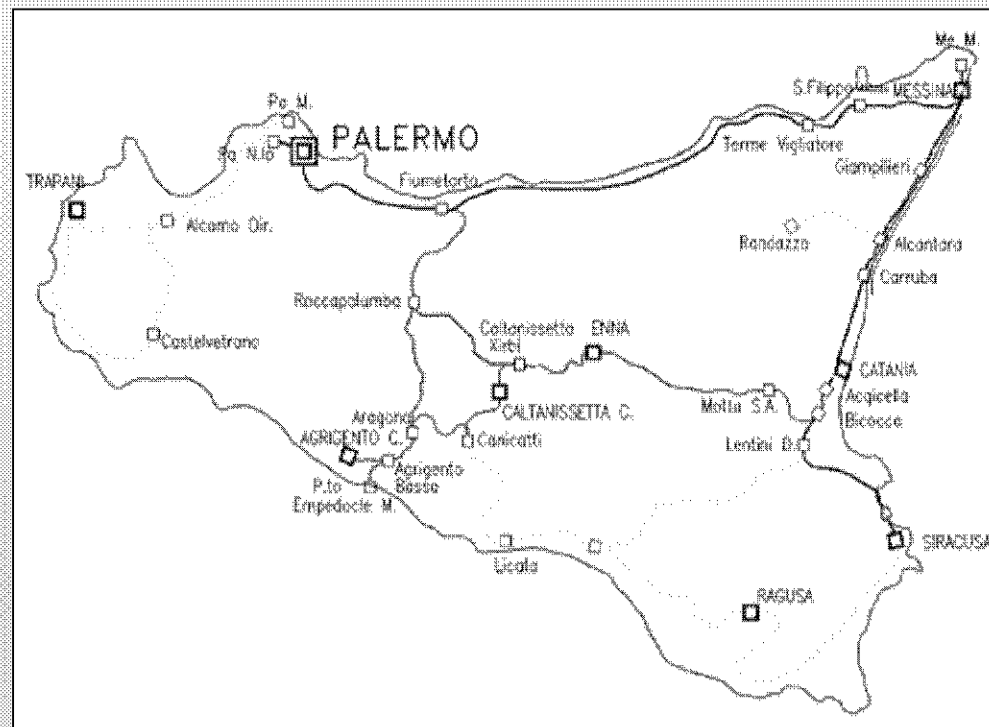


PRIMO INTERVENTO DA ATTUARE

Progettazione 320 Km SCMT in Sicilia

Intervento: attrezzare con encoder da segnale SCMT le seguenti tratte

- Fiumetorto – Agrigento (*)
 - Roccapalumba – Bicocca
 - Caltanissetta Xirbi – Canicatti
 - Canicatti – Aragona
- (*) Incluso il tratto fino a P.to Empedocle M.



ORGANIZZAZIONE

Progettazione 320 Km SCMT in Sicilia



Riconfigurazione
Impianti
(ACC-SCMT-SSC)

Integrazione di Sistema
nuovi Prodotti/Sistemi
con l'intera Rete
Ferroviaria
(terra-bordo)

Monitoraggio Centralizzato
Impianti strategici
&
Nuovi Prodotti/Sistemi
(terra-bordo)

**know-How
di Sistema**

- acquisizione
- integrazione
- diffusione

Riconfigurazione Impianti



RENDICONTI APPENDICE

ATTIVITA'

ELENCO ATTIVITA'	2011										Attività a carico di:	
	MAR	APR	MAG	GIU	LUG	AGO	SET	OTT	NOV	DIC		
Acquisto Encoder + Boe (contratti)	■	■										DT
Acquisto Encoder + Boe (forniture)			■	■	■	■	■	■				DT
Attrezzare Istituto Sperimentale		■										DT
Acquisizione progetto di base SCMT ed SSC esistente		■										DTP Palermo
Formazione SCMT del personale (SCMT parte generale)		■										DTP Roma
Formazione SCMT del personale (SCMT specialistico)			■	■								DT
Misure definitive e picchettazione				■	■	■	■	■				DT / Team DTP
Progettazione + Verifica + Validazione				■	■	■	■	■				DT / Team DTP
Invio Progetto funzionale per valutazione				■	■	■	■	■				DT / Team DTP
Valutazione Progetto Funzionale				■	■	■	■	■				DTP Palermo
Valutazione Progettazione e realizzazione				■	■	■	■	■	■			DTP Palermo
Assistenza Tool di progettazione SCMT				■	■	■	■	■	■			DT
Tool di verifica della progettazione + Assistenza				■	■	■	■	■	■			DT
Creazione procedura SCMT		■	■	■	■							DT
Rimozione SSC				■	■							GE Transportation
Integrazione Tool di progettazione SCMT per Encoder da segnale				■	■	■	■	■				DT
Configurazione Encoder + Boe SCMT							■	■	■			DT / Team DTP
Installazione Encoder + Boe SCMT							■	■	■	■		DT / Team DTP
CVT InterfacceIS/Applicazione Specifica							■	■	■	■		DT / Team DTP
Attivazione SCMT CVT Intera Applicazione							■	■	■	■		DTP Palermo

DATE DI INIZIO ATTIVITA'

Inizio attività Team DTP presso l'Istituto Sperimentale → **11 Aprile**

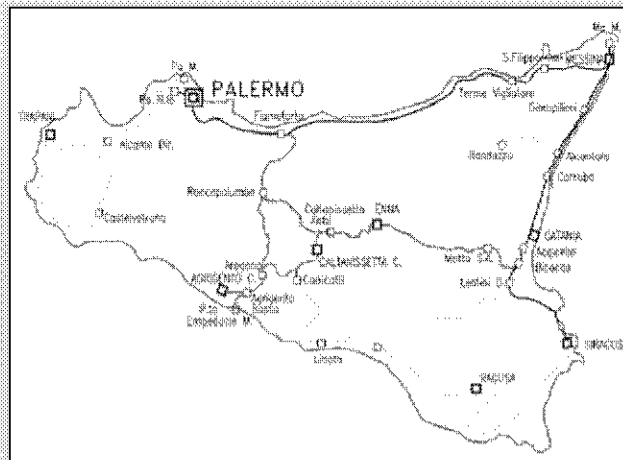
Inizio "corso SCMT parte generale" (erogato da DTP Roma) → **12 Aprile**

Inizio "corso SCMT specialistico" (erogato da DT) → **19 Aprile**

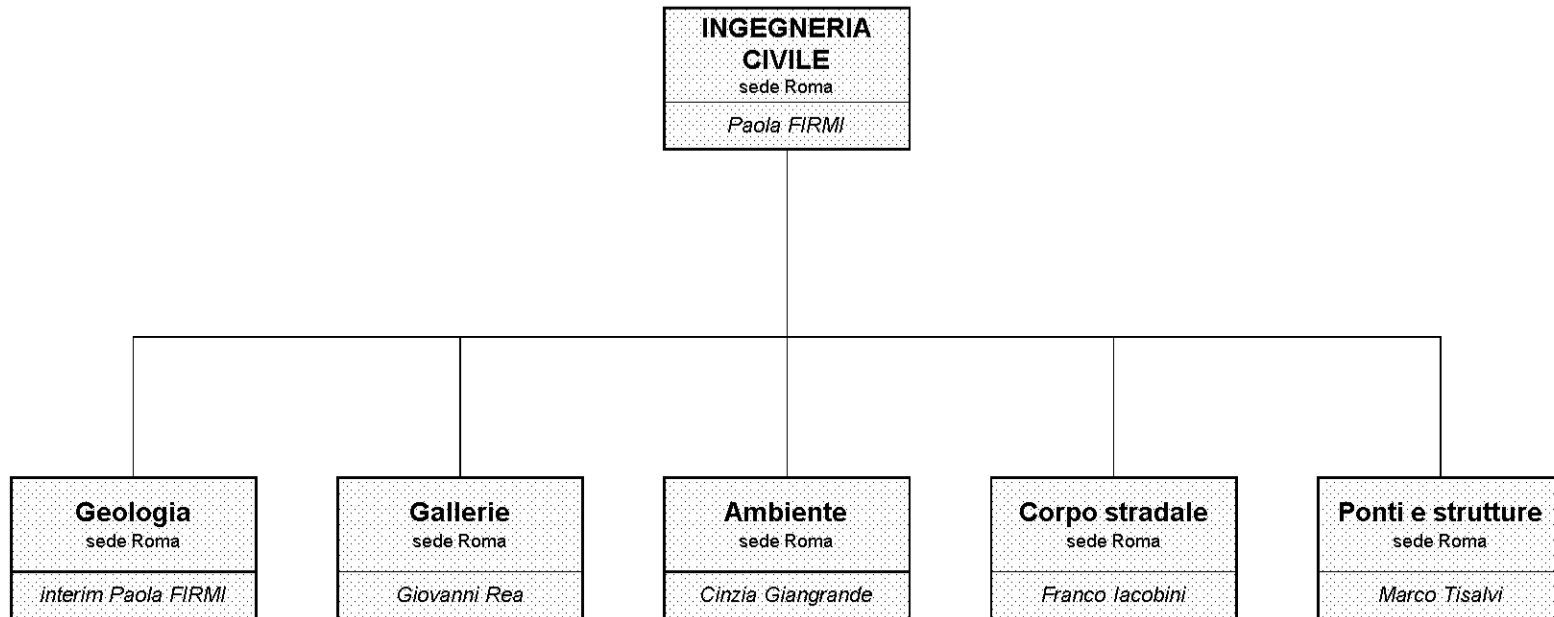
DATE DI ATTIVAZIONE PREVISTE

- Fiumetorto–Agrigento (*) → 30 Ottobre
- Roccapalumba–Bicocca → 30 Novembre
- Caltanissetta Xirbi–Canicatti-Aragona → 15 Dicembre

(*) Incluso il tratto fino a P.to Empedocle M.



DIREZIONE TECNICA - ING. CIVILE (*posizioni dirigenziali*)



DIREZIONE TECNICA - DIR. SICUREZZA (posizioni dirigenziali)

