

VERBALE DI ACCORDO

Addì 26 ottobre 2015

tra

Rete Ferroviaria Italiana S.p.A, Direzione Territoriale Produzione di Milano
unitamente alla struttura organizzativa Personale e Organizzazione Nord Ovest

e

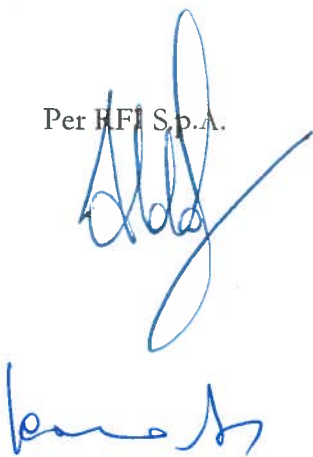
le Segreterie Regionali Lombardia di FILT/CGIL, FIT/CISL, UILTRASPORTI, UGL TAF e FAST
Ferrovie congiuntamente alla RSU n. 4,

Le parti si sono incontrate in data odierna per discutere in merito all'Unità Manutentiva Cantieri
prevista dall'accordo nazionale dell'8 luglio u.s.






La società ha illustrato il progetto della DTP Milano, allegato al presente verbale, dando evidenza delle
proposte ivi contenute.

Le parti, dopo articolata discussione, concordano di fissare un ulteriore incontro per il giorno 11
novembre 2015 alle ore 10.00 presso la DTP – Sala "Priotto"; il presente verbale vale come
convocazione.

Per RFI S.p.A.



per le OO.SS / RSU

FILT/CGIL 
FIT/CISL 
UILTRASPORTI 
UGL TAF 
FASTFerrovie 

RSU N° 4





Official Global Rail Carrier

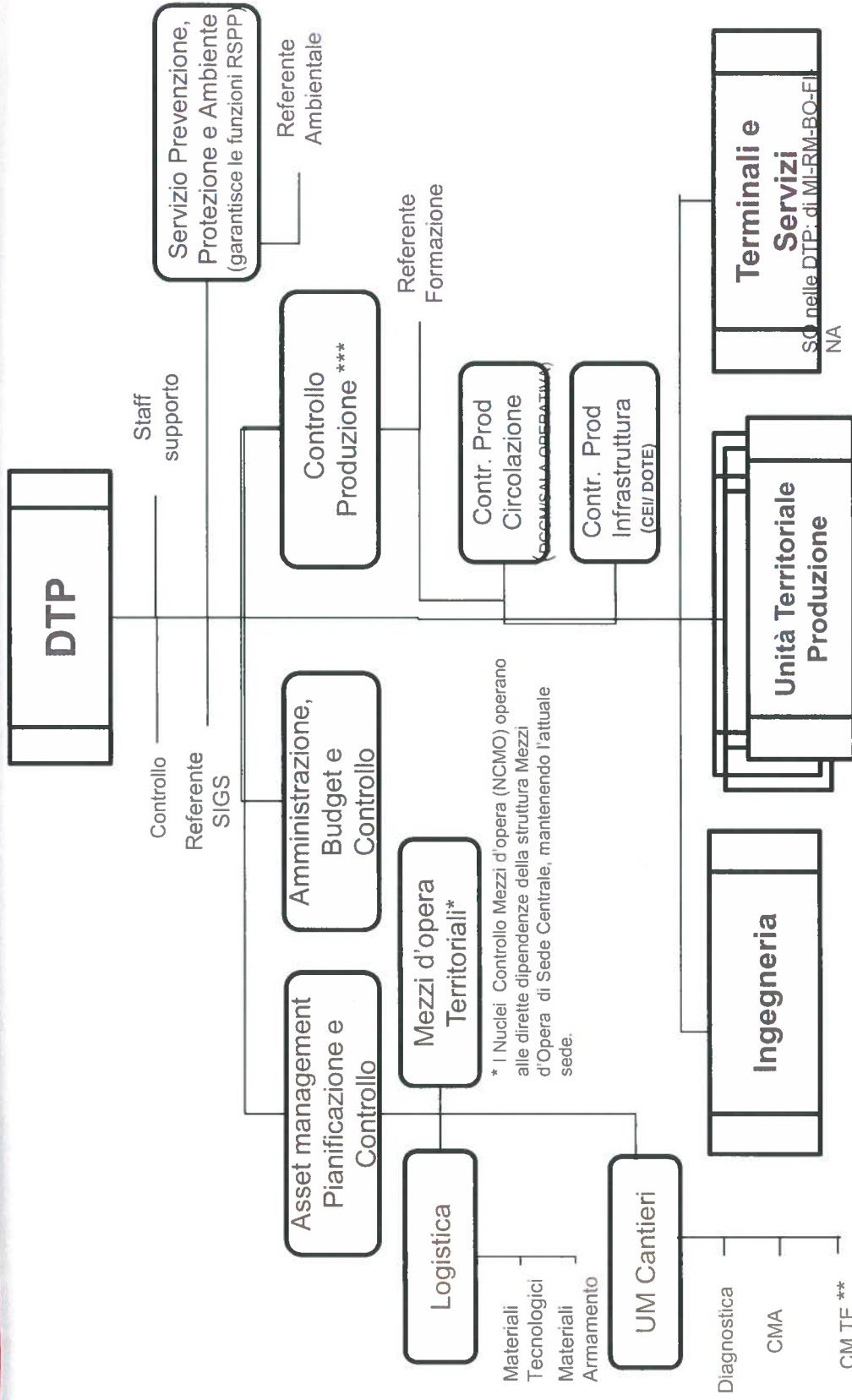


MILANO 2015

Nuovo scenario UM Cantieri

Milano, 26 ottobre 2015

DTP - Nuova organizzazione



*** Comprensive attività di Banca Dati Sicurezza e
 Inchieste
 Escluse DTP AN – TS, nelle quali l'Analista
 guasti, lo Specialista Circolazione e il
 Referente Formazione operano nella UO
 Asset Management Pianificazione e
 Controllo

** inizialmente solo nelle DTP di MI, BO, AN, RM



Internalizzazione

OBIETTIVI

Recupero Ore/Uomo per Internalizzazione delle Attività

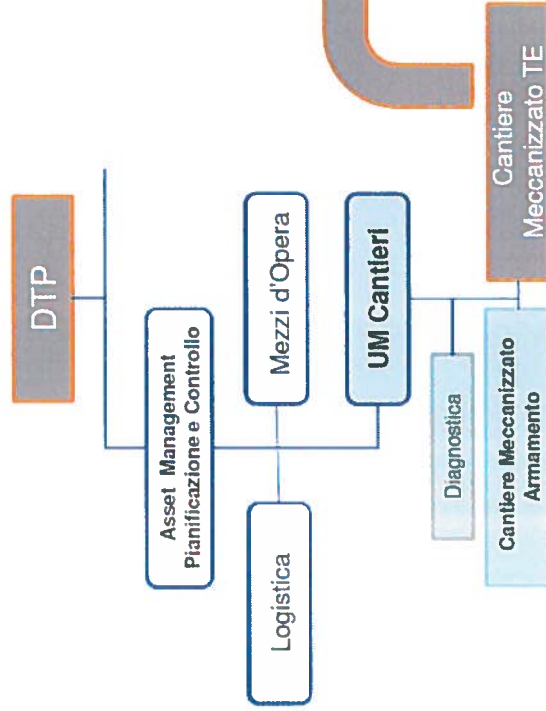
RISORSE E AZIONI

Organizzazione «catena corta»
Ottimizzazione delle Attività Standard
Diffusione capillare della Diagnostica fissa
Piano di acquisto di Mezzi RFI

RISULTATI ATTESI

Saturazione del nastro lavorativo con attività core
Saving costi sui lavori appaltati
Aumento di know-how interno e autonomia operativa su tecnologie innovative

UM cantieri TE



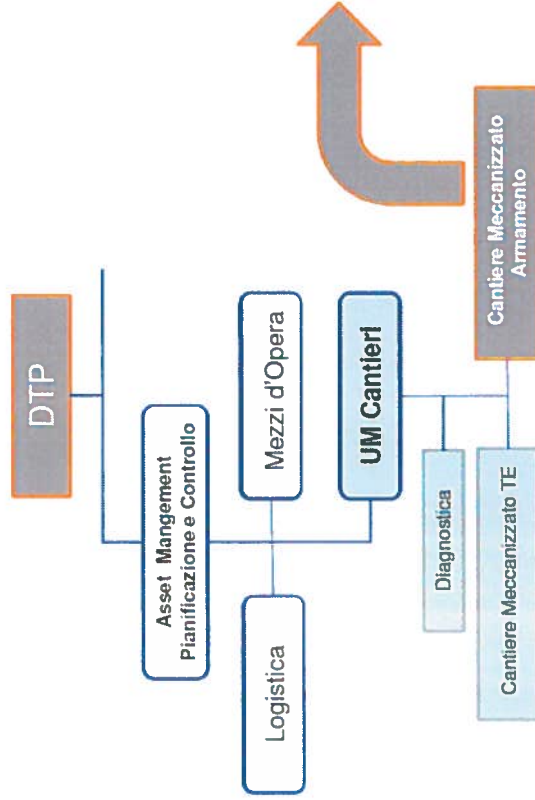
Le Attività Internalizzate

Internalizzazione dell'attività di cambio del filo di contatto con l'implementazione di 4 Cantieri TE completi ed autosufficienti (incrementati a 5 nel secondo anno e 8 a regime, nell'arco di Piano 2015-2017)



| | | | |
|--|-------|------------|------------|
| 25000 km di linea di contatto equivalente a 20000 RA da sostituire ogni 12 anni che equivalgono a ~ 2000 km/anno | RFI | 25% (2014) | 70% (2017) |
| | Ditte | 75% (2014) | 30% (2017) |

UM cantieri Armamento



Le attività internalizzate

| | | | | | |
|-------------------------|-----|-------|-------------|------------|------------|
| Binari livellati (KM) | 950 | RFI | 57 % (2014) | 68% (2015) | 95% (2017) |
| | 0 | Ditte | 43 % (2014) | 32% (2015) | 5% (2017) |
| Devianti livellati (n°) | 710 | RFI | 65 % (2014) | 72% (2015) | 95% (2017) |
| | 0 | Ditte | 35 % (2014) | 28% (2015) | 5% (2017) |

| Tipologia linea | Km binario | Tipologia Cantiere |
|--|--------------|--------------------|
| Linee AV/AC e DD | < 350 | 1 cantiere LARGE |
| | > 350 | 2 cantieri LARGE |
| Linee fondamentali con t/g >= 100 | < 300 | 1 cantiere MEDIUM |
| | > 300 | 2 cantieri MEDIUM |
| Linee fondamentali con t/g < 100 / complementari | < 400 | 1 cantieri SMALL |
| | > 400 e <800 | 2 cantieri SMALL |
| | > 800 | 3 cantieri SMALL |

Organizzazione Unità Manutentiva Cantieri

- Nel rispetto dell'accordo del 8 luglio 2015 per la DTP di Milano l'Unità Manutentiva cantieri sarà così composta:

Nucleo Manutentivo Cantieri Meccanizzati Armamento:

- n° 1 cantiere Large
- n°1 cantiere Medium
- n° 3 cantieri Small

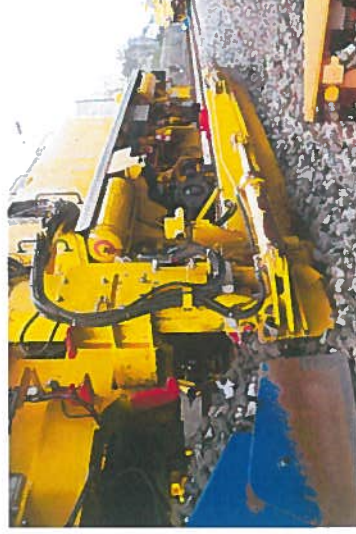
Nucleo Manutentivo Cantieri Meccanizzati TE:

- N° 1 cantiere meccanizzato TE

Diagnostica

Macchine rincalzatrice multifunzione in fornitura

- Plasser 08-275 dotata di piattaforma inerziale; (LARGE, SMALL)



- Matisa B66 U dotata di sistema PALAS; (MEDIUM)

