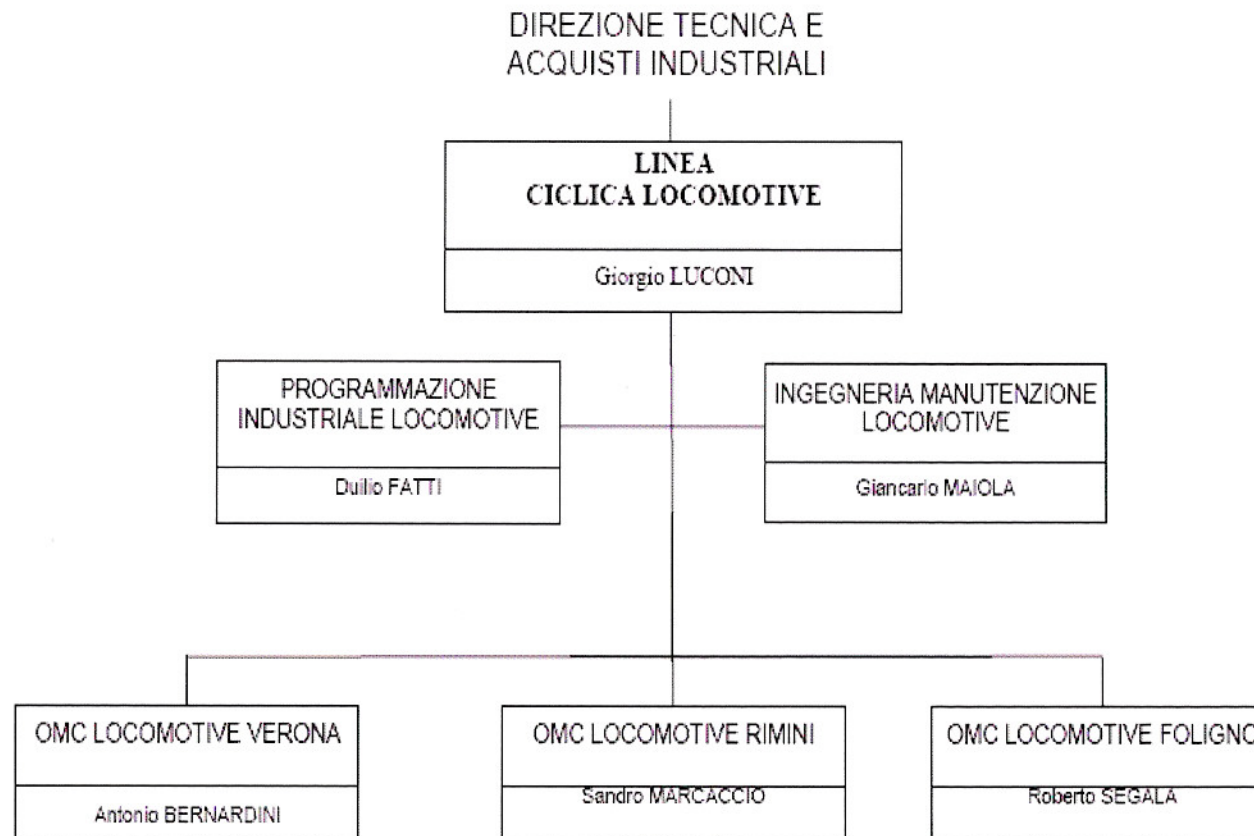
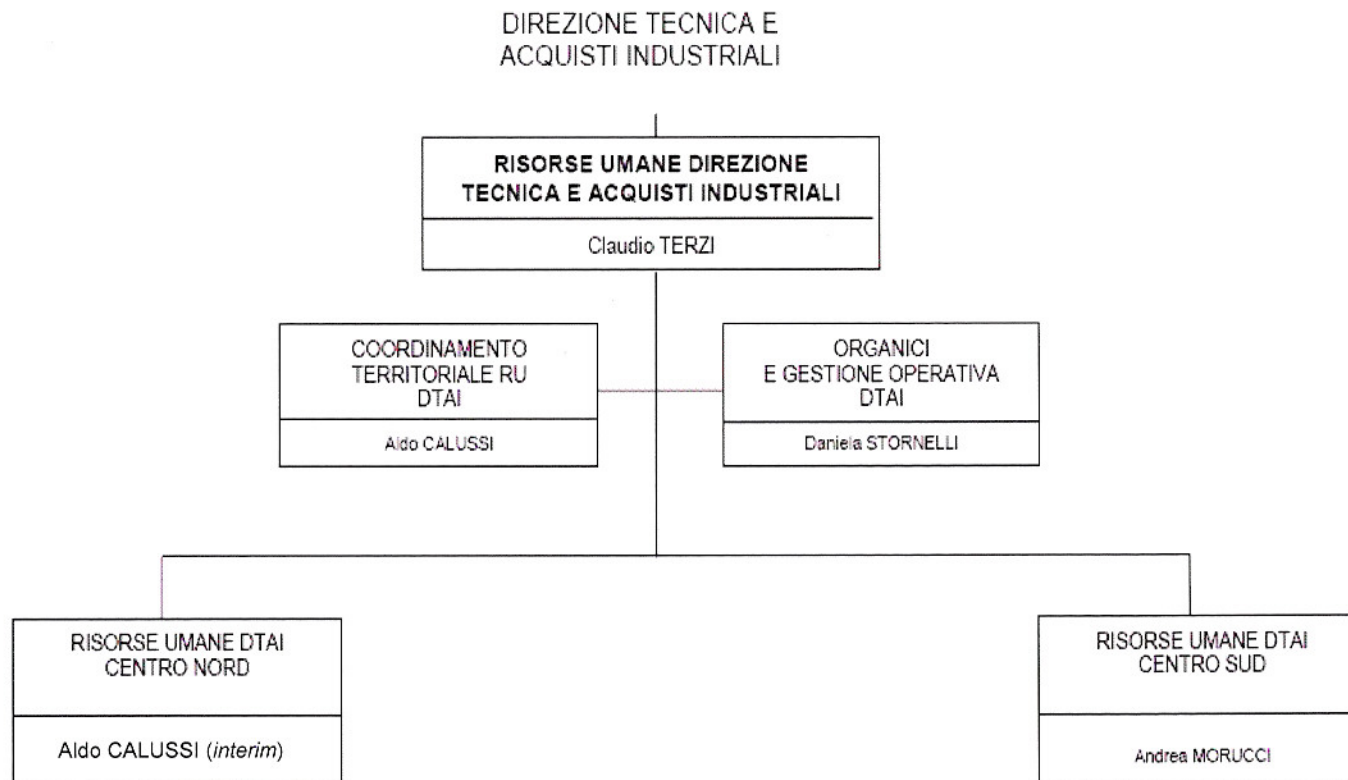




***Presentazione programma 2007
OMC Foligno***

Febbraio 2007





Quadro di riferimento

Con riferimento alle attuali richieste delle Divisioni, si prevede:

- *Per la Divisione Passeggeri N/I:*
 - ✓ *Un incremento dei volumi di traffico legato, oltre che alla consegna di nuovi treni, anche al rafforzamento della flotta Eurostar City*
- *Per la Divisione Passeggeri Regionale:*
 - ✓ *Un leggero incremento dei volumi di traffico attuali, con l'inserimento di nuovi rotabili (E 464, Minuetto)*
- *Per la Divisione Cargo:*
 - ✓ *Una contrazione dei volumi di traffico e conseguente dismissione di rotabili obsoleti*

Elementi programma 2007

- *I volumi di ciclica nel 2007 saranno completamente definiti al consolidamento del Piano d'Impresa Trenitalia*
- *Allestimento di una linea di produzione dedicata al revamping delle E 414*
- *Avvio in forma strutturata della produzione delle cicliche E 464 (CC e Rgc)*
- *Allestimento di nuove linee di produzione su motori di trazione e ausiliari (CC e CA)*
- *Allestimento di nuove linee di produzione su altri componenti (compressori, riduttori, ecc.)*
- *Ridisegno dei cicli al fine di ottimizzare i costi e i tempi di attraversamento*

Indicatori 2006

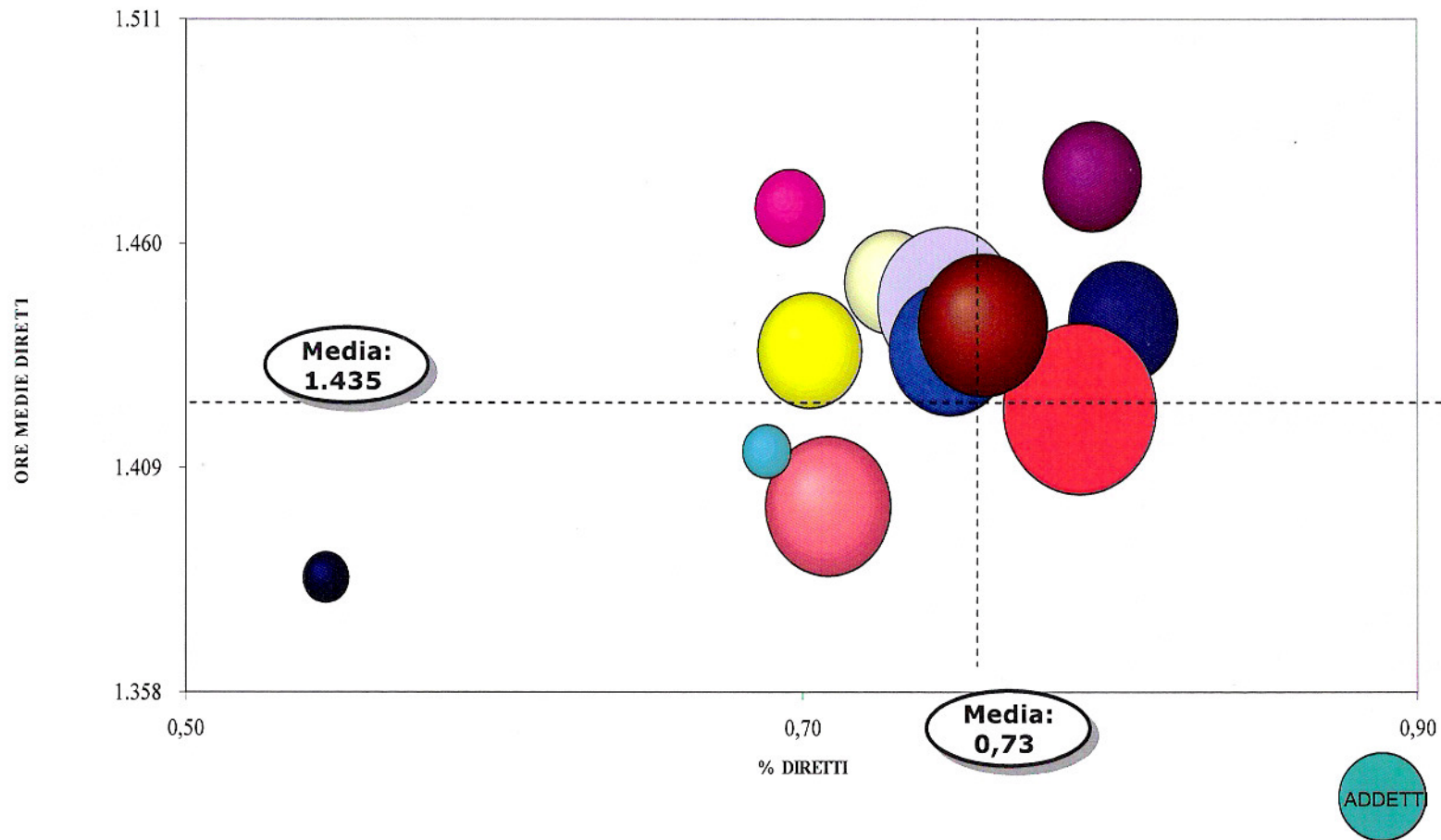
	2006
Organici di stabilimento al 31/12	619

FOLIGNO

% Indiretti	11,06%
% (Ind.+Dir. Supp.)/Organici di OMC	26,86%
% Assenteismo	9,83%

Ore dirette	660.003
Ore straordinario per addetto	99
Ore Dirette/diretti di produzione	1.419
Ore Dirette/Organici di OMC	1.038

Indicatori di stabilimento



Programma attività 2007

	Rotabili	Ore
E 402 A RO	11	42.000
E 402 B RO	13	31.000
E 414 RO	21	46.000
E 414 Revamping	21	55.000
E 444 RO	17	35.000
E 464	2	1.200
E 645 CC2	1	1.500
E 646 CC	17	16.000
E 646 CC2	10	15.000
E 655/656 CC	12	9.000
E 655/656 RO	7	14.000
Altre produzioni		21.500
Componenti		387.400
		di cui per accentrata 233.200
Totale	132	674.600

Internalizzazioni



Δ
rispetto
a 2006
48.000

Azioni

Per ottenere i risultati prestazionali attesi nel 2007, occorre:

- Allineamento degli indicatori di produttività verso valori di eccellenza
- Riduzione assenteismo
- Miglioramento rapporto indiretti rispetto ad organico totale
- Incremento delle ore dirette per addetto

Attività completate	247 ml€
----------------------------	----------------

Attività in corso di esecuzione	6.150 ml€
Ampliamento smontaggio	3.600 ml€
Nuova centrale termica	1.650 ml€
Riscaldamento con termostrisce Polit.+Avv.	250 ml€
Tettoia Deposito combustibili	100 ml€
Rifacimento tetto magazzino	300 ml€
Acquisto nuove attrezzature carrelli	40 ml€
Adeguamento autoclave motori	50 ml€
Centrale autonoma spogliatoi	160 ml€

Nuove attività 2007	2.290 ml€
Adeguamento banco prova motori alternata	50 ml€
2^ postazione sollevamento loco (smontaggio)	250 ml€
Rivisitazione lay out motori e sale	100 ml€
Attrezzaggio linea carrelli E 464	40 ml€
Adeguamento banco prova carrelli E 464	200 ml€
Adeguamento linee di produzione	800 ml€
Adeguamento banco prova convertitori	50 ml€
Attrezzaggio nuovo reparto smontaggio	800 ml€

ORIZZONTE DI PIANO 2007-2011	9.900 ml€
Nuovo banco prova azionamenti GTO	500 ml€
Nuovo banco prova carrelli	400 ml€
Completamento 2^ fase lay out OMC	9.000 ml€

Piano della formazione

PIANO 2007: FORMAZIONE INTERNA/ESTERNA	18.300
CCS 14/2003	3.000
Sicurezza ed igiene ambientale	6.000
Manutenzione (fra cui messa in servizio loc.ve E464-E402B)	2.000
Abilità	1.000
Abilitazioni	5.000
Gestionali	1.300