

Direzione Produzione
Direzione Territoriale Produzione Torino
// Direttore

Ferrovie dello Stato Italiane
UA. 25/10/2012
RFI-DPR-DTP_TOVA0011/P1201
20003155

Segreterie Regionali/Compartimentali
Piemonte e Valle d'Aosta

FILT-CGIL
FIT-CISL
UIL Trasporti
FAST Ferrovie
UGL Ferrovie

LORO SEDI

RSU TORINO MOVIMENTO
RSU TORINO INFRASTRUTTURA
RSU MANOVRA (DTP Torino)

Torino, data del protocollo

Oggetto: Nuova organizzazione Torino Porta Susa

Si informa che nel prossimo mese di dicembre, in concomitanza con l'inaugurazione della nuova stazione di Torino Porta Susa, verrà attuata una nuova organizzazione a presidio della manutenzione, della pulizia e della sicurezza dell'intero complesso.

Tale organizzazione avrà le caratteristiche riportate nel documento allegato.

E' prevista, in particolare, la presenza di due Control Room (Safety) che, considerato il ruolo centrale che rivestiranno nella filiera della sicurezza, dovranno essere presidiate con personale professionalizzato e adeguatamente motivato. Allo scopo verrà avviata – fatte salve le assegnazioni già disposte a seguito del passaggio all'autoproduzione di Torino Orbassano - un'attività di reclutamento e selezione attraverso interpellanze specifiche e, se del caso, richieste di manifestazione d'interesse. Si farà comunque seguito, come d'uso, con informative di dettaglio.

Nel restare a disposizione per eventuali chiarimenti ove necessario e richiesto si inviano i migliori saluti.


Giuseppe Acquaro

Torino, 24 ottobre 2012

ORGANIZZAZIONE DELLA GESTIONE DELLA STAZIONE DI TORINO PORTA SUSÀ



Unità Organizzativa di Micro

Figure preposte alla gestione della stazione di Torino porta Susa:

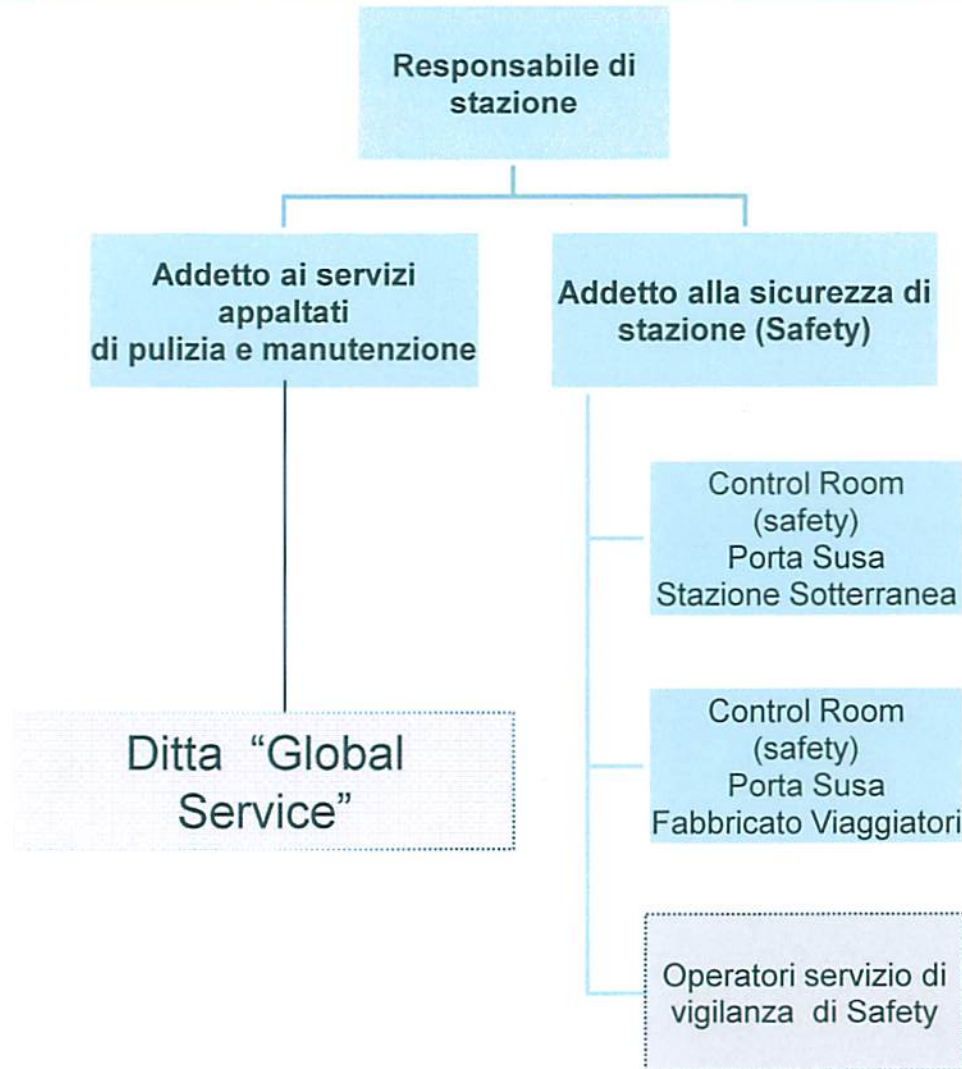
Responsabile di stazione: figura di coordinamento, è il responsabile della gestione della stazione, coordina le attività degli addetti ai servizi di pulizia, manutenzione e sicurezza (livello professionale ricercato: A o Q2).

Addetto servizi di pulizia e manutenzione: figura che gestisce il contratto in “global service”, che comprende le pulizie della stazione e la manutenzione del complesso immobiliare, impiantistica compresa (livello professionale ricercato: B);

Addetto alla sicurezza: figura responsabile della sicurezza, coordina le Control Room e i servizi di vigilanza presenti in stazione (livello professionale ricercato: B).

Il personale è allocato nell’ambito del Reparto Terminali e Servizi.

Unità Organizzativa di micro



Servizi di pulizia e servizi di manutenzione

Per i servizi di pulizia e di manutenzione sarà esperita una gara dedicata, nell'ottica di poter disporre di un contratto Global Service in grado di poter rispondere alle diverse esigenze manutentive.

Servizi di pulizia

Il livello di servizio da garantire sarà paragonabile a quello svolto nelle altre realtà di stazioni simili (es. Torino Porta Nuova, Milano Centrale etc..), con un obiettivo di customer satisfaction pari ad almeno il 95%.



Servizi di pulizia e servizi di manutenzione

Le attività manutentive riguardano i seguenti ambiti:

- **Opere civili**
- **Impiantistica**

Impianti elettrici

Impianti termofluidici (riscaldamento, condizionamento, aria, acqua)

Impianti antincendio

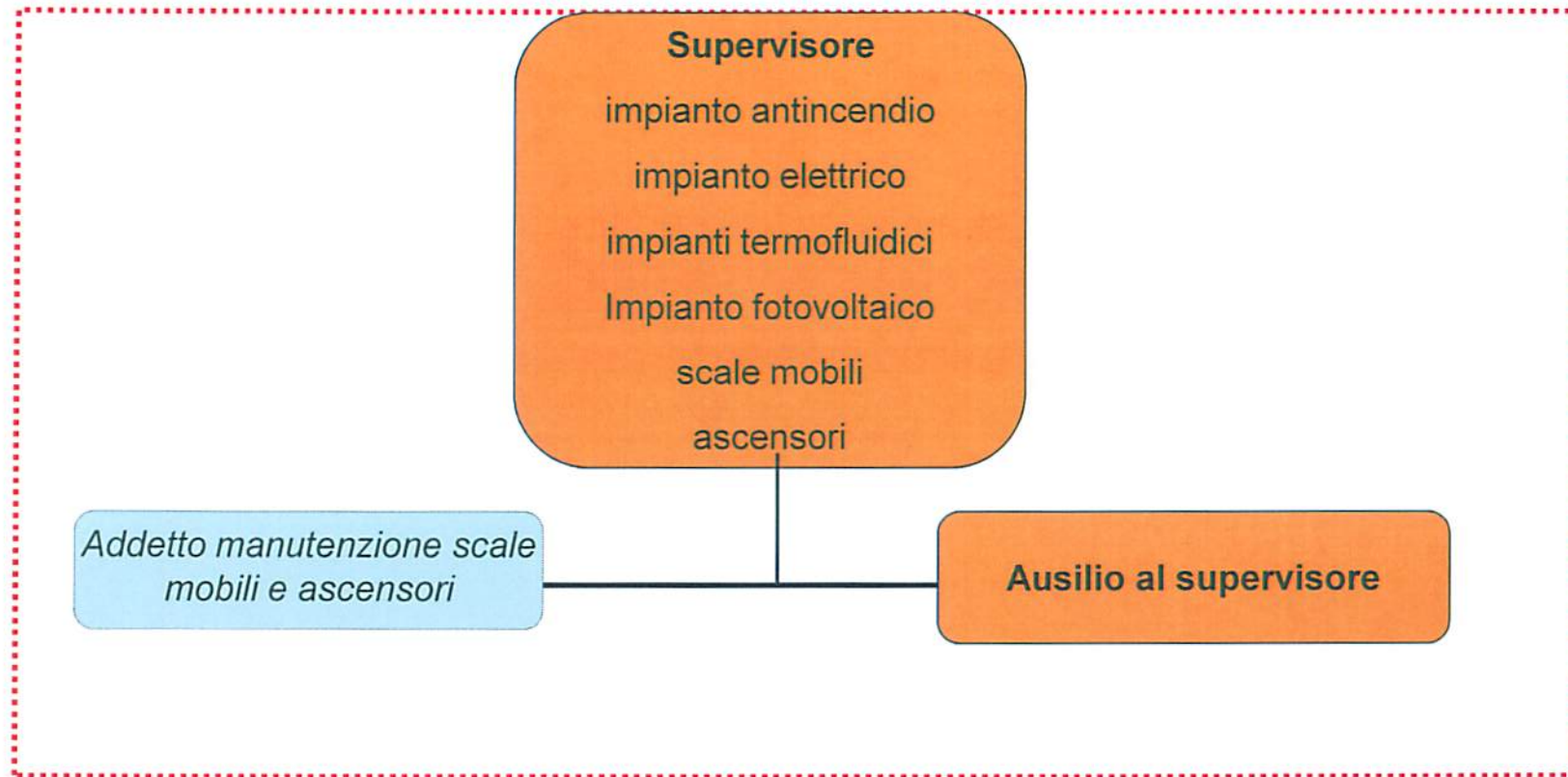
Impianto fotovoltaico

Impianti elevatori (ascensori e scale mobili)

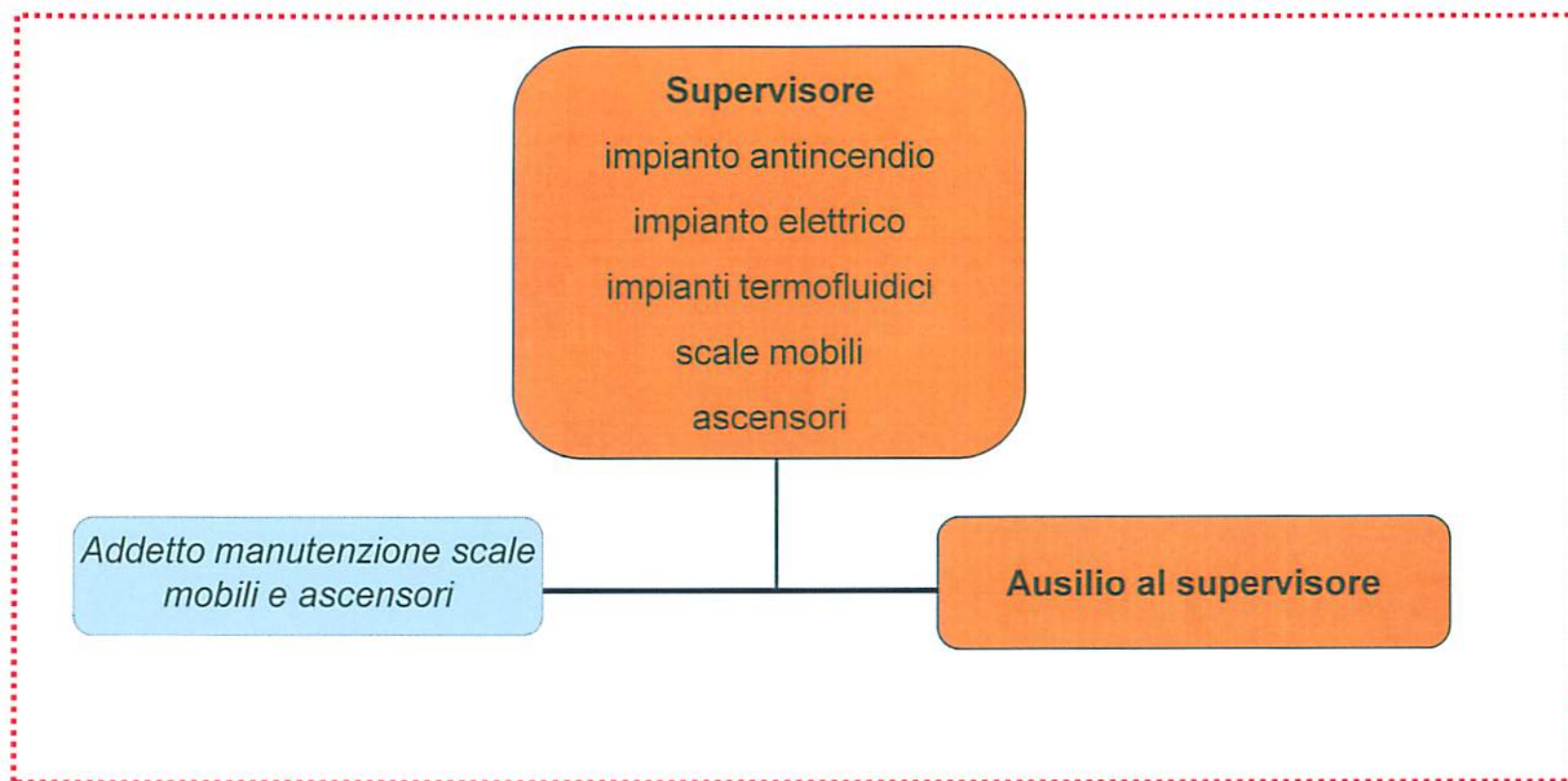
Sarà istituito all'interno del F.V. un presidio manutentivo – attivo dalle ore 6.00 alle ore 22.00 - da parte della impresa appaltatrice composto da personale qualificato (pulitori, muratori, fabbri, falegnami, elettricisti, idraulici) in grado di intervenire immediatamente al presentarsi del problema.



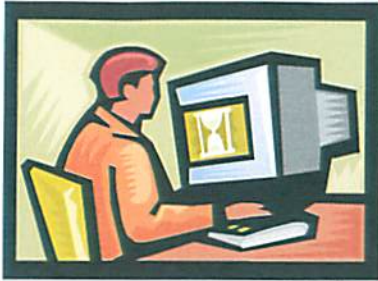
Control Room (Safety) F.V.



Control Room (Safety) Stazione Sotterranea



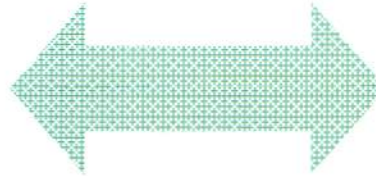
Organizzazione Control Room (Safety)



Supervisore

scale mobili, ascensori, impianto antincendio, impianto elettrico, impianti termofluidici, impianto fotovoltaico

Postazione con 4 monitor



Ausilio al supervisore

Postazione con 4 monitor



Pannello fisso con 8 grandi monitor di controllo



Organizzazione Control Room (Safety)

All'Interno delle Control Room (Safety) è previsto un supervisore e una figura di ausilio al supervisore (come da schema precedente).

- 1) Supervisore degli impianti (ascensori, scale mobili, elettrico, fotovoltaico, termofluidico e antincendio); livello professionale ricercato: C – figura professionale Tecnico della Manutenzione Infrastrutture
- 2) Ausilio al supervisore; livello professionale ricercato: D – figura professionale Operatore Specializzato Manutenzione Infrastrutture
- 3) *Addetto alla manutenzione scale mobili ed ascensori (Ditta)*

Il supervisore è organizzato con un turno avvicendato nelle 24 ore da lunedì a domenica ed è coadiuvato, dalle ore 6.00 alle ore 22.00, da un addetto in turno avvicendato su due periodi giornalieri dal lunedì alla domenica.

Organizzazione Control Room (Safety)

Il Supervisore della Manutenzione si occupa del controllo di tutti gli impianti tecnologici presenti in stazione (ascensori, scale mobili, elettrico, meccanico, fotovoltaico, termofluidico, videosorveglianza, antincendio, ect...).

L'ausilio al Supervisore supporta il supervisore nel controllo e in altre altre incombenze di volta in volta assegnate.

In caso di guasto agli impianti tecnologici o allarmi sarà cura del Supervisore avvisare per le parti di competenza gli specifici addetti, che a loro volta faranno intervenire le ditte.

