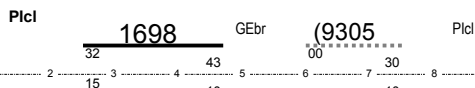


P \ 1698 GEbr - <<Si effettua Mercoledì dal 16/6 al all'8/9.>>
9305 Plcl CT

GA143 - A1 - GG13

2 [2:17][7:40]

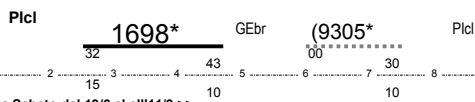


Lav 5:23 Sct 2:11 Km 160 Not Si R -

P \ 1698 GEbr - <<Si effettua Mercoledì dal 16/6 al all'8/9.>>
9305 Plcl CST

GA144 - A1 - GG13

3 [2:17][7:40]

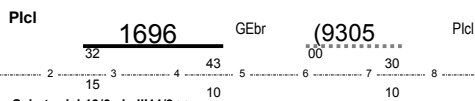


Lav 5:23 Sct 2:11 Km 160 Not Si R -

P \ 1696 GEbr - <<Si effettua Sabato dal 19/6 al all'11/9.>>
9305 Plcl CT

GA145 - A1 - GG13

4 [2:17][7:40]



Lav 5:23 Sct 2:11 Km 160 Not Si R -

P \ 1696 GEbr - <<Si effettua Sabato dal 19/6 al all'11/9.>>
9305 Plcl CST

GA146 - A1 - GG13

5 [2:17][7:40]

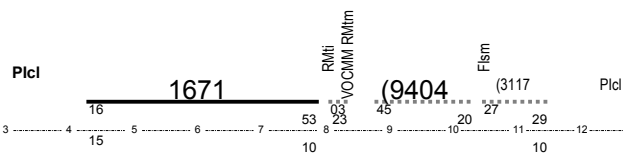


Lav 5:23 Sct 2:11 Km 160 Not Si R -

P \ 1671 RMti - <<Si effettua il 19,24,31/12 ed il sabato dal 9/1 al 11/12/10>>
(9550 Flsm CT

GA147 - A1 - GG52

6 [4:01][11:39]

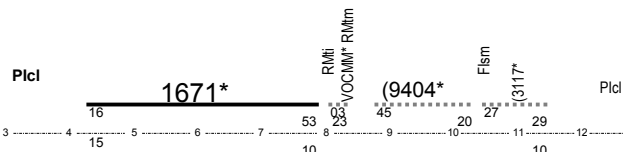


Lav 7:38 Sct 3:37 Km 333 Not Si R -

P \ 1671 RMti - <<Si effettua il 19,24,31/12 ed il sabato dal 9/1 al 11/12/10>>
(9550 Flsm CST

GA148 - A1 - GG52

7 [4:01][11:39]

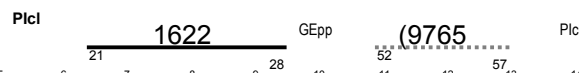


Lav 7:38 Sct 3:37 Km 333 Not Si R -

P \ 1622 GEpp - <<Si effettua il 23,30/12, 5,10/1. Si effettua il Sabato dal 3/4 all'1/5. Si effettua inoltre il Sabato e Lunedì dal 19/6 al 13/9.>>
9795 Plcl CT

GA149 - A1 - GG35

8 [6:06][13:07]



Lav 7:01 Sct 3:07 Km 162 Not No R -

P \ 1622 GEpp - <<Si effettua il 23,30/12, 5,10/1. Si effettua il Sabato dal 3/4 all'1/5. Si effettua inoltre il Sabato e Lunedì dal 19/6 al 13/9.>>
9795 Picl CST

GA150 - A1 - GG35

9 [6:06][13:07]

Picl

1622*

GEpp

(9765*

Picl

Lav	Sct	Km	Not	R
7:01	3:07	162	No	-

P \ (3116 Fism - <<Si effettua il 20,27/12, 3/1, 5/4, nonché dal Domenica dal 20/6 al 12/9. Si effettua inoltre l'1/11.>>
1662 Picl CT

GA151 - A1 - GG18

10 [12:27][18:16]

Continuazione P

\ (3116 Fism -

1662 Picl CT

Picl

Fism

(9515

NAd

(9363

SA

Lav	Sct	Km	Not	R
5:49	0:00	0	No	7

Lav	Sct	Km	Not	R
6:58	6:13	604	Si	-

GA151 - A1 - GG18

11 [1:52][8:50]

SA

1662

Picl

Pausa

Picl

P \ (3116 Fism - <<Si effettua il 20,27/12, 3/1, 5/4, nonché dal Domenica dal 20/6 al 12/9. Si effettua inoltre l'1/11.>>
1662 Picl CST

GA152 - A1 - GG18

12 [12:27][18:16]

Continuazione P

\ (3116 Fism -

1662 Picl CST

Picl

Fism

(9515*

NAd

(9363*

SA

Lav	Sct	Km	Not	R
5:49	0:00	0	No	7

Lav	Sct	Km	Not	R
6:58	6:13	604	Si	-

GA152 - A1 - GG18

13 [1:52][8:50]

SA

1662*

Picl

Pausa*

Picl

P \ (511 RMtm - <<Si effettua il 20,27/12, il 2,7/1, il Giovedì dal 1/4 al 29/4. Si effettua inoltre il Giovedì e Sabato dal 17/6 all'11/9.>>
1610 Picl CT

GA153 - A1 - GG45

14 [14:55][18:14]

Continuazione P

\ (511 RMtm -

1610 Picl CT

Picl

(511

RMtm

V.O.

RMsb

Lav	Sct	Km	Not	R
3:19	0:00	0	No	7

Lav	Sct	Km	Not	R
4:07	3:37	326	Si	-

GA153 - A1 - GG45

15 [2:31][6:38]

RMsb

Taxi

RMos

1610

Picl

P \ (511 RMtm - <<Si effettua il 20,27/12, il 2,7/1, il Giovedì dal 1/4 al 29/4. Si effettua inoltre il Giovedì e Sabato dal 17/6 all'11/9.>>
1610 Plcl CST

GA154 - A1 - GG45

16 [14:55][18:14]

Continuazione P

P \ (511 RMtm -
1610 Plcl CST

GA154 - A1 - GG45

17 [2:31][6:38]

P \ (511 RMtm - <<Si effettua il 22,29/12, 4,9/1, il Venerdì dal 2 al 30/4. Si effettua inoltre il Venerdì e la Domenica dal 18/6 al 12/9.>>
1622 Plcl CT

GA155 - A1 - GG35

18 [14:55][18:14]

Continuazione P

P \ (511 RMtm -
1622 Plcl CT

GA155 - A1 - GG35

19 [2:31][6:38]

P \ (511 RMtm - <<Si effettua il 22,29/12, 4,9/1, il Venerdì dal 2 al 30/4. Si effettua inoltre il Venerdì e la Domenica dal 18/6 al 12/9.>>
1622 Plcl CST

GA156 - A1 - GG35

20 [14:55][18:14]

Continuazione P

P \ (511 RMtm -
1622 Plcl CST

GA156 - A1 - GG35

21 [2:31][6:38]

P \ (9770 GEbr - <<Si effettua il Mercoledì dal 16/6 all'8/9/10>>
1695 Plcl CT

GA157 - A1 - GG13

22 [16:55][23:21]

Lav	Sct	Km	Not	R
3:19	0:00	0	No	7

Lav	Sct	Km	Not	R
4:07	3:37	326	Si	-

Lav	Sct	Km	Not	R
3:19	0:00	0	No	7

Lav	Sct	Km	Not	R
4:07	3:37	326	Si	-

Lav	Sct	Km	Not	R
3:19	0:00	0	No	7

Lav	Sct	Km	Not	R
4:07	3:37	326	Si	-

Lav	Sct	Km	Not	R
6:26	2:48	159	No	-

P \ (9770 GEbr - <<Si effettua il Mercoledì dal 16/6 all'8/9.>>
1695 Plcl CST

GA158 - A1 - GG13

23 [16:55][23:21]

P \ 1695 CE - <<Si effettua il Mercoledì dal 16/6 all'8/9.>>
(9524 Flsm CT
(RFR)

GA159 - A1 - GG13

24 [22:34][4:43]

Continuazione P
1695 CE -
(9524 Flsm CT
(RFR)

GA159 - A1 - GG13

25 [11:59][17:16]

P \ 1695 CE - <<Si effettua il Mercoledì dal 16/6 all'8/9.>>
(9524 Flsm CT
(RFR)

GA160 - A1 - GG13

26 [22:34][4:43]

Continuazione P
1695 CE -
(9524 Flsm CT
(RFR)

GA160 - A1 - GG13

27 [11:59][17:16]

P \ 1693 CE - <<Si effettua il Sabato dal 19/6 al 11/9.>>
(9524 Flsm CT
(RFR)

GA161 - A1 - GG13

28 [22:34][4:43]

Continuazione P
1693 CE -
(9524 Flsm CT
(RFR)

GA161 - A1 - GG13

29 [11:50][17:16]

Lav	Sct	Km	Not	R
6:26	2:48	159	No	-

Lav	Sct	Km	Not	R
6:09	5:29	543	Si	7

Lav	Sct	Km	Not	R
5:17	0:00	0	No	-

Lav	Sct	Km	Not	R
6:09	5:29	543	Si	7

Lav	Sct	Km	Not	R
5:17	0:00	0	No	-

Lav	Sct	Km	Not	R
6:09	5:21	543	Si	7

Lav	Sct	Km	Not	R
5:26	0:00	0	No	-

P \ 1693 CE - <<Si effettua il Sabato dal 19/6 al 11/9.>>
(9524 Flsm CST
(RFR)
GA162 - A1 - GG13

Lav	Sct	Km	Not	R
6:09	5:21	543	Si	7
Lav	Sct	Km	Not	R
5:26	0:00	0	No	-

30 [22:34][4:43]

Continuazione P

\ 1693 CE -
(9524 Flsm CST
(RFR)

GA162 - A1 - GG13

Plci

31 [11:50][17:16]

1693*

CE

VOC Taxi* NAd

(9524*

Flsm

(23365*

Plci

Plci

9524 Pausa* Plci

1693*

CE

Note sulla periodicità dei treni del turno

treno 24314 - Soppresso dal 11/07 al 29/08