

Direzione Regionale Piemonte

Manutenzione e Pulizie Piemonte

Progetto riequilibrio Impianti di manutenzione della DRP

anno 2012

Torino, Marzo 2012

Sommario



- 1. Scenario modello di esercizio 2012**

- 2. Incidenza del nuovo modello di esercizio sulla struttura manutentiva**
 - Analisi per singolo Impianto**
 - **Scenario manutentivo 2012**
 - **Ipotesi azioni per riequilibrio carichi manutentivi**

1. Scenario modello di esercizio DRP 2012



- Esternalizzazione Full Service Minuetti diesel ed elettrici
- Maggiore disponibilità convogli Minuetti per effettuare servizio commerciale a discapito dei servizi effettuati con locomotive gruppo D 445 ed Aln 663
- Dismissione locomotive gruppo E 632 per progressivo aumento delle loc. gruppo E 464
- Tagli sui servizi effettuati da parte della Regione Piemonte

2. Incidenza del nuovo modello di esercizio sulla struttura manutentiva

IMC Torino Sm.to

Scenario manutentivo 2012

- Perdita di tutte le attività di manutenzione programmata sui Minuetti diesel ed elettrici in asset
- Diminuzione impegno di turno dei servizi effettuati con locomotive gruppo D 445;
- Diminuzione impegno di turno dei servizi effettuati con locomotive gruppo E 632;
- Esubero capacità manutentiva ore 16.420, equivalente a 12 risorse, (già compresa internalizzazione attività sui convogli Ale 724).

Ipotesi azioni per riequilibrio carichi manutentivi

- ✓ Tornio in fossa
- Proposta doppio turno mat/pom da lunedì a sabato, domenica giornata
- Attivazione del turno in terza da lunedì a venerdì, se necessario a seguito esigenze di esercizio.
- ✓ Spostamento da IMC Alessandria di 15 locomotive del gruppo E 464
- ✓ Effettuazione VIS dispari sui convogli Ale 724
- ✓ Incremento attività di riparazione pantografi accentrata (anche per altre DR)
- ✓ Revisione rubinetti del freno 5 posizioni per intera rete

2. Incidenza del nuovo modello di esercizio sulla struttura manutentiva

IMC Cuneo

Scenario manutentivo 2012

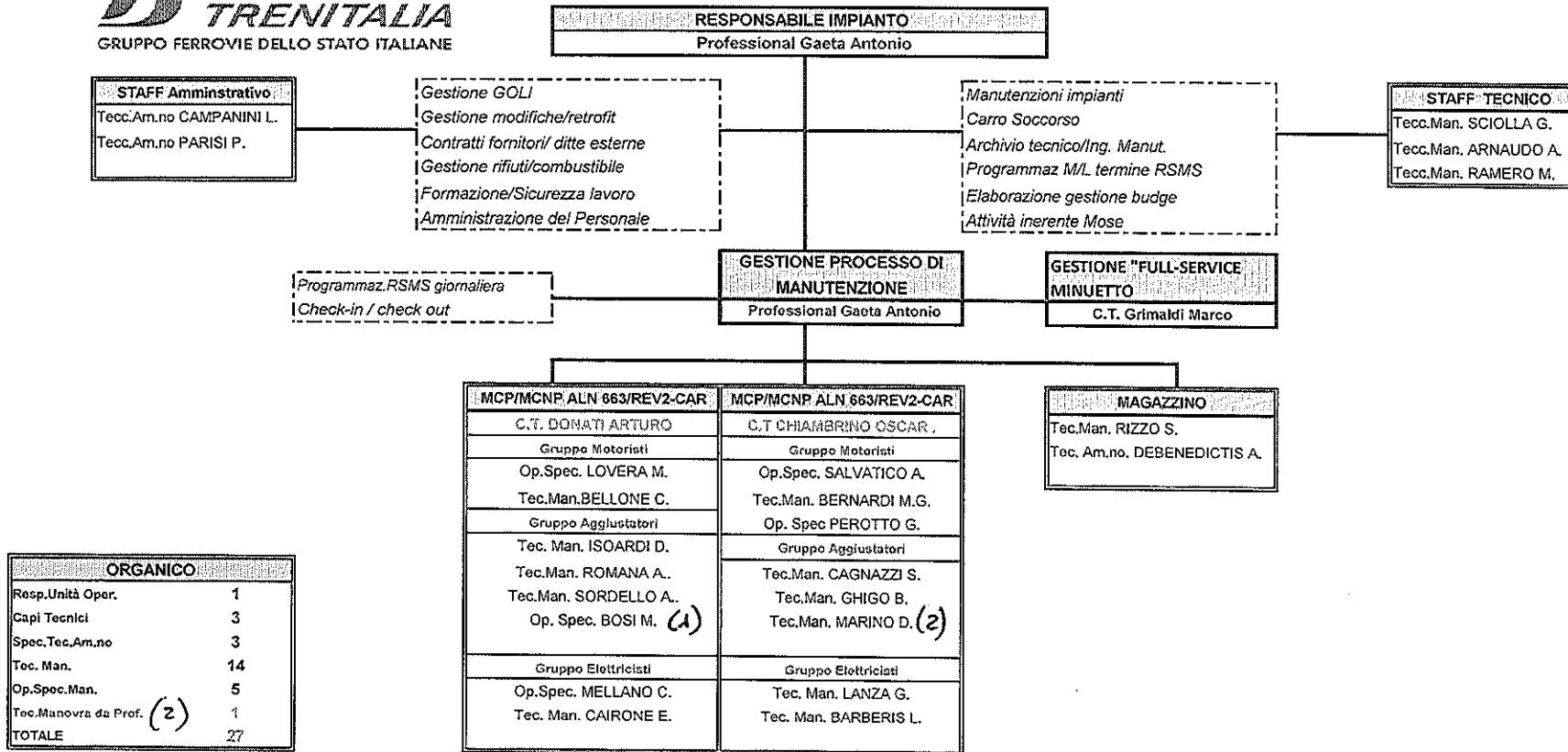
- Perdita di tutte le attività di manutenzione programmata sui Minuetti diesel in asset
- Diminuzione impegno di turno dei servizi effettuati con Aln 663

- Esubero capacità manutentiva equivalente a 15.180 ore (equivalenti ad 11 risorse).

Ipotesi azioni per riequilibrio carichi manutentivi

- ✓ Acquisizione REV 2 carrozze da IMC Alessandria
- ✓ Attività di cambi sala Aln 663
- ✓ Effettuazione attività di R3 sulle Aln 663/668 per intera rete

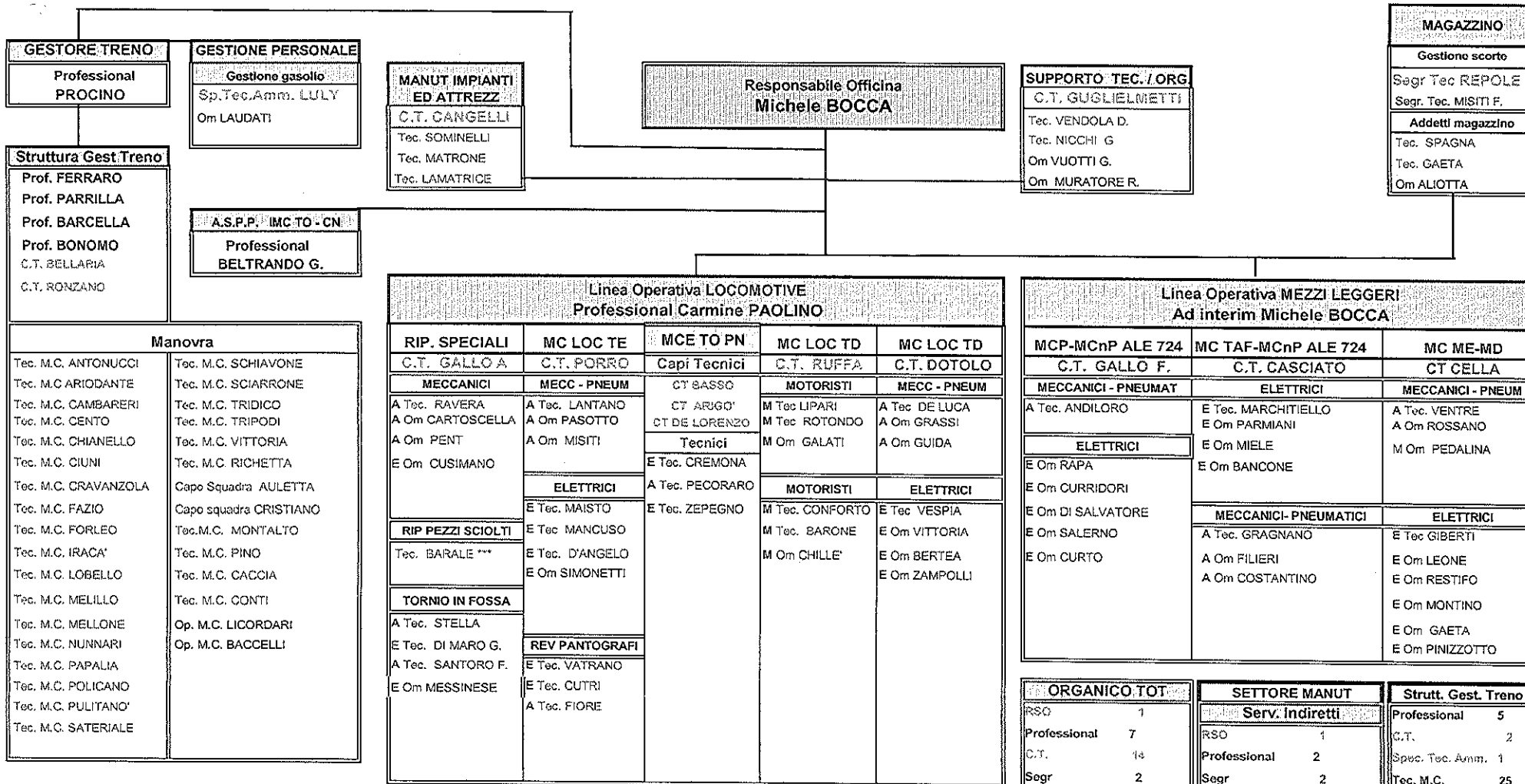
INQUADRAMENTO DEL PERSONALE I.M.C. CUNEO



Orario apertura officina : Lunedì - Venerdì 08.15- 15.57

Personale di Rimessa utilizzato in manutenzione (2)
TEMPORANEAMENTE INIDONEO (1)

AGGIORNATO AL 22/03/2012



INQUADRAMENTO AL 1° FEBBRAIO 2012

LEGENDA	
-	Assunti in contratto di apprendistato
*	Personale in trasferimento temporaneo DA altri impianti
**	Personale in trasferimento temporaneo VERSO altri impianti
***	Servizio di portineria

MESTIERI	
A	Aggiustatore
E	Eletticista
M	Motorista

ORGANICO TOT	
RSO	1
Professional	7
C.T.	14
Segr	2
Sp. Tec. Amm.	1
Tec. Man	34
OP. Man	35
Tec. M.C.	24
Capi Squadra	4
OP. M.C.	5
TOTALE	127

SETTORE MANUT	
Serv. Indiretti	
RSO	1
Professional	2
Segr	2
C.T.	9
Tec. Man	7
OP. Man	3
TOTALE	24

Strutt. Gest. Treno	
Professional	5
C.T.	2
Spec. Tec. Amm.	1
Tec. M.C.	25
Capi Squadra	4
OP. M.C.	5
Op. Man	1
TOTALE	43

SETTORE MANUT	
Serv. Diretti	
C.T.	3
Tec. Man	25
OP. Man	31
TOTALE	60

Squadra	Dipendente	APRILE																														MAGGIO																													
		2	3	4	5	6	7	8	9	10	11	12	13	14	15	16	17	18	19	20	21	22	23	24	25	26	27	28	29	30	1	2	3	4	5	6	7	8	9	10	11	12	13	14	15	16	17	18	19	20	21	22	23	24	25	26	27				
		L	M	M	G	V	S	D	L	M	M	G	V	S	D	L	M	M	G	V	S	D	L	M	M	G	V	S	D	L	M	M	G	V	S	D	L	M	M	G	V	S	D	L	M	M	G	V	S	D											
3°	CANGELLI Valter	G	G	G	G	Rc	R	G	G	G	G	G	Rc	R	G	G	G	G	G	Rc	R	G	G	G	G	Rc	R	G	F	G	G	Rc	R	G	G	G	G	Rc	R	G	G	G	G	Rc	R	G	G	G	G	Rc	R										
	VITTORIA Italo	P	P	P	P	Rc	R	G	G	G	G	G	Rc	R	G	G	G	G	G	Rc	R	G	G	G	G	Rc	R	G	F	G	G	Rc	R	G	G	G	G	Rc	R	G	G	G	G	Rc	R	G	G	G	G	Rc	R										
	CURRIDORI Marco	P	P	P	P	Rc	R	G	G	G	G	G	Rc	R	G	G	G	G	G	Rc	R	G	G	G	G	Rc	R	G	F	G	G	Rc	R	G	G	G	G	Rc	R	G	G	G	G	Rc	R	G	G	G	G	Rc	R										
	FILIERI Fabio	P	P	P	P	Rc	R	G	G	G	G	G	Rc	R	G	G	G	G	G	Rc	R	G	G	G	G	Rc	R	G	F	G	G	Rc	R	G	G	G	G	Rc	R	G	G	G	G	Rc	R	G	G	G	G	Rc	R										
	VENTRE Fabio	P	P	P	P	Rc	R	G	G	G	G	G	Rc	R	G	G	G	G	G	Rc	R	G	G	G	G	Rc	R	G	F	G	G	Rc	R	G	G	G	G	Rc	R	G	G	G	G	Rc	R	G	G	G	G	Rc	R										
	CONFORTO Ivan	P	P	P	P	Rc	R	G	G	G	G	G	Rc	R	G	G	G	G	G	Rc	R	G	G	G	G	Rc	R	G	F	G	G	Rc	R	G	G	G	G	Rc	R	G	G	G	G	Rc	R	G	G	G	G	Rc	R										
	3°	7°	GALLO Ferdinando	G	G	G	G	Rc	R	G	G	G	G	Rc	R	G	G	G	G	G	Rc	R	G	G	G	G	Rc	R	P	F	P	Rc	R	G	G	G	G	Rc	R	G	G	G	G	Rc	R	G	G	G	G	Rc	R										
			RESTIFO Pilato Davide	G	G	G	G	Rc	R	G	G	G	G	Rc	R	G	G	G	G	G	Rc	R	G	G	G	G	Rc	R	P	F	P	Rc	R	G	G	G	G	Rc	R	G	G	G	G	Rc	R	G	G	G	G	Rc	R										
			MANCUSO Filippo	G	G	G	G	Rc	R	G	G	G	G	Rc	R	G	G	G	G	G	Rc	R	G	G	G	G	Rc	R	P	F	P	Rc	R	G	G	G	G	Rc	R	G	G	G	G	Rc	R	G	G	G	G	Rc	R										
			MIELE Luca	G	G	G	G	Rc	R	G	G	G	G	Rc	R	G	G	G	G	G	Rc	R	G	G	G	G	Rc	R	P	F	P	Rc	R	G	G	G	G	Rc	R	G	G	G	G	Rc	R	G	G	G	G	Rc	R										
			GRASSI Oronzo	G	G	G	G	Rc	R	G	G	G	G	Rc	R	G	G	G	G	G	Rc	R	G	G	G	G	Rc	R	P	F	P	Rc	R	G	G	G	G	Rc	R	G	G	G	G	Rc	R	G	G	G	G	Rc	R										
			BARONE Pierangelo	G	G	G	G	Rc	R	G	G	G	G	Rc	R	G	G	G	G	G	Rc	R	G	G	G	G	Rc	R	P	F	P	Rc	R	G	G	G	G	Rc	R	G	G	G	G	Rc	R	G	G	G	G	Rc	R										
4°	4°	GUGLIELMETTI Daniele	P	P	P	P	Rc	R	G	G	G	G	Rc	R	G	G	G	G	Rc	R	G	G	G	G	Rc	R	G	F	G	G	Rc	R	G	G	G	G	Rc	R	G	G	G	G	Rc	R	G	G	G	G	Rc	R											
		CARTOSCELLA Nello	G	G	G	G	Rc	R	G	G	G	G	Rc	R	G	G	G	G	G	Rc	R	G	G	G	G	Rc	R	G	F	G	G	Rc	R	G	G	G	G	Rc	R	G	G	G	G	Rc	R	G	G	G	G	Rc	R										
		VATRANO Giuseppe	G	G	G	G	Rc	R	G	G	G	G	Rc	R	G	G	G	G	G	Rc	R	G	G	G	G	Rc	R	G	F	G	G	Rc	R	G	G	G	G	Rc	R	G	G	G	G	Rc	R	G	G	G	G	Rc	R										
		GAETA Giuseppina	G	G	G	G	Rc	R	G	G	G	G	Rc	R	G	G	G	G	G	Rc	R	G	G	G	G	Rc	R	G	F	G	G	Rc	R	G	G	G	G	Rc	R	G	G	G	G	Rc	R	G	G	G	G	Rc	R										
		MATRONE Vincenzo	G	G	G	G	Rc	R	G	G	G	G	Rc	R	G	G	G	G	G	Rc	R	G	G	G	G	Rc	R	G	F	G	G	Rc	R	G	G	G	G	Rc	R	G	G	G	G	Rc	R	G	G	G	G	Rc	R										
		VUOTTI Grazia	G	G	G	G	Rc	R	G	G	G	G	Rc	R	G	G	G	G	G	Rc	R	G	G	G	G	Rc	R	G	F	G	G	Rc	R	G	G	G	G	Rc	R	G	G	G	G	Rc	R	G	G	G	G	Rc	R										
	4°	8°	DOTOLO Vincenzo	G	G	G	G	Rc	R	P	P	P	P	Rc	R	G	G	G	G	Rc	R	G	G	G	G	Rc	R	G	F	G	G	Rc	R	F	G	G	G	Rc	R	G	G	G	G	Rc	R	G	G	G	G	Rc	R										
			ZAMPOLLI Mauro	G	G	G	G	Rc	R	P	P	P	P	Rc	R	G	G	G	G	Rc	R	G	G	G	G	Rc	R	G	F	G	G	Rc	R	F	G	G	G	Rc	R	G	G	G	G	Rc	R	G	G	G	G	Rc	R										
			MAISTO Cosimo	G	G	G	G	Rc	R	P	P	P	P	Rc	R	G	G	G	G	Rc	R	G	G	G	G	Rc	R	G	F	G	G	Rc	R	F	G	G	G	Rc	R	G	G	G	G	Rc	R	G	G	G	G	Rc	R										
			CURTO Fabio	G	G	G	G	Rc	R	P	P	P	P	Rc	R	G	G	G	G	Rc	R	G	G	G	G	Rc	R	G	F	G	G	Rc	R	F	G	G	G	Rc	R	G	G	G	G	Rc	R	G	G	G	G	Rc	R										
			PARMIANI Stefano	G	G	G	G	Rc	R	P	P	P	P	Rc	R	G	G	G	G	Rc	R	G	G	G	G	Rc	R	G	F	G	G	Rc	R	F	G	G	G	Rc	R	G	G	G	G	Rc	R	G	G	G	G	Rc	R										
			GRAGNANO Aldo	G	G	G	G	Rc	R	P	P	P	P	Rc	R	G	G	G	G	Rc	R	G	G	G	G	Rc	R	G	F	G	G	Rc	R	F	G	G	G	Rc	R	G	G	G	G	Rc	R	G	G	G	G	Rc	R										
4°	8°	GALATI Alessandro	G	G	G	G	Rc	R	P	P	P	P	Rc	R	G	G	G	G	Rc	R	G	G	G	G	Rc	R	G	F	G	G	Rc	R	F	G	G	G	Rc	R	G	G	G	G	Rc	R	G	G	G	G	Rc	R											
		PORRO Massimo	G	G	G	G	Rc	R	G	G	G	G	Rc	R	G	G	G	G	Rc	R	G	G	G	G	Rc	R	G	F	G	G	Rc	R	F	G	G	G	Rc	R	P	P	P	P	Rc	R	G	G	G	G	Rc	R											
		VESPIA Fortunato	G	G	G	G	Rc	R	G	G	G	G	Rc	R	G	G	G	G	Rc	R	G	G	G	G	Rc	R	G	F	G	G	Rc	R	F	G	G	G	Rc	R	P	P	P	P	Rc	R	G	G	G	G	Rc	R											
		SALERNO Daniele	G	G	G	G	Rc	R	G	G	G	G	Rc	R	G	G	G	G	Rc	R	G	G	G	G	Rc	R	G	F	G	G	Rc	R	F	G	G	G	Rc	R	P	P	P	P	Rc	R	G	G	G	G	Rc	R											
		LEONE Francesco	G	G	G	G	Rc	R	G	G	G	G	Rc	R	G	G	G	G	Rc	R	G	G	G	G	Rc	R	G	F	G	G	Rc	R	F	G	G	G	Rc	R	P	P	P	P	Rc	R	G	G	G	G	Rc	R											
		COSTANTINO Claudio	G	G	G	G	Rc	R	G	G	G	G	Rc	R	G	G	G	G	Rc	R	G	G	G	G	Rc	R	G	F	G	G	Rc	R	F	G	G	G	Rc	R	P	P	P	P	Rc	R	G	G	G	G	Rc	R											
		DE LUCA Giovanni	G	G	G	G	Rc	R	G	G	G	G	Rc	R	G	G	G	G	Rc	R	G	G	G	G	Rc	R	G	F	G	G	Rc	R	F	G	G	G	Rc	R	P	P	P	P	Rc	R	G	G	G	G	Rc	R											
		CUSIMANO Maurizio	G	G	G	G	Rc	R	G	G	G	G	Rc	R	G	G	G	G	Rc	R	G	G	G	G	Rc	R	G	F	G	G	Rc	R	F	G	G	G	Rc	R	P	P	P	P	Rc	R	G	G	G	G	Rc	R											
		CUTRI' Michele	G	G	G	G	Rc	R	G	G	G	G	Rc	R	G	G	G	G	Rc	R	G	G	G	G	Rc	R	G	F	G	G	Rc	R	F	G	G	G	Rc	R	P	P	P	P	Rc	R	G	G	G	G	Rc	R											
		FIORE Giuseppe	G	G	G	G	Rc	R	G	G	G	G	Rc	R	G	G	G	G	Rc	R	G	G	G	G	Rc	R	G	F	G	G	Rc	R	F	G	G	G	Rc	R	P	P	P	P	Rc	R	G	G	G	G	Rc	R											
LAMATRICE Carmelino	G	G	G	G	Rc	R	G	G	G	G	Rc	R	G	G	G	G	Rc	R	G	G	G	G	Rc	R	G	F	G	G	Rc	R	F	G	G	G	Rc	R	P	P	P	P	Rc	R	G	G	G	G	Rc	R													
VENDOLA Dorotea	G	G	G	G	Rc	R	G	G	G	G	Rc	R	G	G	G	G	Rc	R	G	G	G	G	Rc	R	G	F	G	G	Rc	R	F	G	G	G	Rc	R	P	P	P	P	Rc	R	G	G	G	G	Rc	R													
MURATORE Roberta	G	G	G	G	Rc	R	G	G	G	G	Rc	R	G	G	G	G	Rc	R	G	G	G	G	Rc	R	G	F	G	G	Rc	R	F	G	G	G	Rc	R	P	P	P	P	Rc	R	G	G	G	G	Rc	R													

IMPIANTO MANUTENZIONE CORRENTE TORINO SMISTAMENTO

Estensione attività lavorativa SABATO: 1° SQUADRA

RIMESSA TD
REPARTO MEDIA

CT RUFFA

Elettricisti

Aggiustatori/motoristi

Rotondo

Chillè

Pent

Magazzino / Attrezzeria

Spagna

Manutenzione Impianti

Sominelli

Organizzazione / OdL

Laudati

RIMESSA TE /ALe

CT CASCIATO

Elettricisti

Bancone

Di Salvatore

Gaeta A.

Pinizzotto

Simonetti

Aggiustatori

Andiloro

Pasotto

Pedalina

Tornio in fossa

() Fra parentesi = Personale in turno che è stato sostituito o ha fatto un cambio.

IMPIANTO MANUTENZIONE CORRENTE TORINO SMISTAMENTO

Estensione attività lavorativa SABATO: 2° SQUADRA

**RIMESSA TD
REPARTO MEDIA**

CT GALLO A.

Elettricisti
Bertea

Aggiustatori/motoristi
Lipari
Ravera
Guida

Magazzino / Attrezzeria
Aliotta

Manutenzione Impianti

Organizzazione / OdL
Nicchi

RIMESSA TE /ALe

CT CELLA

Elettricisti
Marchitiello
Montino
Giberti
Rapa
D'Angelo

Aggiustatori
Lantano
Misiti
Rossano

Tornio in fossa

() Fra parentesi = Personale in turno che è stato sostituito o ha fatto un cambio.

IMPIANTO MANUTENZIONE CORRENTE TORINO SMISTAMENTO
Estensione attività lavorativa SABATO: 3° SQUADRA

RIMESSA TD REPARTO MEDIA
CT GUGLIELMETTI/CANGELLI
Elettricisti Vittoria
Aggiustatori/motoristi
Grassi Conforto Barone Cartoscella
Magazzino / Attrezzeria
Gaeta G.
Manutenzione Impianti
Matrone
Organizzazione / OdL
Vuotti

RIMESSA TE /ALe
CT GALLO F.
Elettricisti Curridori Restifo Mancuso Miele
Aggiustatori
Ventre Filieri Vatrano
Tornio in fossa

() Fra parentesi = Personale in turno che è stato sostituito o ha fatto un cambio.

IMPIANTO MANUTENZIONE CORRENTE TORINO SMISTAMENTO

Estensione attività lavorativa SABATO: 4° SQUADRA

**RIMESSA TD
REPARTO MEDIA**

CT DOTOLO

Elettricisti

Zampolli

Vespia

Aggiustatori/motoristi

De Luca

Galati

Cusimano

Magazzino / Attrezzeria

Lamatrice

Manutenzione Impianti

Organizzazione / OdL

Vendola

Muratore

RIMESSA TE /ALe

CT PORRO

Elettricisti

Maisto

Curto

Parmiani

Salerno

Leone

Aggiustatori

Costantino

Gragnano

Fiore

Cutri

Tornio in fossa

() Fra parentesi = Personale in turno che è stato sostituito o ha fatto un cambio.

IMPIANTO MANUTENZIONE CORRENTE TORINO SMISTAMENTO

Estensione attività lavorativa: SQUADRE DOMENICALI

1° SQUADRA

CT RUFFA

Gaeta A.

Chillè

Simonetti

Pasotto

Tornio in fossa:

() Fra parentesi = Personale in turno che è stato sostituito o ha fatto un cambio.

IMPIANTO MANUTENZIONE CORRENTE TORINO SMISTAMENTO

Estensione attività lavorativa: SQUADRE DOMENICALI

2° SQUADRA

CT CELLA

Bertea
Marchitello
Montino
Guida
D'Angelo
Rossano

Tornio in fossa:

() Fra parentesi = Personale in turno che è stato sostituito o ha fatto un cambio.

IMPIANTO MANUTENZIONE CORRENTE TORINO SMISTAMENTO

Estensione attività lavorativa: SQUADRE DOMENICALI

3° SQUADRA

CT CANGELLI/ CT GUGLIELMETTI

Vittoria
Curridori
Fileri
Ventre
Conforto

Tornio in fossa:

() Fra parentesi = Personale in turno che è stato sostituito o ha fatto un cambio.

IMPIANTO MANUTENZIONE CORRENTE TORINO SMISTAMENTO

Estensione attività lavorativa: SQUADRE DOMENICALI

4° SQUADRA

CT DOTOLO

Zampolli

Maisto

Curto

Parmiani

Gragnano

Galati

Tornio in fossa:

() Fra parentesi = Personale in turno che è stato sostituito o ha fatto un cambio.

IMPIANTO MANUTENZIONE CORRENTE TORINO SMISTAMENTO

Estensione attività lavorativa: SQUADRE DOMENICALI

5° SQUADRA

CT CASCIATO

Di Salvatore

Bancone

Pinizzotto

Andiloro

Pedalina

Rotondo

Tornio in fossa:

() Fra parentesi = Personale in turno che è stato sostituito o ha fatto un cambio.

IMPIANTO MANUTENZIONE CORRENTE TORINO SMISTAMENTO

Estensione attività lavorativa: SQUADRE DOMENICALI

6° SQUADRA

CT GALLO A.

Giberti

Lipari

Rapa

Lantano

Misiti

Tornio in fossa:

() Fra parentesi = Personale in turno che è stato sostituito o ha fatto un cambio.

IMPIANTO MANUTENZIONE CORRENTE TORINO SMISTAMENTO

Estensione attività lavorativa: SQUADRE DOMENICALI

7° SQUADRA

CT GALLO F.

Restifo

Mancuso

Miele

Grassi

Barone

Tornio in fossa:

() Fra parentesi = Personale in turno che è stato sostituito o ha fatto un cambio.

IMPIANTO MANUTENZIONE CORRENTE TORINO SMISTAMENTO

Estensione attività lavorativa: SQUADRE DOMENICALI

8° SQUADRA

CT PORRO

Vespia

Salerno

Leone

Costantino

De Luca

Tornio in fossa:

() Fra parentesi = Personale in turno che è stato sostituito o ha fatto un cambio.