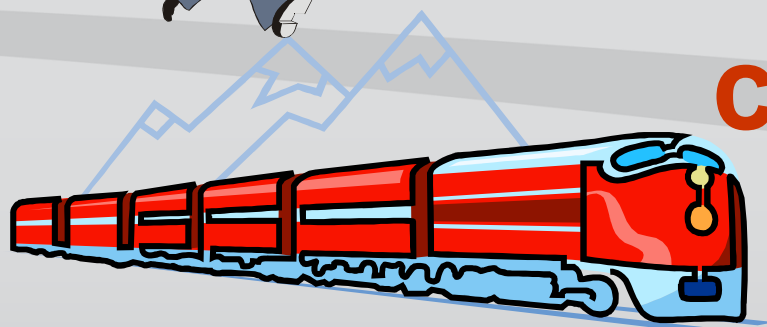
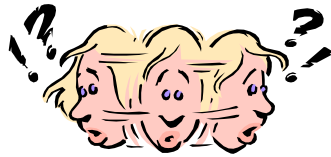


Stress lavoro correlato



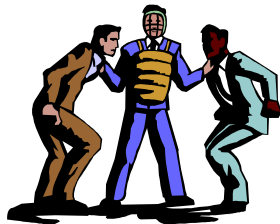
STRESS - DEFINIZIONE



RISPOSTA DELL'ORGANISMO AD OGNI TIPO DI SOLLECITAZIONE

In linea generale identifica una condizione in cui l'individuo non si sente in grado di corrispondere alle richieste e alle aspettative dell'ambiente

HA GENERALMENTE UNA CONNOTAZIONE NEGATIVA NELL'IMMAGINARIO COLLETTIVO



STRESS LAVORO CORRELATO: Condizione di stress

- ❑ lo stress è una «condizione che può essere accompagnata da disturbi o disfunzioni di natura fisica, psicologica o sociale ed è conseguenza del fatto che taluni individui non si sentono in grado di corrispondere alle richieste o alle aspettative riposte in loro
- ❑ La valutazione di uno stimolo nocivo esterno/interno (stressor) che fa scattare la risposta di stress è soggettiva
- ❑ Nella valutazione entrano in gioco esperienze precedenti, caratteristiche biologiche, condizioni sociali
- ❑ Nell'ambito del lavoro tale squilibrio si può verificare quando il lavoratore non si sente in grado di corrispondere alle richieste lavorative

STRESS LAVORO CORRELATO - Definizione



Con **stress lavoro correlato** si intende quella **situazione** che, solo in ambito lavorativo (**non già personale**), richiede al lavoratore la **capacità di affrontare un evento particolare** come può essere la gestione quotidiana degli impegni lavorativi.



STRESS LAVORO CORRELATO

I fattori del rischio SLC indagati

- I fattori organizzativi legati alla funzionalità della struttura nella quale si lavora
- Sono esclusi altri fattori esterni come i rapporti familiari, l'interfaccia casa-lavoro...
- Sono esclusi i fattori interni dei singoli soggetti legati alla personalità, alle capacità cognitive e relazionali, alla psicopatologia

STRESS LAVORO CORRELATO - Accordo Europeo sullo SLC

- **Lo stress da lavoro è considerato (...) un problema sia dai datori di lavoro che dai lavoratori (...)**
- **Lo stress, potenzialmente, può colpire in qualunque luogo di lavoro e qualunque lavoratore (...)**
- **Non tutti i luoghi di lavoro e non tutti i lavoratori ne sono necessariamente interessati (...)**
- **Nel considerare lo stress da lavoro è essenziale tener conto delle diversità che caratterizzano i lavoratori e che influiscono sulle dinamiche interpersonali, relazionali, di gruppo ecc.**

STRESS LAVORO CORRELATO: Condizione di stress

Lo stress non è una malattia, ma una esposizione prolungata allo stress può ridurre l'efficienza sul lavoro e causare problemi di salute



L'obiettivo è offrire ai datori di lavoro e ai lavoratori un modello che consenta di individuare e di prevenire o Gestire i problemi di stress da lavoro



STRESS LAVORO CORRELATO

CHI NE E' COLPITO?

- ❑ chiunque, a qualsiasi livello
- ❑ qualsiasi settore
- ❑ lavoratori di aziende di ogni dimensione

LO STRESS INFLUISCE

- ❑ sulla salute e la sicurezza delle singole persone
- ❑ sulla salute delle imprese
- ❑ sulla salute delle economie

STRESS LAVORO CORRELATO - INDICATORI

fattori che possono collaborare a creare disagio nel contesto lavorativo:

- **contenuto del lavoro**
- **elevata rotazione del personale**
- **L'eventuale inadeguatezza nella gestione dell'organizzazione del lavoro e dell'ambiente di lavoro**
- **comunicazione (incertezza in ordine alle prestazioni richieste, a possibili cambiamenti)**
- **condizioni ambientali (esposizione a comportamenti illeciti, rumore)**



STRESS LAVORO CORRELATO

FATTORI CHE CONTRIBUISCONO A MITIGARE LE SITUAZIONI DI STRESS DA LAVORO

- Benessere organizzativo
- Salute come stato di benessere psico-sociale
- Qualità degli ambienti di lavoro

Lucina Mercadante –INAIL - Convegno CPO 2011)

VALUTAZIONE STRESS LAVORO CORRELATO

**COSA DOV REBBE ESSERE UNA INDAGINE DI
VALUTAZIONE DEL RISCHIO STRESS LAVORO
CORRELATO?**



**UNO STRUMENTO DI ASCOLTO SULLA SALUTE
DELL'ORGANIZZAZIONE**

VALUTAZIONE DELLO STRESS LAVORO CORRELATO

FINALITA'



- **ACCRESCE LA CONSAPEVOLEZZA E LA COMPrensIONE DELLO STRESS LAVORO-CORRELATO DA PARTE DEI DATORI DI LAVORO, DEI LAVORATORI E DEI LORO RAPPRESENTANTI E ATTIRARE LA LORO ATTENZIONE SUI SEGNALI CHE POTREBBERO DENOTARE PROBLEMI DI STRESS CORRELATO A CONDIZIONI DI LAVORO**
- **OFFRIRE AI DATORI DI LAVORO ED AI LAVORATORI UN QUADRO DI RIFERIMENTO PER INDIVIDUARE E PREVENIRE O GESTIRE PROBLEMI DA STRESS LAVORO-CORRELATO.**

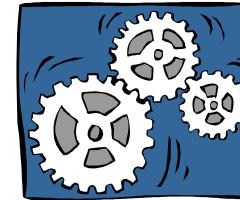


STRESS LAVORO CORRELATO – PERCORSO METODOLOGICO

VALUTAZIONE PRELIMINARE

➤ **Eventi sentinella**

- ✓ Indici infortunistici
- ✓ Assenze per malattia
- ✓ Segnalazione del MC ecc



➤ **Fattori di contenuto lavorativo**

- ✓ Ambiente e attrezzature da lavoro
- ✓ Corrispondenza tra competenze dei lavoratori e requisiti professionali richiesti ecc,



➤ **Fattori di contesto lavorativo**

- ✓ Autonomia decisionale
- ✓ Conflitti interpersonali al lavoro ecc.



LO STRESS LAVORATIVO - PREVENZIONE

**ADOTTARE PROVVEDIMENTI PER LA GESTIONE DELLE
CAUSE DELLO STRESS LAVORO-CORRELATO RENDE
POSSIBILE PREVENIRE O, QUANTOMENO RIDURRE,
L'IMPATTO CHE TALE RISCHIO PUO' AVERE SUI LAVORATORI**



LO STRESS LAVORATIVO – Azioni di prevenzione

LIVELLI DI PREVENZIONE DELLO STRESS

1) **A Livello cognitivo del singolo lavoratore:**

- maggiore conoscenza degli elementi che caratterizzano il proprio lavoro e l'utenza, degli specifici fattori insiti nel proprio ruolo professionale

2) **A livello emotivo del lavoratore**

- consapevolezza delle proprie motivazioni, lavoro sui vissuti, le aspettative, le paure che il lavoro produce (sensazioni di incertezza del posto di lavoro, del futuro)

3) **A livello organizzativo:**

- attivazione dei punti di ascolto

LO STRESS LAVORO CORRELATO - PREVENZIONE

Check-list INAIL – III Area contesto del lavoro *funzione e cultura organizzativa*

- 47 . Identificazione di un referente per l'ascolto e la gestione dei casi di disagio lavorativo (stress/mobbing)

I PUNTI DI ASCOLTO

LO STRESS LAVORO CORRELATO – PUNTI DI ASCOLTO

ATTIVITA' PREVISTE DAI PUNTI DI ASCOLTO

- ✓ RILEVARE CRITICITA' O FENOMENI DI DISAGIO INDIVIDUALE IN AMBITO LAVORATIVO (NON PERSONALE)
- ✓ ASCOLTO/INCONTRO E CONDIVISIONE CON IL RICHIEDENTE DELLA RILEVANZA DELLA RICHIESTA IN TERMINI DI STRESS LC
- ✓ CONSULENZA/SOSTEGNO AL RICHIEDENTE, CONDIVIDENDO EVENTUALMENTE CON LA PERSONA L'INDIRIZZO VERSO STRUTTURE ESTERNE DI SUPPORTO
- ✓ ELABORAZIONE ANONIMA DEI DATI RACCOLTI MEDIANTE LA COMPILAZIONE DI UNA SCHEDA
- ✓ SEGNALAZIONE DI FENOMENI DI RILEVANZA COLLETTIVA A SICUREZZA DEL LAVORO CHE FARA' SEGUITO CON I DATORI DI LAVORO INTERESSATI PER LE EVENTUALI AZIONI DI MITIGAZIONE

LO STRESS LAVORO CORRELATO – PUNTI DI ASCOLTO

ATTIVITA' PREVISTE DAI PUNTI DI ASCOLTO

❑ COMPITO DEI PUNTI DI ASCOLTO E' QUELLO DI «FACILITATORI» DELLA COMUNICAZIONE DEL DISAGIO LAVORATIVO RAPPRESENTATO DAL LAVORATORE, AIUTANDOLO ANCHE A RIFORMULARE LA DOMANDA PER ARRIVARE AD UNA MIGLIORE COMPrensIONE DELLA PROBLEMatica RAPPRESENTATA

- ❑ MODALITA' DI ATTIVAZIONE DEL SERVIZIO
- TRAMITE CONTATTO TELEFONICO
 - ATTRAVERSO E-MAIL DI PROssIMA ISTITUZIONE
 - NEI GIORNI MARTEDI' E GIOVEDI' DALLE 10 ALLE 12

LO STRESS LAVORO CORRELATO – PUNTI DI ASCOLTO

ATTIVITA' NON DI PERTINENZA DEI PUNTI DI ASCOLTO

- ❖ **PROPORSI COME MEDIATORE TRA IL LAVORATORE E STRUTTURE AZIENDALI PER DIRIMERE PROBLEMATICHE GESTIONALI/ ORGANIZZATIVE**
- ❖ **PRENDERE CONTATTI DIRETTAMENTE CON LE STRUTTURE AZIENDALI COME TRAMITE TRA IL DATORE DI LAVORO E IL LAVORATORE (compiti propri delle strutture di gestione e sindacali)**