

# VERBALE DI INCONTRO

tra

TRENTITALIA S.p.A – IMC Milano

e

le Segreterie Regionali Lombardia FILT FIT UILT FAST E UGL e RSU 41

Argomento: Organizzazione manovra e nuovo turno traghettiatori.

La Società ha presentato la nuova organizzazione della Manovra presso IMC Martesana, come da documento che si allega al presente verbale e ne costituisce parte integrante.

Dopo ampia discussione le OOSS/RSU prendono atto dell'organizzazione presentata dalla Società.

L'azienda dichiara che la nuova organizzazione entrerà pertanto in vigore dal 03 giugno 2013; per quanto attiene alle eccedenze individuate del personale con funzione COI, le risorse interessate, a valle di colloqui individuali verranno utilizzate transitoriamente nell'Impianto con incarichi ad personam in base alle abilitazioni possedute, in vista di una ricollocazione stabile in ambito DPNI.

Inoltre per l'individuazione delle risorse con figura professionale TMC che espletteranno la funzione di "sorveglianza" prevista nel documento, verranno attivati colloqui individuali, tenendo conto dei seguenti requisiti:

- professionalità, incarichi/posizioni ricoperti
- possesso di specifiche competenze/attitudini
- titolo di studio e anzianità aziendale

L'assegnazione del turno relativo alla funzione avverrà con il seguente ordine di priorità:

- Parco Martesana
- Stazione Centrale
- Parco Centrale

I turni relativi alla funzione di "esecuzione" saranno assegnati sulla base dell'anzianità di servizio

Relativamente al personale di manovra risultante eccedentario, l'azienda si impegna a riassorbirlo, attivando apposite manifestazioni di interesse.

Nella riunione odierna è stata presentata una proposta di nuovo turno per i traghettiatori, di cui si allega copia; le OOSS/RSU e la Società concordano che lo stesso sarà applicato a partire dal 06 maggio 2013, sino a quella data resterà in vigore il turno attuale.

L'azienda e le OOSS/RSU si danno appuntamento per una verifica di quanto verbalizzato in un incontro che si terrà entro il mese di giugno 2013

Milano, 02 maggio 2013

p. La Società



p. Le RSU

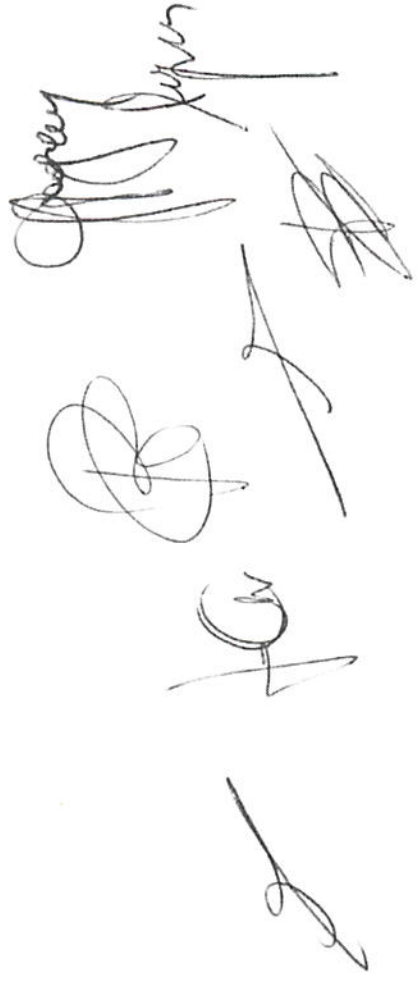
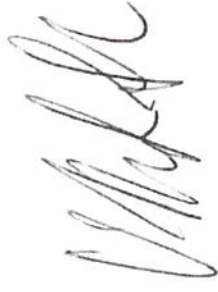


p.le OOSS

FILT   
FIT   
UILT   
FAST   
UGL 

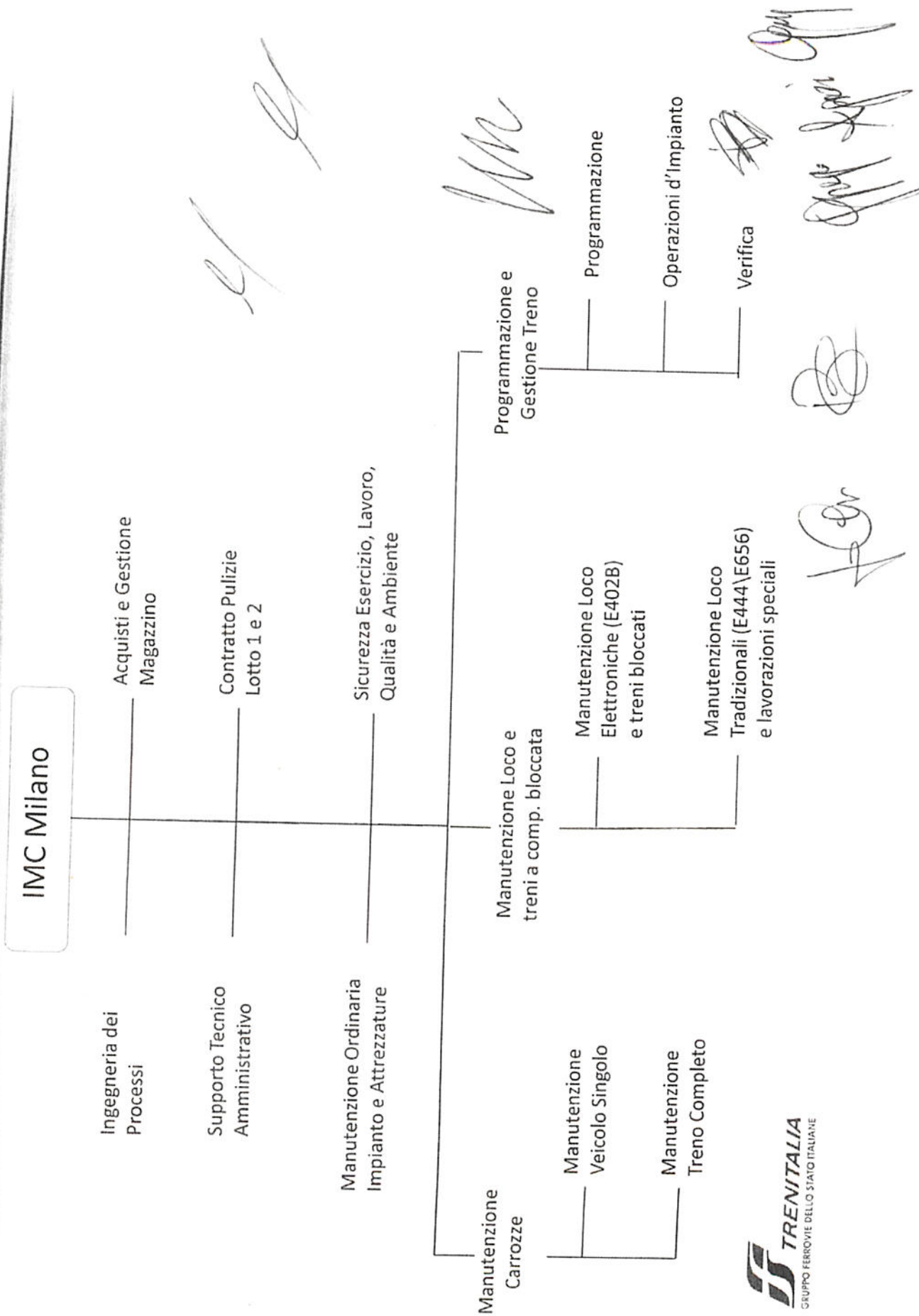
# Organizzazione IMC Milano

## Operazioni d'impianto



Milano, 18.04.2013

# IMC Milano – Struttura organizzativa



# Operazioni d'Impianto – Consistenza personale

Informativa ai sensi dell'art. 2 p. 3.1.4 b) CCNL AC - situazione al 18/04/2013

## Struttura Organizzativa IMC Milano - Operazioni d'Impianto

livello	figura professionale	consistenza
Q1\2	Professional	5
B1\2	Capo tecnico \ capo stazione	21
C1	Tecnico della Manovra e condotta	100
D1\2	Operatore Specializzato della circolazione	44
<b>TOTALE</b>		<b>170</b>

Settore d'utilizzo	Livelli			
	B	B	C	D
Turnisti		4		
Coordinatori	5			
AOI (Greco)		6		
Manovra (Greco)			25	
AOI (Traghetti)		6		
Traghettori			27	
AOI (Martesana)		5		
Manovra (Martesana)			48	44
<b>Totale</b>	<b>5</b>	<b>21</b>	<b>100</b>	<b>44</b>

# Organizzazione delle operazioni di manovra

Le operazioni di manovra si realizzano con l'espletamento delle seguenti funzioni:

1. **Dirigenza e la sorveglianza della manovra**  
*consiste nell'ordinare i movimenti da effettuare in relazione al programma da svolgere. L'agente che dirige e sorveglia la manovra ha autorità su tutti i partecipanti alla manovra, compreso il guidatore, e può designare un agente incaricato di comandare il movimento disposto. La dirigenza e la sorveglianza è affidata al **capo squadra***
2. **Autorizzazione della manovra**  
*consiste nel benestare ad iniziare la manovra, dato dall'agente che predispone l'instradamento da percorrere. L'agente che autorizza la manovra è colui che svolge le funzioni di **deviatore**.*
3. **Comando della manovra**  
*consiste nell'impartire gli ordini di movimento o di arresto al guidatore. L'agente che comanda la manovra è colui che svolge le funzioni di **manovratore**.*
4. **Esecuzione della manovra**  
*consiste nell'effettuare i movimenti di manovra in base agli ordini impartiti. L'agente che esegue manovra è il **guidatore***

Le suddette funzioni possono essere cumulate in maniera diversa, a seconda dei casi specifici, nel rispetto di quanto stabilito nell'istruzione del servizio di manovra o nei registri delle disposizioni di servizio locali.

# 1. Manovra – Organizzazione squadre

## Stazione Centrale

- Sorveglianza: n. 1 Tecnico di manovra  
*Turno avvicendato in terza*
- Comando: n. 1 Operatori + n. 2 Operatori  
*Turno avvicendato in terza*      *Turno avvicendato in seconda*

## Parco Centrale

- Sorveglianza: n. 1 Tecnico di manovra  
*Turno avvicendato in terza*
- Comando: n. 1 Operatore
- Esecuzione: n. 1 Tecnico di manovra  
*Turno avvicendato in terza*

## Parco Martesana

- Sorveglianza: n. 1 Tecnico di manovra  
*Turno avvicendato in terza*
  - Comando: n. 4 Operatori
  - Esecuzione: n. 2 Tecnico di manovra  
*Turno avvicendato in terza*
- + n. 1 Operatore  
*Turno avvicendato in seconda*
- + n. 1 Tecnico di manovra  
*Turno avvicendato in seconda*



TRENITALIA  
GRUPPO FERROVIE DELLO STATO ITALIANE

## 2. Manovra – Organizzazione squadre

### OML Greco

- Comando\Autorizzazione: n. 2 Operatore  
Turno avvicendato in terza
- Esecuzione\Autorizzazione: n. 2 Tecnico di manovra  
Turno avvicendato in terza


La dirigenza e la sorveglianza è affidata all'agente addetto alle operazioni d'impianto.

### Nucleo traghettamento

- Esecuzione: n. 4 Tecnico di manovra + n. 2 Tecnico di manovra  
Turno avvicendato in terza Turno avvicendato in seconda

Una quota parte di ricoveri e piazzamenti, da Parco Martesana verso la stazione centrale e viceversa, con loco titolare, saranno eseguiti dai Tecnici di condotta abilitati anche alle loco elettriche.


FA 


# Coordinamento e gestione – Organizzazione

## Gestione linea carrozze (Stazione\Parco Centrale e Martesana)

- A.O.I : n. 1 Tecnico specializzato  
*Turno avvicendato in terza*

## Gestione linea Locomotive\ETR (Milano Greco)

- A.O.I : n. 1 Tecnico specializzato  
*Turno avvicendato in terza*

## Gestione traghettiamenti nodo Milano

- A.O.I : n. 1 Tecnico specializzato  
*Turno avvicendato in terza*

## Formazione e mantenimento competenze

- A.O.I : n. 1 Tecnico specializzato  
*Turno prestazione unica giornaliera 5/7*

## Gestione turni di servizio e Struttura Ricevente Subordinata COCS 37

- Turnista : n. 3 Tecnici specializzati  
*Turno prestazione unica giornaliera 5/7*





# Occorrenza RU

Sede Lavoro	Turno	Funzione			
		Sorveglianza TMC	Esecuzione TMC	Comando OSC	Traghettaggio TMC
Stazione	T3	5		5	
	T2			6	
Parco C.le	T3	5	5	5	
	T3	5	10	20	
Parco Mart.	T2		3	3	
	T3				20
Tutto IMC	T2				6
	T3				20
Copertura netta		15	18	39	26
Scorta		3	5	7	3
Totale		18	23	46	29

Sede	Turno	Funzione		
		Sorveglianza TMC	Esecuzione e Autorizzazione TMC	Comando e Autorizzazione TMC
OML Greco	T3		10	10
Copertura netta		0	10	10
Scorta		0	2	2
Totale		0	12	12





# Occorrenza RU – Eccedenze\carezza

Settore d'utilizzo	Consistenza				Occorrenza			
	Inquadramento				Inquadramento			
	Q	B	C	D	Q	B	C	D
Turnista		4				3		
Coordinatori	5							
AOI (Greco)		6				6		
AOI (Martesana)		5				5		
AOI (Traghetti)		6				6		
Istruttore						1		
Manovra (Greco)			25				24	
Manovra (Martesana)			48	44			41	46
Traghettoni			27				29	
<b>Totale</b>	<b>5</b>	<b>21</b>	<b>100</b>	<b>44</b>	<b>0</b>	<b>21</b>	<b>94</b>	<b>46</b>
					<b>-5</b>	<b>0</b>	<b>-6</b>	<b>2</b>

*[Signature]*

*[Signature]*

*[Signature]*

*[Signature]*

# Turno Traghettatori

	SETT_1							SETT_2							SETT_3							SETT_4							
	1	2	3	4	5	6	7	8	9	10	11	12	13	14	15	16	17	18	19	20	21	22	23	24	25	26	27	28	
	lun	mar	mer	gio	ven	sab	dom	lun	mar	mer	gio	ven	sab	dom	lun	mar	mer	gio	ven	sab	dom	lun	mar	mer	gio	ven	sab	dom	
A1	P	P	M	N	Rc	R	P	M	M	N	Rc	R	P	P	M	N	Rc	R	Px	Mx	M	N	Rc	R	P	M	N	Rm	
A2	P	M	N	Rc	R	P	P	M	Rc	R	P	M	N	Rc	R	Px	Mx	M	N	Rc	R	P	M	N	Rm	P			
A3	M	N	Rc	R	P	P	M	N	Rc	R	Px	Mx	M	N	Rc	R	Px	Mx	M	N	Rc	R	P	M	N	Rm	P	M	
A4	N	Rc	R	P	P	M	Rc	Rm	P	M	N	Rc	R	Px	Mx	M	N	Rc	R	P	M	N	Rm	P	P				
A5	R	P	M	M	N	Rc	Rm	P	P	M	N	Rc	R	Px	Mx	M	N	Rc	R	P	M	N	Rm	P	P				
B1	Rm	P	P	M	Rc	R	P	P	M	N	Rc	R	Px	Mx	M	N	Rc	R	P	M	N	Rm	P	P	P	P	M	Rc	
B2	P	M	P	M	Rc	R	P	P	M	N	Rc	R	Px	Mx	M	N	Rc	R	P	M	N	Rm	P	P	P	M	Rc	R	
B3	P	P	M	Rc	R	P	P	M	N	Rc	R	Px	Mx	M	N	Rc	R	P	M	N	Rm	P	P	P	M	Rc	R	P	
B4	M	M	Rc	R	P	M	M	N	Rc	R	Px	Mx	M	M	Rc	R	P	M	N	Rm	P	P	P	M	Rc	R	P		
B5	N	Rc	R	P	P	M	N	Rc	R	Px	Mx	M	N	Rc	R	P	M	N	Rm	P	P	P	P	M	Rc	R	P	M	
C1	Rc	R	P	P	M	Rc	R	Px	Mx	M	N	Rc	Rm	P	M	N	Rc	R	P	M	N	Rm	P	P	P	M	N	Rc	
C2	Rm	P	P	M	Rc	R	Px	Mx	M	M	Rc	R	P	M	N	Rc	R	P	M	N	Rm	P	P	P	M	M	N	Rc	
C3	P	P	M	N	Rc	R	Px	Mx	M	N	Rc	R	P	M	N	Rc	R	P	M	N	Rm	P	P	P	M	M	N	Rc	
C4	P	M	N	Rc	R	Px	Mx	M	N	Rc	R	P	M	N	Rc	R	P	M	N	Rm	P	P	P	M	M	N	Rc	R	
C5	M	N	Rc	R	Px	Mx	M	N	Rc	R	P	M	N	Rc	R	P	M	N	Rm	P	P	P	P	M	M	N	Rc	R	P
D1	N	Rc	R	Px	Mx	M	N	Rc	R	P	M	N	Rm	P	P	M	N	Rc	R	P	M	M	N	Rc	R	P	P	M	
D2	Rc	R	Px	Mx	M	N	Rc	R	P	M	N	Rm	P	P	M	N	Rc	R	P	M	M	N	Rc	R	P	P	P	M	
D3	Rm	Px	Mx	M	N	Rc	R	P	M	N	Rm	P	P	M	N	Rc	R	P	M	M	N	Rc	R	P	P	P	M	N	
D4	Px	Mx	M	N	Rc	R	P	M	N	Rc	R	P	M	M	N	Rc	Rm	P	M	M	R	Rc	P	P	P	M	N	Rc	
D5	Mx	M	N	Rc	R	P	M	N	Rm	P	M	N	Rc	R	P	M	P	M	P	M	R	Rc	P	P	P	M	N	Rc	R
E1	M	N	Rc	R	P	M	N	Rm	P	P	M	N	Rc	R	P	M	P	M	P	M	R	Rc	P	P	P	M	N	Rc	R
E2	N	Rc	R	P	M	N	Rm	P	M	N	Rc	R	P	P	M	N	Rc	R	P	M	Rc	R	P	P	P	M	N	Rc	R
E3	M	Rc	R	P	M	N	Rm	P	M	N	Rc	R	P	M	P	M	Rc	R	P	M	N	Rc	R	Px	Mx	P			
E4	M	N	R	P	P	M	N	Rc	Rm	P	P	M	N	Rc	R	P	M	N	Rc	R	Px	Mx	M	N	Rc	R	P	P	
E5	P	M	N	R	P	P	M	N	Rc	R	P	P	M	N	Rc	R	P	M	N	Rc	R	Px	Mx	M	N	Rc	R	P	
F1	Rc	P	M	N	R	P	P	M	N	Rc	R	P	P	M	R	Rc	R	P	M	N	Rc	R	Rm	Px	Mx	M	N	R	
F2	Rm	P	M	M	N	Rc	R	P	P	M	N	Rc	R	P	P	M	N	Rc	R	P	M	M	N	Rc	R	P	M	M	N
F3	Rc	R	P	M	N	Rm	P	P	M	Rc	R	P	P	M	Rc	R	P	P	M	N	Rc	R	Px	Mx	M	N	R		

*[Handwritten signatures and initials]*

*[Handwritten signature]*