



DPR Piemonte
Accorpamento gestione del Personale
Mobile della D.R. Piemonte

ottobre 2012

of

Aspetti Organizzativi

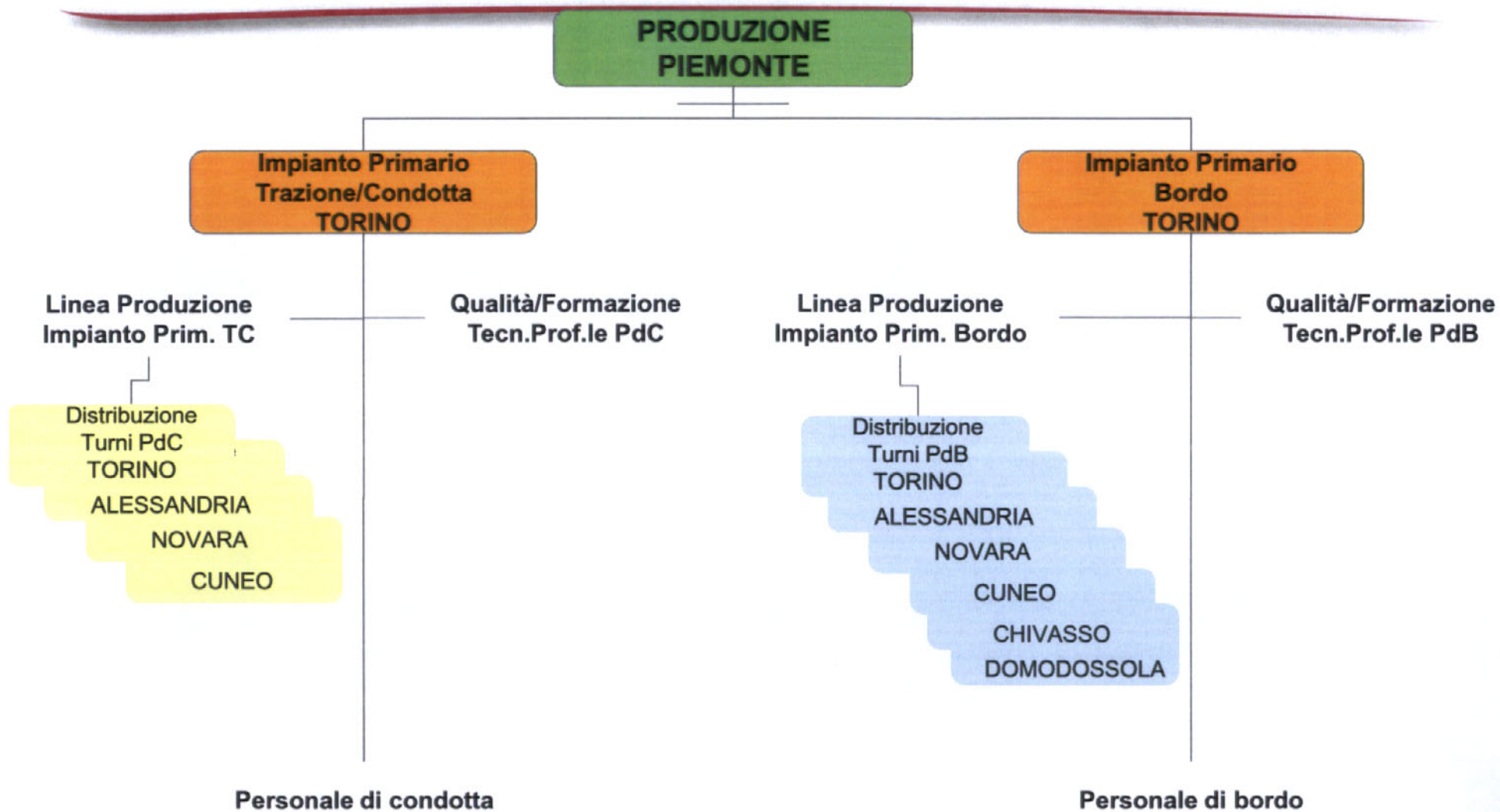
Il progetto prevede l'**accentramento della distribuzione del macchinario e del bordo nei rispettivi Impianti Primari di Trazione/Condotta e di Bordo in ambito Produzione Piemonte.**

Tale esigenza è determinata da:

- ✓ adeguamento della produttività e miglioramento delle performance dell'offerta commerciale
- ✓ introduzione nuove tecnologie per la gestione turni del personale
- ✓ progressive dotazioni tecnologiche per il personale (tablet, ecc.)
- ✓ diminuzione delle attività individuali per la gestione delle risorse
- ✓ miglioramento dei flussi comunicativi nel processo di gestione a livello regionale

La riorganizzazione avverrà in fasi successive come di seguito specificato

As is – Impianti Bordo e Condotta Piemonte



Handwritten signature

As is – Impianto Primario Trazione/Condotta

**Impianto Primario
Trazione/Condotta
TORINO**

**Qualità e Formazione
Tecnico/Professionale**

**Linea Produzione
Impianto TC**

**Distribuzione
Turni PdC
TORINO**

**Distribuzione
Turni PdC
ALESSANDRIA**

**Distribuzione
Turni PdC
NOVARA**

**Distribuzione
Turni PdC
CUNEO**

PdC TORINO

PdC Alessandria

PdC Novara

PdC Cuneo

PdC Bussoleno

PdC Novi Ligure

PdC Domodossola

PdC Chivasso

PdC Asti

PdC Biella

PdC Aosta

Handwritten signature

As is – Impianto Primario Bordo

**Impianto Primario
Bordo TORINO**

**Qualità e Formazione
Tecnico/Professionale**

**Linea Produzione
Impianto Bordo**

**Distribuzione
TORINO**

**Distribuzione
CHIVASSO**

**Distribuzione
ALESSANDRIA**

**Distribuzione
DOMODOSSOLA**

**Distribuzione
NOVARA**

**Distribuzione
CUNEO**

PdB TORINO

PdB Chivasso

PdB Alessandria

PdB Domo

PdB Novara

PdB Cuneo

PdB Bussoleno

PdB Novi Ligure

PdB Arona

PdB Ceva

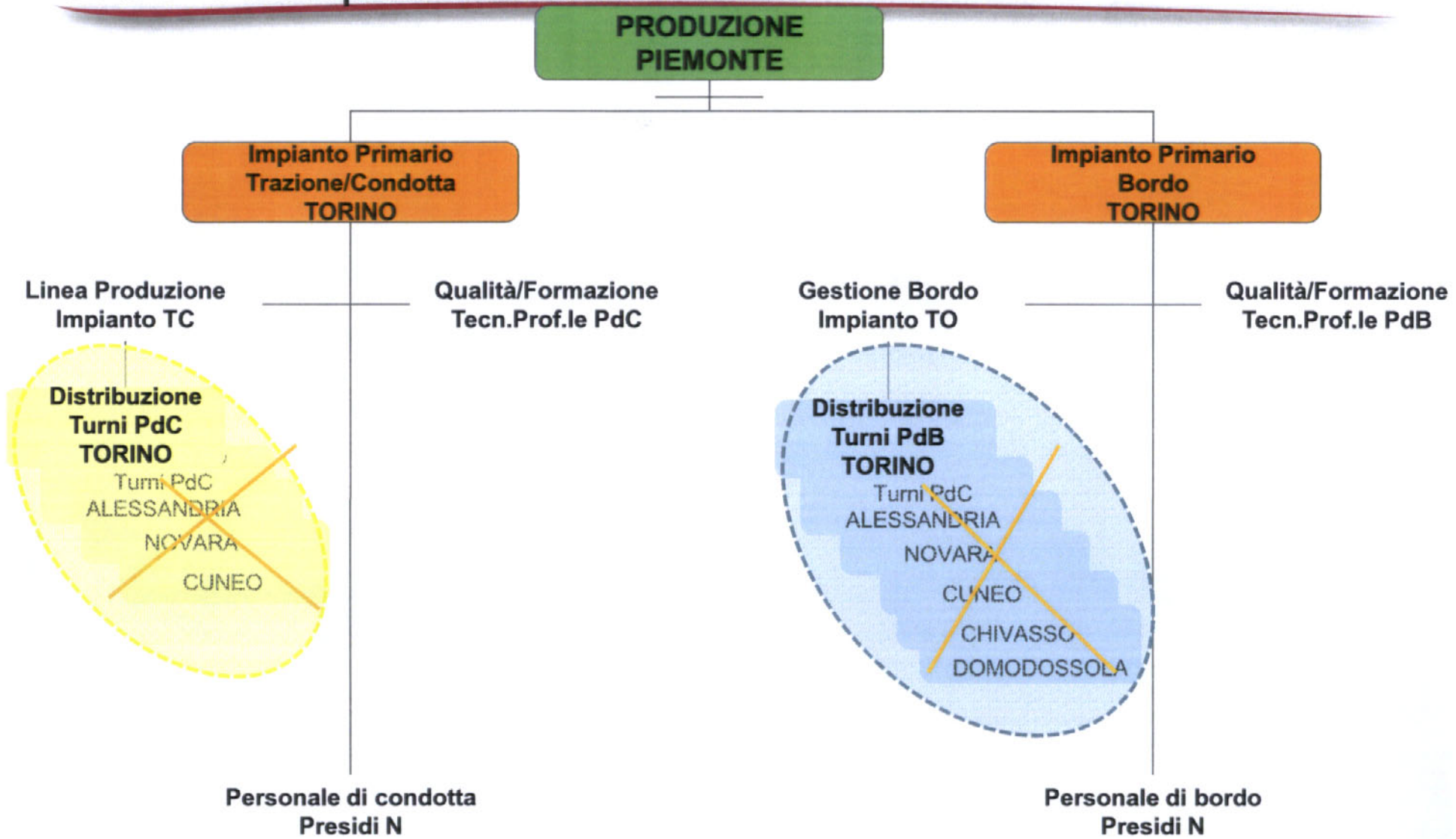
PdB Asti

PdB Casal
Monferrato

PdB Aosta

PdB Bra

Riorganizzazione distribuzioni PdB PdC To be – Accorpamento distribuzioni



Handwritten signature

Riorganizzazione distribuzioni PdB PdC

To be – 1^a Fase Accorpamento distribuzioni

FASE 1

Entro il mese di **novembre 2012**,

✓ In ambito Impianto Primario Trazione/Condotta di Torino gli uffici distribuzione PDC di:

• Novara, Alessandria, Cuneo

✓ In ambito Impianto Primario Bordo Torino gli uffici distribuzione PDB di:

• Novara, Alessandria, Cuneo, Chivasso, Domodossola

termineranno le loro attività che si concentreranno negli uffici distribuzioni di **Torino** dei rispettivi impianti, con la seguente organizzazione:

ASPETTI ORGANIZZATIVI – TURNI

PdB				
sede	attività	turno	gior/sett	q.tà
Torino	Distribuzione 1	T2	7/7	1
	Distribuzione 2	T2	7/7	1
	Distribuzione 3	T3	7/7	1

PdC				
sede	attività	turno	gior/sett	q.tà
Torino	Distribuzione 1	T2	7/7	1
	Distribuzione 2	T2	7/7	1
	Distribuzione 3	T3	7/7	1
	Distribuzione 4	TG	7/7	1

ASPETTI OCCUPAZIONALI- LAVORATORI INTERESSATI

impianto	risorse	
	Condotta	Bordo
ALESSANDRIA	3	2
NOVARA	3	3
CUNEO	2	1
CHIVASSO		1
DOMODOSSOLA		1

Riorganizzazione distribuzioni PdB PdC To be – 2^a Fase Creazione Impianto Equipaggi Regionale

FASE 2

Si prevede la creazione dell' Impianto Equipaggi Regionale Piemonte che sostituirà, unificandoli, gli attuali Impianti Primari PdA e PdC di Torino.

La relativa organizzazione sarà oggetto di appositi incontri.

Ricadute Occupazionali

Il personale eccedente degli uffici di distribuzione periferici – in funzione dell'esigenza della nuova organizzazione nella sede degli Impianti Primari di Torino - sarà prioritariamente ivi assegnato in mansioni equivalenti.

Laddove, anche in una seconda fase, si rendesse necessario l'opportunità di ricollocare il personale sopra elencato la stessa è subordinata all'esistenza di posizioni lavorative scoperte.

A tal fine saranno richieste alle altre Divisioni/Società del Gruppo le disponibilità/indisponibilità negli impianti delle stesse ricadenti nel medesimo ambito territoriale dell'Unità produttiva al quale si riferisce il progetto.

Acquisite le disponibilità delle strutture interpellate, saranno valutate le possibili utilizzazioni per le risorse interessate.

Ricadute Occupazionali

La ricollocazione del personale eccedente avverrà seguendo le logiche di seguito elencate in ordine di priorità:

- a) attribuzione nelle stesse mansioni o in mansioni equivalenti (stesso livello professionale), senza riqualificazione professionale, in impianti dell'Unità produttiva di appartenenza, come definita dall'art. 2 del Contratto aziendale (medesima giurisdizione della RSU). Potranno essere valutate eventuali richieste avanzate dai lavoratori per impianto di un'unità produttiva diversa da quella di appartenenza, come sopra definita, purché sussistano le condizioni tecniche organizzative.
- b) attribuzione in mansioni diverse dello stesso livello professionale, con riqualificazione professionale, in impianti dell'Unità produttiva di appartenenza, come sopra definita;
- c) passaggio ad altra Divisione/Società del Gruppo, in mansioni equivalenti (stesso livello professionale), con o senza riqualificazione professionale, in impianti delle stesse Divisioni/Società ubicati nel medesimo ambito territoriale dell'Unità produttiva al quale si riferisce il progetto;
- d) attribuzione in mansioni diverse di livello professionale inferiore, con o senza riqualificazione professionale, in impianti dell'Unità produttiva di appartenenza, come sopra definita;
- e) passaggio ad altra Divisione/Società del Gruppo, in mansioni diverse di livello professionale inferiore, con o senza riqualificazione professionale, in impianti delle stesse Divisioni/Società ubicati nel medesimo ambito territoriale dell'Unità produttiva al quale si riferisce il progetto.