

Roma, maggio 2009

DPNI  
Nuovo assetto organizzativo  
Esercizio NI

# Soluzione organizzativa

---

Il nuovo assetto organizzativo di Esercizio DPNI è la conseguenza dei due seguenti principali interventi:

1. Nuova macrostruttura “Esercizio Frecciarossa” dedicata ai servizi effettuati con ETR500.

La definizione di strutture sia di produzione che di manutenzione dedicate ai servizi AV Frecciarossa, assegnando loro responsabilità, mezzi e risorse, in coerenza con la presumibile organizzazione del futuro competitor, consente di:

- perimetrare in modo netto il prodotto/servizio commerciale su cui operare
- massimizzare il risultato di business in termini di ricavi e soddisfazione del cliente relativamente a tali servizi
- individuare chiare e dirette responsabilità rispetto agli obiettivi assegnati, semplificando e focalizzando i relativi processi decisionali.

# Soluzione organizzativa - Segue

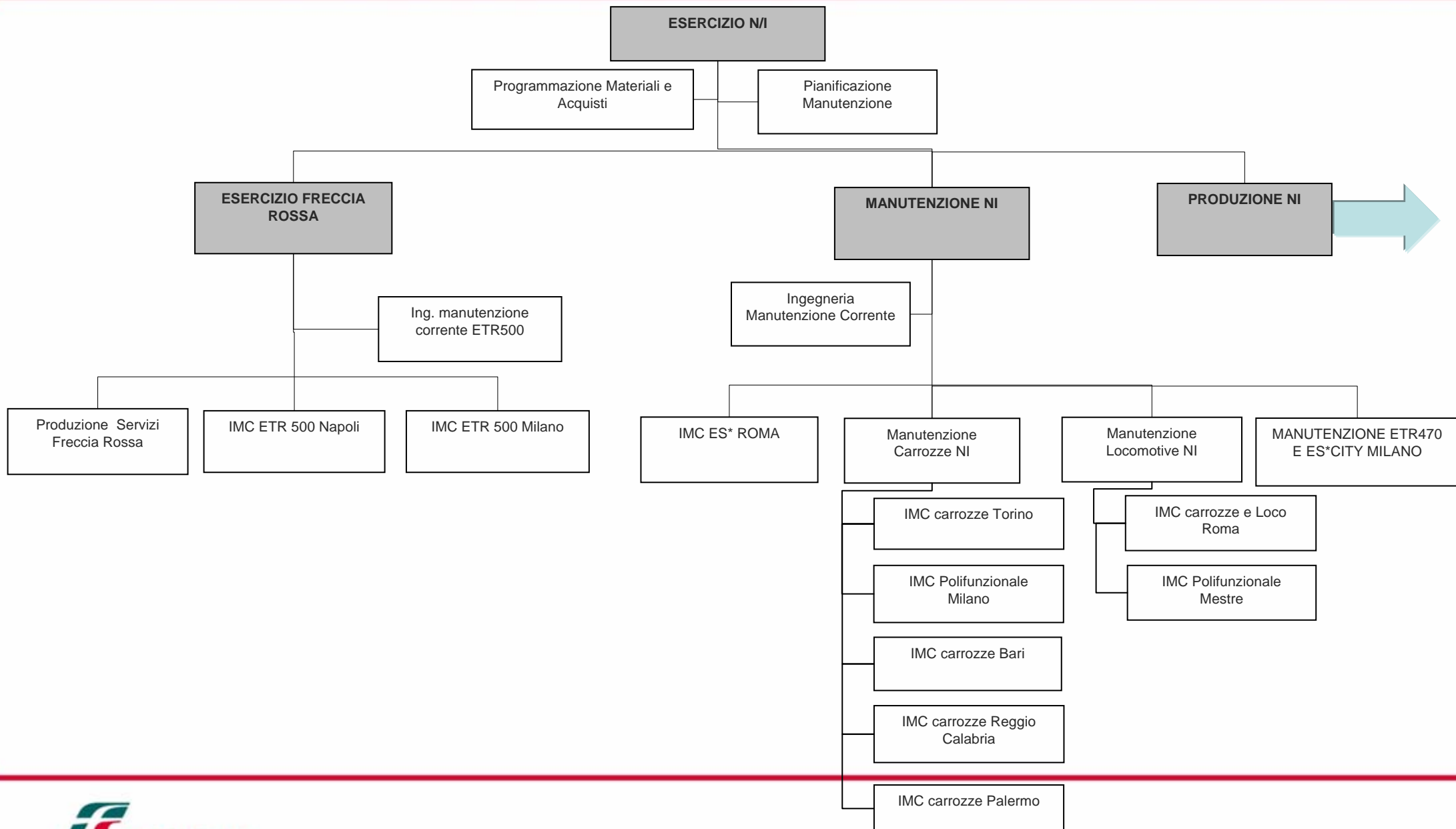
In particolare, la struttura Esercizio Frecciarossa si articola in:

- una struttura di Produzione con responsabilità di programmazione, riprogrammazione e gestione operativa equipaggi e mezzi
- una struttura di Ingegneria Manutenzione ETR500
- due IMC ETR500, assicurando massima integrazione di competenze e dati tra i due impianti:
  - IMC ETR500 Napoli, impianto di assegnazione dei mezzi ove si effettua la manutenzione preventiva e correttiva e parte delle VIS alle locomotive, con la prospettiva di estenderle al treno completo.
  - IMC ETR500 Milano, impianto dedicato alla manutenzione correttiva, dove si realizza il primo immediato intervento di diagnosi e ripristino.

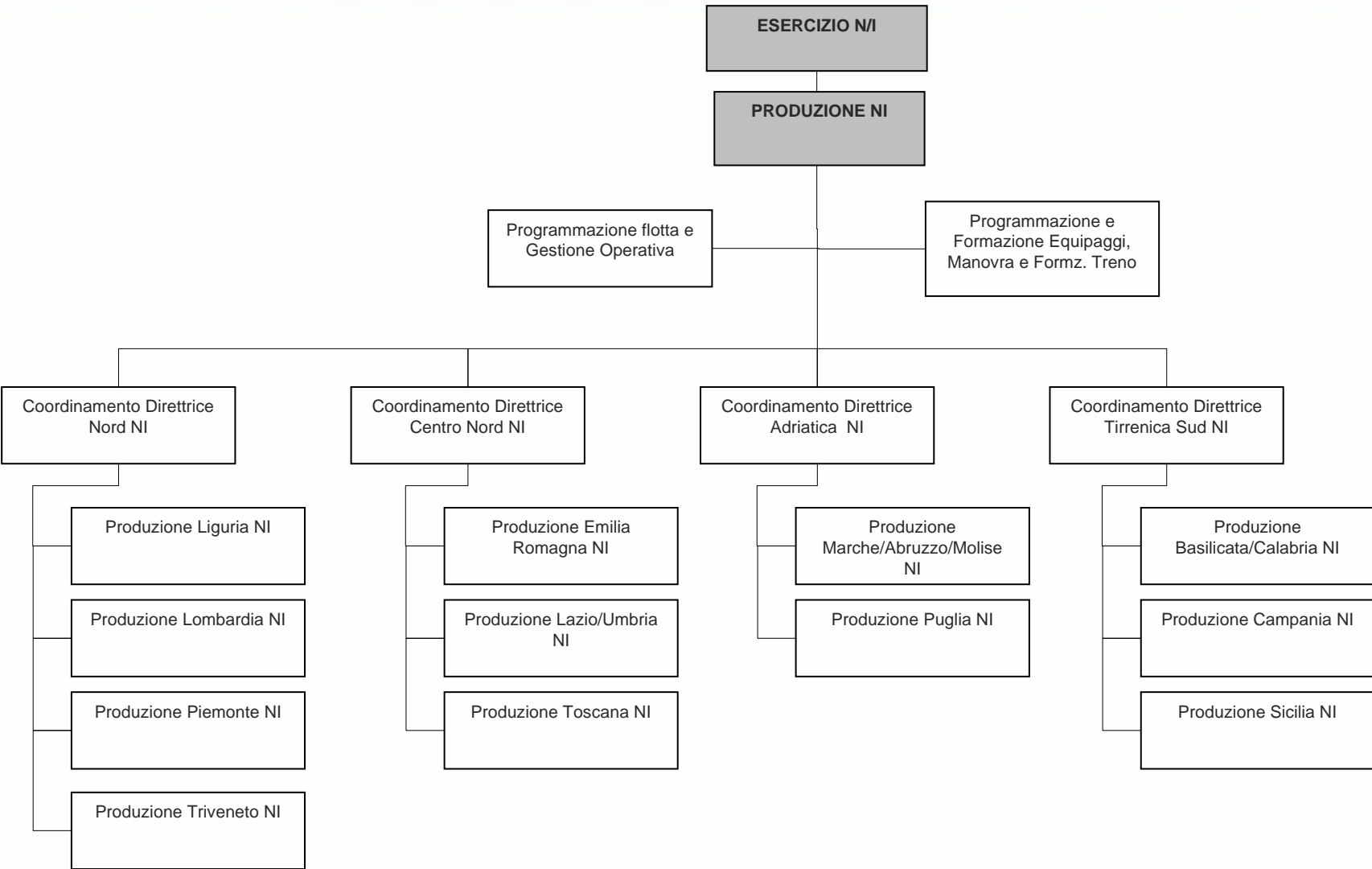
# Soluzione organizzativa - Segue

2. Razionalizzazione delle strutture di produzione e di manutenzione dei servizi non AV attraverso:
  - soppressione della struttura di Riprogrammazione e Gestione Operativa Mezzi NI e trasferimento a Programmazione Flotta E Mezzi delle responsabilità di riprogrammazione e gestione operativa
  - istituzione di una struttura di Acquisti divisionale a riporto diretto di Esercizio NI
  - soppressione della struttura di Controllo Pulizie e trasferimento alla struttura di Acquisti della responsabilità di supportare i responsabili dei relativi contratti, in coerenza col nuovo assetto lotti.
  - soppressione della struttura Manutenzione Corrente ETR400 e riporto diretto dell'IMC ES\* Roma (nuova denominazione dell'IMC ETR Roma) a Manutenzione NI
  - creazione di una struttura dedicata alla manutenzione flotta ETR 470 e ES\* City.

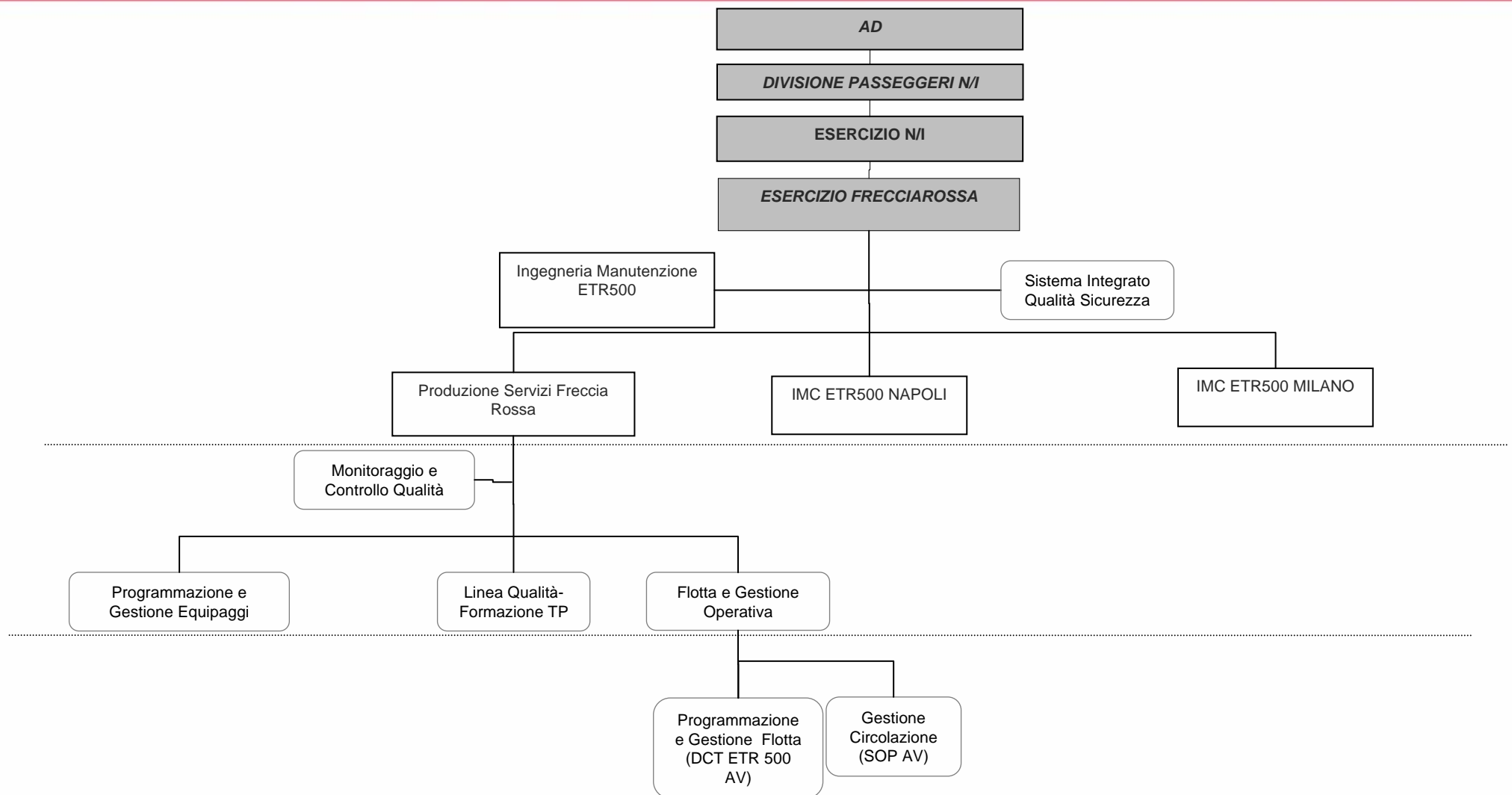
# Nuovo Assetto organizzativo - Macro



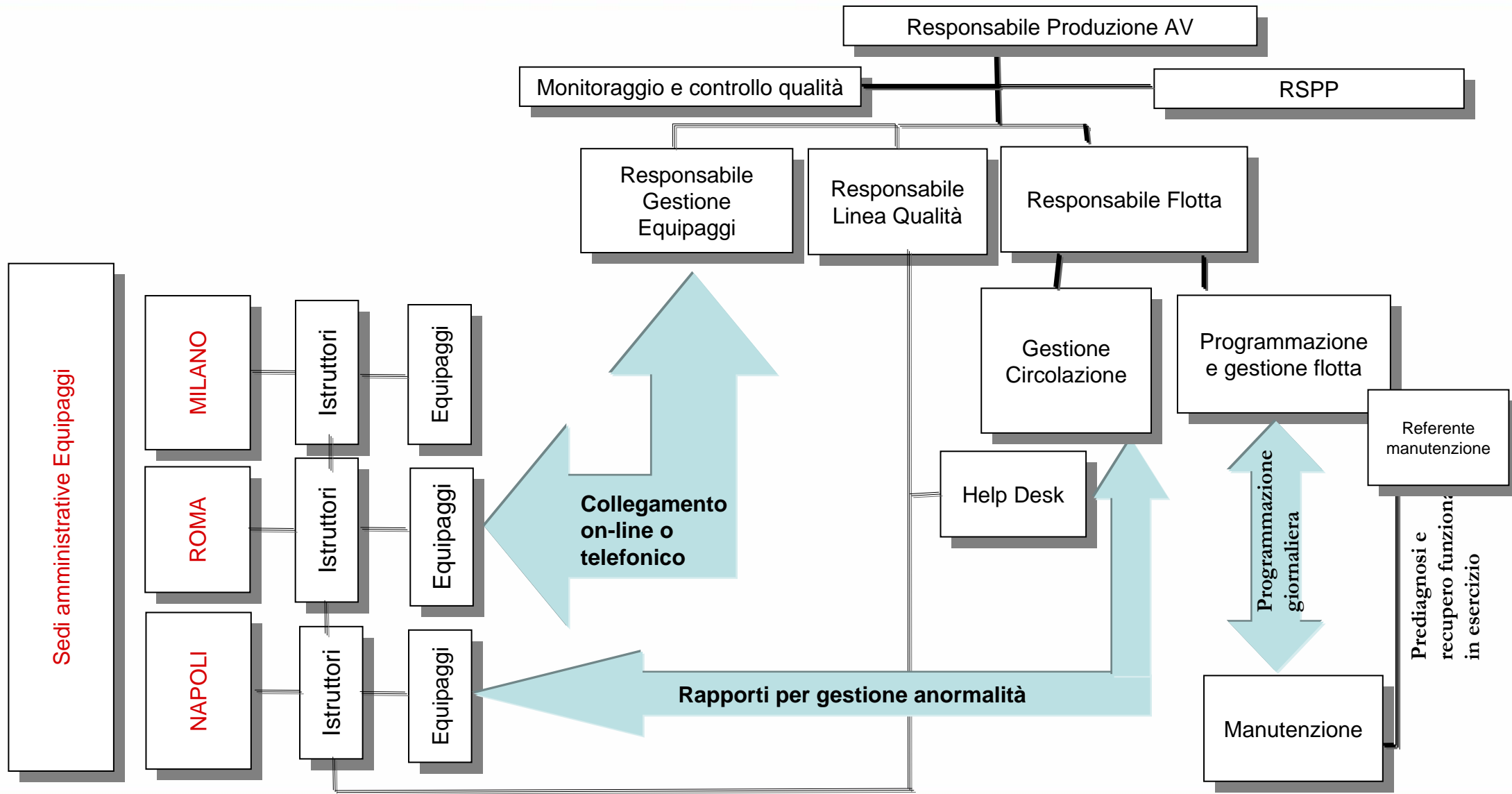
# Nuovo Assetto organizzativo - Macro



# Nuovo Assetto organizzativo – Esercizio Frecciarossa



# Assetto operativo Produzione

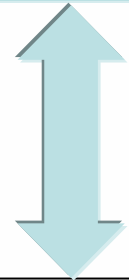




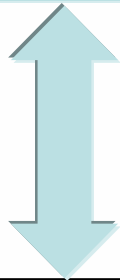
# Concetti base Produzione Frecciarossa

Formazione e Gestione  
Equipaggi

assegnazione dei servizi in remoto



Milano



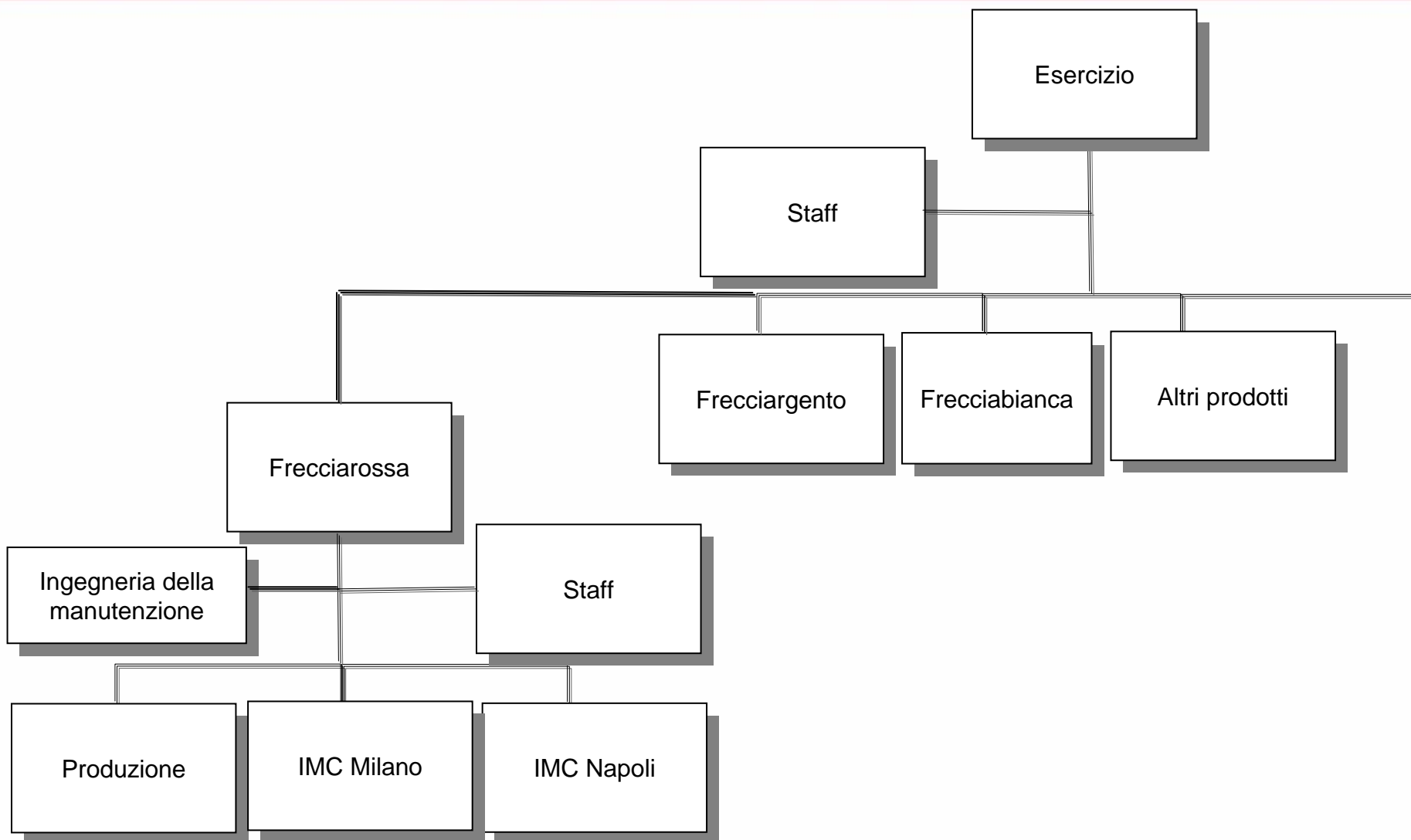
Roma



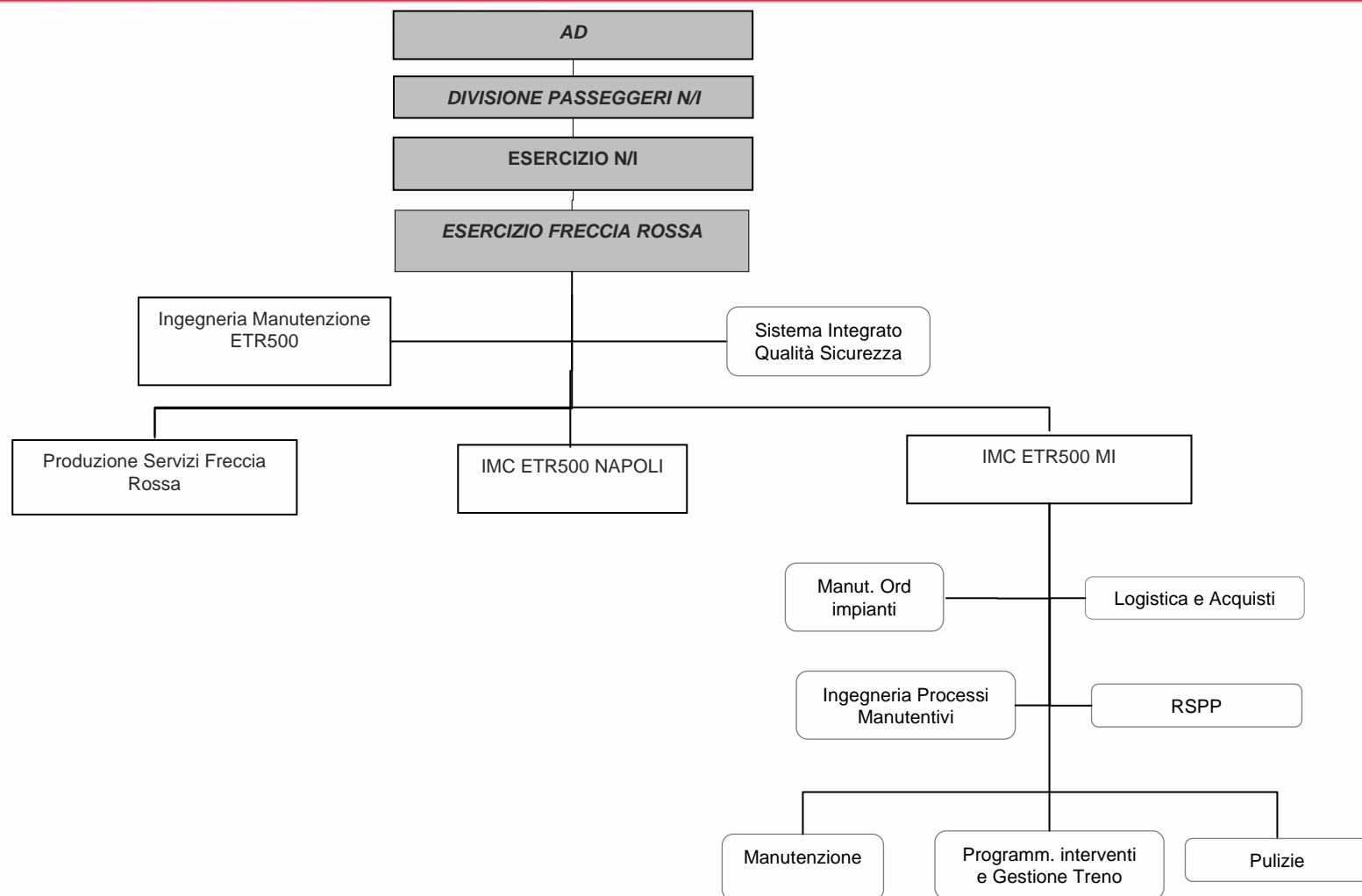
Napoli

tre sedi di interfaccia fisica con postazione dedicata

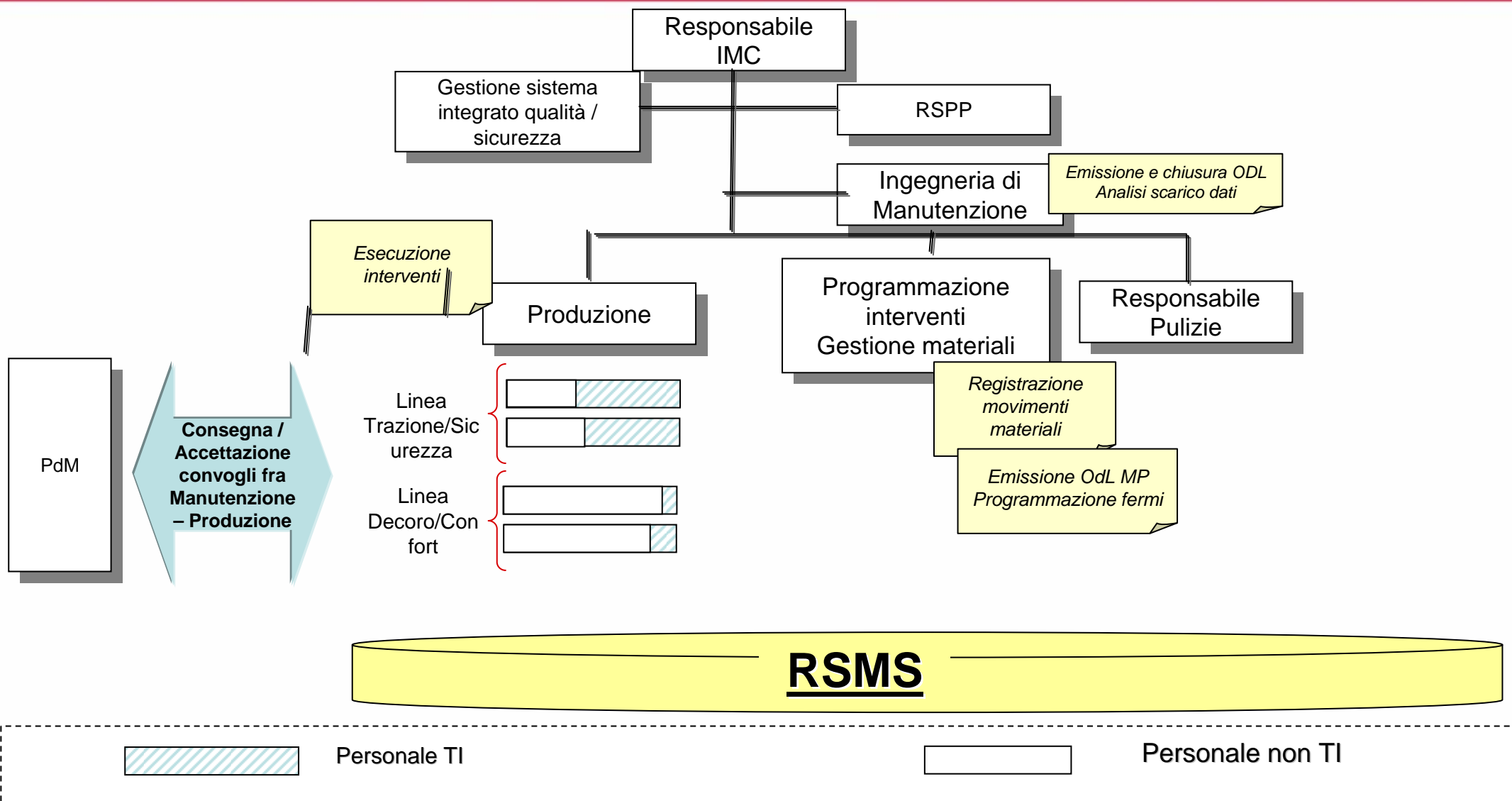
# Filosofia Organizzativa Esercizio



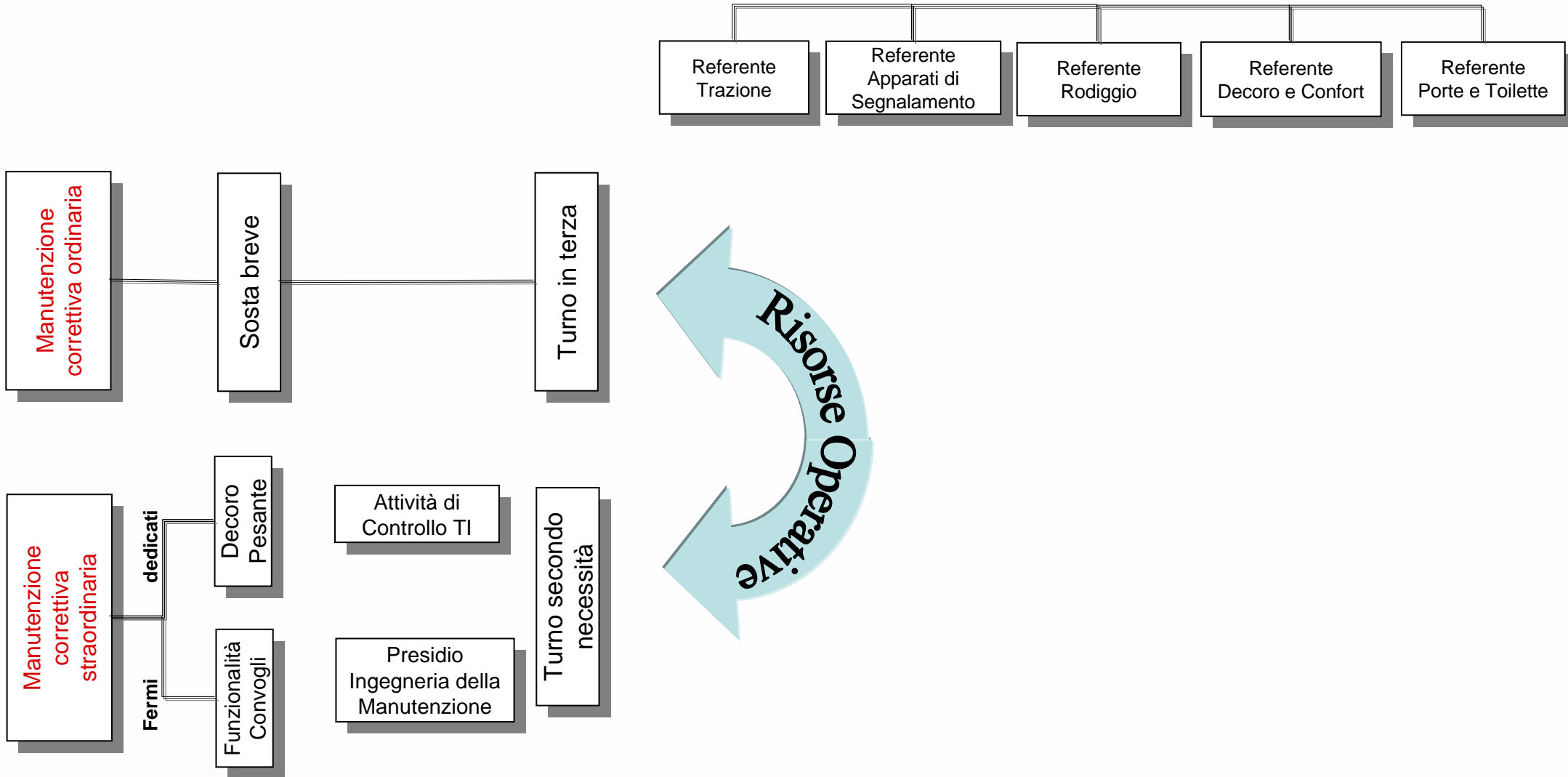
# Nuovo Assetto organizzativo – IMC ETR 500 MI



# Assetto organizzativo IMC



# Assetto operativo IMC MI



# Rappresentazione Geografica Impianti Equipaggi

