



Treno Servizi Integrati S.r.l.

Spett.li
SEGRETERIE NAZIONALI

SEGRETERIE REGIONALI

FILT - CGIL

FIT-CISL

UILTRASPORTI

SALPAS - ORSA

UGL TRASPORTI

FAST FERROVIE

e p.c. RSA

Roma, 29 novembre 2011

Oggetto: Variazione organizzativa – Staff Direttivo

Con riferimento a quanto in oggetto, vi comuniciamo che a decorrere dalla data odierna la Direzione del Personale è assunta, ad interim, dal Board Director & Chief Executive Officer, Filippo Lo Pinto.

Nella stessa data la dott.ssa Fabrizio Federico assume la gestione dell'ufficio Paghe.

Cordiali Saluti.

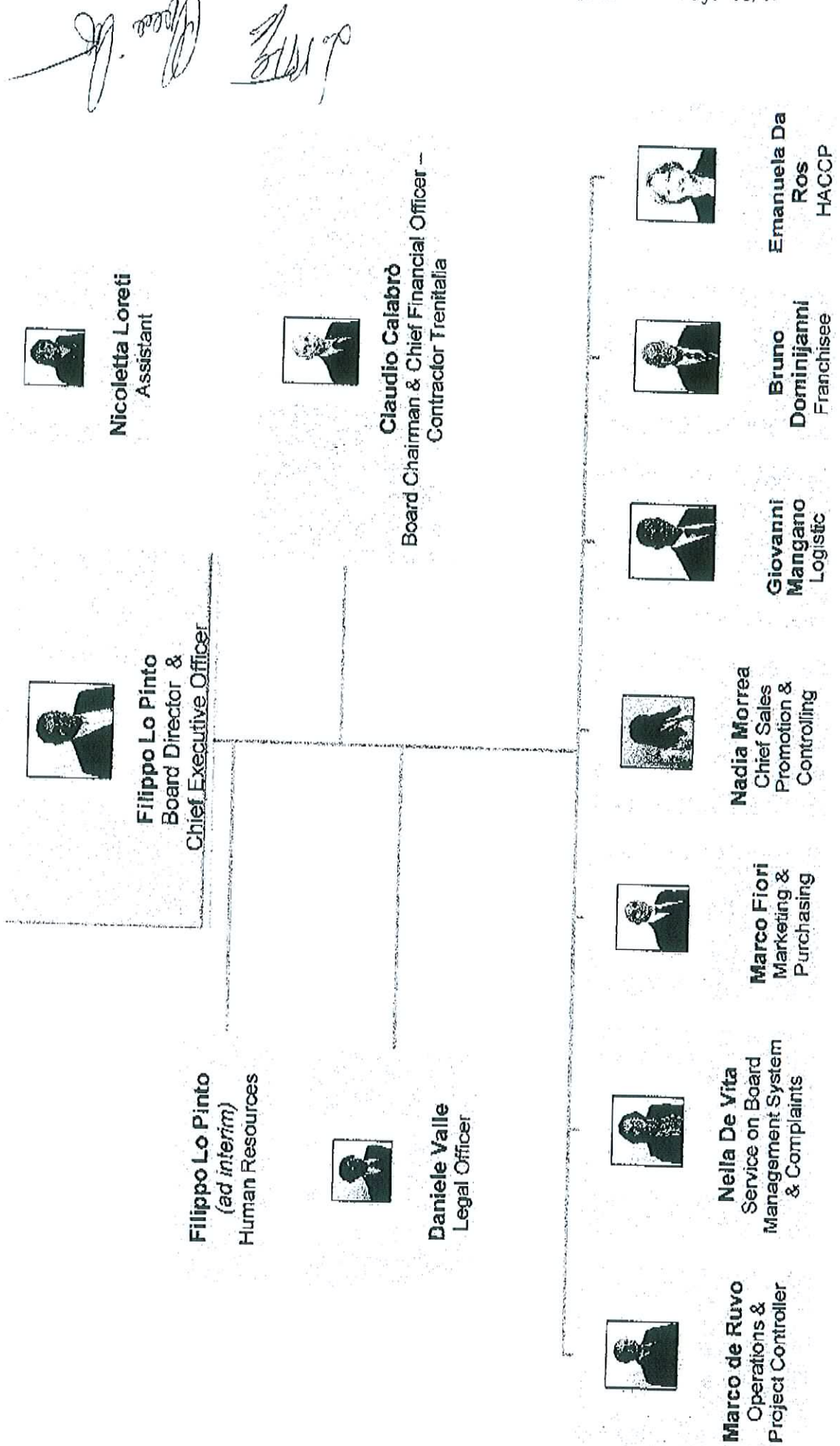
Treno Servizi Integrati S.r.l.



Tantobuono

Organization TSI – 29.11.11

CDA



(Handwritten signatures)