

Verbale d'incontro

In data 21 maggio 2007 Trenitalia spa e le Segreterie Regionali delle OO.SS. FILT, FIT, UILT, ORSA, FAST e UGL unitamente alla RSU 64 collegio manutenzione e rimessa si sono incontrate per riprendere l'analisi delle tematiche relative alla riorganizzazione dell'Impianto manutenzione Regionale Osmannoro nel quadro complessivo del reticolo manutentivo toscano e nell'ambito del progetto già illustrato in data 28 febbraio u.s.

Le suddette tematiche vengono affrontate nell'ottica di una crescente ottimizzazione della qualità dei servizi di manutenzione nonché nella necessaria attenzione ai costi dei servizi complessivamente considerati.

L'azienda comunica che l'imminente riorganizzazione logistica relativa all'infrastruttura ubicata presso l'ex OMV (Squadra rialzo) di Firenze SMN, rende opportuno a breve lo spostamento di materiale rotabile presso l'IMR Osmannoro (4 treni ogni giorno feriale e 10 nei giorni festivi).


Inoltre nella previsione del potenziamento dell'offerta di servizi determinata dall'estensione del Progetto Memorario e nell'ottica del conseguente incremento dell'attività manutentiva, si presenta pertanto l'opportunità di riprendere il progetto complessivo di valorizzazione dell'impianto in modo da attivare in maniera organica e nelle migliori condizioni per i lavoratori le attività di manutenzione e di pulizia anche del suddetto materiale.

L'azienda presenterà anticipatamente in previsione della prossima riunione già calendarizzata per il giorno 6 giugno p.v. una proposta di dettaglio relativa alle varie fasi del progetto.

Inoltre, in data 7 giugno p.v. si svolgerà un incontro relativo agli impianti di Pisa e Siena.

Le OO.SS e la RSU 64, nella logica di sviluppo e rilancio dell'Impianto di Osmannoro, ribadiscono la necessità del rispetto dell'accordo 2004 e ritengono non più rinviabili assunzioni / apporti di personale.

Trenitalia S.p.A.



OO.SS.

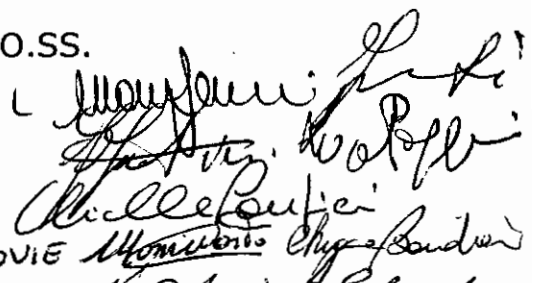
ORSA dell'...

FILT CGIL

FIT/CISL

UILT/UIL

FAST FERROVIE



ULTIMO VERBALE

OSMANNORO

« VERBALE DI INCONTRO

In data 15 marzo 2004 la Società Trenitalia S.p.A. Divisione Trasporto Regionale – D.R. Toscana - FILT-CGIL, FIT-CISL, UILTRASPORTI, UGL FERROVIE e SMA Segreterie Regionali congiuntamente alle RSU si sono incontrate per la discussione conclusiva del progetto organizzativo dell'IDP di Firenze Osmannoro (Impianto di Manutenzione Regionale Firenze).

Tenuto conto che:

- le aree attualmente impegnate dagli impianti di manutenzione (OML e OMV) sono già destinate:
 - all'impiego come cantiere per la stazione di A.V. per quanto riguarda l'ex OMV;
 - ad una significativa riduzione per consentire l'innesto di due ulteriori binari in Santa Maria Novella dalla direttrice Sud attraverso la "Carbonaia" ex OML;
- in conseguenza della riduzione dei binari di ricovero presso la Stazione di SMN per gli interventi di cui sopra è oramai imprescindibile l'utilizzo delle strutture all'uopo progettate presso l'Impianto dell'Osmannoro, le quali a seguito della fase di preesercizio risultano funzionalizzate all'entrata in regime dell'impianto;
- lo spostamento risulta indispensabile per garantire lo sviluppo dei lavori infrastrutturali di cui sopra e per assicurare maggiore capacità manutentiva derivante dall'incremento di servizi ipotizzato dalla Regione Toscana attualmente in fase di studio;
- l'obiettivo principale della rivisitazione delle attività di manutenzione, alla luce dell'avvio del nuovo impianto, tende a perseguire sin da subito il miglioramento dello stato di efficienza dei mezzi rotabili attraverso una pianificazione, programmazione e realizzazione della manutenzione a treno completo in ottica di riduzione dell'indisponibilità dei mezzi attraverso l'ottimizzazione delle sinergie operative consentite nella nuova officina;
- in tale ottica le parti hanno condiviso un percorso orientato al mantenimento delle attività di manutenzione finalizzato ad assicurare e migliorare la manutenzione del parco rotabile assegnato alla DR Toscana, attraverso l'impiego di tutte le risorse umane ed il migliore utilizzo di quelle tecnico/infrastrutturali;
- il processo così avviato consentirà il travaso delle attività e delle lavorazioni sul nuovo impianto, permettendo di:
 - assicurare/migliorare i processi di manutenzione in ottica di manutenzione a treno completo compatibilizzando costi ed investimenti sia in ordine alle strutture che alle Know How delle risorse umane;
 - valorizzare la presenza sul campo della manutenzione rotabili dell'Impianto con processi di efficientamento anche in previsione delle prossime gare per il trasporto ferroviario;

[Handwritten signatures and initials]

1/3

VERBA 2

ING. G. L.

Tutto ciò premesso,

l'Azienda comunica, facendo seguito pertanto ai precedenti incontri aventi ad oggetto l'illustrazione della apertura dell'Impianto di Firenze Osmannoro ed all'impegno definito tra le parti di condividere il progetto organizzativo e la sua realizzazione così come descritto nel verbale del 30/1/2004, che l'avvio operativo dell'Impianto di Manutenzione Regionale FI Osmannoro avverrà in data 18 marzo 2004 per la prima fase di trasferimento che interesserà tutte le attività e le relative risorse per la manutenzione delle carrozze e per la manutenzione programmata delle locomotive.

Tale prima fase, per tener conto dei lavori di RS in corso, sarà completata entro la fine del mese di marzo. La seconda fase di trasferimento è al momento prevista entro il mese di maggio.

Al seguente verbale si allegano i documenti sotto riportati che sono parte integrante dello stesso in ordine a:

- Informativa sulla microstruttura organizzativa dell'impianto (allegato A)
- Articolazione dei regimi di orario con i modelli di lavoro (allegato B)
- Informativa per quanto riguarda i percorsi finalizzati allo sviluppo della qualificazione del personale e del relativo inquadramento (allegato C)
- Piano mirato di formazione e di riqualificazione professionale (allegato D)

L'azienda fornisce l'informativa sia ai sensi di quanto previsto dall'art 2 punto 3.1.4 del Contratto di Gruppo FS e dell'Accordo di Confluenza che dall'art 41 del CCNL delle Attività Ferroviarie.

Entro tre mesi dalla data dall'avvio operativo dell'impianto, è previsto un ulteriore momento di confronto finalizzato all'ottimizzazione del sistema e alla risoluzione delle eventuali criticità che nel frattempo dovessero emergere sia in tema di articolazione dei regimi di orario di lavoro che in tema di organizzazione del lavoro.

Infine l'Azienda comunica che il processo di implementazione organizzativa sarà supportato da 15 immissioni di personale (una quota delle quali già realizzata) tale da garantire da un lato le attività fondamentali di lavoro in riferimento da un lato al miglioramento qualitativo della manutenzione dei veicoli e dall'altro all'inserimento di nuovi materiali

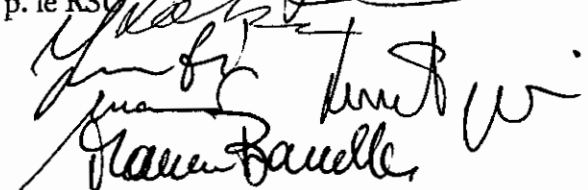
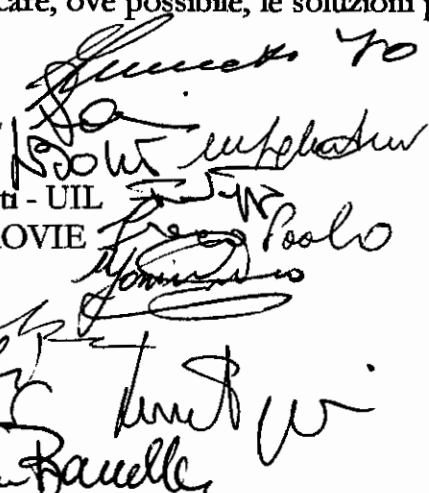
L'Azienda, tenuto conto delle criticità ad oggi esistenti da e per la località ove è collocata la nuova officina, si impegna a sollecitare le Aziende di Trasporto locali e gli Enti al fine di permettere la realizzazione di specifici collegamenti.

L'azienda valuterà le difficoltà logistiche del personale per ricercare, ove possibile, le soluzioni più idonee.

Divisione Trasporto Regionale
Direzione Regionale Toscana



p. FILT-CGIL
p. FIT-CISL
p. UILTrasporti - UIL
p. UGL FERROVIE
p. SMA
p. le RSU



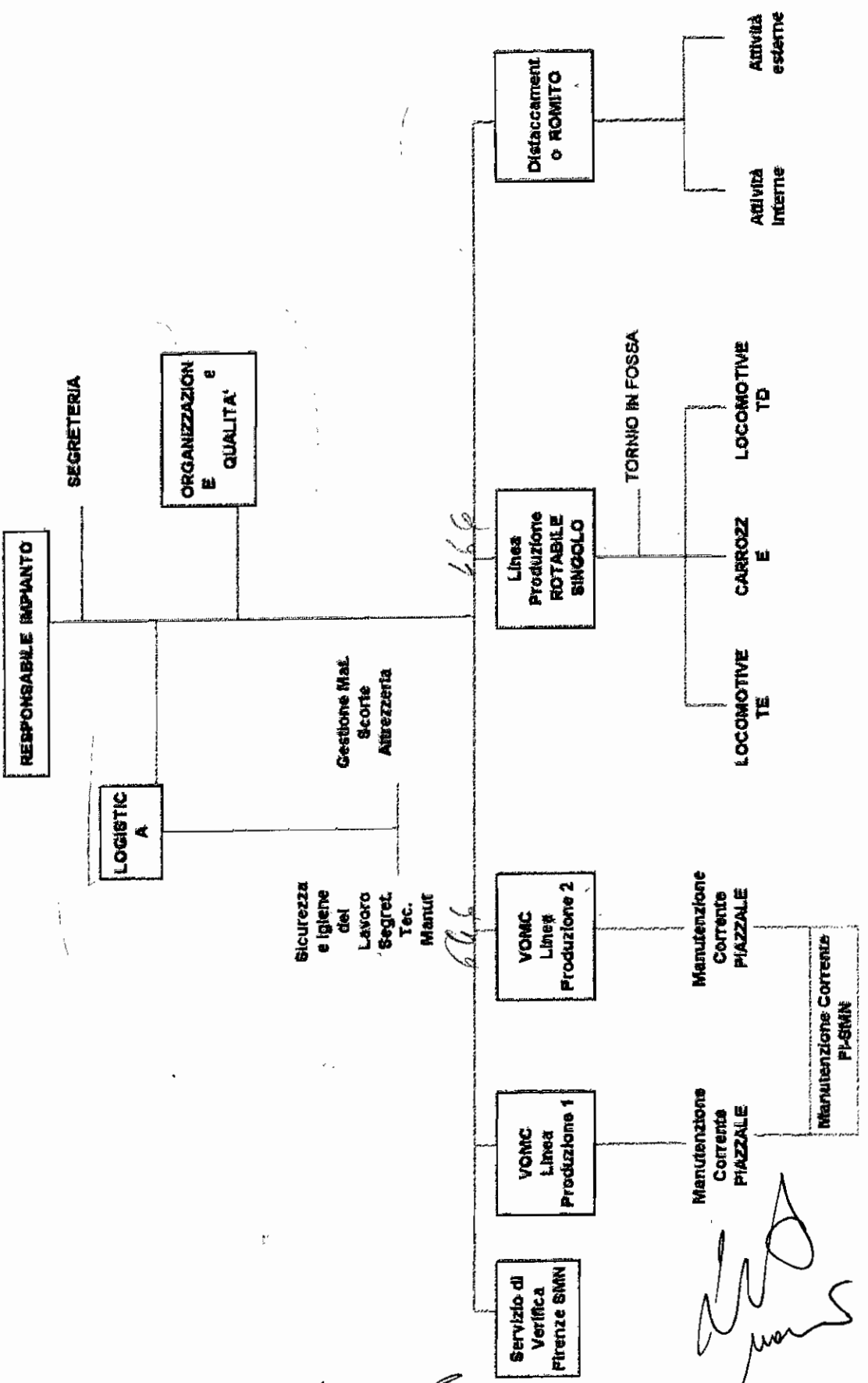
Le O.O.S.S. si faranno carico di presentare tale verbale di incontro ai lavoratori interessati per una valutazione complessiva prima dell'attuazione.

[Handwritten signature]

[Handwritten signatures and initials]
3/3

Impianto Manutenzione Regionale OSMANNORO
Micro struttura di impianto

ALLEGATO A



llc
llc
[Handwritten signatures and initials]

Modello di Lavoro IDP Osmannoro
Articolazione orari/Attività svolte/Professionalità coinvolte

Le parti così definiscono l'articolazione dell'orario di lavoro della Unità Produttiva in questione, ai sensi dell'art. 22 del CCNL 16/4/2003 e degli artt. 2, punto 4.2.4. e 14 dell'Accordo di Confluenza 16/4/2003.

L'orario di lavoro, a partire dall'avvio operativo del progetto avrà le seguenti articolazioni a regime per le figure professionali presenti all'interno di ogni singola Linea di lavoro:

CABINA ACS

ORARIO dal Lunedì alla Domenica

Tecnici (tecnici della circolazione) / Operatori Specializzati (oper. della circolazione)
turno in terza 00.00-24.00

LINEA PRODUZIONE VOMC

a) Attività Esterne - Fascio Arrivi – Partenze

ORARIO dal Lunedì alla Domenica

M-P-N

Tecnici Operativi (tecnici della manutenzione) / Operatori Specializzati (oper. della manutenzione) /
Tecnici Specializzati (Capi Tecnici)
turni (6:00 -13.18/14.42 – 22.00/22.00-6.00)

Nel turno M e P è prevista pausa pranzo di 30 minuti

b) Attività Interne - VOMC

ORARIO dal Lunedì al Venerdì

G Produzione

Tecnici Specializzati (Capi Tecnici) / Tecnici della manutenzione / Operatori Specializzati (oper. della manutenzione)

8.45 – 16.27

G RSMS

Tecnici della manutenzione / Operatori Specializzati (oper. della manutenzione)

8.45 – 16.27

P RSMS

tecnici della manutenzione / Operatori Specializzati (oper. della manutenzione)

12.32 – 20.14

Al personale ivi operante verrà applicata una flessibilità in ingresso nel periodo 8,45 – 9,00 e 12.32 – 12.47 .L'attestazione della pausa pranzo per i turni G e P è della durata di 30 minuti

ORARIO del SABATO

G Produzione

Tecnici Specializzati (Capi Tecnici)/Tecnici della manutenzione /Operatori Specializzati (oper. della manutenzione)

8.45 – 16.27

G RSMS

Tecnici della manutenzione /Operatori Specializzati (oper. della manutenzione)

8.45 – 16.27

Al personale ivi operante verrà applicata una flessibilità in ingresso nel periodo 8,45 – 9,00
L'attestazione della pausa pranzo per i turni G è della durata di 30 minuti

ORARIO della DOMENICA

G Produzione

Tecnici Specializzati (Capi Tecnici)/Tecnici della manutenzione /Operatori Specializzati (oper. della manutenzione)

8.45 – 16.27

Al personale ivi operante verrà applicata una flessibilità in ingresso nel periodo 8,45 – 9,00
L'attestazione della pausa pranzo per i turni G è della durata di 30 minuti

LINEA PRODUZIONE ROTABILE SINGOLO

ORARIO dal Lunedì al Venerdì

G OMV + OML

Tecnici Specializzati (Capi Tecnici)
tecnici della manutenzione /Operatori Specializzati (oper. della manutenzione)

8.45 – 16,27

P OMV

Tecnici Specializzati (Capi Tecnici)
tecnici della manutenzione /Operatori Specializzati (oper. della manutenzione)

12.32 – 20.14

M-P TORNIO IN FOSSA

tecnici della manutenzione /Operatori Specializzati (oper. della manutenzione)
turno (6.48 – 14.30/14.00-21.42)

Al personale ivi operante verrà applicata una flessibilità in ingresso nel periodo 8,45 – 9,00 e
12.32-12.47.

L'attestazione della pausa pranzo per il turno G, M e P è della durata di 30 minuti

ORARIO del SABATO

G OMV + OML

Tecnici Specializzati (Capi Tecnici)
tecnici della manutenzione /Operatori Specializzati (oper. della manutenzione)

8.45 – 16.27

G TORNIO IN FOSSA

tecnici della manutenzione /Operatori Specializzati (oper. della manutenzione)

8.45-16.27

Al personale ivi operante verrà applicata una flessibilità in ingresso nel periodo 8,45 – 9,00
L'attestazione della pausa pranzo per il turno G è della durata di 30 minuti

DISTACCAMENTO ROMITO

a) Attività Esterne

ORARIO dal Lunedì alla domenica (turno in terza)

Tecnici specializzati operativi	0.00-24.00
Tecnici Operativi (tecnici di manovra e condotta)	0.00-24.00
Tecnici Operativi (tecnici della manutenzione)	0.00-24.00

b) Attività Interne

ORARIO dal Lunedì al Venerdì

Tecnici Specializzati (Capi Tecnici)

8.45 – 16,27

Tecnici (tecnici della manutenzione) /Operatori Specializzati (oper. della manutenzione)

8.45 – 16,27

Al personale ivi operante verrà applicata una flessibilità in ingresso nel periodo 8,45 – 9,00 e l'attestazione della pausa pranzo della durata di 30 minuti

LOGISTICA

ORARIO dal Lunedì al Venerdì

M-P

tecnici della manutenzione /Operatori Specializzati (oper. della manutenzione)

turno (6.48 – 14.30/14.00-21.42)

G

Tecnici Specializzati (Capi Tecnici)

tecnici della manutenzione /Operatori Specializzati (oper. della manutenzione)

8.45 – 16,27

Al personale ivi operante verrà applicata una flessibilità in ingresso nel periodo 8,45 – 9,00 e l'attestazione della pausa pranzo per il turno G, M e P è della durata di 30 minuti

ORARIO del SABATO e della DOMENICA

G

tecnici della manutenzione /Operatori Specializzati (oper. della manutenzione)

8.45 – 16,27

Al personale ivi operante verrà applicata una flessibilità in ingresso nel periodo 8,45 – 9,00 e l'attestazione della pausa pranzo della durata di 30 minuti

ORGANIZZAZIONE

ORARIO dal Lunedì al Venerdì

M-P

Tecnici Specializzati (Capi Tecnici)
turno (7.00 – 14.42/12.30-20.12)

G

tecnici della manutenzione /Operatori Specializzati (oper. della manutenzione)
8.45 – 16,27

Al personale ivi operante verrà applicata una flessibilità in ingresso nel periodo 8,45 – 9,00 e l'attestazione della pausa pranzo per il turno G, M e P è della durata di 30 minuti

ORARIO del SABATO

G

Tecnici Specializzati (Capi Tecnici)
tecnici della manutenzione /Operatori Specializzati (oper. della manutenzione)
8.45 – 16,27

Al personale ivi operante verrà applicata una flessibilità in ingresso nel periodo 8,45 – 9,00 e l'attestazione della pausa pranzo per il turno G è della durata di 30 minuti

Modello di Lavoro Impianto di Manutenzione Regionale Osmannoro
Articolazione orari/Attività svolte/Professionalità coinvolte

Le parti così definiscono l'articolazione dell'orario di lavoro della Unità Produttiva in questione ai sensi dell'art. 22 del CCNL 16/4/2003 e degli artt. 2, punto 4.2.4. e 14 dell'Accordo di Confluenza al CCNL delle Attività Ferroviarie del 16/4/2003.

L'apertura dell'Impianto di Manutenzione Regionale Firenze verrà effettuato dal Lunedì al Sabato, mentre l'orario di lavoro del personale viene confermato su 5 giorni lavorativi per 36 ore settimanali. A tale riguardo verrà corrisposto quanto previsto dall'art 39 comma 2 punto a) dell'Accordo di Confluenza al CCNL delle Attività Ferroviarie del 16/4/03

L'orario di lavoro, a partire dall'avvio operativo dell'impianto avrà le seguenti articolazioni a regime per le figure professionali presenti all'interno di ogni singola Linea di lavoro:

Le Parti convengono altresì che fino alla verifica complessiva sull'andamento dell'avvio operativo dell'Impianto che sin d'ora si prevede entro tre mesi, l'orario di ingresso per il personale non soggetto a turno sarà il seguente:

Lunedì - Sabato 7,50 - 15,32 (flessibilità in ingresso nello stesso periodo 7,50 - 8,30)

LINEE PRODUZIONE 1-2

Principali Profili Professionali previsti per linea di produzione:

- Responsabile di linea operativa - tecnica
- Tecnici specializzati
- Tecnici
- Operatori specializzati

a) Attività Esterne - Fascio Arrivi - Partenze

ORARIO dal Lunedì al Sabato

Tecnici (tecnici della circolazione) / Operatori Specializzati (oper. della circolazione) (cabina ACS)
turno (6:00 - 13:12 / 12:48 - 20.00)

Tecnici Operativi (tecnici della manutenzione) / Operatori Specializzati (oper. della manutenzione)
turno (6:00 - 13:12 / 12:48 - 20.00)
turno (6:30 - 13:42 / 12:48 - 20.00)

Caratteristiche delle principali attività:

- Manutenzione correttiva dei treni non previsti di MCP
- Spunta giornaliera di tutti i treni non previsti di MCP per aggiornamento informazioni prossimi interventi programmati (sale, c.s., clima etc.)

NON coperto a turno
Personale
Banco ACS
1/7
Handwritten signatures and initials at the bottom of the page.

- Movimentazione rotabili per VOMC, OML, OMV, lavaggio, trattamento ritirate, tornio in fossa, rifornimento di gasolio
- Scarti e reintegri sul parco per i treni non previsti di MCP
- Prove finali a treno completo per i convogli non previsti di MCP
- Formazione treno
- Analisi i libri di bordo dei mezzi e programmazione eventuali interventi correttivi
- Visite Tecniche

Entro 3 mesi dall'avvio operativo dell'impianto le parti effettueranno una verifica sull'andamento delle modalità operative previste in tale punto.

b) Attività Interne - VOMC

ORARIO dal Lunedì al Venerdì

Responsabile di linea operativa - tecnica	8.00 - 15,42
Tecnici Specializzati (Capi Tecnici)	8.00 - 15,42
	turno 12,48- 20,00
T. manutenzione /O. S. manutenzione	8.00 - 15,42

Al personale ivi operante verrà applicata una flessibilità in ingresso nel periodo 8,00 - 8,30 e la pausa pranzo della durata di 30 minuti verrà effettuata nella fascia oraria 11,45 - 13,00 secondo le necessità operative delle diverse linee di produzione

• Caratteristiche delle principali attività:

- Manutenzione corrente programmata a treno completo M1-M2
- Manutenzione corrente programmata RT/VI/CO locomotive
- Manutenzione corrente programmata TAF
- Manutenzione correttiva pesante esclusivamente a treno completo
- Sostituzione pantografi
- Controllo ultrasuoni locomotive
- Sostituzione straordinaria ceppi
- Prove finali a treno completo dei convogli di MCP
- Analisi i libri di bordo dei mezzi e programmazione eventuali interventi correttivi

LINEA PRODUZIONE ROTABILE SINGOLO

Principali Profili Professionali previsti

- Responsabile di linea operativa - tecnica
- Tecnici specializzati
- Tecnici
- Operatori specializzati

Handwritten signatures and initials at the bottom of the page, including names like 'Kob', 'Lewi', and various initials such as 'AA', 'UR', 'ms', and 'L2'.

ORARIO dal Lunedì al Venerdì

Responsabile di linea operativa – tecnica	8.00 – 15,42
Tecnici Specializzati (Capi Tecnici)	8.00 – 15,42
tecnici della manutenzione / Operatori Specializzati (oper. della manutenzione)	8.00 – 15,42

Al personale ivi operante verrà applicata una flessibilità in ingresso nel periodo 8,00 – 8,30 e la pausa pranzo della durata di 30 minuti verrà nella fascia oraria 11,45 – 13,00

Caratteristiche delle principali attività:

- Manutenzione correttiva a rotabile singolo
- Sostituzione sale
- Risoluzione guasti bloccanti agli impianti di riscaldamento\climatizzazione
- Risoluzione guasti bloccanti impianti di conversione statica
- Sostituzione motori di trazione
- Eventuale sostituzione ausiliari
- Risoluzione guasti bloccanti sugli impianti elettrici AT\BT
- Manutenzione correttiva mezzi di trazione Diesel
- Controllo ultrasuoni carrozze
- Tornio in fossa

SABATO

ORARIO

Tecnici (tecnici della circolazione) / Operatori Specializzati (oper. della circolazione) (cabina ACS)
turno (6:00 – 13:12 / 12:48 – 20.00)

tecnici della manutenzione / Operatori Specializzati (oper. della manutenzione)
turno (6:00 – 13:12 / 12:48 – 20.00)

Tecnici Specializzati/Tecnici/Operatori Specializzati 8.00 – 15,42
(parteciperà alla turnazione tutto il personale della Linea Produzione 1, Linea Produzione 2, Linea Produzione Rotabile Singolo e distaccamento Romito, suddiviso in 4 squadre a rotazione)

Per tale ultima tipologia di personale verrà applicata una flessibilità in ingresso nel periodo 8,00 – 8,30 e la pausa pranzo della durata di 30 minuti verrà effettuata nella fascia oraria 11,45 – 13,00

Caratteristiche delle principali attività:

- Manutenzione corrente programmata a treno completo M1-M2
- Manutenzione corrente programmata RT/VI/CO locomotive
- Manutenzione corrente programmata TAF
- Manutenzione correttiva pesante esclusivamente a treno completo
- Sostituzione pantografi
- Sostituzione straordinaria ceppi
- Prove finali a treno completo dei convogli di MCP
- Analisi i libri di bordo dei mezzi e programmazione eventuali interventi correttivi

[Handwritten signatures and initials at the bottom of the page, including "V.:", "Kov", "Man", "3/7", "L. P.", "G.B.", and others.]

- Manutenzione correttiva dei treni non previsti di MCP
- Spunta giornaliera di tutti i treni non previsti di MCP per aggiornamento informazioni prossimi interventi programmati (sale, c.s., clima etc.)
- Movimentazione rotabili per VOMC, OML, OMV, lavaggio, trattamento ritirate, tornio in fossa, rifornimento di gasolio
- Scarti e reintegri sul parco per i treni non previsti di MCP
- Prove finali a treno completo per i convogli non previsti di MCP
- Formazione treno
- Analisi i libri di bordo dei mezzi e programmazione eventuali interventi correttivi
- Visite Tecniche

DISTACCAMENTO ROMITO

Principali Profili Professionali previsti

- Professional
- Tecnici specializzati
- Tecnici
- Operatori specializzati

a) Attività Esterne

ORARIO dal Lunedì alla domenica (turno in terza)

Tecnici specializzati operativi	0.00-24.00
Tecnici Operativi (tecnici di manovra e condotta)	0.00-24.00
Tecnici Operativi (tecnici della manutenzione)	0.00-24.00

Caratteristiche delle principali attività:

- Movimentazione rotabili all'interno dell'impianto
- Manovra degli scambi a mano
- Manutenzione correttiva dei rotabili (ripristini, sostituzioni)
- Rifornitura dei materiali di scorta e di consumo (gasolio)
- Verifica dell'efficienza dei materiali (spunta giornaliera)
- Movimentazione rotabili da e per lavaggio automatico
- Prove finali ai mezzi di trazione
- Interfacciamento con RFI per la gestione della circolazione dei mezzi in ingresso e uscita

b) Attività Interne

ORARIO dal Lunedì al Venerdì

Tecnici Specializzati (Capi Tecnici)	8.00 – 15,42
Tecnici (tecnici della manutenzione) /Operatori Specializzati (oper. della manutenzione)	8.00 – 15,42

Al personale ivi operante verrà applicata una flessibilità in ingresso nel periodo 8,00 – 8,30 e la pausa pranzo della durata di 30 minuti verrà effettuata nella fascia oraria 11,45 – 13,00

[Handwritten signatures and notes at the bottom of the page, including "Gius. Ballo 4/7" and various illegible signatures.]

- **Caratteristiche delle principali attività:**
- Manutenzione correttiva
- Analisi dei libri di bordo dei mezzi e programmazione eventuali interventi correttivi
- Sostituzione Striscianti
- Sostituzione straordinaria ceppi
- Prove finali a rotabile singolo
- Attività di logistica

LOGISTICA

Principali Profili Professionali previsti

- Professional
- Tecnici specializzati
- Tecnici
- Operatori specializzati

ORARIO dal Lunedì al Venerdì

Professional	8.00 – 15,42
Tecnici Specializzati (Capi Tecnici)	8.00 – 15,42
Tecnici /Operatori Specializzati	8.00 – 15,42

Sabato

n. 1 unità	8.00 – 15,42
------------	--------------

Al personale ivi operante verrà applicata una flessibilità in ingresso nel periodo 8,00 – 8,30 e la pausa pranzo della durata di 30 minuti verrà effettuata nella fascia oraria 11,45 – 13,00

Caratteristiche delle principali attività

- manutenzione, predisposizione, verifiche delle prove ai mezzi di sollevamento e agli impianti tecnologici
- manutenzione gestione delle attrezzature di officina
- sicurezza e igiene del lavoro all'interno dell'IDP
- gestione dei carburanti, delle scorte e dei materiali a magazzino
- RSMS
- Interfaccia con le imprese cui è affidata la gestione degli impianti tecnologici

ORGANIZZAZIONE

Principali Profili Professionali previsti

- Professional
- Tecnici specializzati
- Tecnici
- Operatori specializzati

A collection of handwritten signatures and initials in black ink, including a large signature on the left, a signature with '5/7' above it, and several other initials and signatures on the right side.

In ordine all'orario di lavoro si fa riferimento alla turnazione concordata il 10/12/2003

Per le attività esterne all'IDP Osmannoro le parti convengono di effettuare un incontro specifico entro un mese dall'avvio operativo.

[Handwritten signatures and initials]
7/7
MAD

Piano di Formazione Professionale

Gli interventi formativi previsti per questo settore comprendono corsi *Abilitazione ed Aggiornamento tecnico/professionale*.

1. Abilitazione alla condotta di tipo B

Obiettivo formativo: Far acquisire la corretta metodologia operativa per la messa in servizio del materiale di trazione in servizio di manovra; la prova delle apparecchiature di sicurezza e dei dispositivi frenanti; effettuare movimenti di manovra nell'ambito di un impianto.

L'istruzione tecnica e l'addestramento sono previsti dalla normativa vigente.

Durata corso (gg): variabile

2. Abilitazione all'uso dell'apparecchiature ACS

Obiettivo formativo: Istruire il personale addetto all'utilizzazione dell'apparecchiatura ACS installata nell'IDP di Osmannoro.

Il programma viene predisposto da tecnici Alstom e integrato da istruttori di RFI.

Durata corso (gg): 7

3. Abilitazione manovra cabine di trasformazione

Obiettivo formativo. Conoscere le norme che regolano la manovra di apparecchiature elettriche – il funzionamento delle cabine di trasformazione – le tecniche di erogazione della corrente elettrica – le norme antinfortunistiche relative alla manovra di apparecchiature elettriche.

Il programma prevede Mansioni ed Idoneità - Impianto elettrico - Distribuzione dell'energia elettrica - Utilizzazione dell'energia elettrica - Visita cabina di trasformazione - Sottostazioni secondarie o cabine - Macchine elettriche - Igiene e sicurezza del lavoro.

Durata corso (gg): 2

4. Abilitazione all'uso delle attrezzature dei carri soccorso

Obiettivo formativo: Conoscere le norme che regolano l'utilizzo delle apparecchiature a bordo dei carri soccorso e quelle che regolano i lavori nei cantieri lungo la linea ferroviaria; il funzionamento e la manutenzione di base delle apparecchiature a bordo dei carri soccorso.

Il programma prevede: Normativa relativa alle procedure che disciplinano la gestione del personale - Il recupero del materiale sviato - I mezzi di soccorso: Impianti di bordo e apparecchiature di potenza - Elementi di Meccanica – Attrezzature per il sollevamento, la traslazione e la rotazione dei rotabili incidentati - Attrezzature per la movimentazione in linea dei rotabili incidentati - Attrezzature ed impianti mobili di carpenteria - Attrezzature per la protezione e la sicurezza del personale operante sui mezzi di soccorso - Norme antinfortunistiche.

Durata corso (gg): 3

Handwritten signatures and notes:
Kor
Vi
L.P.A.T.
1/2
Gambale
M...!
Y...
A...
E...
L...
L...
L...

5. Manutenzione dell'impianto di condizionamento delle locomotive elettriche, diesel e dei mezzi leggeri Ale/Aln

Obiettivo formativo: Mettere in grado i partecipanti di apprendere i principi fisici e gli elementi teorici di base degli impianti di condizionamento dell'aria in genere - Essere in grado di eseguire la manutenzione ad impianti specifici che equipaggiano i vari rotabili ferroviari. Conoscere: Fisica dei corpi; Principi generali di Termologia; Principi base ed elementi teorici degli impianti di condizionamento dell'aria; Fondamenti del processo di condizionamento; Principio di funzionamento di un condizionatore; Componenti dell'impianto; Uso e Manutenzione degli Impianti; Avarie degli impianti; Strumenti necessari per individuare le avarie.

Il programma prevede: Cenni su alcuni principi generali di termologia - Introduzione a principi base ed elementi teorici del condizionamento dell'aria - Principi fondamentali di un impianto di condizionamento - Caratteristiche chimico - fisiche dei più diffusi fluidi per impianti frigoriferi - Cenni sui climatizzatori automatici - Apparecchiature necessarie al controllo degli impianti - Ricerca guasti - Esecuzioni di operazioni tipo - Training on the job con personale già formato

Durata corso (gg): 3

6. Sicurezza sul lavoro e uso dpi: lavoratori

Obiettivo formativo: Aggiornare il personale sulle norme di igiene e sicurezza sul lavoro, alla prevenzione e lotta antincendio, pronto soccorso e gestione dell'emergenza. Trasmettere le conoscenze di base di igiene e sicurezza sul lavoro.

Il programma prevede: Normativa generale di igiene e sicurezza del lavoro - Leggi speciali in ambito FS - Rischi specifici: fisici, chimici, biologici - microclima M.M.C e VDT - Uso dei DPI - Fenomeno infortunistico - Prevenzione degli incendi.

Durata corso (gg): 1

7. Prevenzione incendi, lotta antincendio, evacuazione, pronto soccorso-gestione dell'emergenza

Obiettivo formativo: Formare il personale addetto alla prevenzione e lotta antincendio, pronto soccorso e gestione dell'emergenza. Trasmettere le conoscenze di base di igiene e sicurezza sul lavoro, in particolare attivazione e gestione dell'emergenze e lotta antincendio.

Il programma prevede: Normativa antincendio - Mezzi estinguenti - Piano interno di emergenza del sito - Attivazione del P.I.E/PGE - Primo Soccorso - Esercitazione pratica di antincendio.

Durata corso (gg): 1

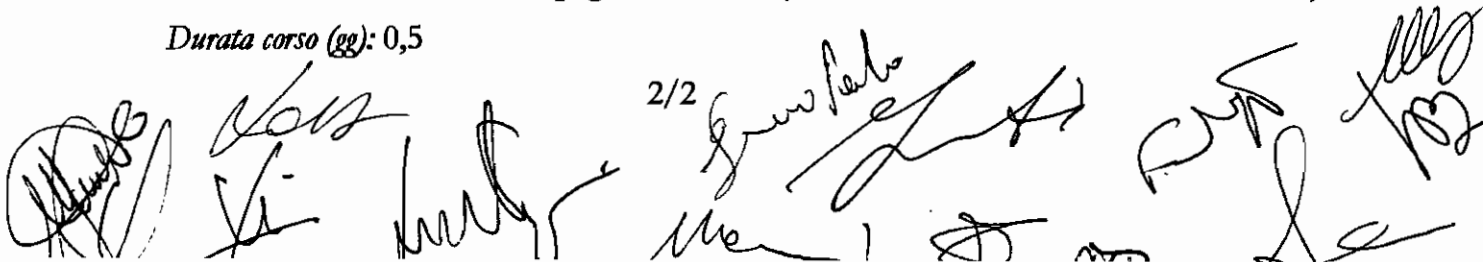
8. Formazione sui rischi connessi alle attività lavorative dell'impianto

Obiettivo formativo: Portare a conoscenza del personale le tematiche relative ai rischi connessi alle attività del settore manutenzione. Illustrare i contenuti della Campagna Sicurezza (a cura di DPO Comunicazione Interna).

Il programma prevede: Rischi connessi ad attività di manutenzione - Uso Dispositivi di Protezione Individuali - Campagna Sicurezza (a cura di DPO Comunicazione Interna)

Durata corso (gg): 0,5

2/2



Tras
de' uffici di
Nobili

Nota a verbale

Le sottoscritte RSU, pur considerando l'accordo raggiunto per l'apertura dell'IDP dell'Osmannoro un punto di partenza per riunificate tutte le manutenzioni rotabili della DTR, constatano la permanenza di alcune risposte non soddisfacenti da parte di Codesta medesima DTR in merito a:

- assunzioni di personale insufficienti, in quanto la struttura stessa dell'impianto è nata con una destinazione originaria diversa e queste difficoltà non possono essere superate con un utilizzo spregiudicato del personale da parte della dirigenza DTR. Si rende necessario ricordare che le norme antinfortunistiche devono essere rispettate in ogni momento, a maggior ragione quando siamo in una fase di assestamento dell'organizzazione del lavoro.
- aumento delle difficoltà logistiche, che devono vedere la DTR impegnarsi nel risolverle in un tempo ragionevole, soprattutto rispetto a personale con particolari disagi a recarsi all'IDP: Soluzioni necessarie e doverose per impedire che l'allungamento dell'età lavorativa, lavorando in condizioni disagiate, possa influire sulla salute ed integrità fisica degli addetti;
- più certe possibilità, per il personale di manutenzione, di accedere a percorsi professionali più soddisfacenti, viste le enormi disparità economiche provocate dal nuovo CCNL.

Firenze 15/03/2004

RSU Sarti Danilo
RSU Barsella Maurizio

Sarti Danilo
Maurizio Barsella