



Budget 2015

Roma, 5 maggio 2015

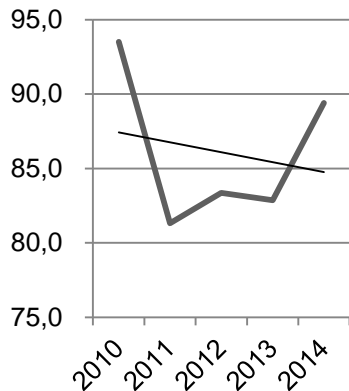
Incontro con le Segreterie Nazionali FIT-FILT-UILT-UGL-FAST-ORSA

Volumi di attività 2010 -2014

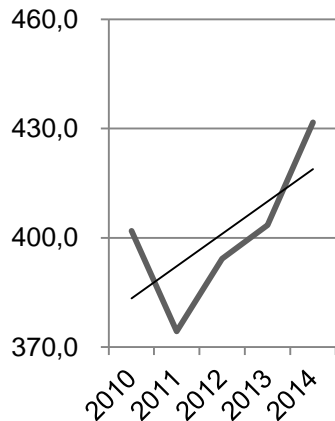
Are di Business	Volumi di Produzione	2010	2011	2012	2013	2014
<i>Servizi Amministrativi</i>	Fatture attive (migl.)	93,5	81,3	83,4	82,9	89,4
	Fatture passive (migl.)	401,9	374,4	394,2	403,5	431,7
	Personale amministrato (migl.)	77,7	72,4	70,3	69,3	66,6
<i>Servizi di Facility</i>	Titoli di Ristorazione (mln)	9,9	9,2	8,8	11,7	10,6
	Copie normalizzate (mln)	383,2	319,9	318,4	275,3	318,5
	N. ferrotel (medio annuo)	40	32	30	26	17
	Pernottamenti totali (migl.)	748,5	711,9	667,0	636,7	600,0
<i>Servizi Immobiliari</i>	Contratti gestiti (migl.)	17,5	17,2	16,8	16,7	16,2
	Valore immobili venduti (mln €)	56,5	61,1	47,7	109,1	39,6
<i>Acquisti di Gruppo</i>	Valore transato acquisti (mln €)	159,2	254,6	238,1	282,5	286,5

Volumi di attività 2010 -2014

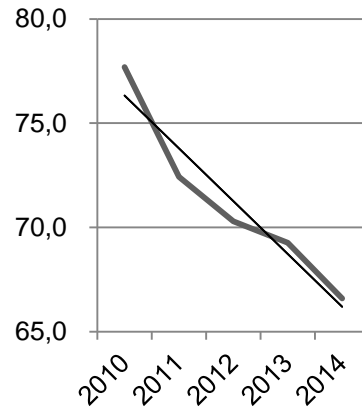
N. Fatture attive
(migliaia)



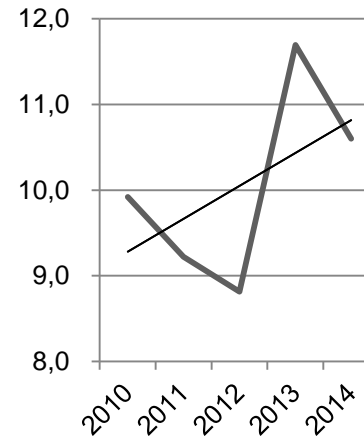
N. Fatture passive
(migliaia)



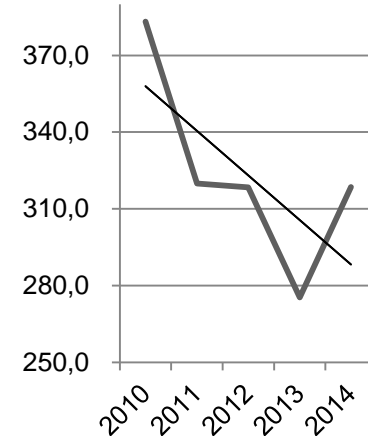
Personale amministrato
(migliaia)



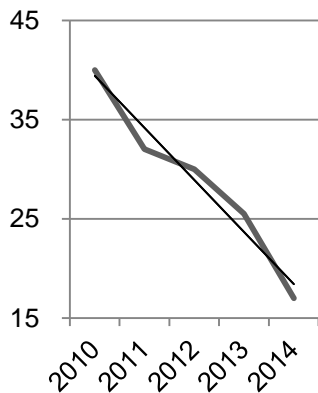
N. Titoli di Ristorazione
(milioni)



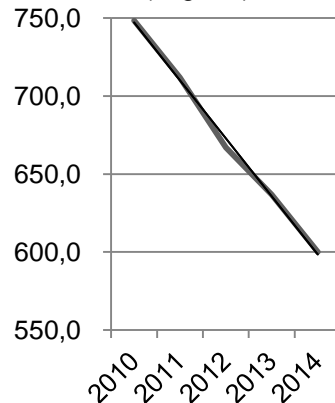
N. copie normalizzate
(milioni)



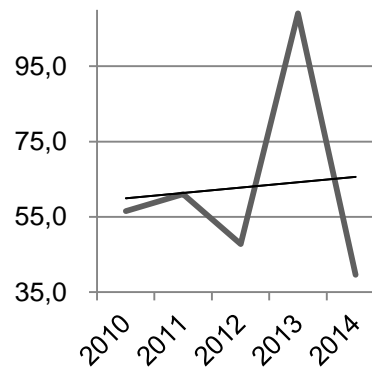
N. Ferrotel
(medio annuo)



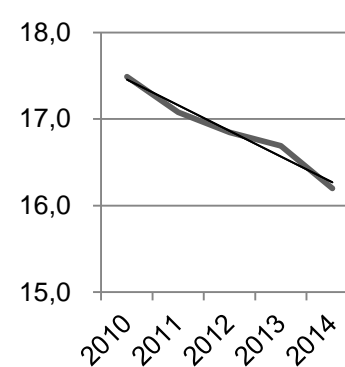
N. Pernottamenti totali
(migliaia)



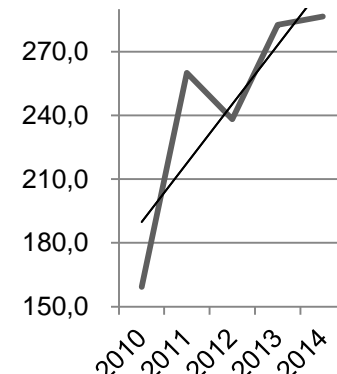
Valore immobili venduti
(milioni)



N. contratti gestiti
(migliaia)



Volume di transato
(milioni)

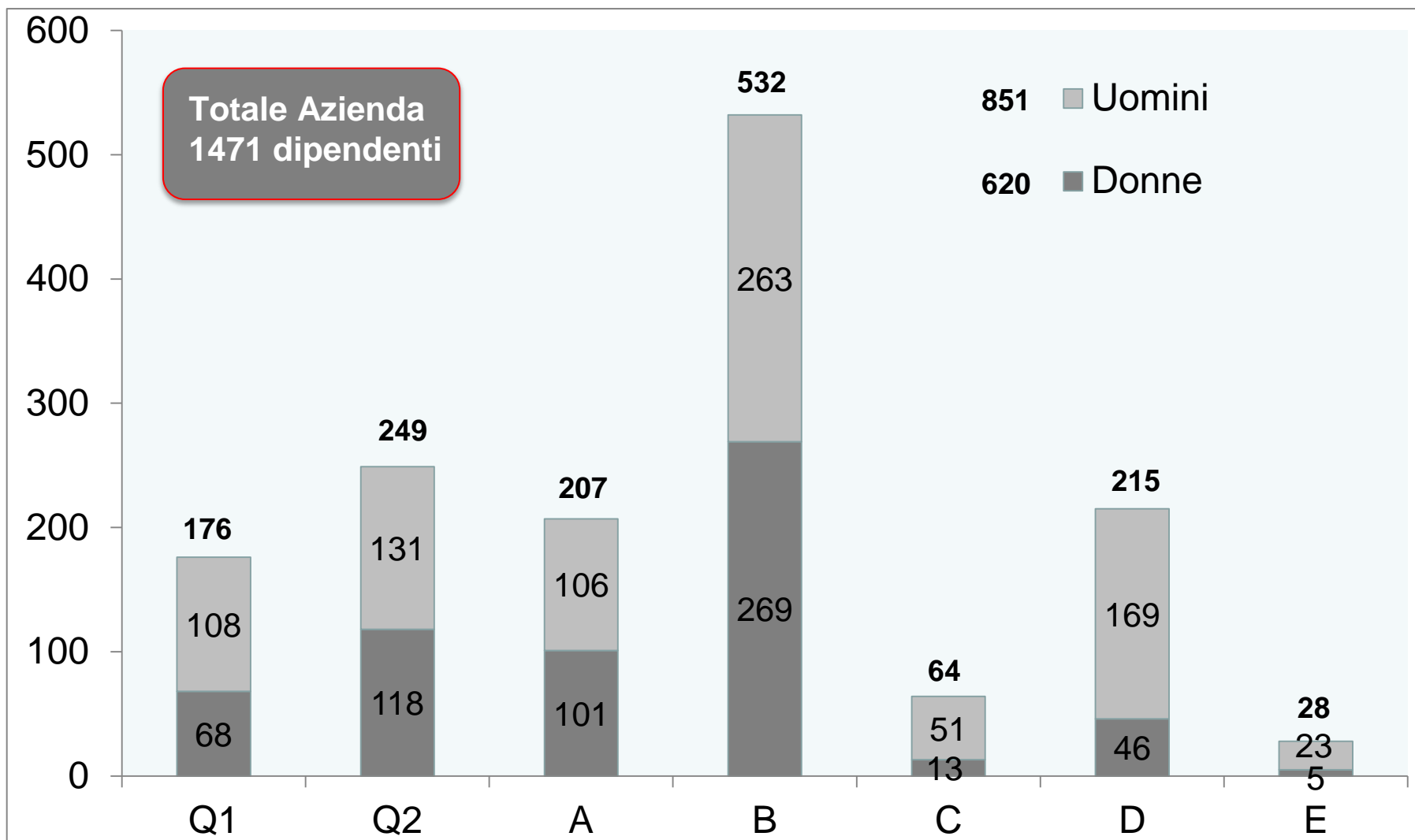


Budget 2015: Conto Economico

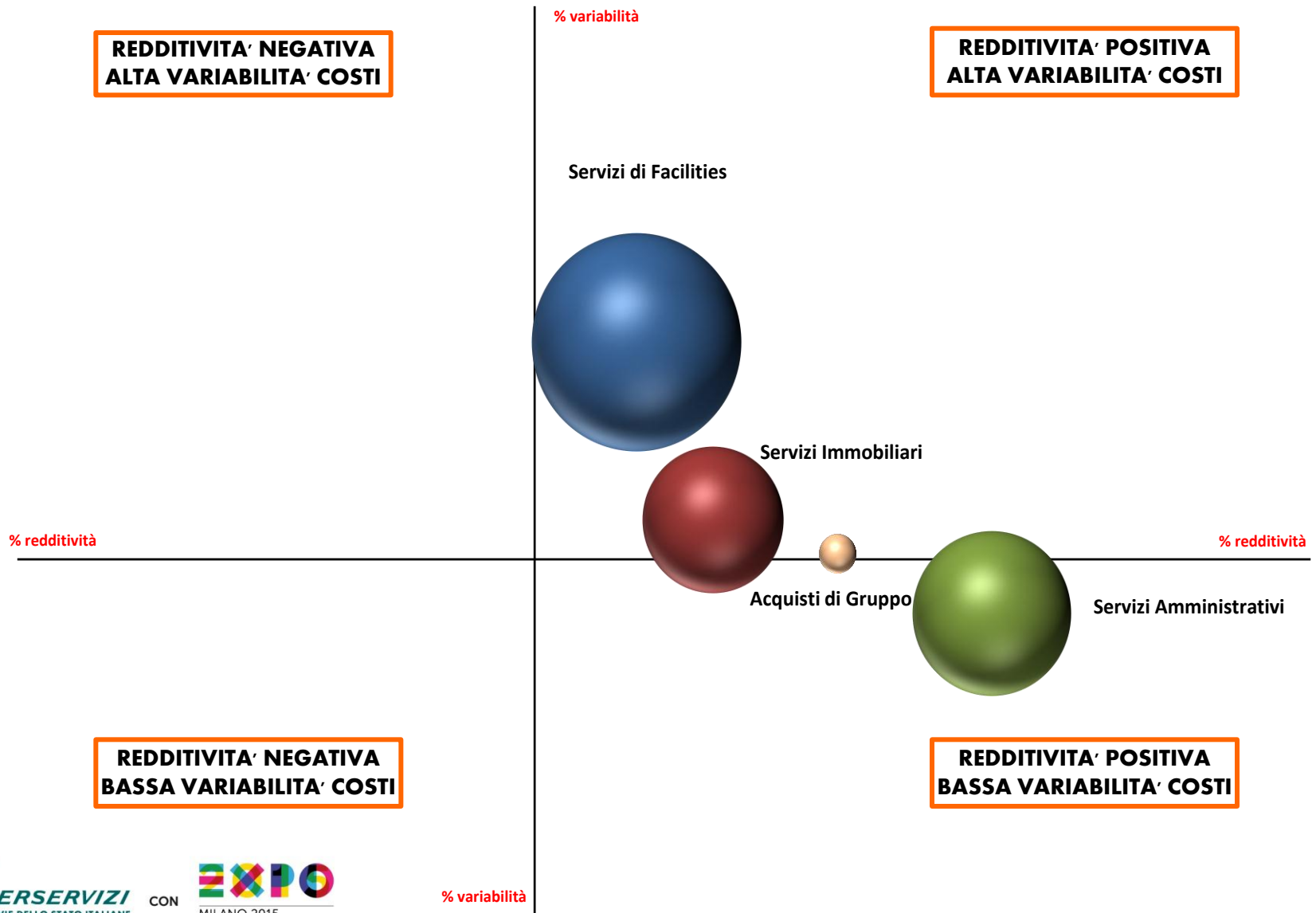
MLN(euro)	2014*	Bdg 2015
RICAVI OPERATIVI	199	198
COSTI OPERATIVI	(163)	(161)
di cui		
<i>Costo del Personale</i>	(85)	(84)
<i>Altri costi netti</i>	(78)	(77)
EBITDA (MOL)	36	37

* 3° Forecast 2014

Risorse Umane – Consistenze al 31.12.2014



Redditività e Variabilità per processo Budget 2015



Budget 2015 - Azioni

Servizi di Facility

❑ Servizi Alberghieri:

- Ferrotel :offerta su 14 immobili (chiusura al 31/3 di Salerno)
- Completamento lavori di manutenzioni straordinarie e Upgrading

❑ Servizi di Ristorazione:

- Prosegue il percorso di razionalizzazione del circuito mense
- Sostituzione smart card ai dipendenti per tutte le Società del Gruppo
- Estensione ticket elettronico a tutte le Società del Gruppo

❑ Servizi agli Uffici:

- Incremento attività per acquisizione spazi a Firenze e Milano

❑ Evoluzione modello operativo territoriale

Budget 2015 - Azioni

Servizi Amministrativi

❑ Amministrazione del Personale

- Riduzione personale amministrato di Gruppo
- Assistenza Fiscale: avvio certificazione unica
- Contratti di Amministrazione del Personale in scadenza con 15 clienti

❑ Amministrazione e Contabilità:

- Fatturazione Elettronica vs P.A. (Regioni, Province, Comuni) dal 01/04/2015, come previsto da normativa
- Contratti di Amministrazione e Contabilità in scadenza con RFI e FS Sistemi Urbani

Budget 2015 - Azioni

Servizi Immobiliari

❑ Property/Asset

- Attività catastali e di asset allocation per rete elettrica per RFI
- Attività per fascicoli fabbricato per Trenitalia
- Massimizzazione vendite

❑ Building

- Custodia e Tutela Patrimonio FS: completamento presa in carico dei beni
- Evoluzione modello operativo territoriale

Budget 2015 - Azioni

Acquisti di Gruppo

- Procedimenti rilevanti per il Gruppo: affidamento per la fornitura del gasolio e per la fornitura dei tickets restaurant
- Procedimenti rilevanti per Ferservizi: affidamento per la fornitura dei servizi appaltati uffici e ferrotel
- Evoluzione modello operativo territoriale
- Expo 2015

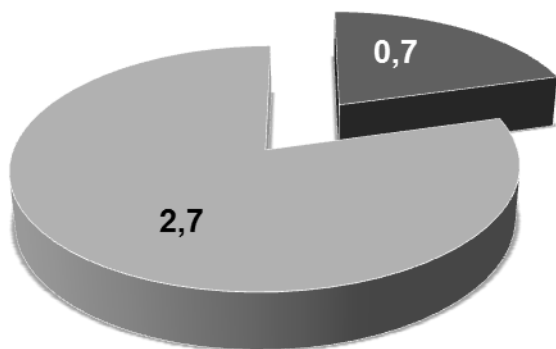
Budget 2015 - Azioni

Personale e Organizzazione

- ❑ Formazione: allineamento delle competenze all'evoluzione dei business e per riqualificazione professionale
- ❑ Ulteriore fase di evoluzione del modello operativo territoriale sulla base di concentrazioni/specializzazioni per sedi territoriali (Building, Servizi di Facility, Servizi Comuni)
- ❑ Mantenimento del sistema di certificazione integrato (Qualità, Sicurezza e Ambiente)
- ❑ Ampliamento Certificazione Qualità: Gestione del Credito e Servizi di Stampa

Investimenti - Budget 2015

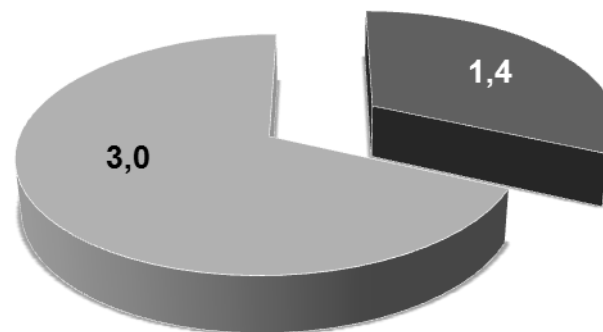
3° Forecast 2014



- Mantenimento in efficienza Immobili
- Information Technology

Totale 3,4 mln€

Budget 2015



- Mantenimento in efficienza Immobili
- Information Technology

Totale 4,4 mln€