

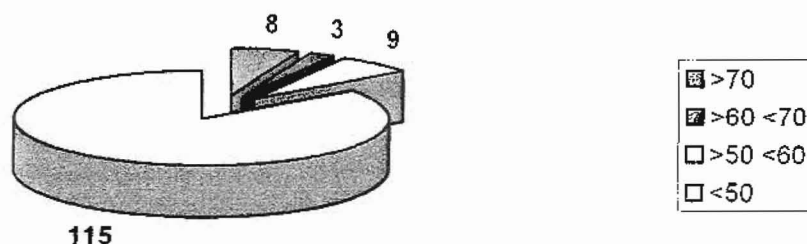
**Unità Territoriale Foligno**  
**- Report Competenze del Personale al 31 Dicembre 2007 -**

Impianto	Agenti	STRAORDINARIO			NOTTI				
		Consuntivo al 31 Dicembre 2007			Notti/uomo Anno 2007	Notti/uomo prev. in PdA	Notti/uomo Anno 2006	Notte Ven/Sab	Notte Ven/Sab 3^ Notte
		Str.Rep./uomo	Str./uomo	Tot. Str.					
ZONA TE TERNI	12	15	90	1265	40	56	55	8	3
ZONA IS TERNI	15	90	99	2186	9	22	18	1	0
ZONA TE FOLIGNO	13	9	78	1223	36	51	46	7	1
ZONA IS FOLIGNO	14	94	107	2804	23	19	18	7	0
ZONA UN PERUGIA TE	8	10	113	983	50	51	53	9	2
ZONA UN PERUGIA IS	9	85	79	1470	18	46	23	3	0
TRONCO TERNI 1	12	4	39	617	22	39	36	1	2
TRONCO TERNI 2	5	7	52	306	21	34	16	1	1
TRONCO FOLIGNO	10	8	108	1202	40	37	38	4	1
TRONCO PERUGIA	10	9	103	1314	41	46	56	5	2
CMA-UT	13	13	104	1516	55	47	56	3	0
CAPI IMPIANTO - UT	10	36	122	1575	17		31	3	0
CAPI REPARTO - UT	4	12	141	612	3		2	0	0
<b>Totali UNITA' TERR.</b>	<b>135</b>	<b>30</b>	<b>95</b>	<b>17073</b>	<b>29</b>	<b>40</b>	<b>34</b>	<b>4</b>	<b>1</b>

Notti Sabato/Domenica		
Totale Notti	Notti Sab/Dom	%
4076	742	18%

Ricorso alla 3^ Notte settimanale		
Totale Notti	3^ Notte Sab/Dom	%
4076	126	3%

N° agenti con quantità di notti al 31/12/07  
totale agenti 135



N° agenti con quantità di straordinario al 31/12/07  
totale agenti 135

