



informa

www.fastferrovie.it

SEGRETERIA REGIONALE PIEMONTE E VALLE D'AOSTA

FOGLIO INFORMATIVO STAMPATO IN PROPRIO - ANNO 3, N. 078 - MARZO 2010



DIVISIONE PASSEGGERI REGIONALE

**DISPOSIZIONE ORGANIZZATIVA
N. 961/DRUO DEL 25 FEBBRAIO 2010**

**COMUNICAZIONE GESTIONALE
N. 962/DRUO DEL 25 FEBBRAIO 2010**

FAST FerroVie Piemonte e Valle d'Aosta

Via Sacchi, 45 - 10125 Torino

Tel. 0115097310/0116653849 – Fax 0115087000/0116652007 – Tel. FS 95923849 – Fax FS 95922007

E-mail piemonte@fastferrovie.it



Direzione Risorse Umane e Organizzazione
il Responsabile

DISPOSIZIONE ORGANIZZATIVA n. 961/DRUO del 25 feb 2010
“Divisione Passeggeri Regionale”

Con la presente Disposizione Organizzativa, sono definite le attività delle seguenti unità/posizioni organizzative di microstruttura in ambito Direzioni Regionali/Provinciali, ad esclusione delle Direzioni Regionali Valle D’Aosta, Umbria, Molise, Basilicata e della Direzione Provinciale Trento:

alle dipendenze delle strutture di Produzione, ad eccezione delle Direzioni Regionale Abruzzo e Provinciale Bolzano per le quali operano alle dipendenze della unità organizzativa di microstruttura di Produzione:

- IMPIANTO PRIMARIO BORDO;
- IMPIANTO PRIMARIO TRAZIONE-CONDOTTA;
- UNITA’ OPERATIVA SALA OPERATIVA REGIONALE che cambia denominazione in SALA OPERATIVA REGIONALE;

alle dipendenze delle strutture di Manutenzione e Pulizie:

- IMPIANTO MANUTENZIONE CORRENTE, ad eccezione delle Direzioni Regionali Friuli Venezia Giulia, Abruzzo, Sardegna e Provinciale Bolzano, per le quali operano alle dirette dipendenze della Direzione;
- CONTRATTO PULIZIE, ad eccezione della Direzione Regionale Sardegna per la quale opera alle dirette dipendenze della Direzione, secondo l’articolazione definita nella Comunicazione Organizzativa “Responsabili Contratti Pulizie”;

alle dipendenze delle strutture di Commerciale delle Direzioni Regionali Liguria, Piemonte, Veneto, Emilia Romagna, Toscana, Lazio, Campania, Sicilia:

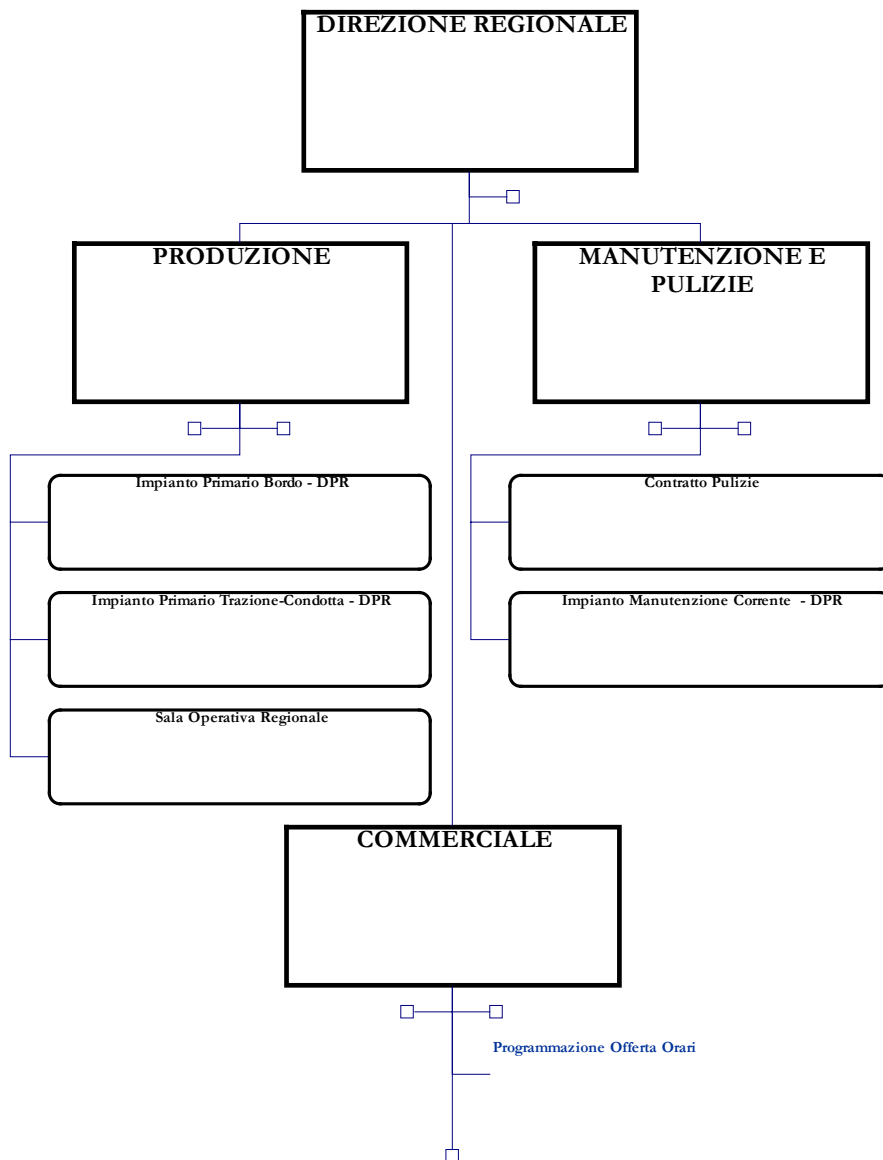
- PROGRAMMAZIONE OFFERTA E CONTRATTI DI SERVIZIO che cambia denominazione in PROGRAMMAZIONE OFFERTA ORARI.

La presente Disposizione Organizzativa aggiorna e sostituisce:

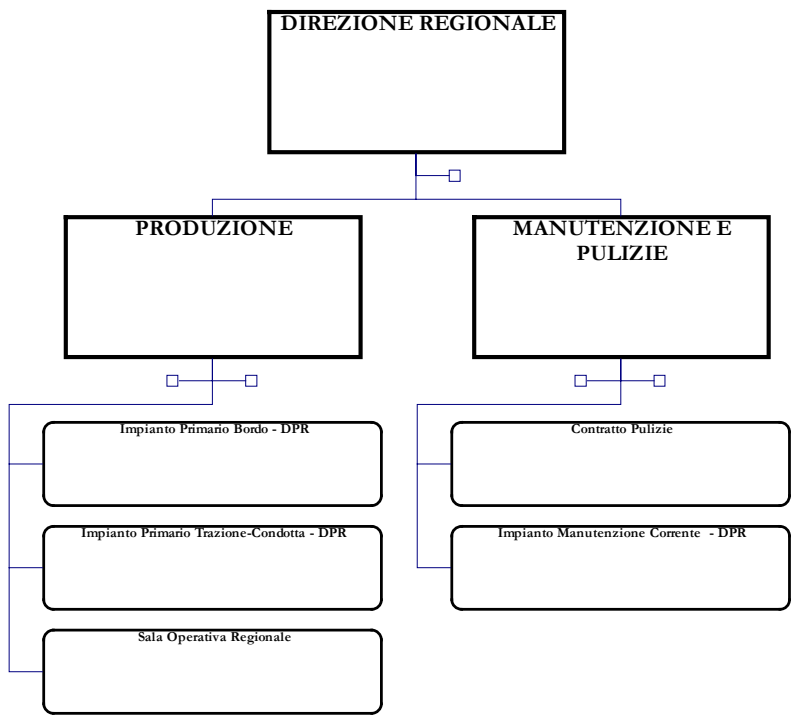
- la Cop n. 182/DPR del 27 mar 2007 relativamente alla ridenominazione della unità organizzativa di microstruttura Unità Operativa Sala Operativa Regionale;
- la Cop 164/DPR del 20 feb 2007 relativamente al processo Formazione Pdc Passeggeri Regionale.

Articolazione organizzativa

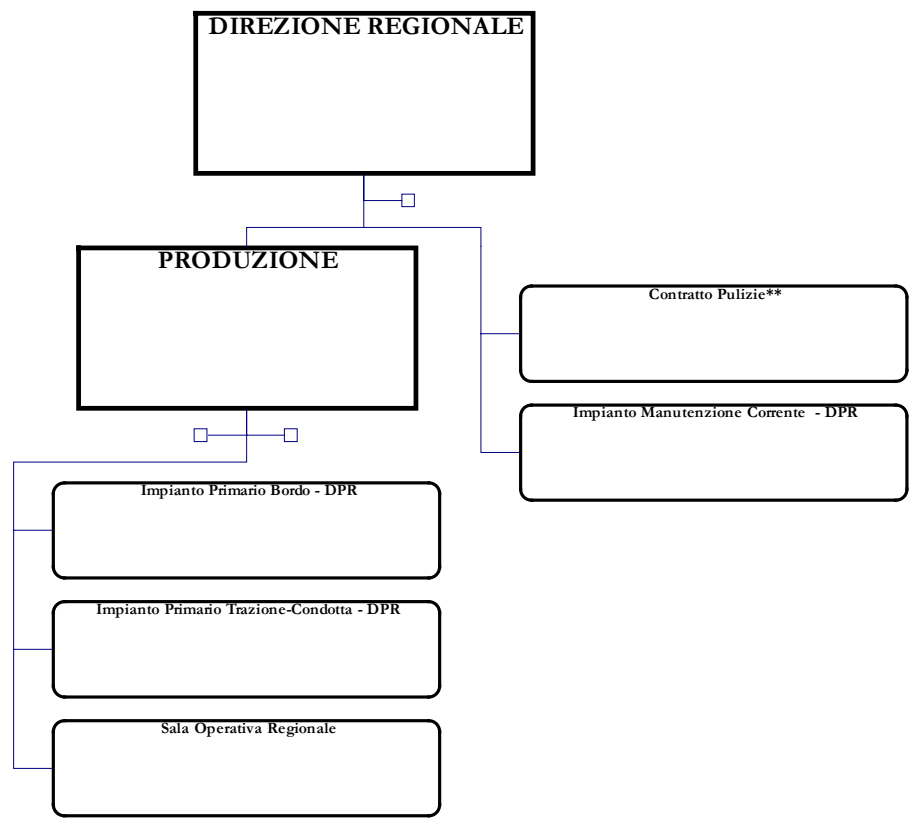
Direzioni Regionali Liguria, Piemonte, Veneto, Emilia Romagna, Toscana, Lazio, Campania, Sicilia , Marche, Calabria, Puglia



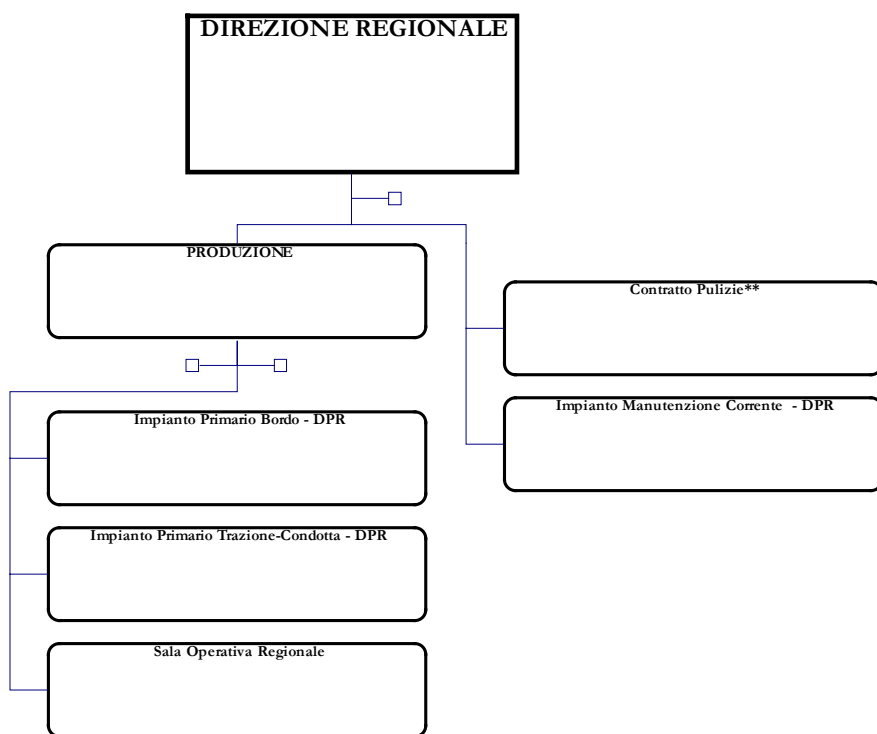
Direzioni Regionali Marche, Calabria



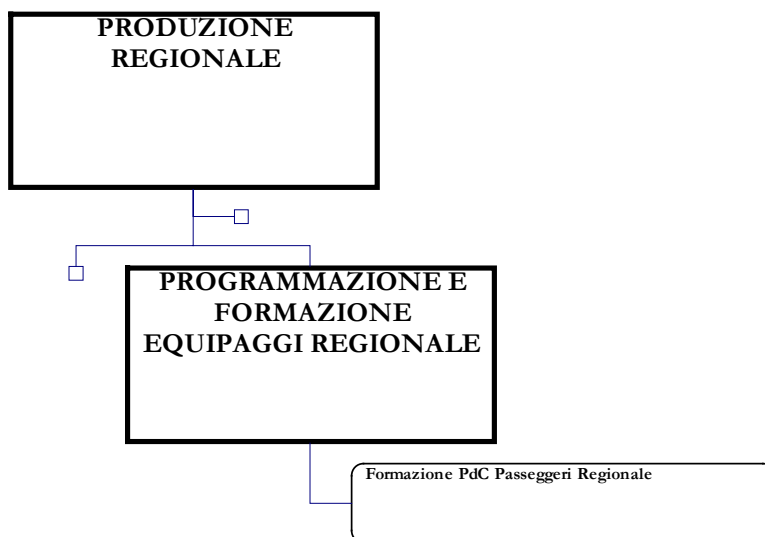
Direzioni Regionali Friuli Venezia Giulia, Sardegna (**solo per DR Sardegna)



Direzione Regionale Abruzzo e Direzione Provinciale Bolzano (**solo per DP Bolzano)



Produzione Regionale



SALA OPERATIVA REGIONALE**Attività**

- Monitoraggio della regolarità e puntualità della circolazione ferroviaria, nonché corretta attribuzione delle cause di ritardo relativamente ai propri servizi di competenza, attraverso la gestione della comunicazione da/verso RFI;
- elaborazione e gestione del programma di esercizio del materiale rotabile, sulla base dell'offerta commerciale e delle esigenze manutentive, in collaborazione con i referenti di Manutenzione;
- gestione delle anomalie di circolazione che prevedono la sola gestione territoriale inerente treni della DPR sui tratti di linea di competenza, attraverso la gestione dei relativi flussi di comunicazione con le strutture territoriali di RFI e le strutture di Trenitalia interessate, nonché dei flussi di informazione diretti alla clientela attraverso i canali/strumenti preposti;
- attivazione dei flussi di comunicazione in linea con le modalità definite per la gestione della reperibilità di Dirigenti e Quadri di Trenitalia e gestione degli stessi da/verso Produzione Regionale e la Sala Operativa Trenitalia, in caso di anomalie direttamente gestite a livello centrale, nonché gestione delle risorse umane e tecnologie assegnate, nel rispetto della normativa in materia di sicurezza del lavoro e degli standard di qualità ed economicità;
- accertamento delle caratteristiche tecniche dei rotabili in composizione ai treni ed elaborazione, con gli appositi sistemi informativi, dei documenti di scorta treno e relative prescrizioni tecniche, provvedendo al relativo invio agli Impianti di competenza, nonché reportistica alle competenti strutture societarie sulla base dei format preposti.

IMPIANTO PRIMARIO BORDO**IMPIANTO PRIMARIO TRAZIONE-CONDOTTA****Attività**

- Gestione operativa dell'impianto nel rispetto delle norme e dei regolamenti secondo gli standard di qualità, produttività ed economicità assegnati, nonché monitoraggio delle performance del personale assegnato (produttività, qualità, ecc), valutazione degli scostamenti ed implementazione delle azioni correttive;
- presidio della vestizione dei turni in ambito programmazione ordinaria (e straordinaria) di breve, medio e lungo periodo (cambio orario) in coerenza con la normativa vigente, il livello di competenze tecnico - professionali del personale e gli obiettivi assegnati;
- presidio del processo di mantenimento delle competenze e approvazione del piano della formazione, nonché presidio dell'applicazione e del rispetto delle leggi in materia di lavoro;
- analisi degli inconvenienti d'esercizio con proposta di soluzioni opportune;
- gestione operativa del personale assegnato, programmazione delle assenze, corretta rilevazione delle prestazioni ai fini della liquidazione economica, avvio delle procedure nei casi di infortunio, presidio sull'applicazione delle norme sulla sicurezza del lavoro e d'esercizio, istruzione del processo disciplinare nei casi previsti dal contratto.

IMPIANTO MANUTENZIONE CORRENTE**Attività**

- Gestione operativa dell'impianto nel rispetto delle norme e dei regolamenti secondo gli standard di qualità, produttività ed economicità assegnati, nonché monitoraggio delle performance del personale assegnato (produttività, qualità, ecc), valutazione degli scostamenti ed implementazione delle azioni correttive;
- presidio della vestizione dei turni in ambito programmazione della manutenzione ordinaria (e straordinaria) in coerenza con la normativa vigente, il livello di competenze tecnico-professionali del personale e gli obiettivi assegnati;
- presidio del processo di mantenimento delle competenze e approvazione del piano della formazione;
- gestione operativa del personale assegnato, programmazione delle assenze, corretta rilevazione delle prestazioni ai fini della liquidazione economica, avvio delle procedure nei casi di infortunio, presidio sull'applicazione delle norme sulla sicurezza del lavoro e di esercizio, istruzione del processo disciplinare nei casi previsti dal contratto.

CONTRATTO PULIZIE**Attività**

- Definizione del Programma di Attività Pulizie Annuale ed elaborazione delle variazioni mensili tramite definizione del Programma Mensile Pulizie, nonché delle variazioni giornaliera tramite Definizione Piano di Lavoro Giornaliero;
- verifica della compatibilità di macchinari e attrezzature dell'Appaltatore, nonché della idoneità e conformità dei materiali utilizzati da quest'ultimo, e richiesta sospensione d'uso se non idoneo/conforme;
- controlli di conformità degli interventi di pulizia dell'Appaltatore rispetto al contratto, attraverso verifiche di prestazione resa, nonché addebito all'Appaltatore di multe sanzionate da RFI per incuria/inadempienza per attività in stazione;
- in raccordo con il Gestore Treno, posizionamento dei materiali rotabili su binari idonei ad interventi di pulizia e concessione in comodato d'uso gratuito di aree e/o locali necessari allo svolgimento del servizio, all'interno di cantieri di proprietà, con facoltà di revocare in qualsiasi momento l'uso dei beni concessi all'Appaltatore, nonché in raccordo con il responsabile di Impianto, messa a disposizione di attrezzature e macchinari all'Appaltatore, secondo l'apposito elenco firmato tra le parti, nonché dei rotabili secondo i tempi minimi di sosta per interventi pulizie definite;
- scambio dati, informazioni e documentazione per controllo operativo degli interventi, attraverso il sistema informativo web SUPeR governato da Trenitalia.

Programmazione Offerta Orari**Attività**

- Elaborazione dell'offerta commerciale, attraverso l'analisi della domanda di mobilità e dei programmi di sviluppo dell'offerta dei prodotti/servizi, ed invio a DPI per la verifica di disponibilità di tracce verso RFI ed elaborazione dell'orario definitivo;
- monitoraggio dell'orario programmato, attraverso la verifica di coerenza tra offerta programmata e offerta prevista dal Contratto di Servizio e individuazione degli interventi di miglioramento;
- studio degli strumenti di pianificazione del territorio approvati da Regione-Provincia-Comune ed elaborazione di modelli di esercizio per le aree metropolitane, anche attraverso la gestione ed elaborazione delle indagini di frequentazione dei servizi;
- valutazione di modelli di intermodalità e delle variazioni di offerta secondo la logica del Catalogo.

Formazione PdC Passeggeri Regionale**Attività**

- Rilevazione e analisi delle esigenze formative tecnico-professionali;
- definizione del piano annuale di formazione tecnico/professionale e di aggiornamento normativo/regolamentare e verifica dell'attuazione dello stesso;
- formazione e aggiornamento dei responsabili di formazione impianto/linee qualità;
- interfaccia RFI per le procedure connesse al rilascio delle abilitazioni;
- realizzazione dei pacchetti didattici connessi ad innovazioni tecniche e regolamentari e redazione delle procedure applicative della normativa.

FIRMATO
Marco Romani



*Direzione Risorse Umane e Organizzazione
il Responsabile*

**COMUNICAZIONE GESTIONALE n. 962/DRUO del 25 feb 2010
“Divisione Passeggeri Regionale”**

In riferimento alla DO n. 961/DRUO del 25 feb 2010, la titolarità delle unità/posizioni organizzative di microstruttura:

In ambito Produzione Regionale/Programmazione e Formazione Equipaggi Regionale:

- FORMAZIONE PDC PASSEGGERI REGIONALE è attribuita a Silvio ALTERI. Il Responsabile ha sede Roma;

in ambito Direzione Regionale Piemonte ,
alle dipendenze di Produzione Piemonte:

- IMPIANTO PRIMARIO TRAZIONE-CONDOTTA TORINO - DPR è confermata a Giuseppe MOLA. Il Responsabile ha sede Torino,
- IMPIANTO PRIMARIO BORDO TORINO - DPR è confermata a Libero ZOTTI. Il Responsabile ha sede Torino;

alle dipendenze di Manutenzione e Pulizie Piemonte:

- IMPIANTO MANUTENZIONE CORRENTE TORINO – DPR è confermata a Michele BOCCA. Il Responsabile ha sede Torino,
- IMPIANTO MANUTENZIONE CORRENTE ALESSANDRIA – DPR è attribuita a Maurizio Ivano FONTOLAN. Il Responsabile ha sede Alessandria;

in ambito Direzione Regionale Liguria ,
alle dipendenze di Produzione Liguria:

- IMPIANTO PRIMARIO TRAZIONE-CONDOTTA GENOVA - DPR è confermata a Davide CINQUEGRANI. Il Responsabile ha sede Genova,
- IMPIANTO PRIMARIO BORDO GENOVA - DPR è confermata a Ezio ZERBO. Il Responsabile ha sede Genova;

alle dipendenze di Manutenzione e Pulizie Liguria:

- IMPIANTO MANUTENZIONE CORRENTE GENOVA BRIGNOLE - DPR è confermata a Roberto CASSIANO. Il Responsabile ha sede Genova;

alle dipendenze di Commerciale Liguria:

- PROGRAMMAZIONE OFFERTA ORARI LIGURIA - DPR è attribuita a Roberto BAGNASCO. Il Responsabile ha sede Genova;

in ambito Direzione Regionale Veneto ,

alle dipendenze di Produzione Veneto:

- IMPIANTO PRIMARIO TRAZIONE-CONDOTTA MESTRE - DPR è confermata a Pier Antonio DALLA MUTA. Il Responsabile ha sede Mestre,
- IMPIANTO PRIMARIO BORDO VERONA - DPR è confermata a Fulvio BRESSAN. Il Responsabile ha sede Verona,
- SALA OPERATIVA REGIONALE VENETO è confermata a Massimo MONTANARI. Il Responsabile ha sede Mestre;

alle dipendenze di Manutenzione e Pulizie Veneto:

- IMPIANTO MANUTENZIONE CORRENTE VERONA - DPR è confermata a Giulio VERONESI. Il Responsabile ha sede Verona;

in ambito Direzione Regionale Emilia Romagna ,

alle dipendenze di Produzione Emilia Romagna:

- IMPIANTO PRIMARIO TRAZIONE-CONDOTTA BOLOGNA - DPR è attribuita a Gennaro RUBERTO. Il Responsabile ha sede Bologna,
- IMPIANTO PRIMARIO BORDO BOLOGNA - DPR è confermata a Biagio IAIA. Il Responsabile ha sede Bologna,
- SALA OPERATIVA REGIONALE EMILIA ROMAGNA è confermata a Simone BARONTINI. Il Responsabile ha sede Bologna;

alle dipendenze di Manutenzione e Pulizie Emilia Romagna:

- IMPIANTO MANUTENZIONE CORRENTE BOLOGNA CENTRALE - DPR è confermata a Roberto LOVATI. Il Responsabile ha sede Bologna;

alle dipendenze di Commerciale Emilia Romagna:

- PROGRAMMAZIONE OFFERTA ORARI EMILIA ROMAGNA - DPR è attribuita a Roberto Vincenzo ZARRO. Il Responsabile ha sede Bologna;

in ambito Direzione Regionale Toscana ,

alle dipendenze di Produzione Toscana:

- IMPIANTO PRIMARIO TRAZIONE-CONDOTTA FIRENZE - DPR è attribuita a Ugo STRACQUALURSI. Il Responsabile ha sede Firenze,
- IMPIANTO PRIMARIO BORDO PISA - DPR è confermata a Marco SCARPELLINI. Il Responsabile ha sede Pisa,
- SALA OPERATIVA REGIONALE TOSCANA, è attribuita a Santo AMATO. Il Responsabile ha sede Firenze;

alle dipendenze di Manutenzione e Pulizie Toscana:

- IMPIANTO MANUTENZIONE CORRENTE OSMANNORO - DPR è confermata a Massimiliano CIABINI. Il Responsabile ha sede Firenze;

alle dipendenze di Commerciale Toscana:

- PROGRAMMAZIONE OFFERTA ORARI TOSCANA - DPR è attribuita a Renzo SAMPIERI. Il Responsabile ha sede Firenze;

in ambito Direzione Regionale Lazio ,

alle dipendenze di Produzione Lazio:

- IMPIANTO PRIMARIO TRAZIONE-CONDOTTA ROMA - DPR è attribuita a Nicola COMPAGNONE. Il Responsabile ha sede Roma,
- IMPIANTO PRIMARIO BORDO ROMA TIBURTINA - DPR è confermata a Fabio MARTINO. Il Responsabile ha sede Roma,
- SALA OPERATIVA REGIONALE LAZIO è attribuita a Gianluca ALBINI. Il Responsabile ha sede Roma;

alle dipendenze di Manutenzione e Pulizie Lazio:

- IMPIANTO MANUTENZIONE CORRENTE ROMA SMISTAMENTO - DPR è confermata a Luigi ROSSI. Il Responsabile ha sede Roma;

alle dipendenze di Commerciale Lazio:

- PROGRAMMAZIONE OFFERTA ORARI LAZIO - DPR è attribuita a Luciano VATTAI. Il Responsabile ha sede Roma,

in ambito Direzione Regionale Marche ,

alle dipendenze di Manutenzione e Pulizie Marche:

- IMPIANTO MANUTENZIONE CORRENTE ANCONA - DPR è attribuita ad Alessandro TULLIO. Il Responsabile ha sede Ancona;

in ambito Direzione Regionale Campania ,

alle dipendenze di Produzione Campania:

- IMPIANTO PRIMARIO TRAZIONE-CONDOTTA NAPOLI CENTRALE - DPR è attribuita a Luigi PUNZIANO. Il Responsabile ha sede Napoli,
- IMPIANTO PRIMARIO BORDO NAPOLI CENTRALE - DPR è confermato a Nicola DE MAIO. Il Responsabile ha sede Napoli,
- SALA OPERATIVA REGIONALE CAMPANIA è attribuita a Aldo ALBANO. Il Responsabile ha sede Napoli,

alle dipendenze di Commerciale Campania:

- PROGRAMMAZIONE OFFERTA ORARI CAMPANIA - DPR è attribuita a Eugenio STANCO. Il Responsabile ha sede Napoli;

in ambito Direzione Regionale Puglia ,

alle dipendenze di Produzione Puglia:

- IMPIANTO PRIMARIO TRAZIONE-CONDOTTA BARI - DPR è confermata a Domenico ARMENISE. Il Responsabile ha sede Bari,
- SALA OPERATIVA REGIONALE PUGLIA è confermata a Francesco ONESIMO. Il Responsabile ha sede Bari;

Manutenzione e Pulizie Puglia:

- IMPIANTO MANUTENZIONE CORRENTE FOGGIA - DPR è confermata a Giovanni LAMACCHIA. Il Responsabile ha sede Foggia;

in ambito Direzione Regionale Sicilia,

alle dipendenze di Produzione Sicilia:

- IMPIANTO PRIMARIO TRAZIONE-CONDOTTA PALERMO - DPR è confermata a Giovanni PALAZZOTTO. Il Responsabile ha sede Palermo;
- IMPIANTO PRIMARIO BORDO PALERMO - DPR è confermata a Salvatore CUCINELLA. Il Responsabile ha sede Palermo,
- SALA OPERATIVA REGIONALE SICILIA è confermata a Francesco GAMBINO. Il Responsabile ha sede Palermo;

alle dipendenze di Manutenzione e Pulizie Sicilia:

- IMPIANTO MANUTENZIONE CORRENTE PALERMO - DPR è confermata a Vincenzo PULLARA. Il Responsabile ha sede Palermo;

alle dipendenze di Commerciale Sicilia:

- PROGRAMMAZIONE OFFERTA ORARI SICILIA - DPR è attribuita a Francesco MIGNOSI. Il Responsabile ha sede Palermo.

FIRMATO
Marco Romani