

DISPOSIZIONE ORGANIZZATIVA n. 803/AD del 6 ott 2008
“Divisione Passeggeri Nazionale Internazionale”

Principali logiche organizzative:

In ambito Esercizio N/I, al fine di garantire la gestione integrata del processo di formazione treno:

- è soppressa la struttura PROGRAMMAZIONE PERSONALE DI MANOVRA E FORMAZIONE TRENO N/I, della Manutenzione Corrente N/I, le cui responsabilità e attività sono trasferite per ambito di competenza alle strutture di MANUTENZIONE CORRENTE di linea, della Manutenzione Corrente N/I, ed alla struttura PROGRAMMAZIONE E FORMAZIONE EQUIPAGGI, della Produzione N/I, che cambia denominazione in PROGRAMMAZIONE E FORMAZIONE EQUIPAGGI, MANOVRA E FORMAZIONE TRENO N/I;
- si modificano le aree di responsabilità delle strutture organizzative in ambito PRODUZIONE N/I e MANUTENZIONE CORRENTE N/I .

In ambito Vendita e Assistenza N/I, vengono modificate le responsabilità delle strutture di Vendita e Assistenza Territoriale in materia di gestione dei reclami.

Articolazione Organizzativa

ESERCIZIO N/I

**MANUTENZIONE
CORRENTE N/I**

PROGRAMMAZIONE
MANUTENZIONE CORRENTE N/I

INGEGNERIA MANUTENZIONE
CORRENTE N/I

PROGRAMMAZIONE MATERIALI
E ACQUISTI N/I

CONTROLLO PULIZIE N/I

MANUTENZIONE CORRENTE
CARROZZE N/I

MANUTENZIONE CORRENTE
ETR 400

MANUTENZIONE CORRENTE
ETR 500

MANUTENZIONE CORRENTE
LOCOMOTIVE N/I

IMC CARROZZE
TORINO

IMC CARROZZE E
LOCOMOTIVE
MILANO

IMC CARROZZE
BARI

IMC CARROZZE
REGGIO CALABRIA

IMC CARROZZE
PALERMO

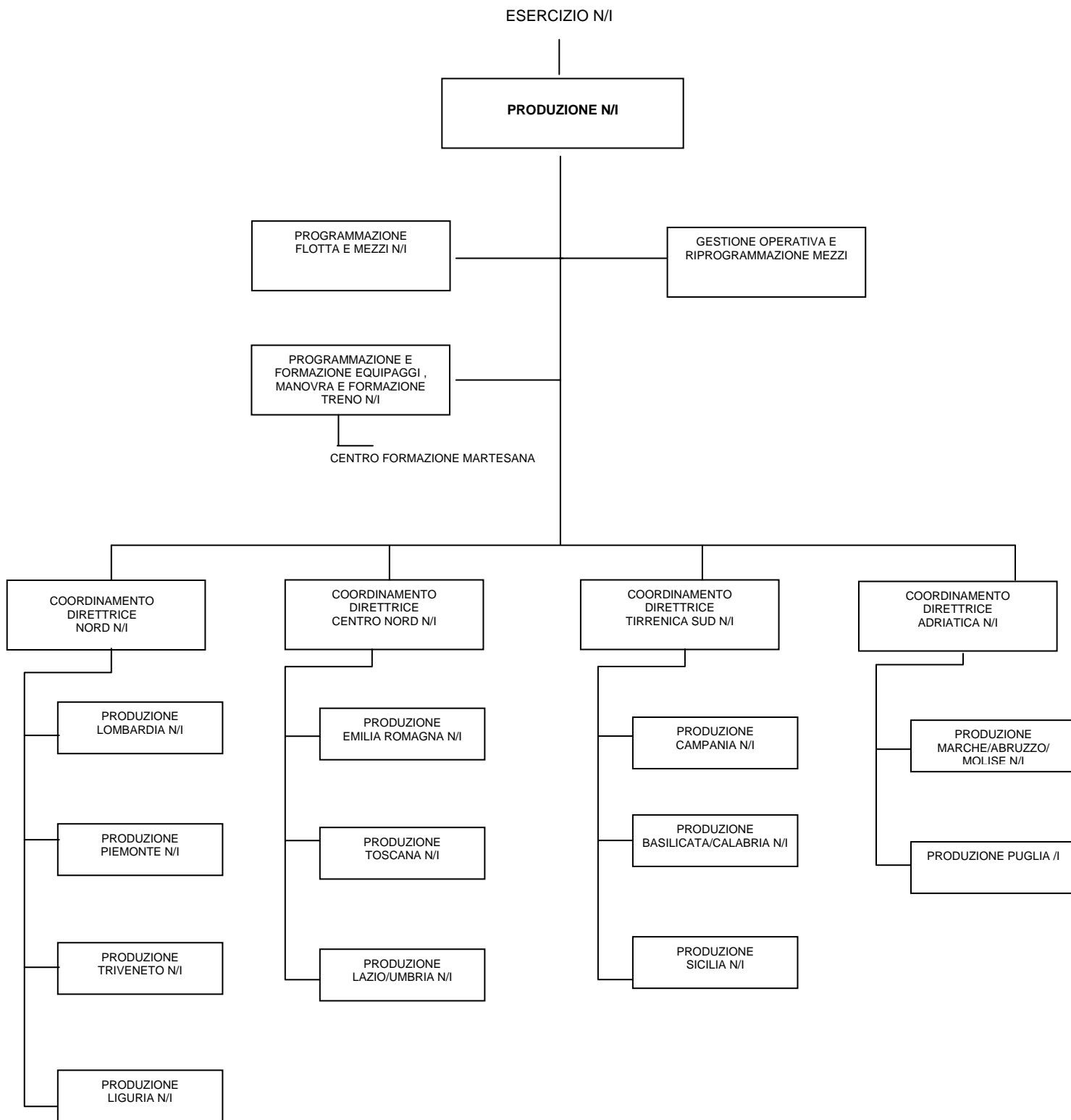
IMC ETR
ROMA

IMC ETR
MILANO

IMC ETR
NAPOLI

IMC LOCOMOTIVE
MESTRE

IMC LOCOMOTIVE
ROMA



PRODUZIONE N/I**Aree responsabilita'**

In coerenza con gli indirizzi e le politiche aziendali e di Gruppo e sulla base dell'offerta commerciale degli schemi orario definiti:

- assicura la definizione degli indicatori di prestazione e degli obiettivi di puntualità e produzione da assegnare alle dipendenti strutture territoriali verificandone il raggiungimento;
- assicura, sulla base degli obiettivi commerciali definiti, la programmazione ordinaria e straordinaria, delle risorse impiegate (PdC, PdB, manovra, UMR e mezzi), raccordandosi con la Direzione Pianificazione Industriale per gli interventi di ottimizzazione ed i correttivi;
- assicura la riprogrammazione dell'impiego dei mezzi per il rispetto della regolarità dell'offerta di trasporto e il raggiungimento degli obiettivi commerciali definiti, nonché la programmazione/riprogrammazione dell'offerta nel breve periodo nei casi di carenza di risorse e/o di indicazioni fornite dalla Direzione Pianificazione Industriale;
- assicura il monitoraggio del processo di presa/consegna e di certificazione della qualità del materiale rotabile in composizione ai treni rispetto agli standard definiti, attraverso i controlli quali/quantitativi delle prestazioni fornite dalle competenti strutture di Manutenzione Corrente, e ove territorialmente non presenti strutture di manutenzione corrente assicurando la programmazione e controllo dei servizi di pulizie contrattualizzati, verificando il rispetto dei livelli di servizio concordati con i fornitori, nonché la programmazione e attuazione delle eventuali azioni correttive;
- assicura, sulla base delle linee guida societarie e delle disposizioni e parametri definiti da RFI, la definizione dei contenuti tecnico-normativi necessari per lo sviluppo del sistema delle abilitazioni e la pianificazione delle esigenze formative del personale di condotta, di bordo, di manovra degli UMR, provvedendo all'elaborazione della manualistica e delle istruzioni tecniche di settore e verificando l'attuazione degli interventi;
- assicura, in coordinamento con Direzione Ingegneria, Sicurezza e Qualità di Sistema e Direzione Pianificazione Industriale, la definizione delle procedure operative di competenza in materia di esercizio e la relativa attuazione, promuovendo azioni e proposte di miglioramento della sicurezza ferroviaria alle strutture competenti.

PROGRAMMAZIONE E FORMAZIONE EQUIPAGGI, MANOVRA E FORMAZIONE TRENO N/I**Aree responsabilita'**

In coerenza con gli indirizzi e le politiche aziendali e di Gruppo e sulla base dell'offerta commerciale e degli schemi orario definiti:

- cura la programmazione ordinaria, straordinaria ed il connesso controllo dell'assegnazione delle risorse di condotta, bordo, manovra e formazione treno agli Impianti e fornisce gli elementi necessari alla Direzione Pianificazione Industriale per l'ottimizzazione del processo di pianificazione;
- cura la verifica dei livelli di produttività conseguiti, la definizione degli obiettivi di miglioramento e degli standard di prestazione, verificandone il rispetto e promuovendo eventuali azioni correttive, anche sulla base delle indicazioni della Direzione Pianificazione Industriale, e supporta altresì le strutture competenti nella programmazione e gestione operativa del PdC ,PdB, manovra e formazione treno;
- cura la gestione dei contratti del servizio di accompagnamento notte nazionale, garantendo il rispetto degli standard contrattuali definiti e la gestione dei rapporti con le imprese appaltanti;
- cura l'elaborazione delle procedure applicative relative alle istruzioni tecniche sulla sicurezza di esercizio emanate da RFI per i settori di competenza, in raccordo con Sicurezza di Sistema N/I, ad esclusione delle procedure di competenza della Direzione Ingegneria, Sicurezza e Qualità di Sistema, anche attraverso l'analisi degli inconvenienti di esercizio più significativi;
- cura la rilevazione, l'analisi e la pianificazione delle esigenze formative del PdC,PdB, manovra e formazione treno, e il controllo della relativa erogazione, raccordandosi con le strutture di Risorse Umane Passeggeri N/I per il relativo consolidamento e gli interventi a carattere trasversale di business definiti centralmente;
- cura le proposte di progetti di innovazione tecnologica dei processi connessi con gli equipaggi e ne assicura l'implementazione di concerto con le strutture competenti di Direzione Ingegneria, Sicurezza e Qualità di Sistema e di Direzione Sistema Informativi.

PROGRAMMAZIONE FLOTTA E MEZZI N/I**Aree responsabilita'**

In coerenza con gli indirizzi e le politiche aziendali e di Gruppo sulla base dell'offerta commerciale e degli schemi orario definiti, e :

- cura la programmazione e l'assegnazione del materiale rotabile, dei mezzi di trazione e dei mezzi di manovra agli Impianti, nonché la riprogrammazione dei turni nei casi di interruzioni programmate e fornisce gli elementi necessari alla Direzione Pianificazione Industriale per l'ottimizzazione del processo di pianificazione;
- cura la definizione della composizione dei treni, del turno dei materiali rotabili e dei mezzi di trazione per i servizi nazionali, internazionali, ordinari, straordinari, speciali e charter;
- cura la verifica dell'efficienza ed efficacia di impiego della flotta e dei mezzi, anche sulla base delle indicazioni fornite dalle competenti strutture della Direzione Pianificazione Industriale;
- cura, coordinando funzionalmente le strutture di produzione territoriali, la gestione operativa ed il monitoraggio del parco rotabile esistente (livelli di indisponibilità per materiale in esercizio, vandalizzato, incidentato, sotto sequestro, ecc.) per la definizione del programma di acquisizione/dismissione;
- cura l'elaborazione, di intesa con la competente struttura della Direzione Ingegneria, Sicurezza e Qualità di Sistema e sulla base delle disposizioni di RFI, della normativa e delle istruzioni tecniche per la circolabilità dei rotabili, finalizzate a migliorare gli standard di utilizzazione del parco in esercizio.

GESTIONE OPERATIVA E RIPROGRAMMAZIONE MEZZI**Aree responsabilita'**

In coerenza con gli indirizzi e linee guida forniti dalla competente struttura di Direzione Pianificazione Industriale, e attraverso il coordinamento funzionale dei presidi operativi territoriali:

- cura in raccordo con le competenti strutture della Manutenzione Corrente N/I, la riprogrammazione dell'impiego dei mezzi per il rispetto della regolarità dell'offerta di trasporto e il raggiungimento degli obiettivi commerciali definiti;
- cura la programmazione/riprogrammazione dell'offerta nel breve periodo nei casi di carenza di risorse e/o di variazioni della domanda, per gruppi organizzati e per manifestazioni speciali;
- cura l'attuazione dei provvedimenti a seguito di modifiche di composizione e l'eventuale riprotezione dei posti al fine di minimizzare gli impatti sul servizio alla clientela nonché l'aggiornamento del sistema informativo sirweb in caso di criticità segnalate dagli UMRP territoriali;
- cura lo scambio di veicoli con le reti estere, la relativa contabilità e la partecipazione al RIC;
- cura la definizione degli indicatori di prestazione e l'analisi del relativo andamento per l'elaborazione della reportistica interna della Divisione.

COORDINAMENTO DIRETTRICE NORD N/I
COORDINAMENTO DIRETTRICE CENTRO NORD N/I
COORDINAMENTO DIRETTRICE TIRRENICA SUD N/I
COORDINAMENTO DIRETTRICE ADRIATICA N/I

Aree responsabilita'

Per il territorio di competenza:

- assicura, nel rispetto degli obiettivi di puntualità, regolarità, qualità del servizio e di budget, l'attuazione dei programmi di produzione assegnati;
- collabora con le competenti strutture di Programmazione centrali per l'identificazione dei fabbisogni di mezzi e risorse, attraverso il supporto delle strutture di produzione territoriali;
- assicura, secondo gli standard di qualità ed economicità definiti, il controllo dei processi produttivi, la gestione del personale di condotta, di bordo, di manovra e UMR, e assicura, , il processo di presa e consegna dei rotabili dalle competenti strutture della Manutenzione Corrente N/I, attraverso l'accertamento delle caratteristiche tecniche dei rotabili in composizione ai treni, l'emissione dei documenti di scorta e le relative prescrizioni tecniche;
- assicura la verifica del rispetto dei livelli di servizio definiti per le attività di manutenzione corrente, garantendo, attraverso le strutture di Produzione dipendenti, i controlli quali/quantitativi delle prestazioni fornite dalle competenti strutture della Manutenzione Corrente N/I e ove territorialmente non presenti strutture di manutenzione corrente assicurando la programmazione e controllo dei servizi di pulizie contrattualizzati, verificando il rispetto dei livelli di servizio concordati con i fornitori;
- assicura la definizione del fabbisogno formativo e di aggiornamento tecnico-professionale del personale di competenza, anche in relazione a situazioni di criticità per la sicurezza dell'esercizio, assicurando l'attuazione dei relativi interventi;
- supporta le strutture competenti di Risorse Umane Passeggeri N/I nella gestione del personale di competenza e nelle relazioni industriali ed assicura altresì per le strutture e gli impianti di competenza, in qualità di datore di lavoro, il rispetto di normative, procedure e standard, in materia di sicurezza del lavoro, esercizio e ambiente.

PRODUZIONE PIEMONTE N/I
PRODUZIONE LOMBARDIA N/I
PRODUZIONE TRIVENETO N/I
PRODUZIONE LIGURIA N/I
PRODUZIONE EMILIA ROMAGNA N/I
PRODUZIONE TOSCANA N/I
PRODUZIONE LAZIO/UMBRIA N/I
PRODUZIONE MARCHE/ABRUZZO/MOLISE N/I
PRODUZIONE PUGLIA N/I
PRODUZIONE CAMPANIA N/I
PRODUZIONE BASILICATA/CALABRIA N/I
PRODUZIONE SICILIA N/I

Aree responsabilita'

Per il territorio di competenza e nel rispetto degli obiettivi di regolarità, puntualità, qualità del servizio e budget assegnato:

- cura la programmazione, attuazione e controllo del processo di produzione attraverso la definizione del fabbisogno di materiale rotabile, la programmazione, gestione e controllo delle risorse produttive assegnate (PdC, PdB, manovra, UMR e mezzi);
- cura l'attuazione ed il controllo dei servizi di trasporto programmati, attraverso la gestione operativa del materiale rotabile, della Sala Operativa di giurisdizione e del personale di competenza per il rispetto della regolarità dell'offerta di trasporto e il raggiungimento degli obiettivi commerciali definiti, nonché la verifica dell'attribuzione delle cause di ritardo, per i treni di competenza, sulla base dei meccanismi di Performance Regime definiti;
- cura l'attuazione degli interventi correttivi relativi alle anomalie di esclusivo ambito locale attraverso la Sala Operativa di giurisdizione, l'adozione dei provvedimenti disposti provvedimenti disposti dalla Sala Operativa Trenitalia;
- cura l'accertamento delle caratteristiche tecniche dei rotabili in composizione ai treni e l'emissione dei documenti di scorta e relative prescrizioni tecniche;
- cura la presa/consegna dei rotabili, attraverso i controlli quali/quantitativi delle prestazioni fornite dalle competenti strutture di Manutenzione Corrente N/I;
- cura l'attuazione degli interventi di aggiornamento e sviluppo delle competenze relative al sistema delle abilitazioni del personale di competenza;
- cura il rispetto delle normative, procedure e standard in materia di sicurezza del lavoro, esercizio e ambiente.

MANUTENZIONE CORRENTE N/I**Aree responsabilita'**

Sulla base dell'offerta commerciale, degli schemi orario, dei relativi programmi di produzione, nonché degli obiettivi di soddisfazione della clientela definiti e attraverso il coordinamento funzionale delle competenti strutture territoriali:

- assicura la programmazione, attuazione e controllo della manutenzione corrente e delle pulizie, interfacciandosi con la Direzione Pianificazione Industriale per l'ottimizzazione della pianificazione del network, nonché la definizione degli standard e degli obiettivi di miglioramento relativi alla manutenzione corrente e alle pulizie, verificandone il rispetto e attuando di eventuali azioni correttive;
- assicura la programmazione dei materiali e dei servizi manutentivi decentrati per le tipologie di materiale rotabile assegnato, nonché la definizione del fabbisogno di beni e servizi accentrati comunicandolo alle Direzioni competenti;
- assicura la gestione dei contratti di servizi manutentivi e pulizie di rotabili ed impianti, verificando e certificando le prestazioni e l'applicazione delle relative norme contrattuali;
- assicura, per i beni e servizi decentrati manutentivi ed extramanutentivi, la definizione delle specifiche tecniche e del prezzo di riferimento (ad esclusione dei materiali categorizzati a sistema), l'attuazione e gestione delle procedure di affidamento e di acquisto, attraverso la definizione e gestione dei capitolati tecnici, dei contratti e dei rapporti con i fornitori, nonché la preventiva informativa alla Direzione Acquisti prevista nel processo di affidamento dalle procedure aziendali;
- assicura il processo di ingegneria della manutenzione corrente per i rotabili assegnati e nuovi, nonché l'elaborazione delle proposte di investimento industriale per gli impianti di manutenzione corrente di competenza, raccordandosi con le competenti strutture della Direzione Tecnica e AI;
- assicura la programmazione del personale di manutenzione e verifica ed il connesso controllo dell'assegnazione agli impianti, nel rispetto delle disposizioni di RFI, nonché la rilevazione, l'analisi e la pianificazione delle esigenze formative tecnico professionali del personale di competenza e il controllo della relativa erogazione, raccordandosi con le strutture di Risorse Umane Passeggeri N/I per il relativo consolidamento e gli interventi formativi di business a carattere trasversale definiti centralmente.

INGEGNERIA MANUTENZIONE CORRENTE N/I**Aree responsabilita'**

In coerenza con gli indirizzi e le politiche aziendali e di Gruppo:

- cura l'elaborazione della proposta di ottimizzazione e sviluppo dei processi e dei metodi manutentivi, sulla base del degrado dei componenti e del comportamento dei rotabili in esercizio, coerentemente con gli standard di sicurezza e di comfort definiti;
- cura la divulgazione della normativa di settore, ad esclusione di quella relativa agli ETR 500, presso gli impianti di manutenzione e la verifica della corretta applicazione;
- cura le analisi dei guasti/malfunzionamenti, attraverso l'uso dei sistemi, al fine di individuare azioni di miglioramento, comunicandole alla competente struttura della Direzione Tecnica e AI;
- supporta la competente struttura della Direzione Tecnica e AI per l'individuazione di interventi strutturali o di processo ai fini dell'ottimizzazione dei cicli manutentivi;
- cura, attraverso il coordinamento funzionale degli impianti, la manutenzione ordinaria delle infrastrutture e degli impianti in raccordo con la competente struttura della Direzione Tecnica e AI, e l'elaborazione di proposte di investimento industriale per gli impianti;
- fornisce supporto specialistico al Responsabile per le attività di valutazione e predisposizione ai fini delle scelte di esternalizzazione/internalizzazione di specifiche lavorazioni;
- cura la rilevazione, l'analisi e la pianificazione delle esigenze formative del personale di manutenzione e verifica, ad esclusione degli ETR 500, e il controllo della relativa erogazione, raccordandosi con le strutture di Risorse Umane Passeggeri N/I per il relativo consolidamento e gli interventi a carattere trasversale di business definiti centralmente.

MANUTENZIONE CORRENTE CARROZZE N/I
MANUTENZIONE CORRENTE ETR 400
MANUTENZIONE CORRENTE ETR 500
MANUTENZIONE CORRENTE LOCOMOTIVE N/I

Aree responsabilita'

In coerenza con gli indirizzi e le politiche aziendali e di Gruppo, e sulla base delle linee guida definite da Direzione Tecnica e AI:

- assicura la realizzazione degli interventi di manutenzione corrente, identificando eventuali opportunità di esternalizzazione/internalizzazione di specifiche lavorazioni, definendo la programmazione di tutte le attività e garantendo il rispetto degli impegni manutentivi, nel rispetto della programmazione e del budget;
- assicura la programmazione ed il controllo dell'assegnazione delle risorse di manutenzione e verifica agli impianti e fornisce gli elementi necessari alla Direzione Pianificazione Industriale per l'ottimizzazione del processo di pianificazione;
- assicura la verifica dei livelli di produttività conseguiti e il rispetto di standard di prestazione promuovendo eventuali azioni correttive, anche sulla base delle indicazioni della Direzione Pianificazione Industriale, e supporta le strutture competenti nella programmazione e gestione operativa del personale, nonché assicura la definizione del fabbisogno formativo e di aggiornamento tecnico-professionale del personale di competenza,
- assicura il monitoraggio delle programmazioni, al fine di effettuare azioni correttive finalizzate al rispetto degli impegni presi verso la Produzione N/I;
- assicura la definizione e la gestione del fabbisogno dei materiali di consumo e dei connessi livelli di scorta necessari agli interventi manutentivi, secondo il programma definito;
- assicura la definizione del fabbisogno di investimenti sugli impianti industriali assegnati o di rinnovo tecnologico delle attrezzature in dotazione, raccordandosi con la competente struttura della Direzione Tecnica e AI per lo studio preliminare, la pianificazione di massima dell'investimento, il supporto tecnico per le attività negoziali e contrattuali e per la realizzazione dello stesso;
- assicura l'elaborazione di proposte di azioni correttive da apportare sul ciclo di manutenzione, basandosi sulle analisi dei dati di ritorno dalle attività manutentive da fornire alla competente struttura di Ingegneria degli Impianti e della Manutenzione della direzione Tecnica e AI;
- supporta le strutture competenti di Risorse Umane Passeggeri N/I nella gestione del personale di competenza e nelle relazioni industriali, ed assicura altresì, per le strutture e gli impianti di competenza, in qualità di datore di lavoro il rispetto di normative, procedure e standard, in materia di sicurezza del lavoro, esercizio e ambiente.

IMC CARROZZE TORINO
IMC CARROZZE E LOCOMOTIVE MILANO
IMC CARROZZE BARI
IMC CARROZZE REGGIO CALABRIA
IMC CARROZZE PALERMO
IMC ETR ROMA
IMC ETR MILANO
IMC ETR NAPOLI
IMC LOCOMOTIVE MESTRE
IMC LOCOMOTIVE ROMA

Aree responsabilita'

Sulla base dell'offerta commerciale, degli schemi orario, dei programmi di produzione, degli obiettivi di livello di servizio e soddisfazione della clientela definiti:

- cura la programmazione, attuazione e controllo delle attività di manutenzione corrente sui rotabili nel rispetto delle scadenze manutentive e delle attività di manutenzione ordinaria degli impianti, nonché la programmazione e controllo dei servizi di pulizie contrattualizzati, verificando il rispetto dei livelli di servizio concordati con i fornitori;
- cura le fasi di check in/check out del materiale rotabile nonché la verifica e certificazione delle prestazioni rese da terzi, nel rispetto dei livelli di servizio definiti;
- cura la definizione del fabbisogno dei ricambi e del materiale di consumo per le attività manutentive di impianto, fornendone comunicazione alla struttura Programmazione Materiali e Acquisti N/I per gli acquisti divisionali ed effettua direttamente gli acquisti generici di competenza; supporta, inoltre, la struttura Ingegneria Manutenzione Corrente N/I per eventuali interventi migliorativi/integrativi delle funzionalità del materiale rotabile;
- cura l'aggiornamento dei dati relativi alle attività programmate e svolte e dei relativi materiali e servizi impegnati;
- cura la programmazione e l'attuazione degli interventi di aggiornamento tecnico-professionale del personale di competenza, nonché le attività inerenti il servizio di protezione e prevenzione del sito produttivo ed il rispetto di procedure e standard in materia di sicurezza e ambiente.

VENDITA E ASSISTENZA PIEMONTE/VALLE D'AOSTA
VENDITA E ASSISTENZA LOMBARDIA
VENDITA E ASSISTENZA VENETO/TRENTINO ALTO ADIGE
VENDITA E ASSISTENZA FRIULI VENEZIA GIULIA
VENDITA E ASSISTENZA LIGURIA
VENDITA E ASSISTENZA EMILIA ROMAGNA
VENDITA E ASSISTENZA TOSCANA
VENDITA E ASSISTENZA LAZIO/UMBRIA/SARDEGNA
VENDITA E ASSISTENZA CAMPANIA/BASILICATA
VENDITA E ASSISTENZA ADRIATICA
VENDITA E ASSISTENZA CALABRIA
VENDITA E ASSISTENZA SICILIA

Aree responsabilita'

Per il territorio di competenza e in raccordo con le strutture centrali di Vendita e di Assistenza:

- cura l'elaborazione della proposta degli obiettivi e dei piani di vendita per canale rispetto agli obiettivi divisionali e aziendali, nonché la programmazione, attuazione e controllo delle attività di vendita diretta e indiretta, sulla base dei piani e budget approvati, e il monitoraggio degli andamenti economici e di redditività al fine di individuare gli eventuali scostamenti rispetto agli obiettivi finali e le connesse azioni correttive;
- cura la programmazione, l'attuazione e il controllo dei servizi di assistenza a terra, accoglienza ed informazione alla clientela sulla base dei servizi di trasporto programmati, delle relative proposte di riprogrammazione, e la gestione dei servizi connessi agli eventi di circolazione anche in condizioni perturbate;
- cura la gestione dei rapporti commerciali con le istituzioni locali relativamente alle richieste e opportunità di vendita di servizi e convenzioni per trasporti nazionali/internazionali, informandone le strutture commerciali del trasporto regionale interessate;
- cura la gestione dei rapporti con le Agenzie di Viaggio, verificando la corretta applicazione delle procedure di vendita, delle norme contabili, amministrative e fiscali e il rispetto delle procedure e standard in materia di sicurezza del lavoro, esercizio e ambiente per gli ambiti di competenza e intervenendo per la risoluzione delle anomalie;
- cura la gestione delle attività di post vendita, comprese quelle relative alla gestione bonus e l'emanazione di tutti gli atti, anche di natura ingiuntiva e ad efficacia esecutiva, relativi all'esazione degli importi dovuti dalla clientela per le infrazioni a bordo treno a seguito delle relative verbalizzazioni effettuate dal personale preposto all'attività di controlleria;
- cura la gestione dei reclami della clientela di riferimento ed il monitoraggio dell'implementazione delle relative azioni correttive, in raccordo con le strutture divisionali interessate, nonché cura la verifica della corretta applicazione delle procedure aziendali in materia e degli standard definiti dalla competente struttura di Contact Center e Reclami;
- cura la rilevazione, l'analisi, pianificazione e attuazione degli interventi di aggiornamento e sviluppo delle competenze relative al sistema delle abilitazioni del personale di competenza, raccordandosi con le strutture di Risorse Umane Passeggeri N/I per il relativo consolidamento e gli interventi formativi di business a carattere trasversale definiti centralmente.

FIRMATO
Vincenzo Soprano