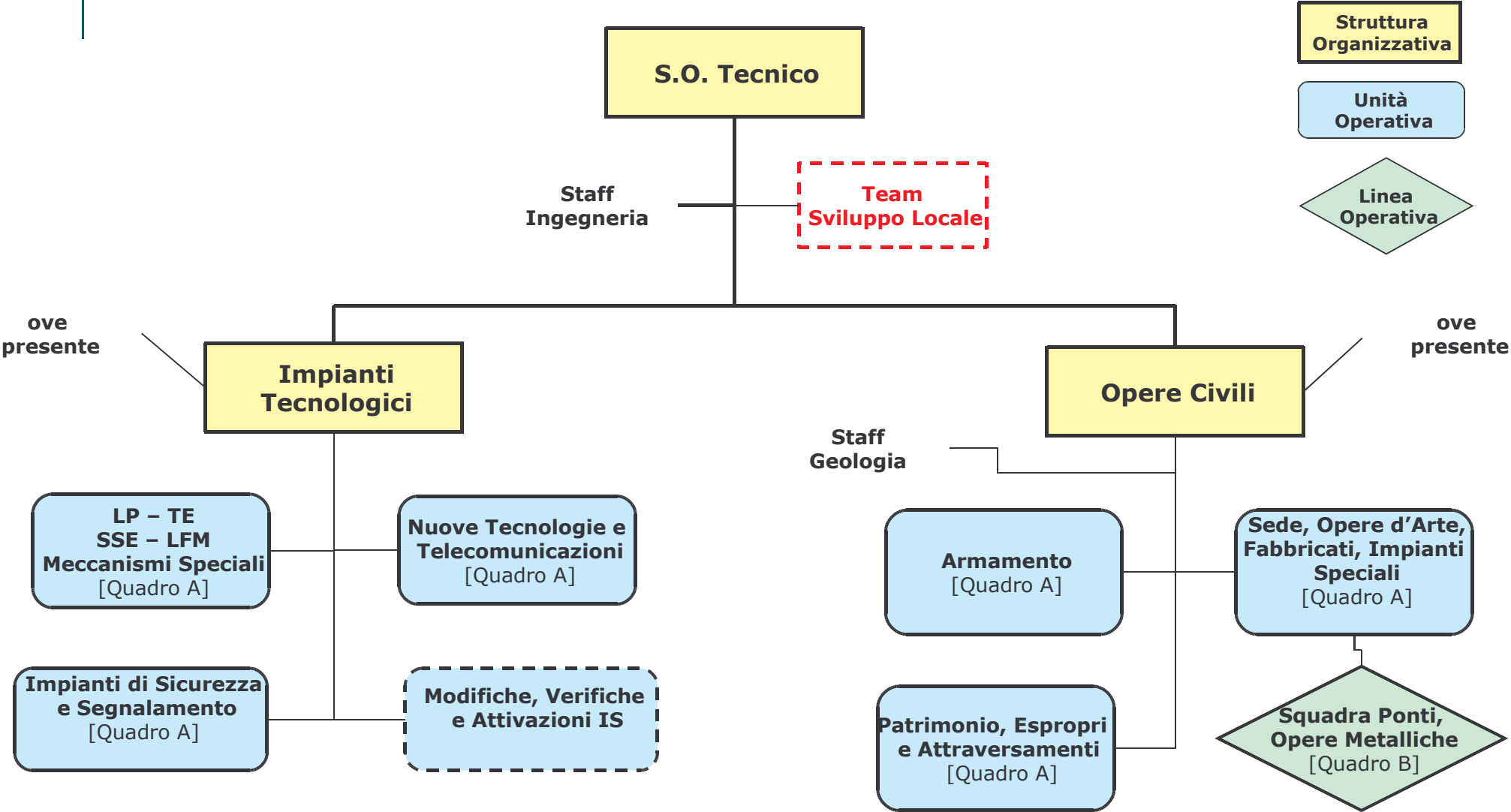

Allegato 7

Articolazione Organizzativa

S.O. Tecnico

(Ge, Vr, Ve, An, Ba, Rc)

Struttura Organizzativa Tecnico (GE, VE, VR, AN, BA, RC)



Struttura Organizzativa

Unità Operativa

Linea Operativa

Unità Operativa Linee Primarie (LP), Trazione Elettrica (TE), Sottostazioni Elettriche (SSE), Luce Forza Motrice (LFM) e Meccanismi Speciali

principali attività:

- Studi e progettazione di massima ed esecutiva di impianti linee primarie, impianti trazione elettrica, impianti SSE, impianti LFM e Meccanismi Speciali
- Revisione progetti esecutivi
- Telecomandi TE
- Linee a 11 Kv
- Impianti di riscaldamento deviatori
- Impianti di protezione catodica, attraversamenti linee elettriche, costruzioni in zone asservite
- Rapporti ENEL
- Supporto alle attività negoziali e nelle materie di competenza e capitoli tecnici
- Fabbisogno materiali
- Consulenza tecnica su problemi specialistici
- Archivio tecnico di competenza
- Disegno specialistico e Team di progetto per la gestione dei lavori

Unità Operativa Impianti di Sicurezza e Segnalamento (IS)

principali attività:

- Studi e progettazione di massima ed esecutiva di impianti di sicurezza e segnalamento
- Revisione progetti esecutivi
- Supporto alle attività negoziali e nelle materie di competenza e capitoli tecnici
- Fabbisogno materiali
- Consulenza tecnica su problemi specialistici
- Archivio tecnico di competenza
- Risorse specialistiche ai Team di progetto per la gestione dei lavori

Unità Operativa Nuove Tecnologie (NT) e Telecomunicazioni (TLC)

principali attività:

- Studi e progettazione di massima ed esecutiva di nuove tecnologie e impianti di Telecomunicazione
- Revisione progetti esecutivi
- Supporto alle attività negoziali e nelle materie di competenza e capitolati tecnici
- Fabbisogno materiali
- Consulenza tecnica su problemi specialistici
- Archivio tecnico di competenza
- Risorse specialistiche ai Team di progetto per la gestione dei lavori

Unità Operativa Modifiche, Verifiche e Attivazioni IS

principali attività:

- Verifiche tecniche, modifiche ed attivazioni di impianti IS
- Manutenzione impianti ATN-ATR-RTB
- Complessi di alimentazione ed elettronica specialistica
- Supporto alle problematiche di Esercizio

➤ Staff Geologia

principali attività:

- Indagini geognostiche
- Monitoraggio punti critici della linea
- Interventi di consolidamento

➤ Unità Operativa Armamento

principali attività:

- Studi e progettazione di massima ed esecutiva di impianti di Armamento
- Piani di Stazione
- Tracciati, Raccordi e correzione curve
- Normativa nuovi impianti
- Supporto alle attività negoziali e nelle materie di competenza e capitolati tecnici
- Fabbisogno materiali
- Consulenza tecnica su problemi specialistici
- Archivio tecnico di competenza
- Risorse specialistiche ai Team di progetto per la gestione dei lavori

Unità Operativa Sede, Opere d'Arte, Fabbricati e Impianti Speciali

principali attività:

- Studi e progettazione di massima ed esecutiva di Sede, Fabbricati, Opere d'Arte e Impianti Speciali (impianti termici)
- Revisione progetti esecutivi
- Studi di fattibilità
- Supporto alle attività negoziali e nelle materie di competenza e capitoli tecnici
- Fabbisogno materiali
- Consulenza tecnica su problemi specialistici
- Archivio tecnico di competenza
- Risorse specialistiche ai Team di progetto per la gestione dei lavori e manutenzione fabbricati demaniali

- Linea Operativa Squadra Ponti e Opere Metalliche
 - Verifica e controllo opere metalliche
 - Montaggio e varo opere provvisionali
 - Interventi d'urgenza

➤ Patrimonio, Espropri e Attraversamenti

principali attività:

- Referente territoriale patrimonio
- gestione e valorizzazione/dismissione del patrimonio
- Piano Regolatore Generale
- Pratiche approvazioni Urbanistiche
- Deroghe e convenzioni con Enti
- Aspetti tecnici del Catasto
- Sistema Informativo Catastale
- Attività relative agli espropri
- Supporto al Responsabile del procedimento espropriativo
- Attività connesse agli attraversamenti
- Archivio tecnico di competenza e Banca Dati