



[Handwritten signature]

[Handwritten signature]

Manutenzione Infrastrutture nuova organizzazione DTP FIRENZE

[Handwritten signature]

[Handwritten signature]

[Handwritten signature]

[Handwritten signature]

[Handwritten signature]

[Handwritten signature]

[Handwritten signature]

[Handwritten signature]

[Handwritten signature]

[Handwritten signature]

[Handwritten signature]

[Handwritten signature]

Obiettivi nuova organizzazione

- Razionalizzare la catena gerarchica, per fare in modo che le decisioni operative ed i relativi flussi comunicativi ed informativi raggiungano rapidamente ed in modo efficace, senza intermediazioni interpretative, il personale operativo;
- evitare sovrapposizioni e rendere più chiaro il quadro delle responsabilità e dei compiti;
- ridistribuire le responsabilità e le attività sulla base di un criterio di "specializzazione";
- rendere più efficiente il ciclo produttivo, anche con il supporto delle nuove tecnologie ed in particolare del Sistema Integrato Manutenzione Evoluta (SIME) per snellire i processi di assegnazione e consuntivazione delle attività;
- realizzare internalizzazioni di attività manutentive, in coerenza con il Piano Industriale, nei tre settori di attività (Impianti di Segnalamento, Trazione Elettrica e Lavori) che costituiscono il "core business" della Manutenzione Infrastrutture.

Tavoli Sindacali Territoriali

L'Accordo prevede l'attivazione di specifici incontri a livello di singola DTP sui seguenti aspetti:

- definizione del passaggio ai nuovi ambiti delle singole Unità Manutentive, fermo restando che i nuovi "Nuclei Manutentivi" andranno a sostituire i "Tronchi" e le "Zone";
- valutazione circa la trasformazione dei "Presidi" in "Nuclei Manutentivi", in coerenza con i nuovi assetti organizzativi, ovvero eventuale ricollocazione dei lavoratori addetti ai "Presidi" che non verranno trasformati in "Nuclei manutentivi", attraverso apposite manifestazioni di interesse;
- organizzazione del lavoro del "Nucleo Manutentivo SCC-M" operante nel territorio di competenza;
- organizzazione del lavoro dei "Nuclei Manutentivi" ricompresi nelle UM specializzate AV/AC, in relazione ai volumi di produzione ed alle attività manutentive da svolgere.

DTP FIRENZE

AMMINISTRATORE DELEGATO

DIREZIONE PRODUZIONE
E-mail: prod@ferrc.it

DIREZIONE TERRITORIALE
PRODUZIONE FIRENZE
E-mail: prod@ferrc.it

INGEGNERIA
E-mail: prod@ferrc.it

TERMINALI E SERVIZI
E-mail: prod@ferrc.it

UNITA' TERRITORIALE
FIRENZE NODO
E-mail: prod@ferrc.it

UNITA' TERRITORIALE
FIRENZE M/D
E-mail: prod@ferrc.it

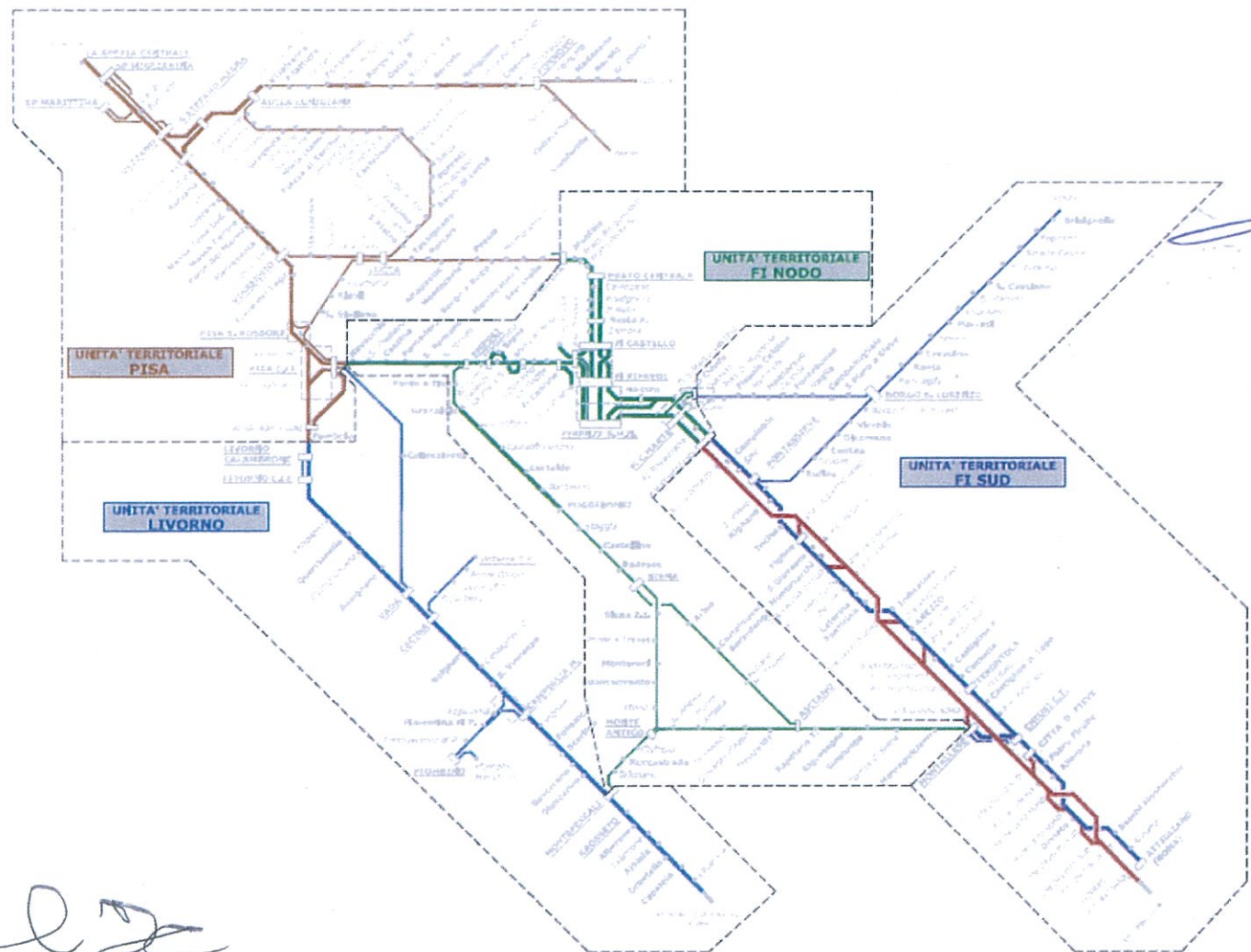
UNITA' TERRITORIALE
LIVORNO
E-mail: prod@ferrc.it

UNITA' TERRITORIALE
PISA
E-mail: prod@ferrc.it

Handwritten signature

GIURISDIZIONE UNITA' TERRITORIALI

Handwritten signature



Handwritten signature

Handwritten signature

Handwritten signature

Handwritten signature

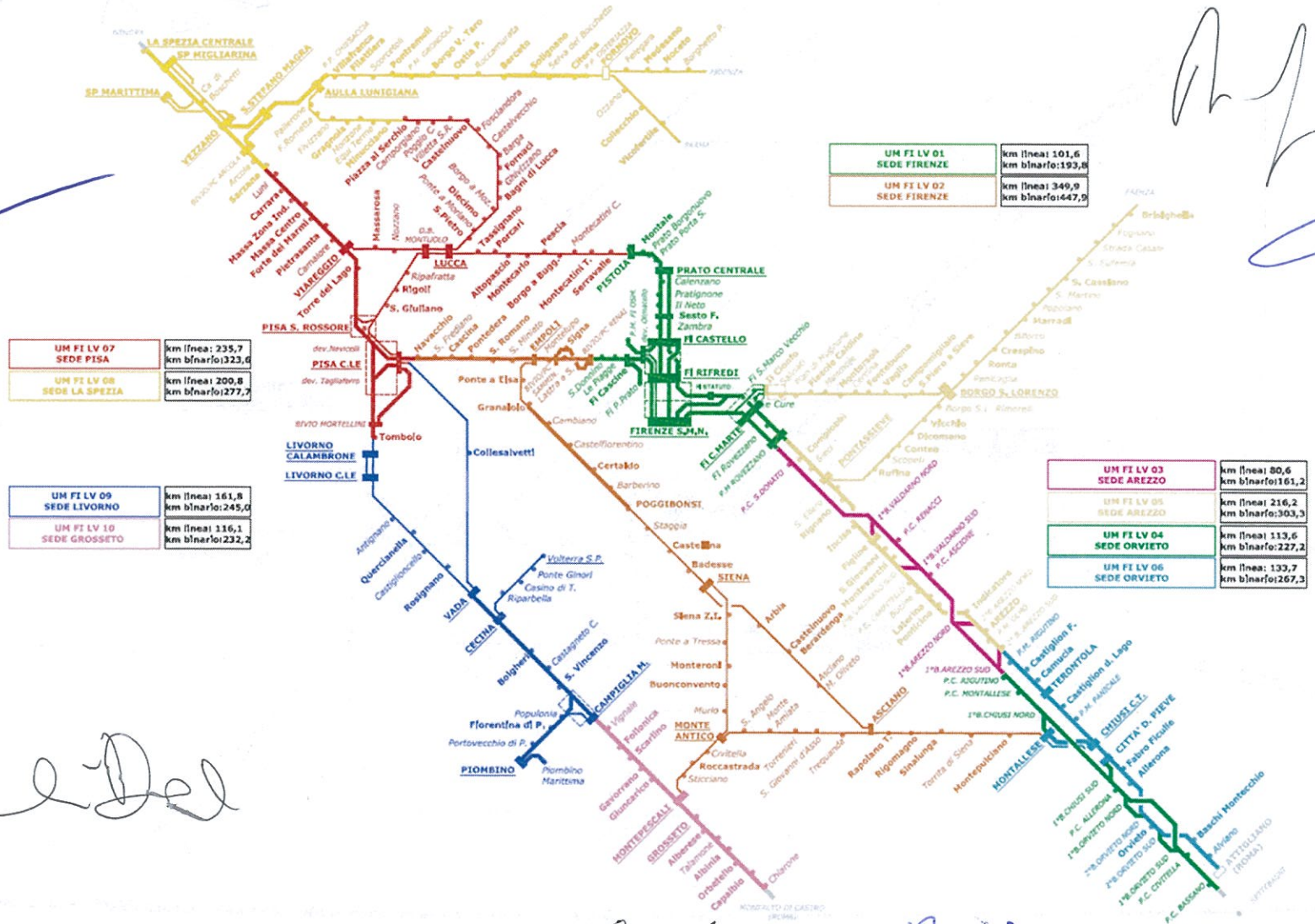
Handwritten signature

Handwritten initials/signature

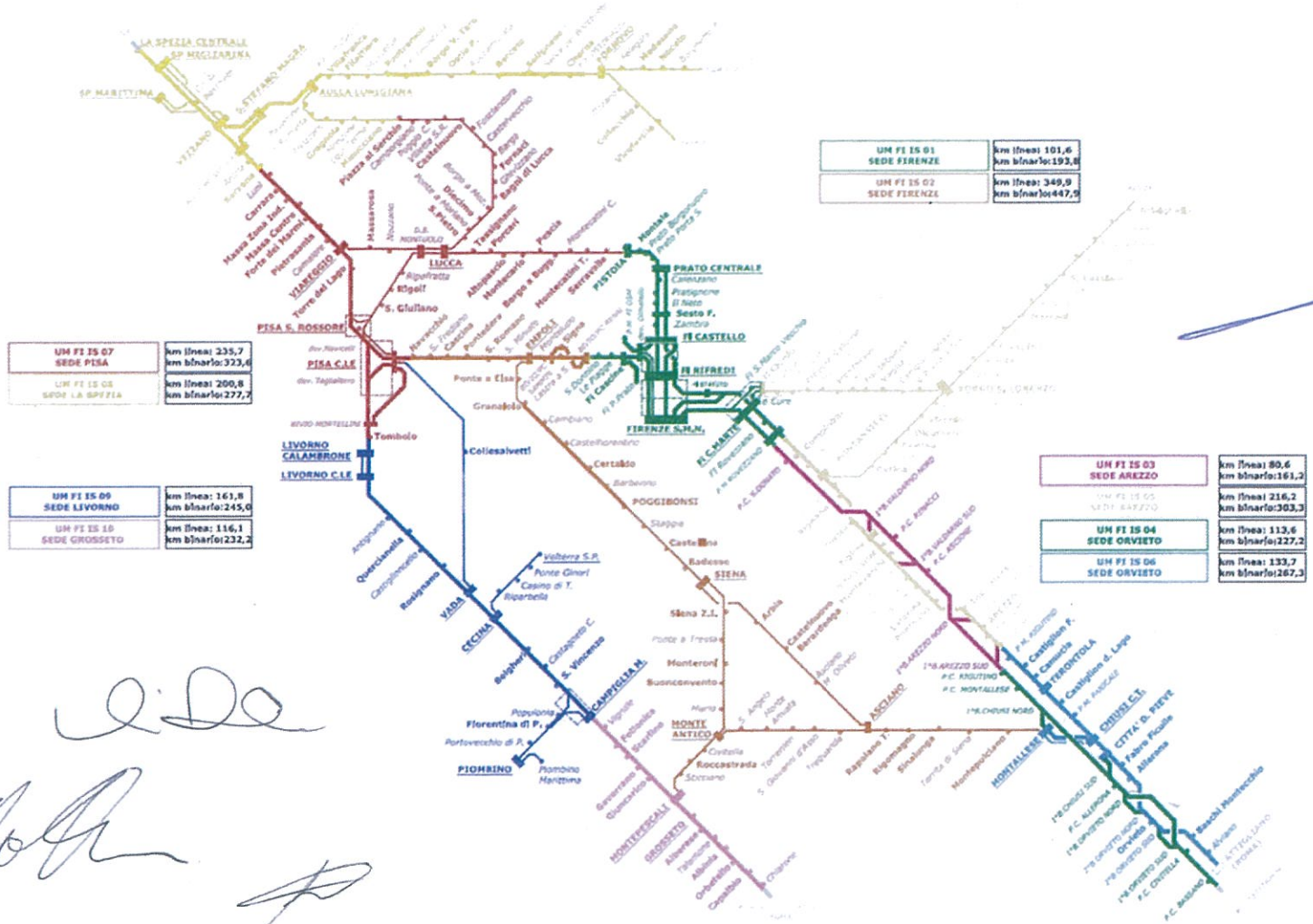
Handwritten initials/signature

Handwritten signatures

GIURISDIZIONE UNITA' MANUTENTIVE LAVORI



GIURISDIZIONE UNITA' MANUTENTIVE IS



[Handwritten signature]

[Handwritten signature]

[Handwritten signature]

[Handwritten signature]

[Handwritten signature]

[Handwritten signature]

[Handwritten signature]

[Handwritten signature]

[Handwritten signature]

[Handwritten signature]

[Handwritten signature]

[Handwritten signature]

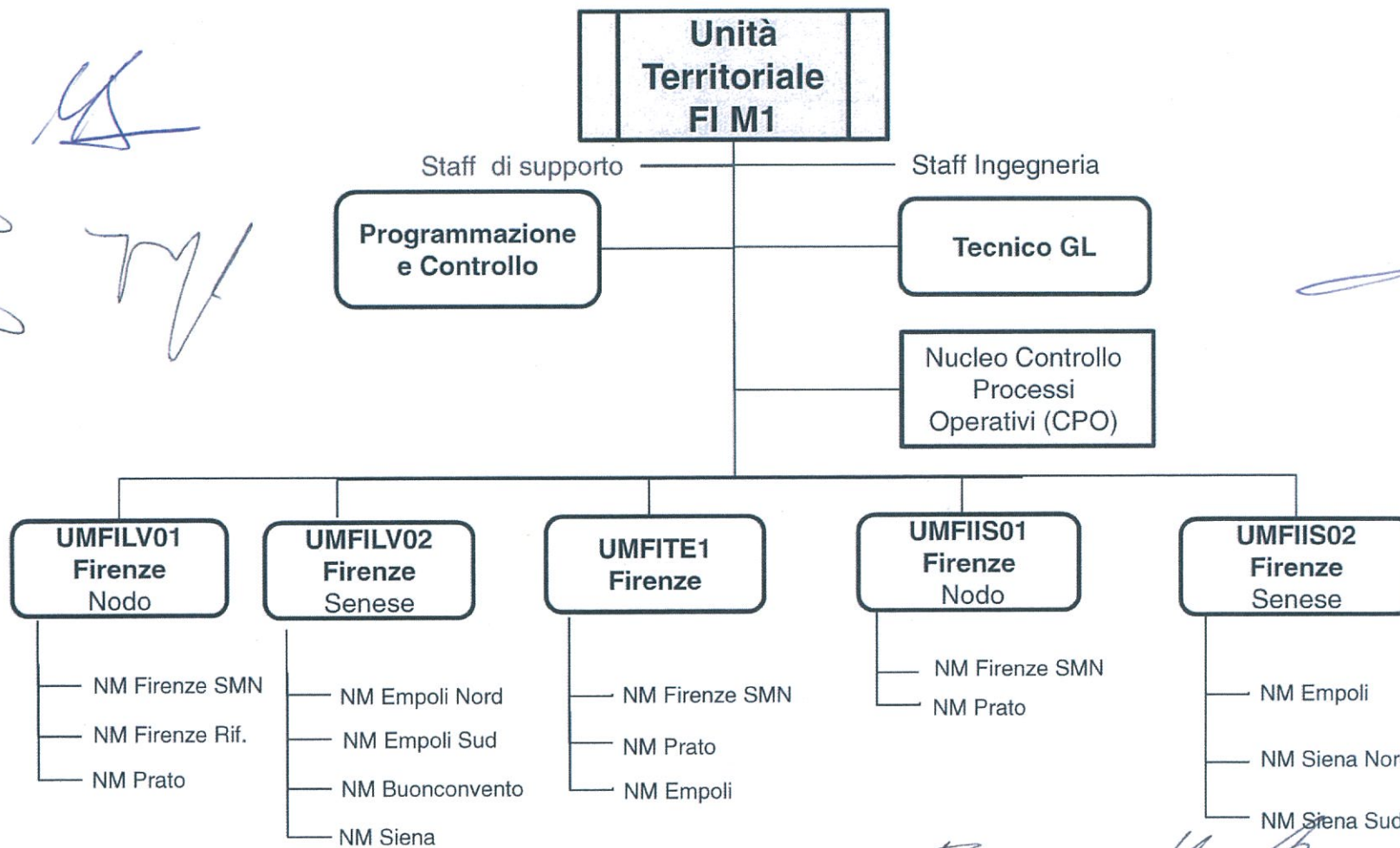
[Handwritten signature]

[Handwritten signature]

GIURISDIZIONE UNITA' MANUTENTIVE TE



Unità Territoriale FIRENZE NODO



[Handwritten signature]

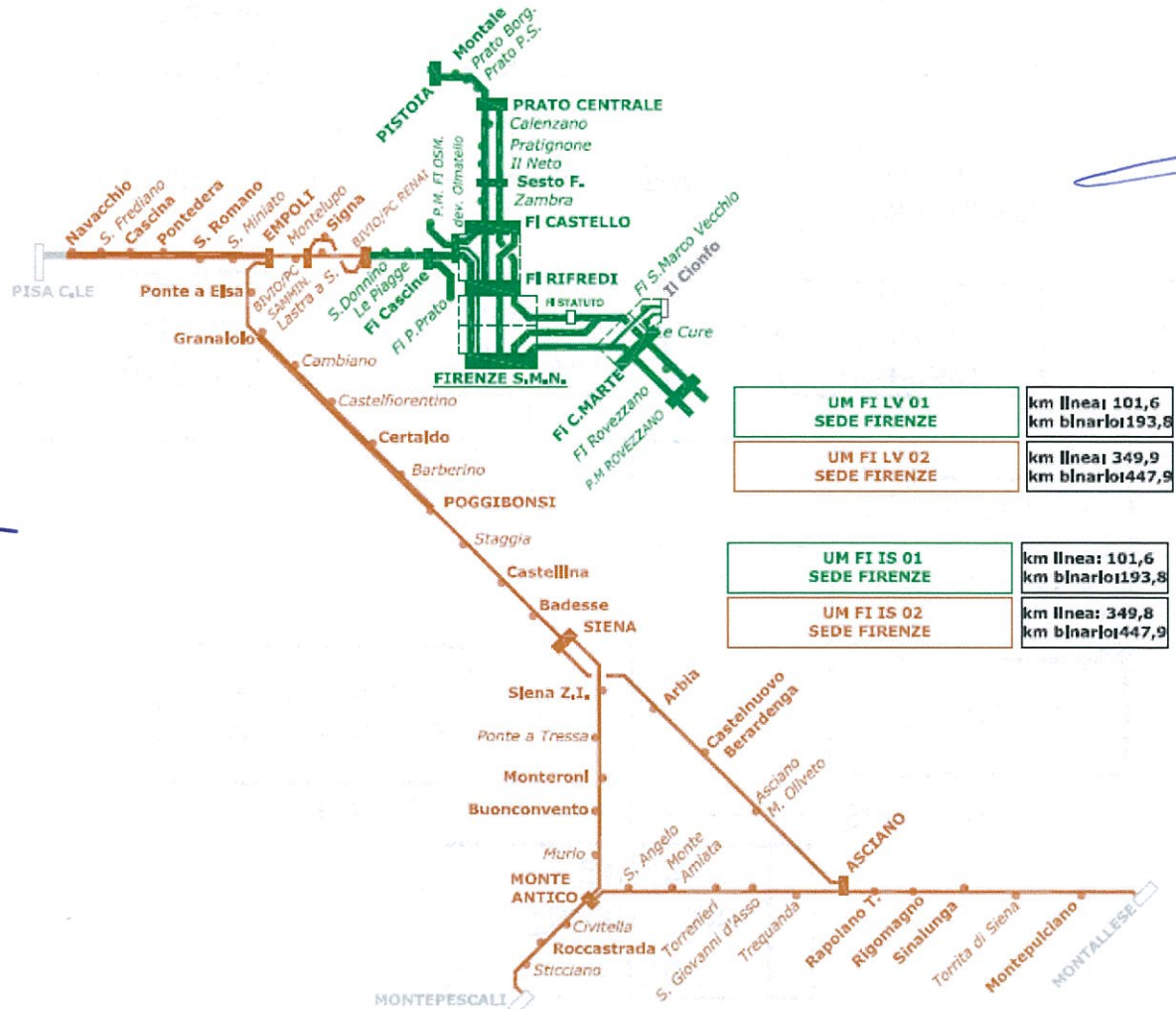
[Handwritten signature]

[Handwritten signature]

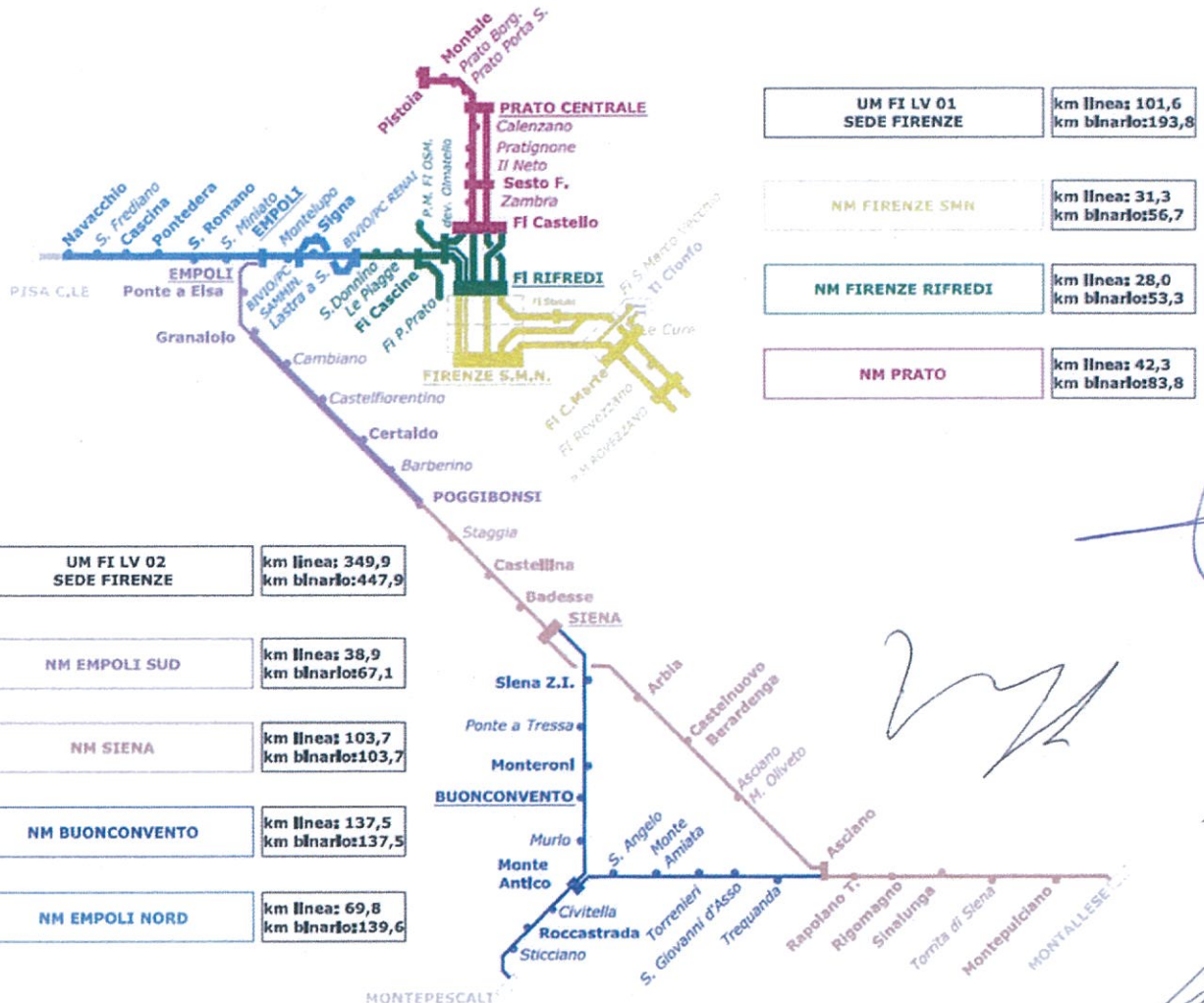
[Handwritten signature]

[Handwritten signature]

UT FI M1 - UM IS - UM LV



UT FI M1 – NUCLEI MANUTENTIVI delle UM FI LV 01 E UM LV 02



l De

Edh *Sal P* *Lu* *R* *Ca* *11*

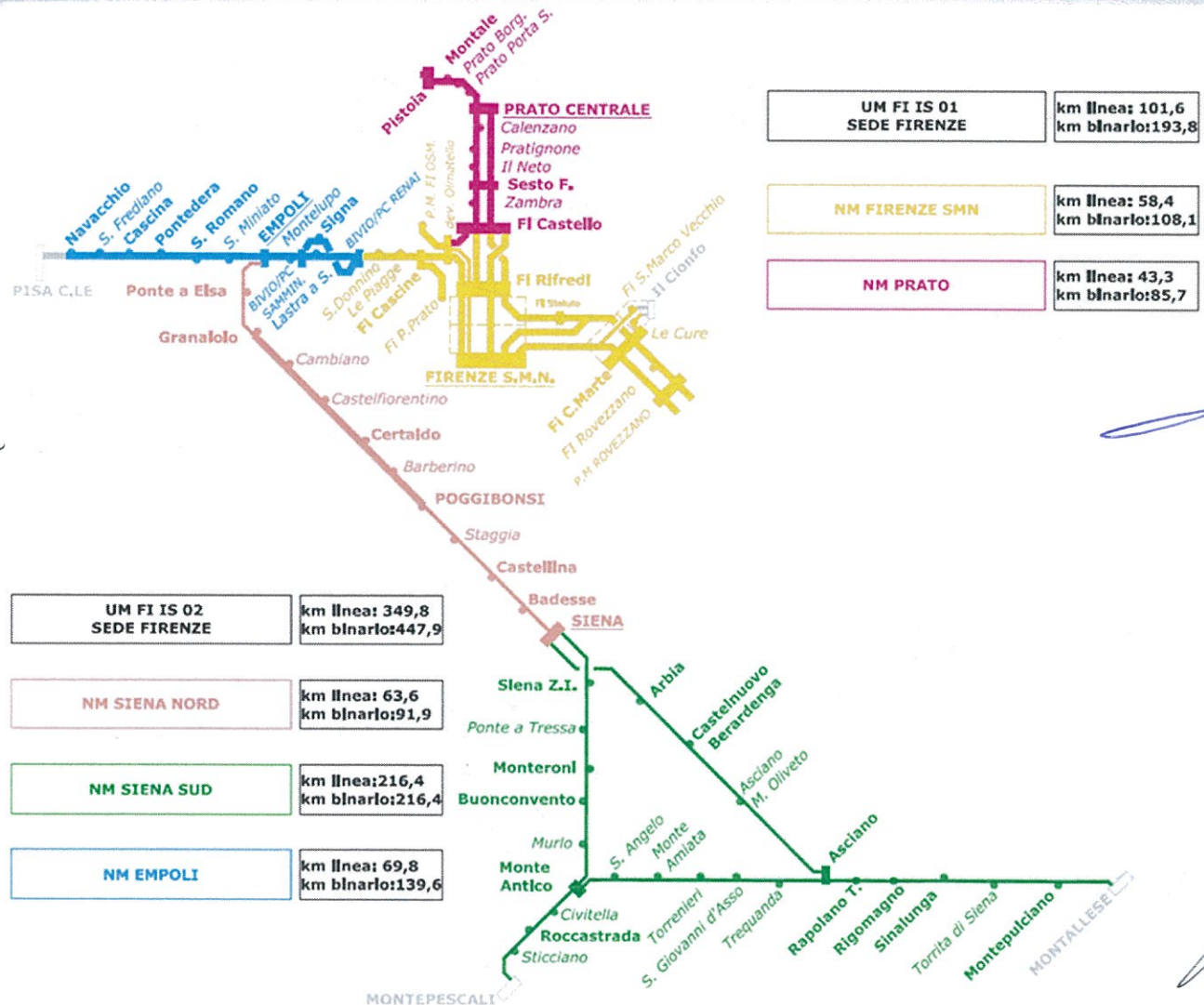
luf

(Signature)

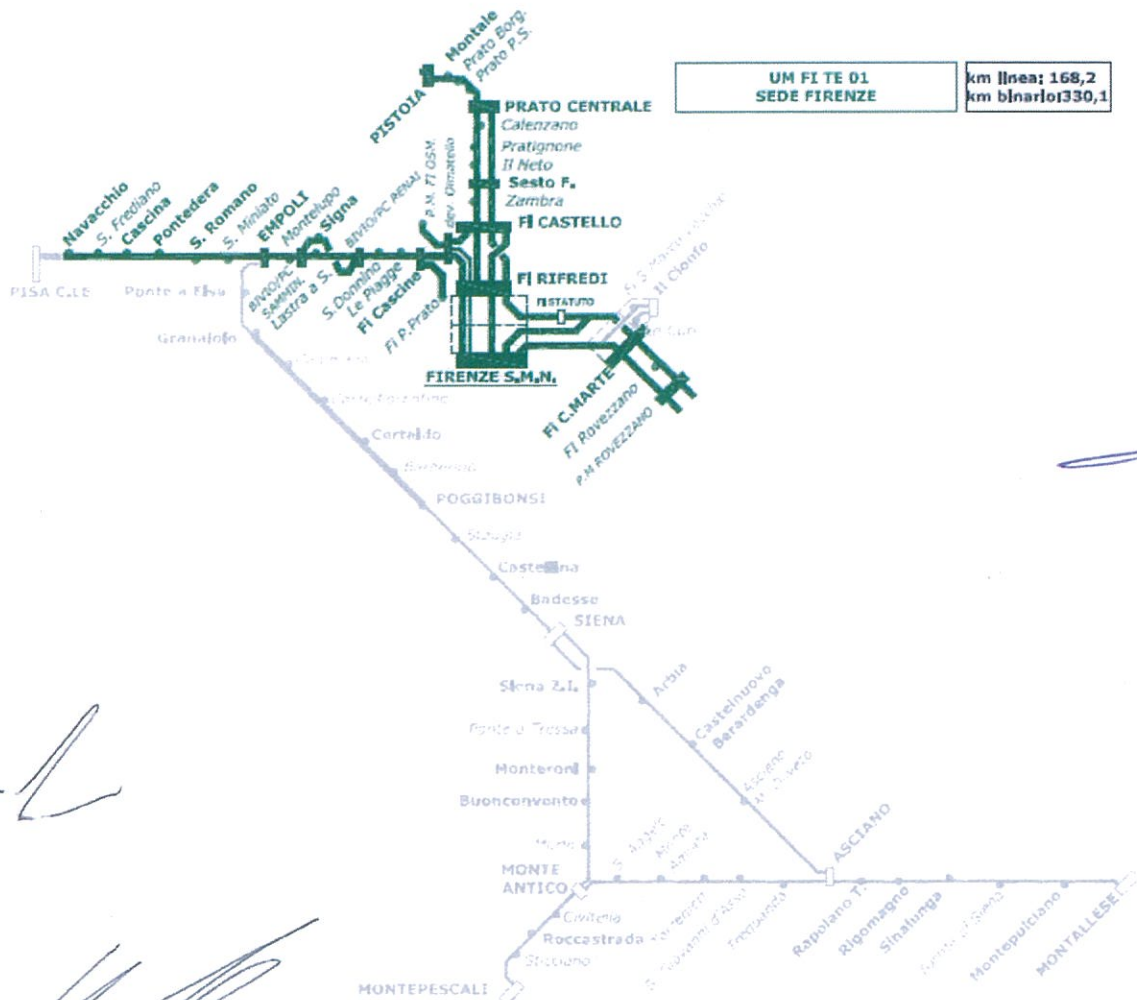
(Signature)

(Signature)

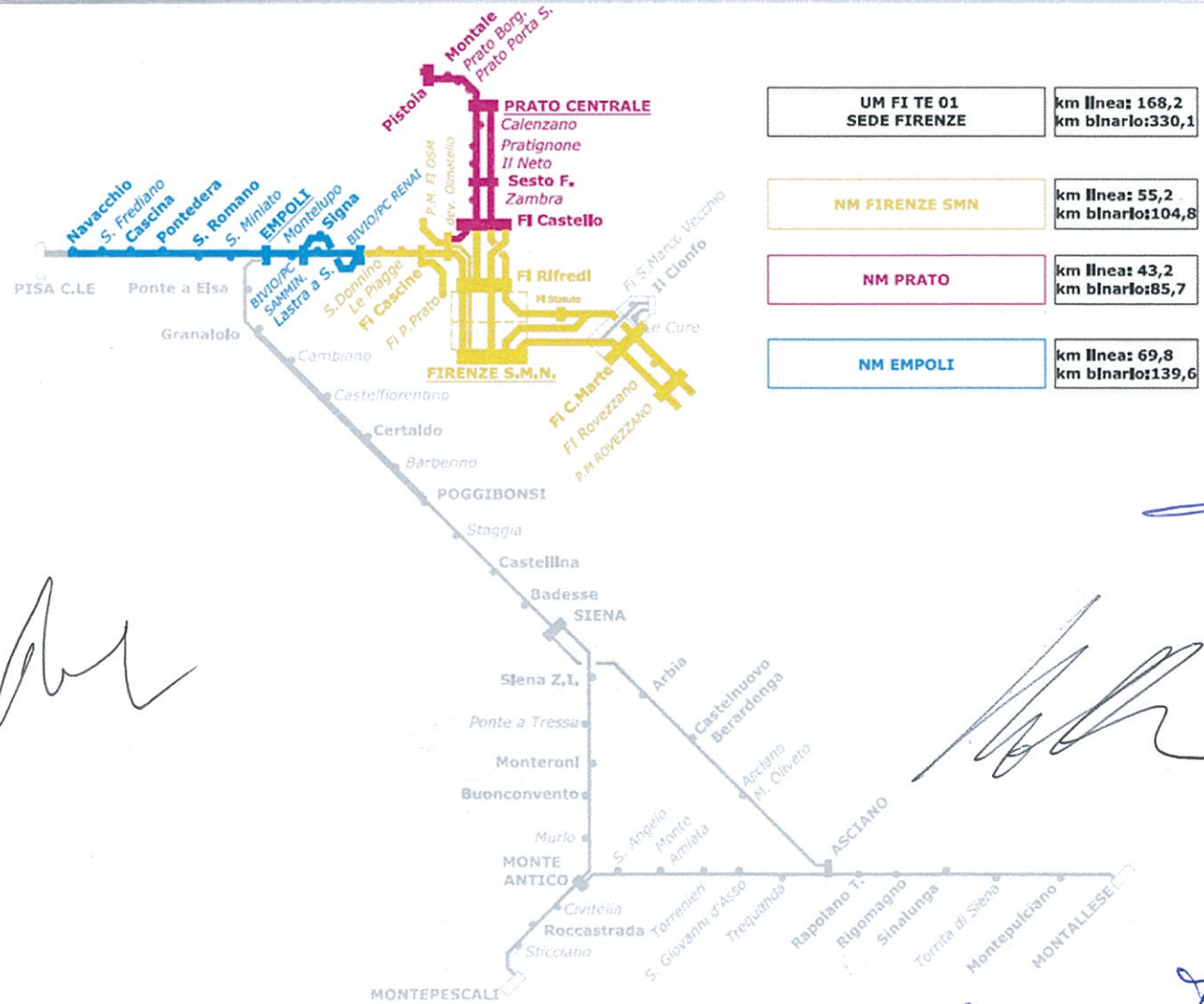
UT FI M1 - NUCLEI MANUTENTIVI delle UM FI IS 01 e UM FI IS 02



UT FI M1 - UM TE

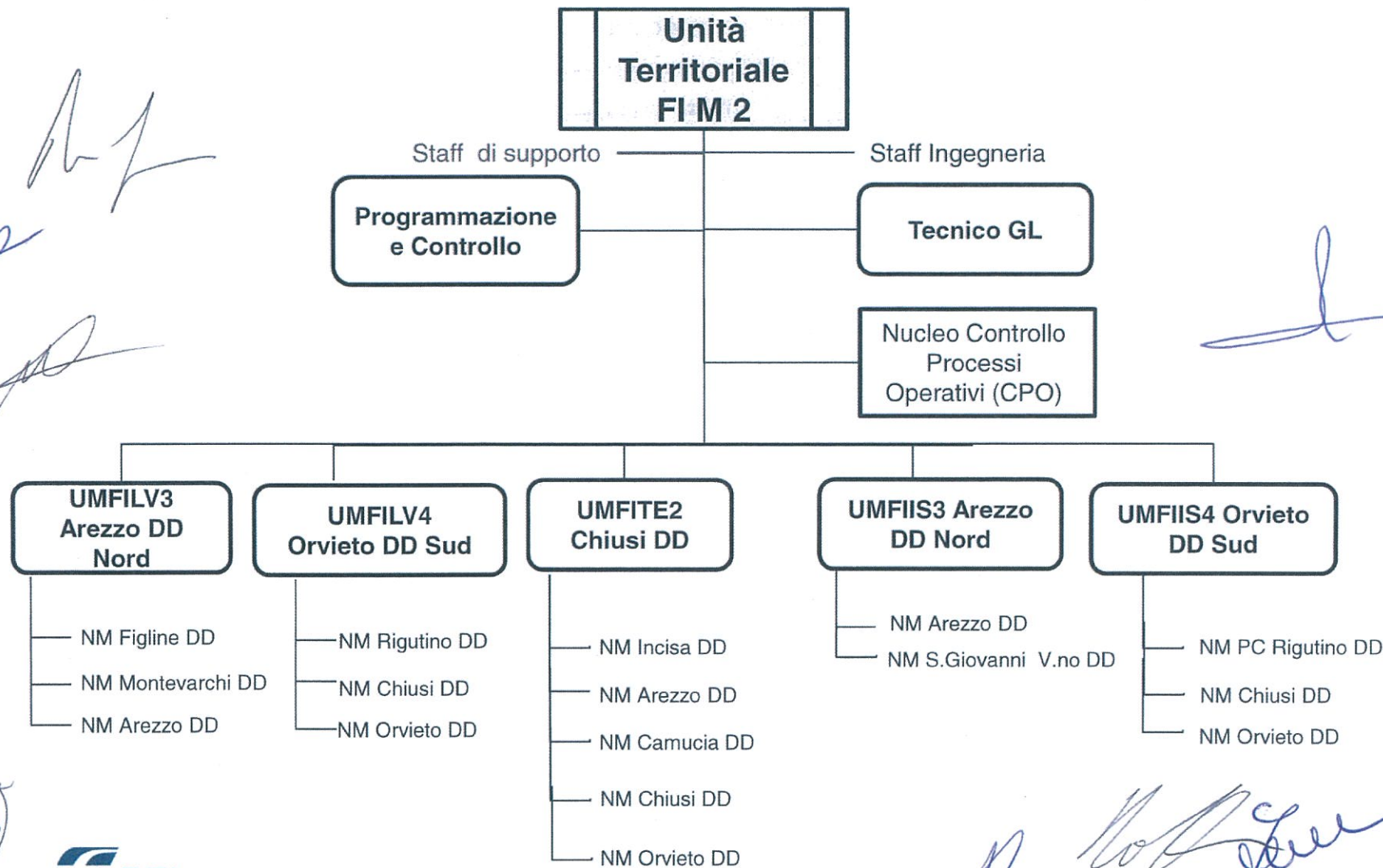


UT FI M1 – NUCLEI MANUTENTIVI della UM FI TE 01



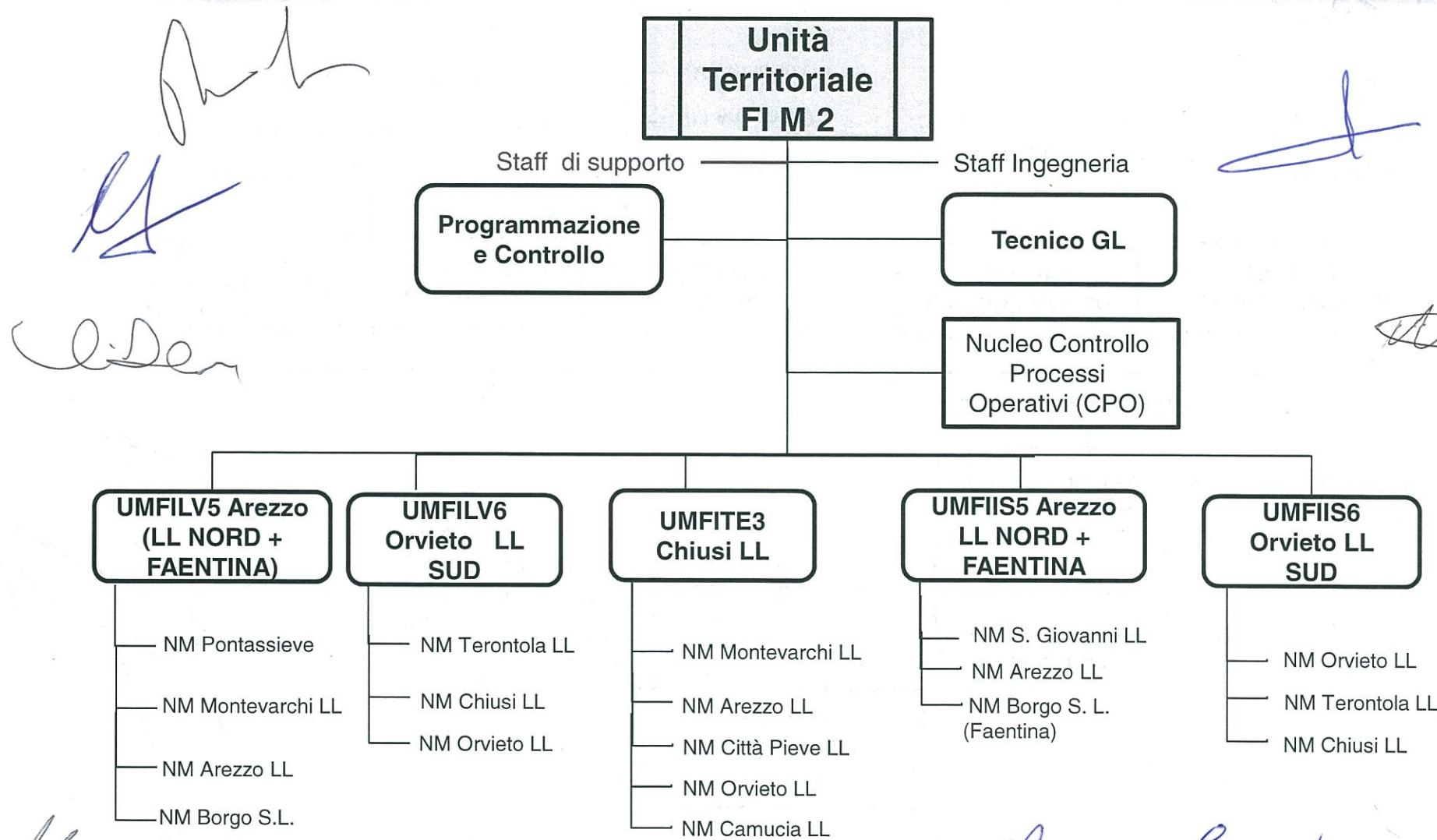
Unità Territoriale FIRENZE SUD (parte 1/2)

(Linea DD.ma)



Unità Territoriale FIRENZE SUD (parte 2/2)

(Linea Tradizionale)



UT FI M2 - UM IS - UM LV

UM FI LV 03 SEDE AREZZO	km linee: 80,6 km binario: 161,2
UM FI LV 05 SEDE AREZZO	km linee: 216,2 km binario: 303,3
UM FI LV 04 SEDE ORVIETO	km linee: 113,6 km binario: 227,2
UM FI LV 06 SEDE ORVIETO	km linee: 133,7 km binario: 267,3

UM FI IS 03 SEDE AREZZO	km linee: 80,6 km binario: 161,2
UM FI IS 05 SEDE AREZZO	km linee: 216,2 km binario: 303,3
UM FI IS 04 SEDE ORVIETO	km linee: 113,6 km binario: 227,2
UM FI IS 06 SEDE ORVIETO	km linee: 133,7 km binario: 267,3



Handwritten signatures and initials on the left side of the page, including a large 'M' and a circled 'S'.

Handwritten signatures and initials at the bottom of the page, including a large 'G' and several other names.

UT FI M2 – NUCLEI MAN. delle UM FI LV 03, UM FI LV 04, UM FI LV 05, UM FI LV 06



UM FI LV 05 SEDE AREZZO	km linea: 216,2 km binario: 303,3
NM PONTASSIEVE	km linea: 32,049 km binario: 64,098
NM MONTEVARCHI LL	km linea: 25,5 km binario: 51,0
NM AREZZO LL	km linea: 29,603 km binario: 59,206
NM BORGIO BA.	km linea: 129,0 km binario: 129,0
UM FI LV 06 SEDE ORVIETO	km linea: 133,7 km binario: 267,3
NM TERONTOLA LL	km linea: 36,5 km binario: 73,1
NM CHIUSI LL	km linea: 37,8 km binario: 75,5
NM ORVIETO LL	km linea: 39,4 km binario: 78,7

UM FI LV 03 SEDE AREZZO	km linea: 80,6 km binario: 161,2
NM FIGLINE DO	km linea: 20,0 km binario: 40,0
NM MONTEVARCHI DO	km linea: 25,2 km binario: 50,5
NM AREZZO DO	km linea: 35,3 km binario: 70,7

UM FI LV 04 SEDE ORVIETO	km linea: 113,5 km binario: 227,1
NM RIGUTINO DO	km linea: 29,3 km binario: 58,7
NM CHIUSI DO	km linea: 42,7 km binario: 85,4
ORVIETO DO	km linea: 41,5 km binario: 83,0

Handwritten signatures in blue ink.

Handwritten signature in blue ink.

Handwritten signature in blue ink.

Handwritten signature in blue ink.

Handwritten signature in blue ink.

UT FI M2 - NUCLEI MAN. DELLE UM FI IS 03, UM FI IS 04, UM FI IS 05, UM FI IS 06



UM FI IS 05 SEDE AREZZO	km linea: 216,2 km binario: 303,3
NM SAN GIOVANNI LL	km linea: 45,0 km binario: 90,0
NM AREZZO LL	km linea: 42,1 km binario: 84,3
NM BORGIO S.L.	km linea: 130,0 km binario: 179,0

UM FI IS 06 SEDE ORVIETO	km linea: 133,7 km binario: 267,3
NM TERONTOLA LL	km linea: 36,5 km binario: 73,1
NM CHIUSI LL	km linea: 57,8 km binario: 115,5
NM ORVIETO LL	km linea: 39,4 km binario: 78,7

UM FI IS 03 SEDE AREZZO	km linea: 80,6 km binario: 161,2
NM SAN GIOVANNI DD	km linea: 40,0 km binario: 80,1
NM AREZZO DD	km linea: 40,5 km binario: 81,1

UM FI IS 04 SEDE ORVIETO	km linea: 113,6 km binario: 227,2
NM RIGUTINO DD	km linea: 29,3 km binario: 58,7
NM CHIUSI DD	km linea: 42,7 km binario: 85,4
ORVIETO DD	km linea: 41,5 km binario: 83,0



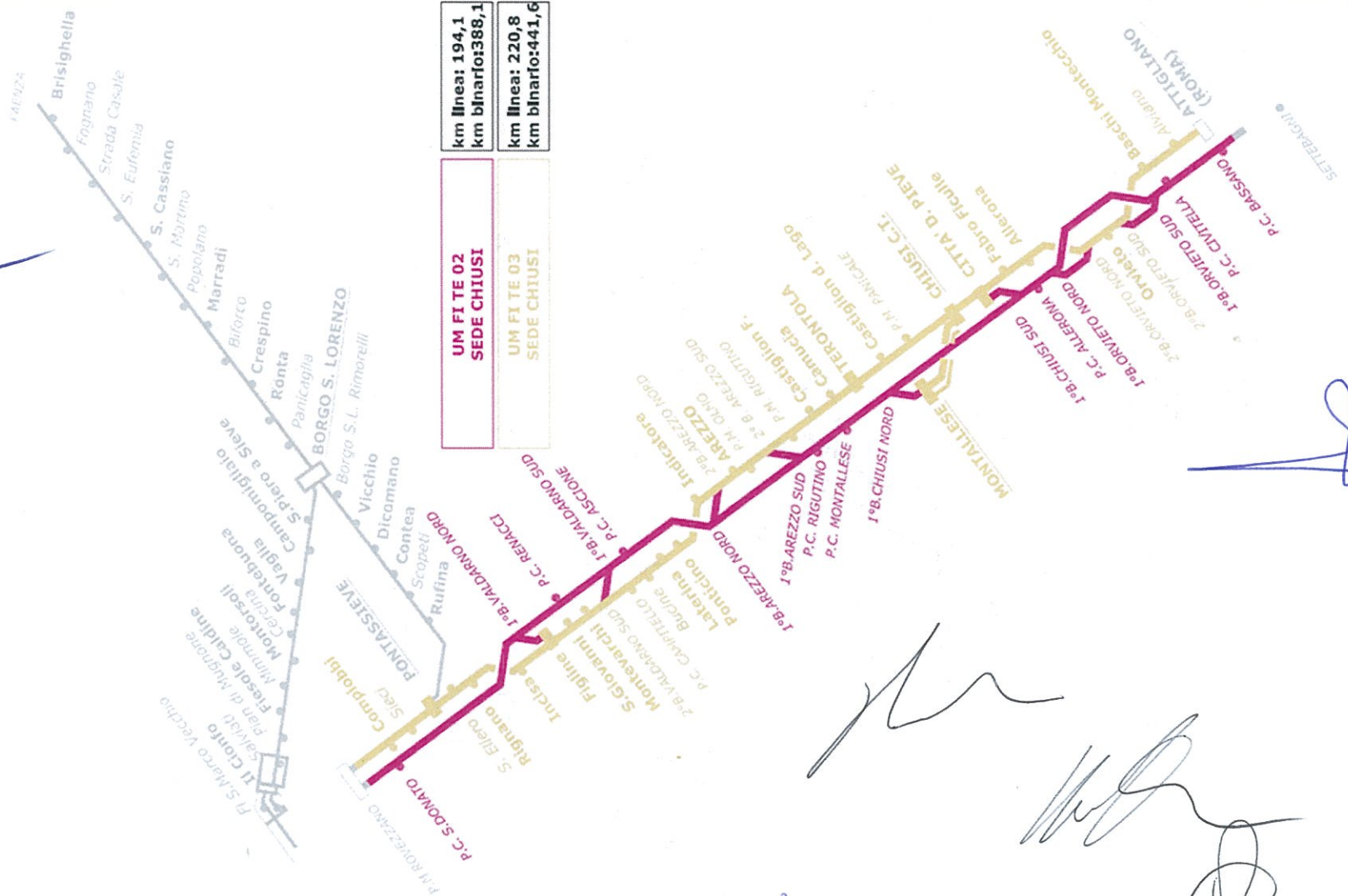
l'idea

Gale bal

giu

Handwritten notes and signatures on the right margin.

UNITA' TERRITORIALE FI M2 - UM TE



UT FI M2 – NUCLEI MAN. delle UM FI TE 02, UM FI TE 03

Handwritten initials

Handwritten initials

Handwritten initials

Handwritten initials

Handwritten signature

Handwritten signature

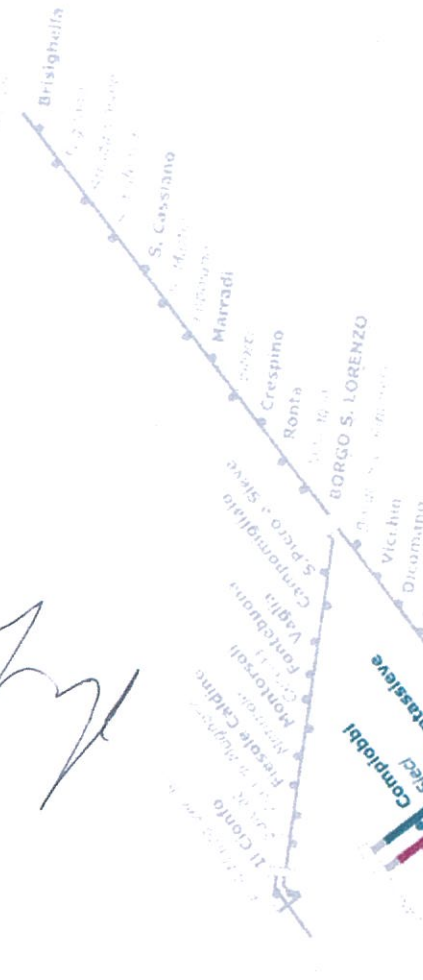
Handwritten signature

Handwritten signature

Handwritten signature

Handwritten signature

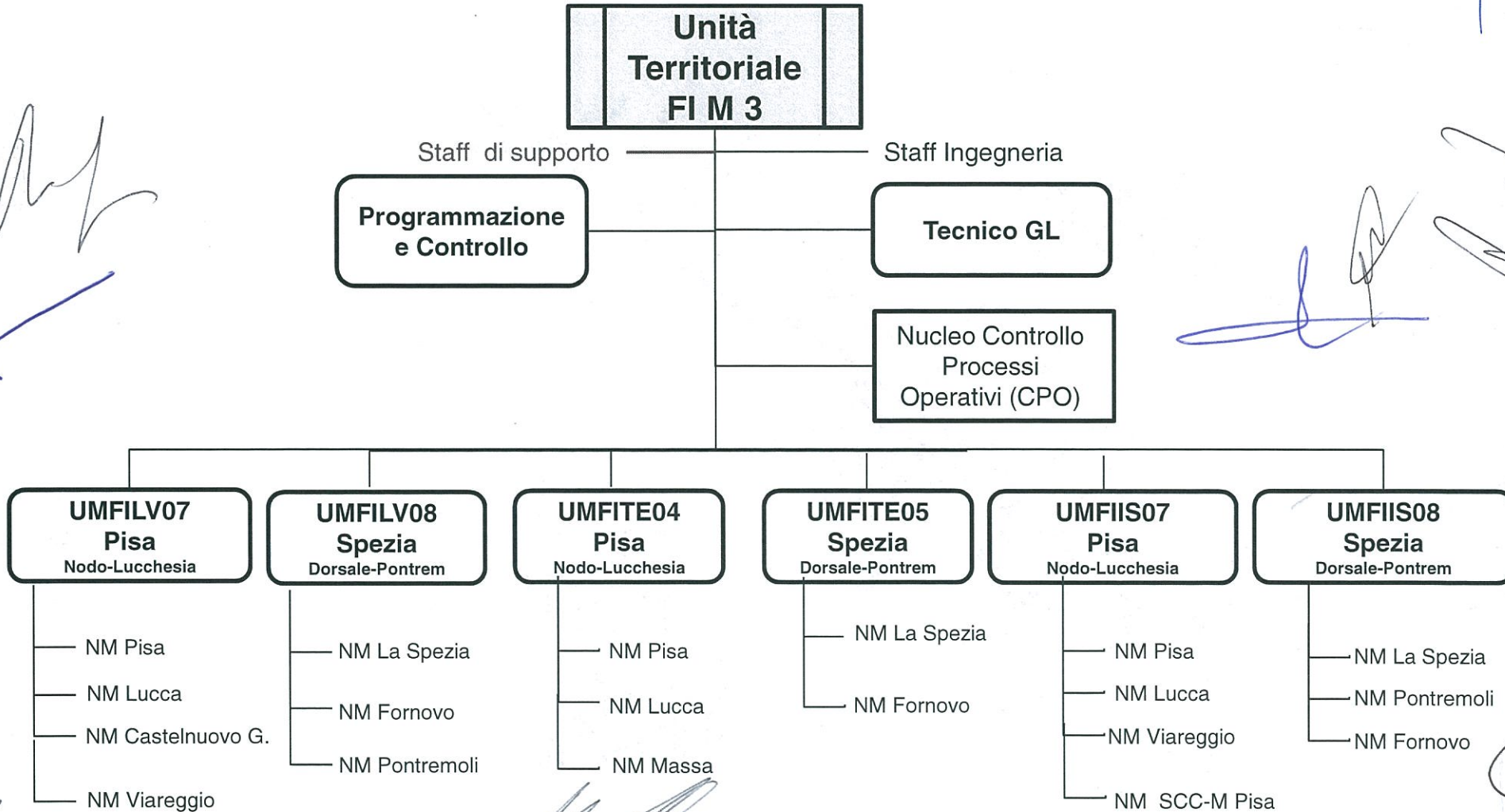
Handwritten signature



UM FI TE 02 SEDE CHIUSI	km linea 194,1 km biforcuto 288,1
NM INCISA DD	km linea 40,1 km biforcuto 90,0
NM AREZZO DD	km linea 40,5 km biforcuto 11,0
NM CAMUGIA DD	km linea 29,3 km biforcuto 58,7
NM CHIUSI DD	km linea 42,7 km biforcuto 85,4
NM ORVIETO DD	km linea 41,5 km biforcuto 85,0

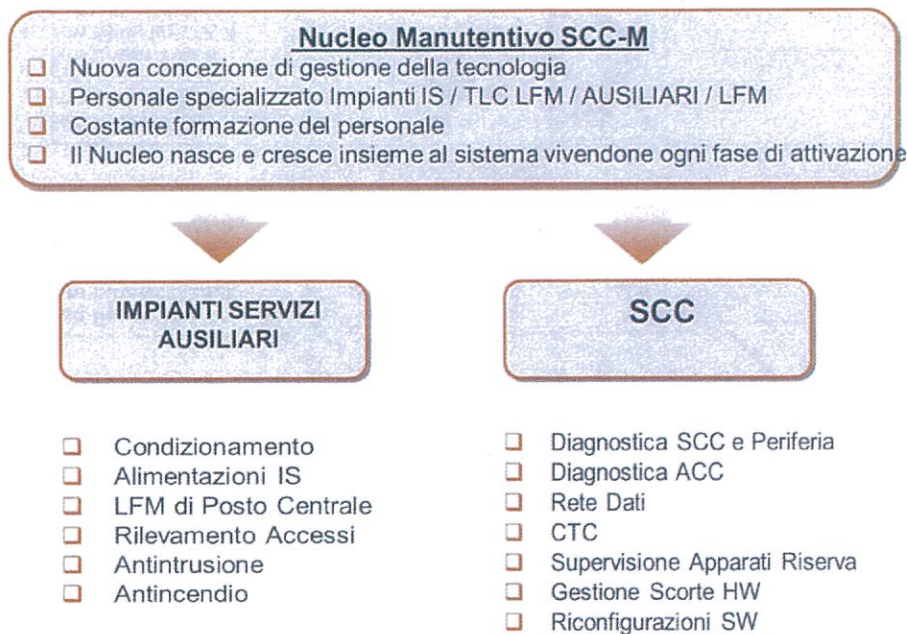
UM FI TE 03 SEDE CHIUSI	km linea 230,8 km biforcuto 441,6
NM MONTEVARCHI LL	km linea 44,3 km biforcuto 86,4
NM AREZZO LL	km linea 38,9 km biforcuto 77,9
NM CITTA' PIEVE LL	km linea 30,9 km biforcuto 111,7
NM CAMUGIA LL	km linea 43,4 km biforcuto 86,9
NM ORVIETO LL	km linea 39,4 km biforcuto 78,7

Unità Territoriale PISA



Nucleo Manutentivo SCC-M – Organizzazione del lavoro

- Il Nucleo Manutentivo SCC-M Pisa è collocato all'interno dell'Unità Manutentiva IS07 Pisa dell'Unità Territoriale PISA

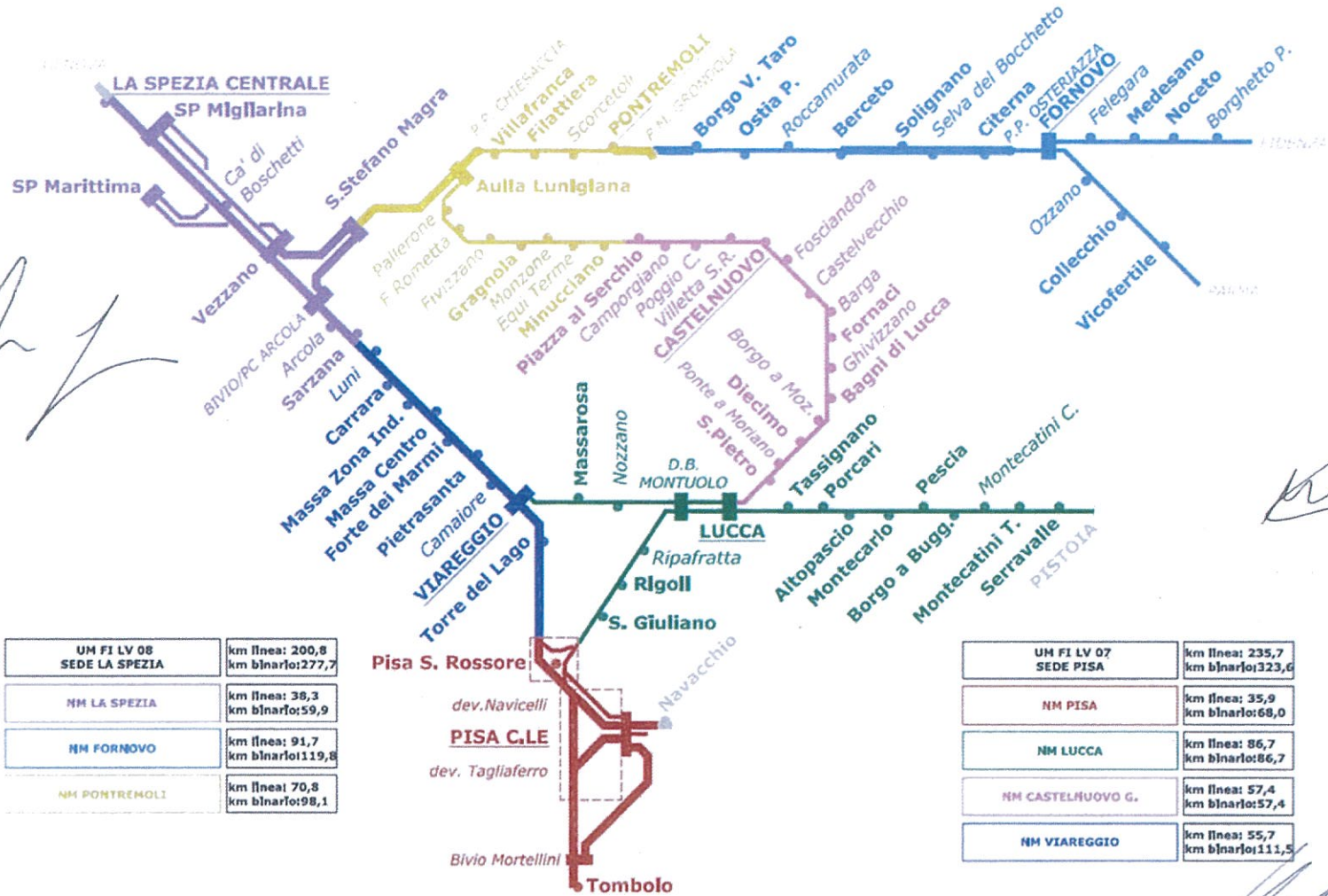


UT FI M3 - UM IS - UM LV



UM FI LV 07 SEDE PISA	km linea: 235,7 km binario: 323,6
UM FI LV 08 SEDE LA SPEZIA	km linea: 200,8 km binario: 277,7
UM FI IS 07 SEDE PISA	km linea: 235,7 km binario: 323,6
UM FI IS 08 SEDE LA SPEZIA	km linea: 200,8 km binario: 277,7

UT FI M3 - NUCLEI MANUTENTIVI delle UM FI LV07 e UM FI LV08



UM FI LV 08 SEDE LA SPEZIA	km linea: 200,8 km binario: 277,7
NM LA SPEZIA	km linea: 38,3 km binario: 59,9
NM FORNOVINO	km linea: 91,7 km binario: 119,8
NM PONTREMOLI	km linea: 70,8 km binario: 98,1

UM FI LV 07 SEDE PISA	km linea: 235,7 km binario: 323,6
NM PISA	km linea: 35,9 km binario: 68,0
NM LUCCA	km linea: 86,7 km binario: 86,7
NM CASTELNUOVO G.	km linea: 57,4 km binario: 57,4
NM VIAREGGIO	km linea: 55,7 km binario: 111,5

e De

Guida

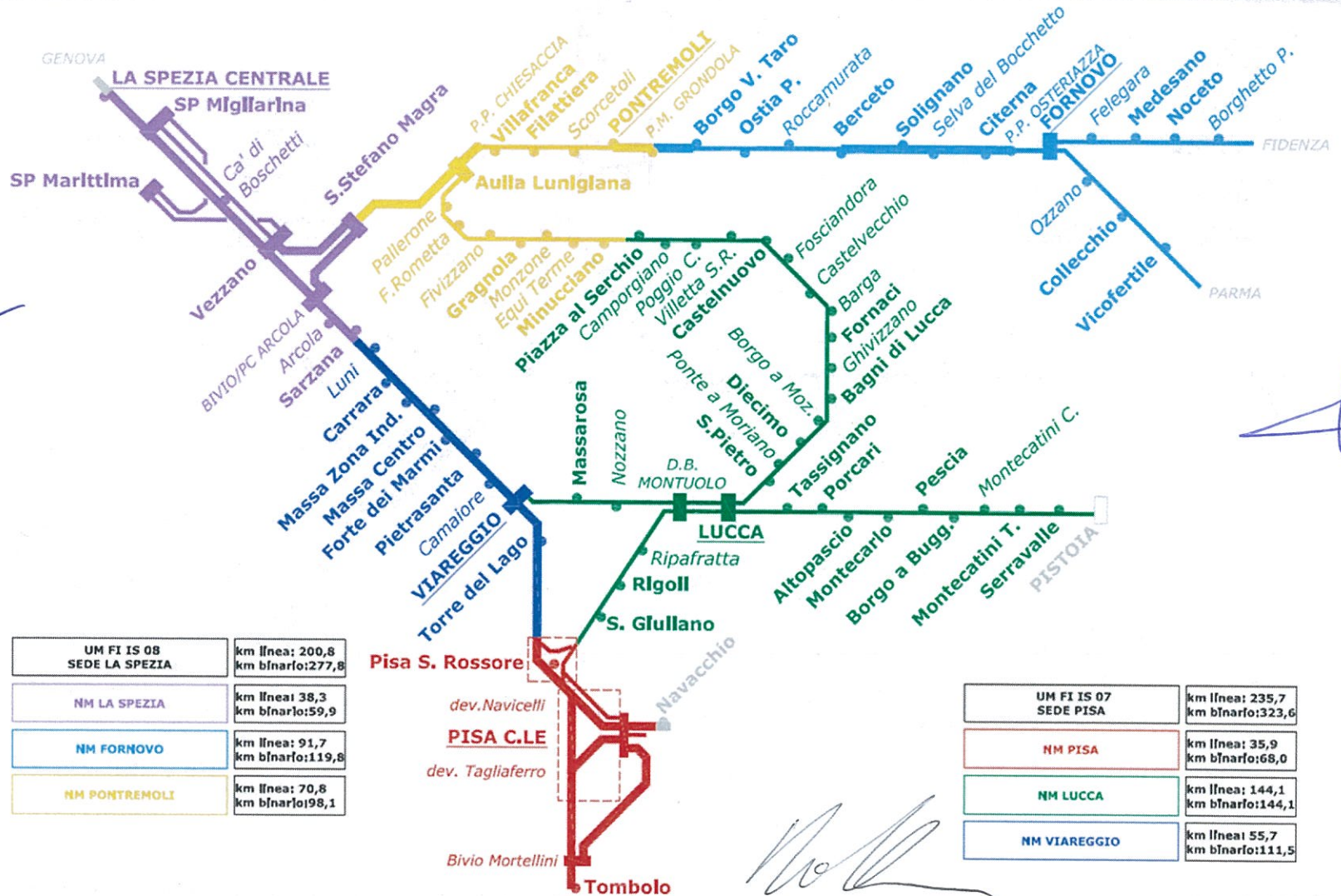
SM

AR

25

26

UT FI M3 - NUCLEI MANUTENTIVI delle UM FI IS07 e UM FI IS08



UM FI IS 08 SEDE LA SPEZIA	km linea: 200,8 km binario: 277,8
NM LA SPEZIA	km linea: 38,3 km binario: 59,9
NM FORNOVO	km linea: 91,7 km binario: 119,8
NM PONTREMOLI	km linea: 70,8 km binario: 98,1



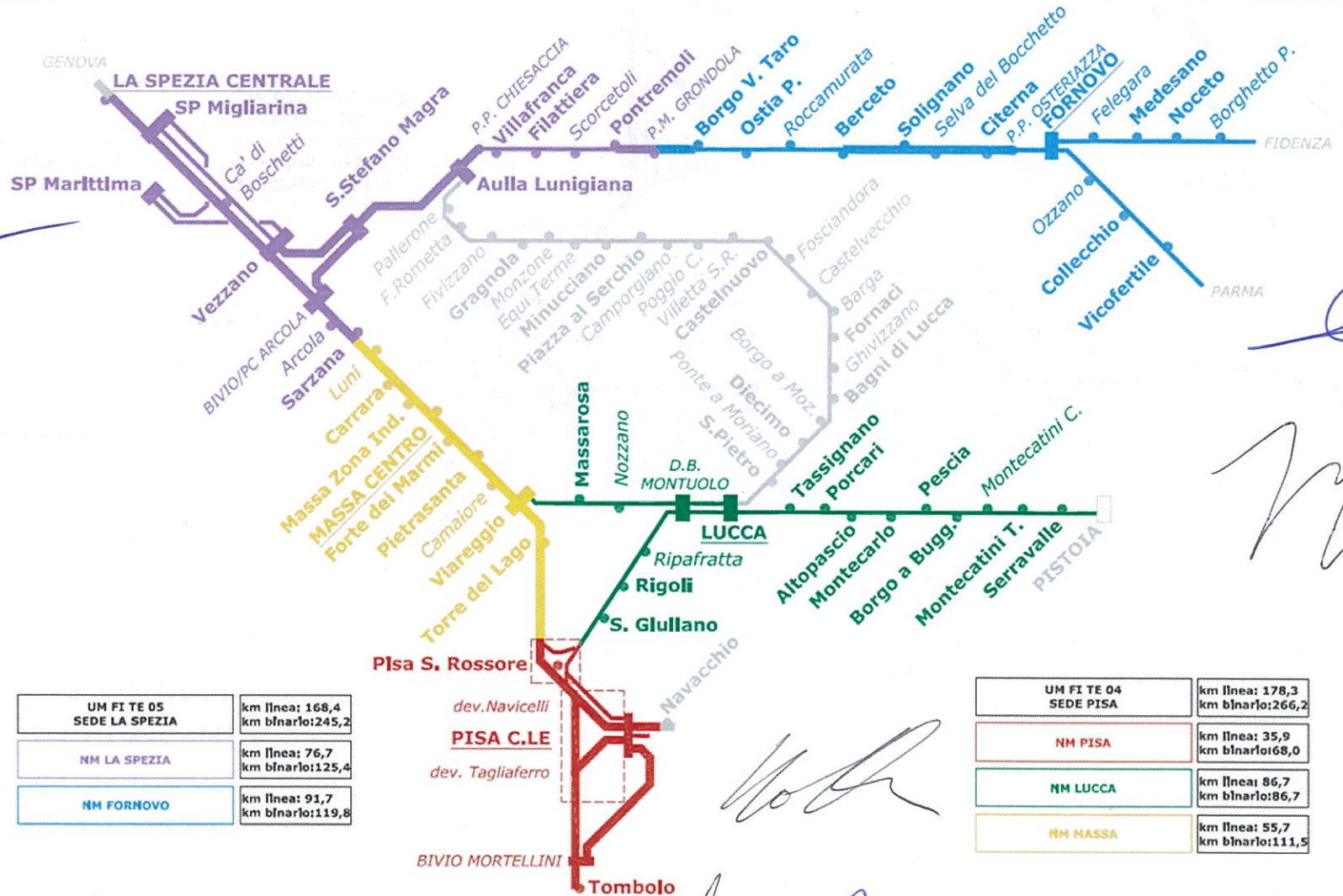
UM FI IS 07 SEDE PISA	km linea: 235,7 km binario: 323,6
NM PISA	km linea: 35,9 km binario: 68,0
NM LUCCA	km linea: 144,1 km binario: 144,1
NM VIAREGGIO	km linea: 55,7 km binario: 111,5

UT FI M3 - UM TE



UM FI TE 04 SEDE PISA	km linea: 178,3 km binario: 266,2
UM FI TE 05 SEDE LA SPEZIA	km linea: 168,4 km binario: 245,2

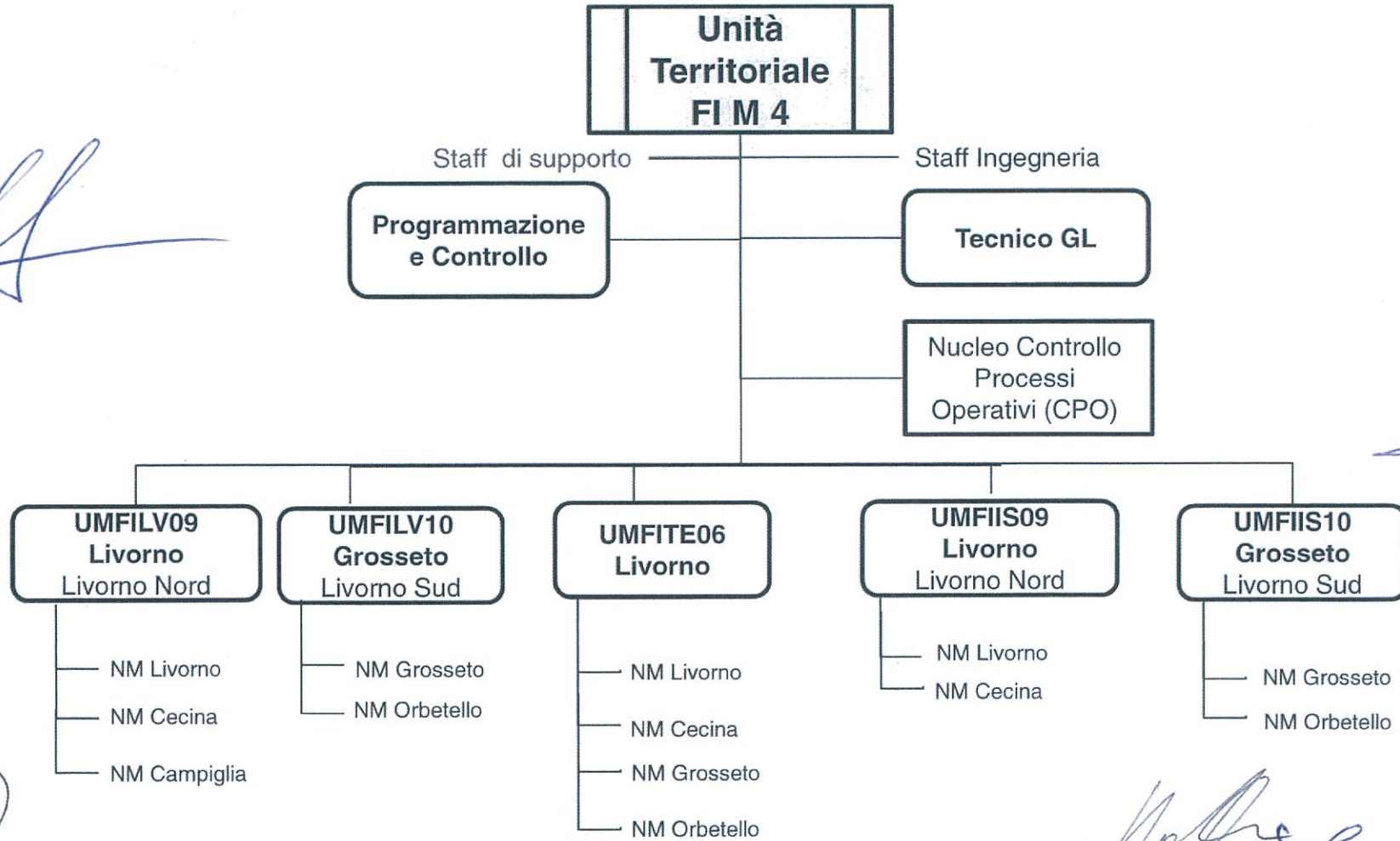
UT FI M3 – NUCLEI MANUTENTIVI delle UM FI TE04 e UM FI TE05



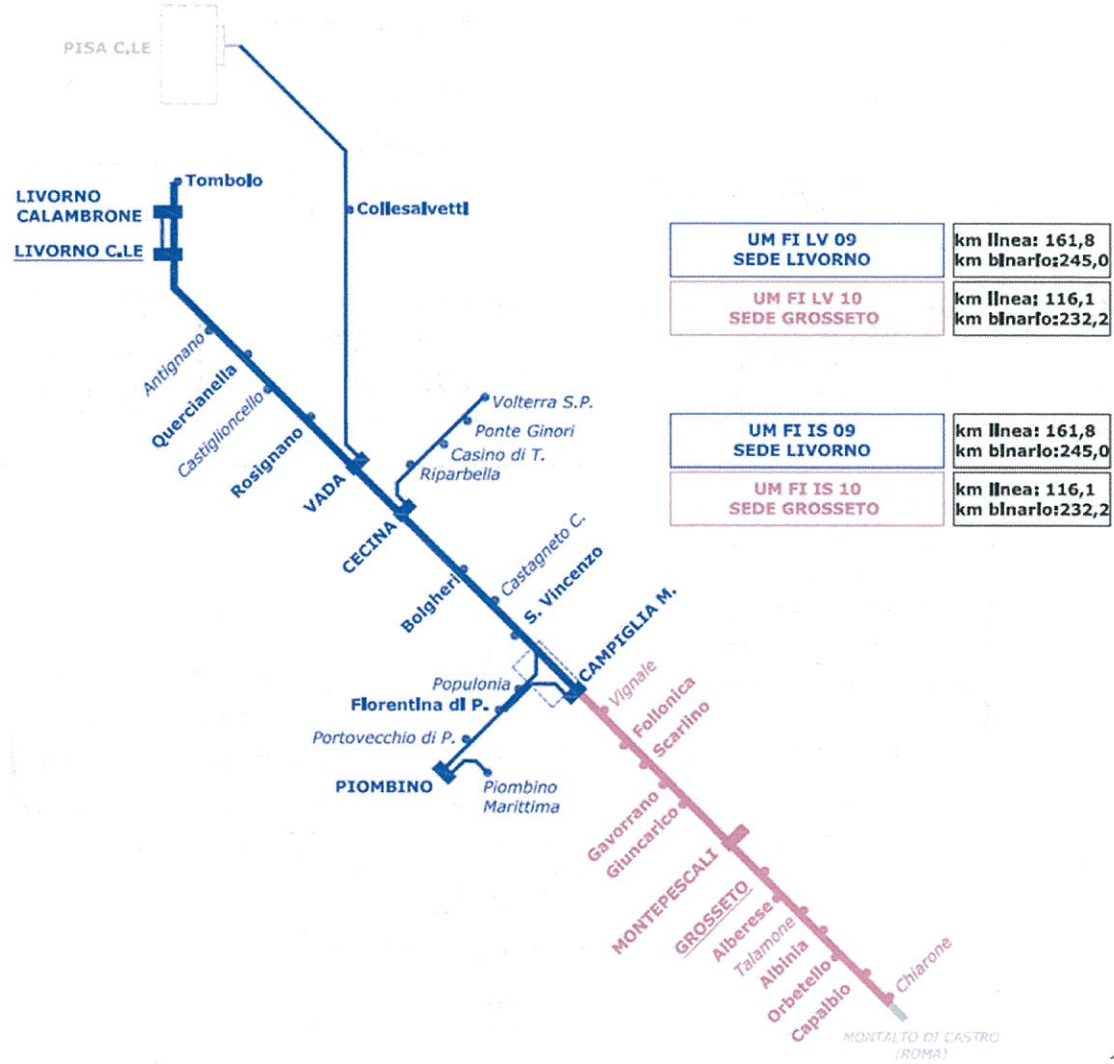
UM FI TE 05 SEDE LA SPEZIA	km linea: 168,4 km binario: 245,2
NM LA SPEZIA	km linea: 76,7 km binario: 125,4
NM FORNOOVO	km linea: 91,7 km binario: 119,8

UM FI TE 04 SEDE PISA	km linea: 178,3 km binario: 266,2
NM PISA	km linea: 35,9 km binario: 68,0
NM LUCCA	km linea: 86,7 km binario: 86,7
NM MASSA	km linea: 55,7 km binario: 111,5

Unità Territoriale LIVORNO



UT FI M4 - UM IS - UM LV



[Handwritten signature]

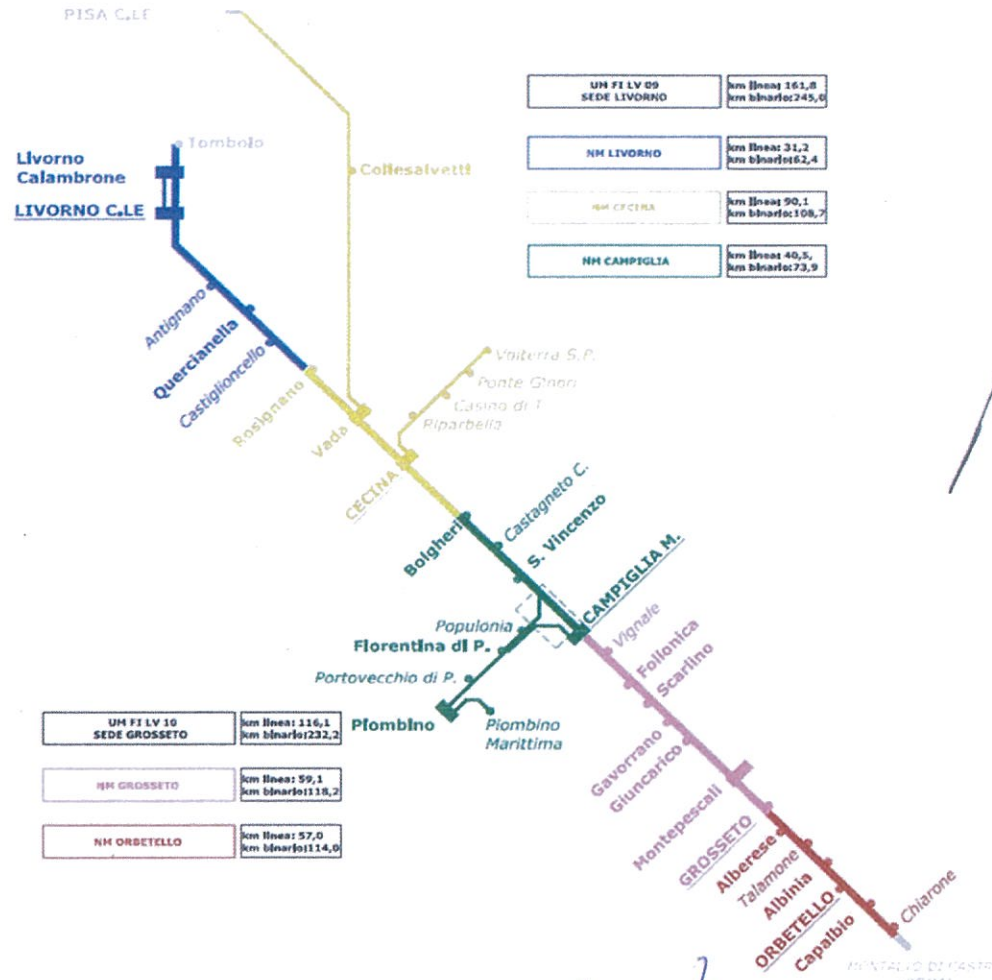
[Handwritten signature]

[Handwritten signature]

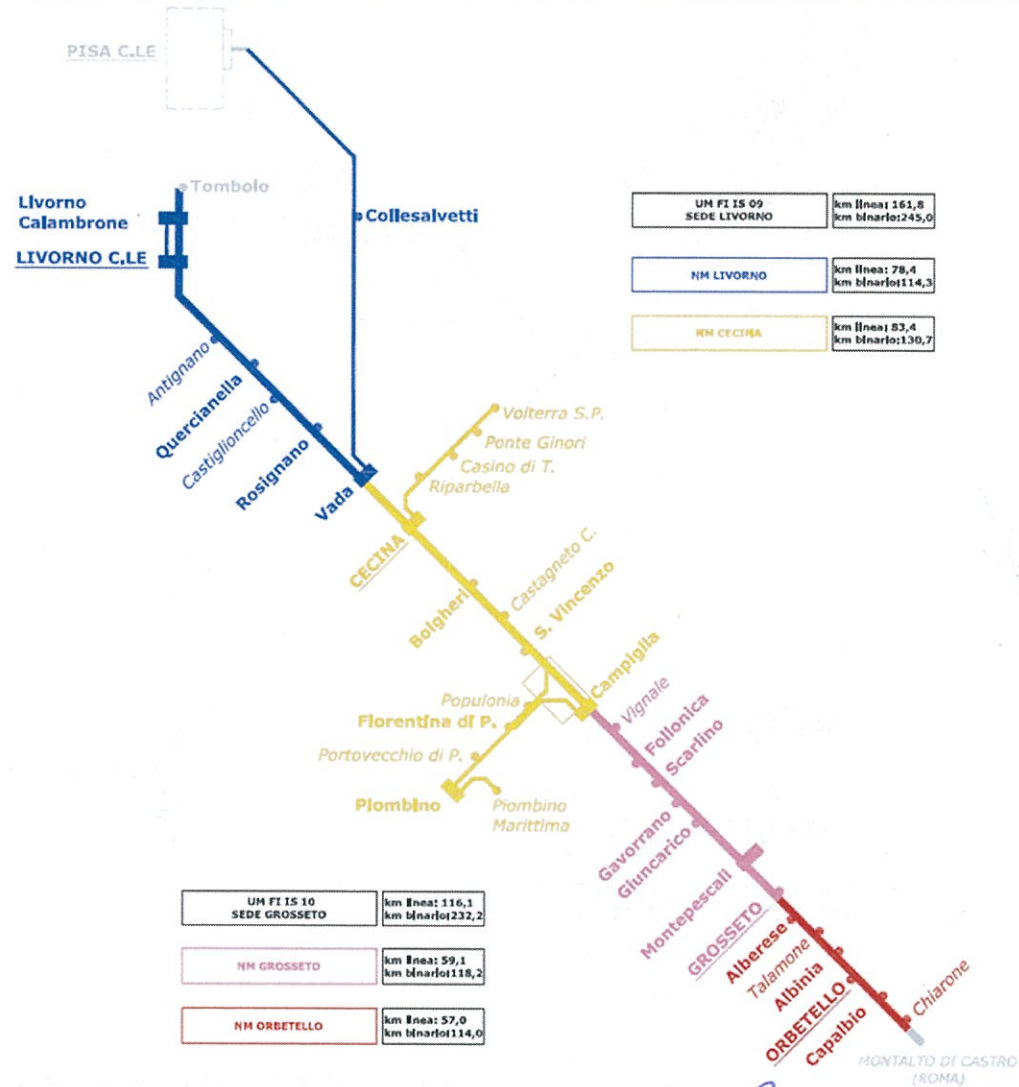
[Handwritten signature]

[Handwritten signature]

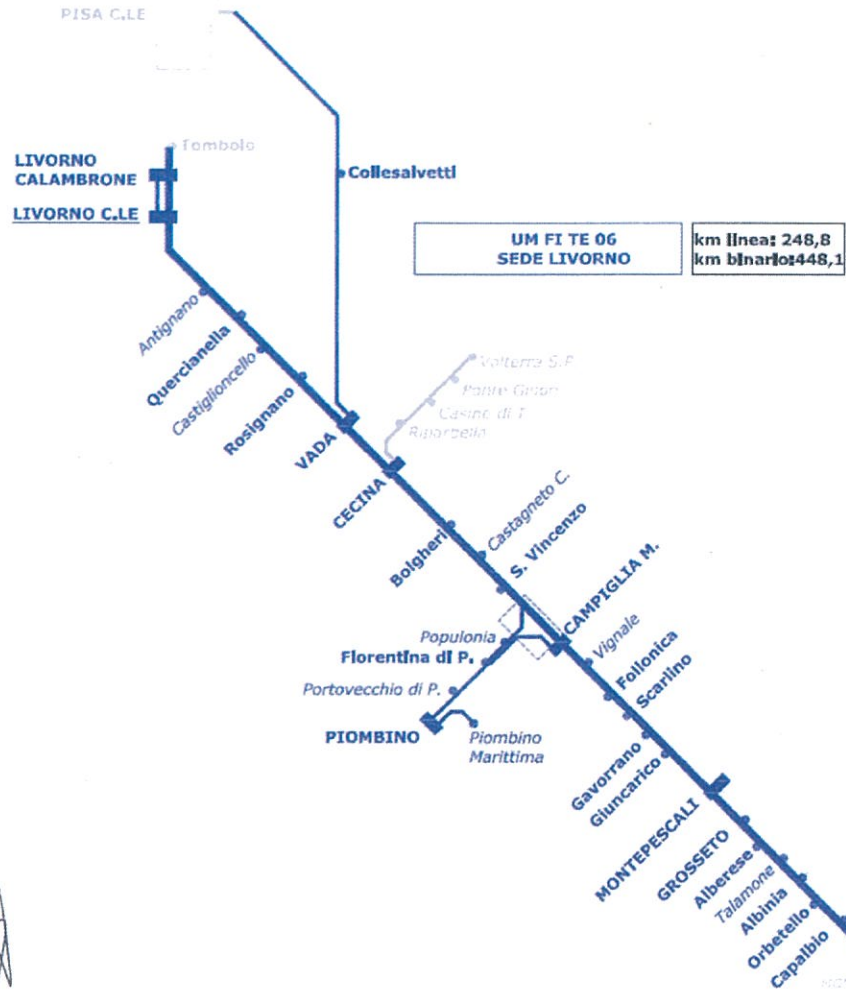
UT FI M4 - NUCLEI MANUTENTIVI delle UM FI LV09 e UM FI LV10



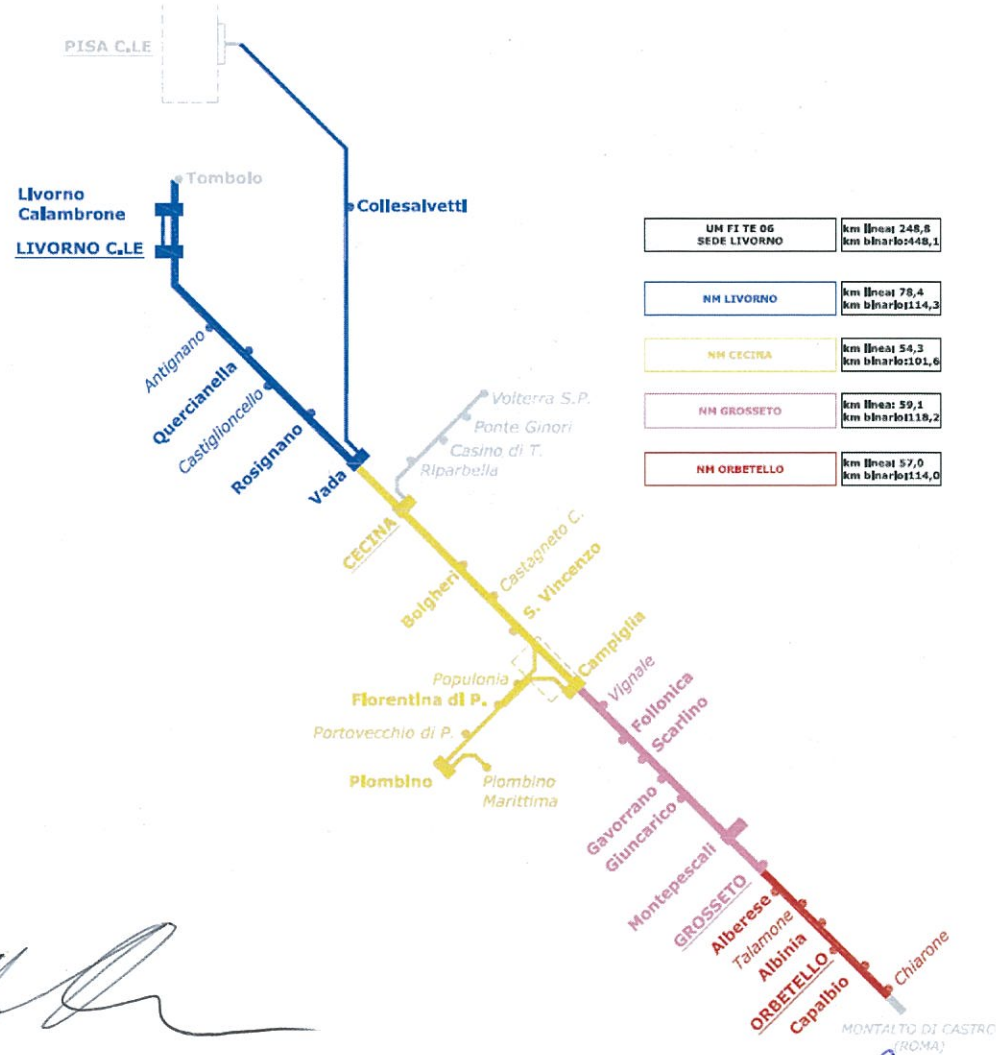
UT FI M4 - NUCLEI MANUTENTIVI delle UM FI IS09 E UM FI IS10



UT FI M4 - UM TE



UT FI M4 – NUCLEI MANUTENTIVI della UM FI TE 06



Presidi

Al fine di rendere equilibrate e omogenee le UM Lavori DD della U.T. Firenze Sud, è istituito il Nucleo Manutentivo "Rigutino DD", che assorbe la giurisdizione dell'ex Presidio "PC Rigutino".

In coerenza con i nuovi assetti organizzativi la Società non rileva altre situazioni che possano prevedere la trasformazione in Nuclei Manutentivi dei Presidi riportati di seguito.

La Società illustrerà in sede di confronto le motivazioni.

Pertanto ai dipendenti che hanno la propria sede amministrativa di lavoro in questi ultimi Presidi, saranno rivolte apposite manifestazioni di interesse finalizzate alla loro ricollocazione in altre sedi entro la data di entrata a regime della nuova organizzazione territoriale della Manutenzione Infrastrutture così come previsto dall'accordo nazionale dell'8 luglio 2015.

De

Sp

fal

Pa

Pa

Presidi

Evoluzione in coerenza con i nuovi assetti organizzativi

CDL	Attuali Presidi	Risorse Interessate		
		liv. B	liv.C	liv.D
Tronco Lavori Siena	<i>Asciano</i>			2
Zona TE Empoli	<i>Pontedera</i>		1	1
Zona TE La Spezia	<i>Pontremoli</i>		1	1
Tronco Lavori La Spezia	<i>Sarzana</i>		4	
Tr. Lavori Castelnuovo Garf.	<i>Piazza al Serchio</i>			3
Zona TE Orvieto	<i>Attigliano</i>			2
Tronco Lavori Orvieto Sud	<i>Attigliano</i>	1		2