

(*) o.d.l. in fase di rivisitazione

**Responsabile ITR
RSO – liv. A**

Responsabile Linea Produzione
RSO – liv. A
(consistenza n.1)

Responsabile Linea Qualità
Professional Senior – liv. A
(consistenza n.1)

ITR TO
Istruttori PdC: Turni a giornata 5/7 (36h)
(consistenza n. 5 Professional B)

I.A. Alessandria
Istruttori PdC: Turni a giornata 5/7 (36h)
(consistenza n. 4 Professional B)

I.A. Novara
Istruttori PdC: Turni a giornata 5/7 (36h)
(consistenza n. 2 Professional B)

I.A. Cuneo
Istruttori PdC: Turni a giornata 5/7 (36h)
(consistenza n. 2 Professional B)

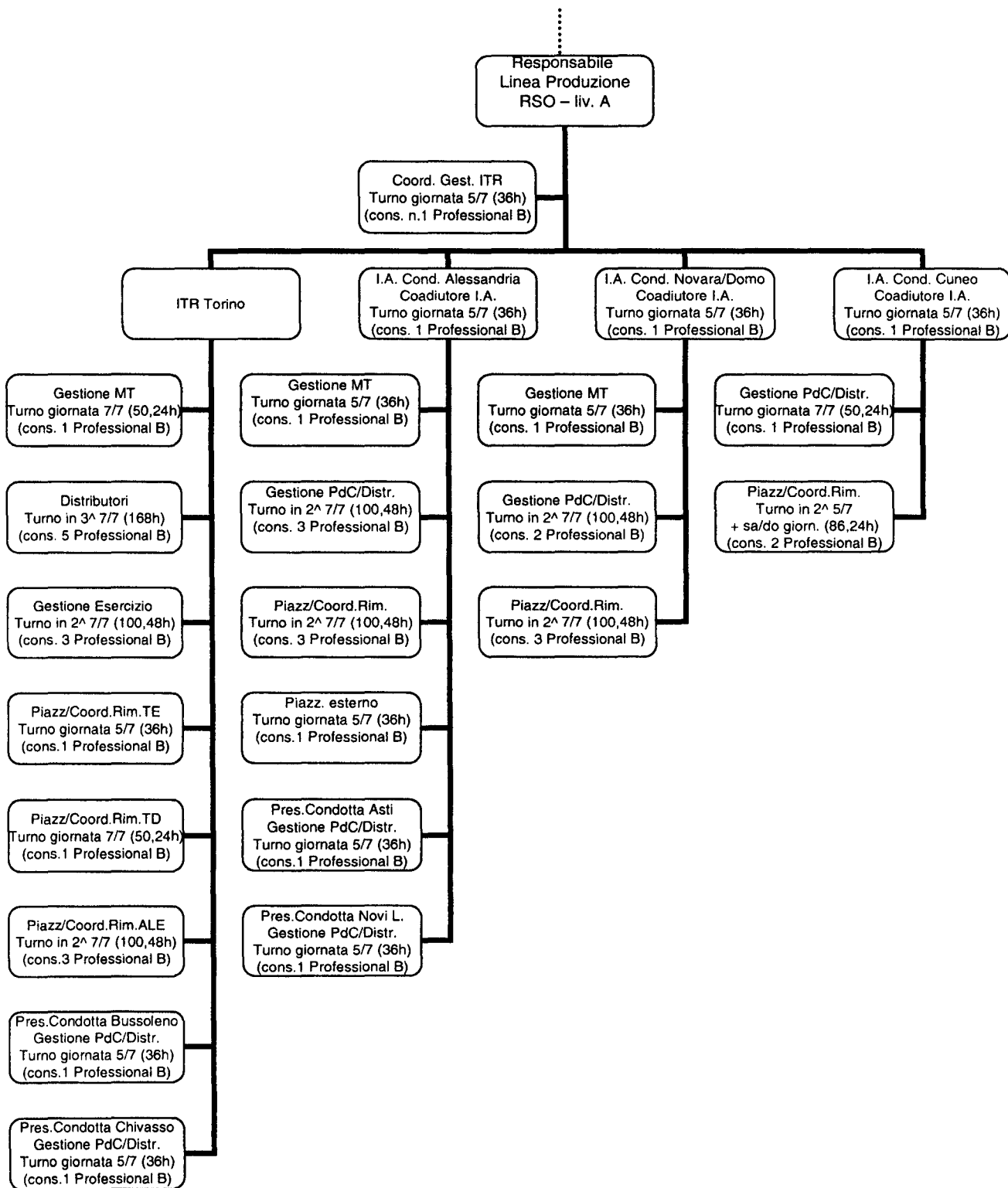
Presidio Condotta Asti
Istruttori PdC: Turno a giornata 5/7 (36h)
(consistenza n. 1 Professional B)

Presidio Condotta Bussoleno
Istruttori PdC: Turno a giornata 5/7 (36h)
(consistenza n. 1 Professional B)

Presidio Condotta Chivasso
Istruttori PdC: Turno a giornata 5/7 (36h)
(consistenza n. 0 Professional B)

Presidio Condotta Domodossola
Istruttori PdC: Turno a giornata 5/7 (36h)
(consistenza n. 1 Professional B)

Direzione Req. Piemonte – Produzione - ITR TORINO



SOR PIEMONTE

Responsabile: RSO Maurizio FONTOLAN

Programmazione: un agente liv.C

Segreteria Tecnica: un agente liv.D

Coordinamento Circolazione: un turno in 2[^] 7/7 (108,02 h) – cons. n.3 Professional

Coordinamento Materiali Pesanti: un turno in 3[^] 7/7 (168 h) – cons. n.6 Professional

Coordinamento Materiale ALE: un turno in 2[^] 7/7 (108,02 h) – cons. n.3 Professional

Coordinamento Materiale ALN: un turno in 2[^] 7/7 (108,02 h) – cons. n.4 Professional

Infotreno: un turno in 2[^] 7/7 (100,48 h) – cons. n.3 agenti liv.D/E 8°

Carrozze: un turno in 3[^] 7/7 (168 h) – cons. n.6 agenti liv.E 8°

Andamento treni: un turno in 2[^] 7/7 (108,02 h) – cons. n.3 agenti liv.E