

ORDINE DI SERVIZIO ORGANIZZATIVO n. 585/DRUO del 7 ago 2006
“Direzione Risorse Umane e Organizzazione”

Principali logiche organizzative

Al fine di migliorare il presidio territoriale delle relazioni sindacali, la struttura Relazioni Industriali, Pianificazione e Processi Amministrativi ridefinisce la propria articolazione organizzativa separando l'area Tirrenica Sud dalla Sicilia.

Inoltre, per un miglior presidio e nell'ottica di business partnership verso Assistenza Passeggeri e le Direzioni Alta Velocità, Passeggeri N/I e Passeggeri Regionale, la struttura Risorse Umane e Organizzazione Passeggeri ridefinisce la propria articolazione organizzativa, separando l'organizzazione e lo sviluppo dalla programmazione degli organici e selezione e prevedendo, inoltre, un presidio a supporto per i processi di risorse umane dedicati al business.

Sulla base di tali logiche, la Direzione Risorse Umane e Organizzazione, si riarticola come segue.

In ambito RELAZIONI INDUSTRIALI, PIANIFICAZIONE E PROCESSI AMMINISTRATIVI:

- la struttura organizzativa RELAZIONI SINDACALI TIRRENICA SUD E SICILIA, la cui responsabilità è affidata *ad interim* a Gervasio GALIENA, cambia denominazione in RELAZIONI SINDACALI TIRRENICA SUD, acquisisce la responsabilità dei territori di Calabria e Campania e trasferisce la sede a Napoli;
- è istituita la struttura organizzativa RELAZIONI SINDACALI SICILIA, la cui responsabilità è affidata a Ettore SATARIANO, con sede Palermo.

In ambito RISORSE UMANE E ORGANIZZAZIONE PASSEGGERI:

sono istituite:

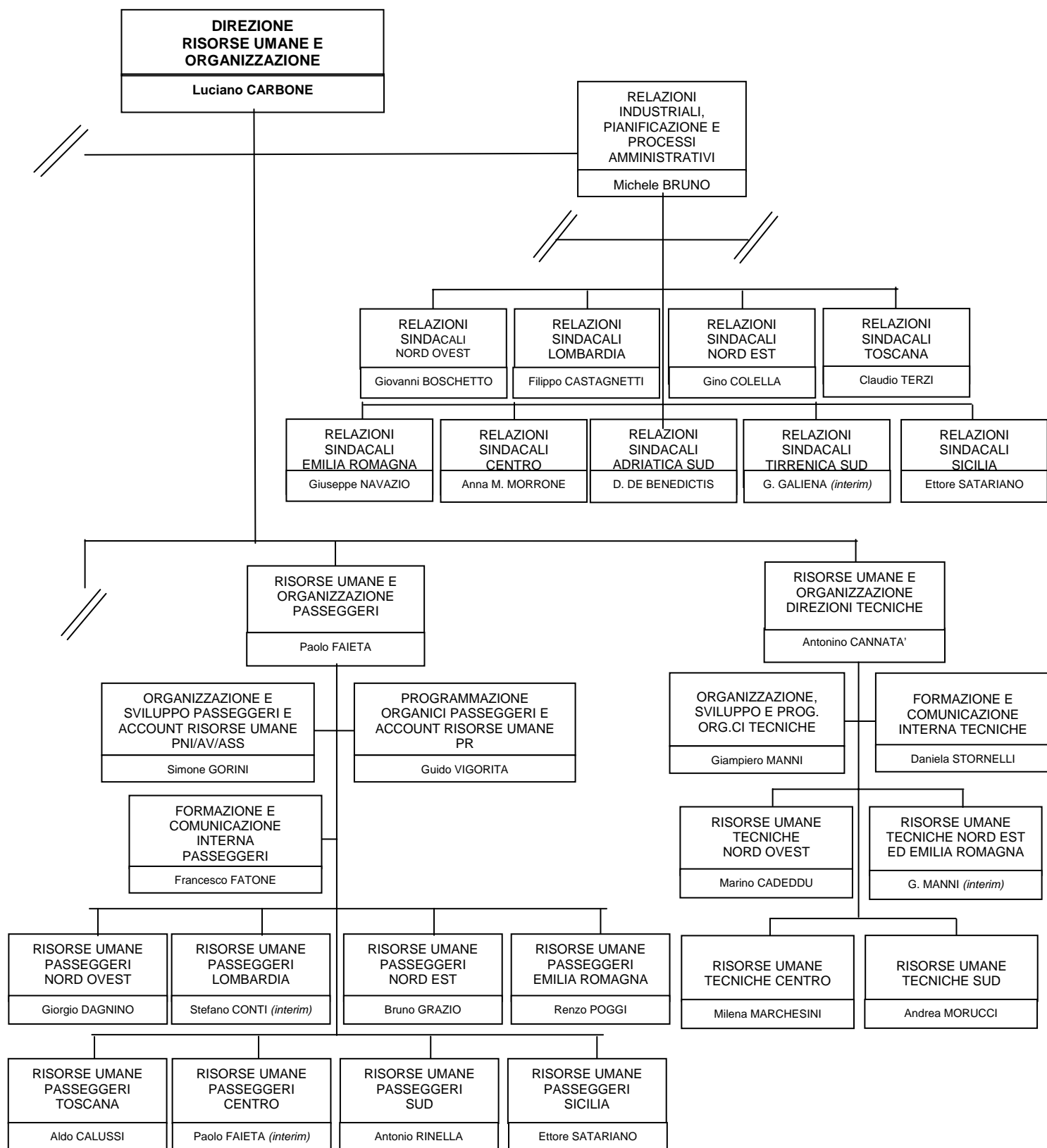
- la struttura organizzativa ORGANIZZAZIONE E SVILUPPO PASSEGGERI E ACCOUNT RISORSE UMANE PNI/AV/ASS è affidata a Simone GORINI, con sede Roma, e acquisisce le responsabilità dei processi di organizzazione e sviluppo;
- la struttura organizzativa PROGRAMMAZIONE ORGANICI PASSEGGERI E ACCOUNT RISORSE UMANE PR è affidata a Guido VIGORITA, con sede Roma e acquisisce le responsabilità del processo di programmazione organici e reclutamento;
- la struttura organizzativa ORGANIZZAZIONE, SVILUPPO E PROGRAMMAZIONE ORGANICI PASSEGGERI è soppressa;
- la struttura organizzativa RISORSE UMANE PASSEGGERI CENTRO è affidata *ad interim* a Paolo FAIETA;
- la struttura organizzativa RISORSE UMANE PASSEGGERI SICILIA è affidata a Ettore SATARIANO.

In ambito RISORSE UMANE E ORGANIZZAZIONE DIREZIONI TECNICHE:

- la struttura organizzativa RISORSE UMANE TECNICHE SUD è affidata a Andrea MORUCCI;
- la struttura organizzativa RISORSE UMANE TECNICHE NORD EST ED EMILIA ROMAGNA è affidata *ad interim* a Giampiero MANNI.

Stefano BARTOLOMEI assume altro incarico nel Gruppo.

Articolazione organizzativa



La struttura organizzativa RELAZIONI SINDACALI SICILIA, è affidata a Ettore SATARIANO, con le specificazioni di seguito indicate.

Aree di Responsabilità

In coerenza con gli indirizzi e le politiche aziendali e di Gruppo e per l'area territoriale di competenza:

- cura -sulla base degli indirizzi forniti dalla competente struttura di Relazioni Sindacali e dalle informazioni fornite dalle strutture Risorse Umane (centrali e territoriali) dedicate al business e dalle strutture operative presenti nel territorio- il presidio delle relazioni sindacali;
- cura l'omogenea applicazione delle risoluzioni sindacali relativi agli istituti contrattuali, interfacciandosi con le Risorse Umane territoriali per la corretta ed uniforme interpretazione;
- fornisce le informazioni utili a Relazioni Sindacali, secondo modalità e standard definiti, ed elabora il report relativo al territorio di competenza.

Sede Palermo

Articolazione organizzativa

RELAZIONI INDUSTRIALI,
PIANIFICAZIONE E
PROCESSI AMMINISTRATIVI



La struttura organizzativa ORGANIZZAZIONE E SVILUPPO PASSEGGERI E ACCOUNT RISORSE UMANE PNI/AV/ASS è affidata a Simone GORINI, con le specificazioni di seguito indicate.

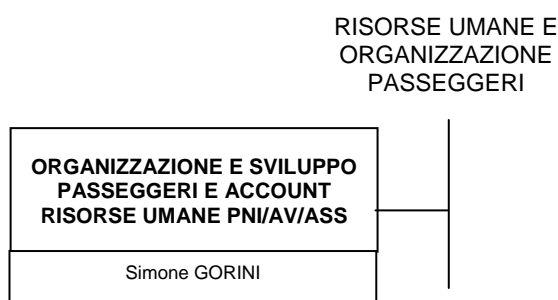
Are di Responsabilità

In coerenza con gli indirizzi e le politiche aziendali e di Gruppo, raccordandosi con le competenti strutture centrali di Direzione e per l'ambito di competenza:

- cura, a supporto del Responsabile, il presidio dei rapporti con la Direzione Passeggeri N/I, Direzione Alta Velocità e Assistenza Passeggeri per la rilevazione e la risoluzione delle esigenze in materia di risorse umane e organizzazione, attivando le competenti strutture di DRUO per l'analisi, la progettazione e la relativa implementazione;
- cura, raccordandosi con le strutture territoriali e per il business di competenza, il consolidamento delle informazioni connesse alle attività di monitoraggio e reporting di DRUO;
- cura l'elaborazione di studi ed analisi di progettazione organizzativa e di reingegnerizzazione dei processi, la relativa implementazione, lo sviluppo di procedure operative ed il monitoraggio dell'efficacia di funzionamento, nonché la valutazione delle proposte di miglioramento/ottimizzazione relativa al funzionamento operativo delle strutture e dei processi, elaborate dalle competenti strutture di RU territoriali, secondo le linee guida definite dalla competente struttura di Organizzazione, Sviluppo e Risorse Umane Staff;
- cura l'elaborazione delle proposte di conferimento/revoca e aggiornamento dei poteri e delle relative procure;
- cura l'applicazione delle politiche retributive e di MBO definite dalla competente struttura di Organizzazione, Sviluppo e Risorse Umane Staff, assicurando il rispetto dell'iter autorizzativo;
- cura la formulazione di proposte di accesso alla dirigenza e la valutazione delle proposte di accesso all'area quadri, anche sulla base delle esigenze identificate dalle strutture RU territoriali, interfacciandosi con la competente struttura di Organizzazione, Sviluppo e Risorse Umane Staff, nonché la predisposizione dei relativi report.

Sede Roma

Articolazione organizzativa



La responsabilità della struttura organizzativa PROGRAMMAZIONE ORGANICI PASSEGGERI E ACCOUNT RISORSE UMANE PR è affidata a Guido VIGORITA, con le specificazioni di seguito indicate.

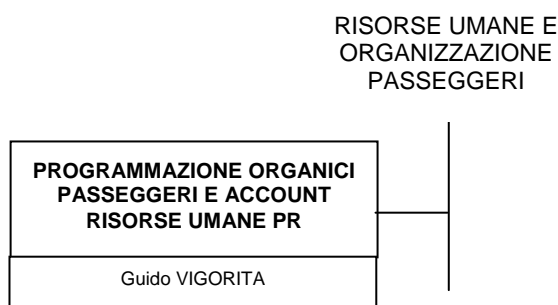
Are di Responsabilità

In coerenza con gli indirizzi e le politiche aziendali e di Gruppo, raccordandosi con le competenti strutture centrali di Direzione e per l'ambito di competenza:

- cura, a supporto del Responsabile, il presidio dei rapporti con la Direzione Passeggeri Regionale per la rilevazione e la risoluzione delle esigenze in materia di risorse umane e organizzazione, attivando le competenti strutture di DRUO per l'analisi, la progettazione e la relativa implementazione;
- cura, raccordandosi con le strutture territoriali e per il business di competenza, il consolidamento delle informazioni connesse alle attività di monitoraggio e reporting di DRUO;
- cura la programmazione del fabbisogno quali-quantitativo degli organici nel breve periodo, consolidando i fabbisogni rilevati dalle competenti strutture di RU territoriali, e, sulla base di quanto definito dalla competente struttura di Relazioni Industriali, Pianificazione e Processi Amministrativi, ne assicura il monitoraggio degli avanzamenti;
- cura la verifica degli impatti sugli organici delle strutture interessate, derivanti da riasseti e riorganizzazioni aziendali, anche sulla base delle analisi effettuate dalla competente struttura di Pianificazione Organici e Costo del Lavoro;
- cura la realizzazione del processo di selezione del personale di competenza, interfacciandosi con la competente struttura di Organizzazione, Sviluppo e Risorse Umane Staff.

Sede Roma

Articolazione organizzativa



Il presente OdSO ha decorrenza 1 settembre 2006.

FIRMATO
Luciano Carbone