



Riorganizzazione

Direzione Risorse Umane e Organizzazione

28 Luglio 2005

RUO – Logiche di ridisegno della struttura

- **Presidio unico della famiglia professionale delle risorse umane ed organizzazione al fine di sviluppare la massa critica e le competenze core**
- **Cambiamento del ruolo da “servizio” a supporto del business e delle esigenze del personale**
- **Articolazione organizzativa centrale e territoriale secondo le specificità di supporto verso i business e verso il personale dei singoli processi**
- **Uniformità delle politiche tra i business e sul territorio e loro applicazione equa e trasparente per:**
 - sviluppo
 - formazione
 - gestione operativa
 - gestione delle relazioni sindacali
 - gestione amministrativa

RUO – Logiche di ridisegno della struttura

- Focalizzazione delle responsabilità di **Relazioni Industriali** con una struttura dedicata che opera al centro e sul territorio tramite:
 - **Relazioni Industriali** centrali per le relazioni con le OO.SS. Nazionali e le associazioni industriali.
 - **Presidi territoriali trasversali ai diversi business** (DGOP, DGOL, DOT) che si raccordano con i responsabili Risorse Umane dedicate alle Direzioni per assicurare allineamento scelte organizzative e gestionali e confronto con le organizzazioni sindacali nazionali e territoriali.
 - **Presidio centrale** per la gestione del processo amministrativo e omogeneizzazione e standardizzare di processi operativi interni e le interfacce esterne dell'azienda.
 - **Strutture territoriali** che assicurano il servizio amministrativo per il territorio di competenza interfacciandosi con le strutture organizzative aziendali e con le competenti strutture territoriali delle società di servizio.
 - Centralizzazione della responsabilità sulla Pianificazione organici e costo del lavoro e per il monitoraggio del contenzioso del lavoro

RUO – Logiche di ridisegno della struttura

I Responsabili Risorse Umane dedicate alle Direzioni Generali Operative e Direzioni Tecniche:

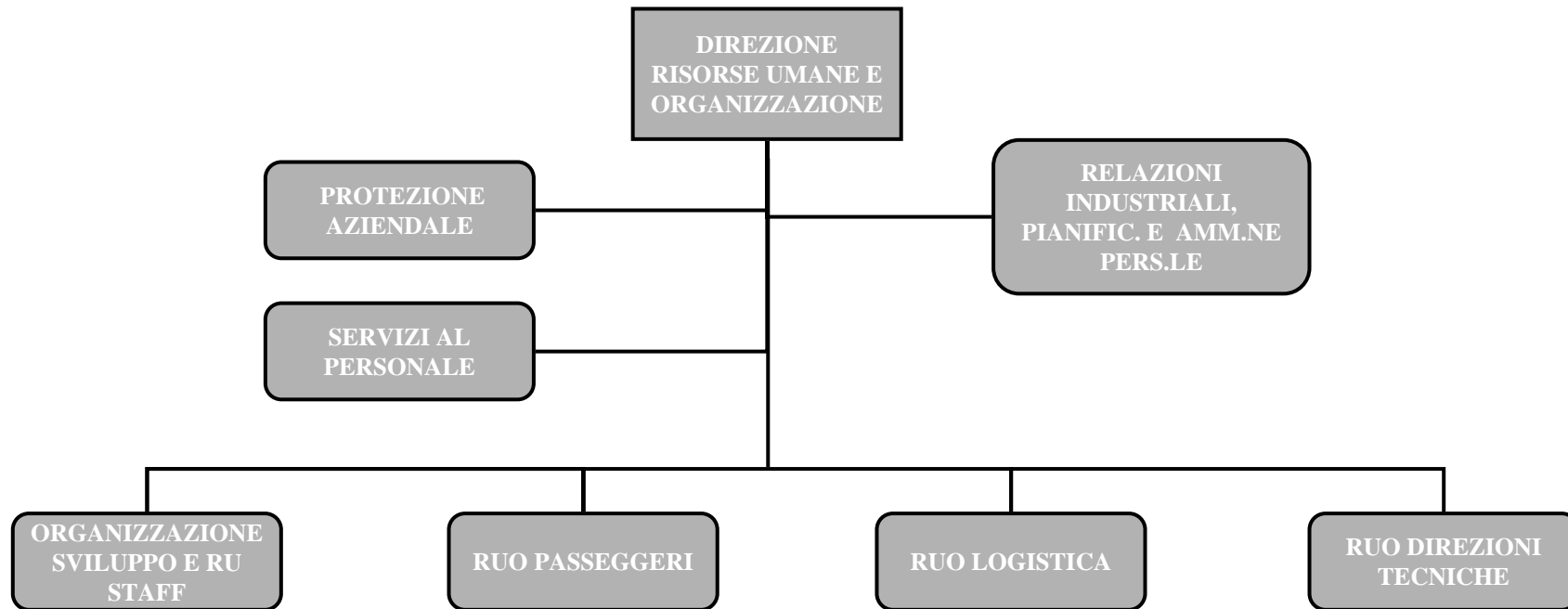
- **Strutture centrali snelle**, per quanto i processi di organizzazione, programmazione organici, sviluppo, formazione e comunicazione interna;
- raccordo con le relative strutture di Sviluppo e Organizzazione centrali per la valutazione, verifica e validazione delle proposte di piani e progetti;
- **strutture dedicate per territorio – RU Territoriale**, per quanto attiene al processo di gestione operativa del personale e supporto specifico per tale processo ai responsabili territoriali del business;
 - raccordo con il Responsabile delle Relazioni Sindacali del medesimo territorio per l'allineamento tra analisi, valutazione e scelte organizzative e gestione aziendali e confronto con le organizzazioni sindacali nazionali e territoriali.

RUO – Logiche di ridisegno della struttura

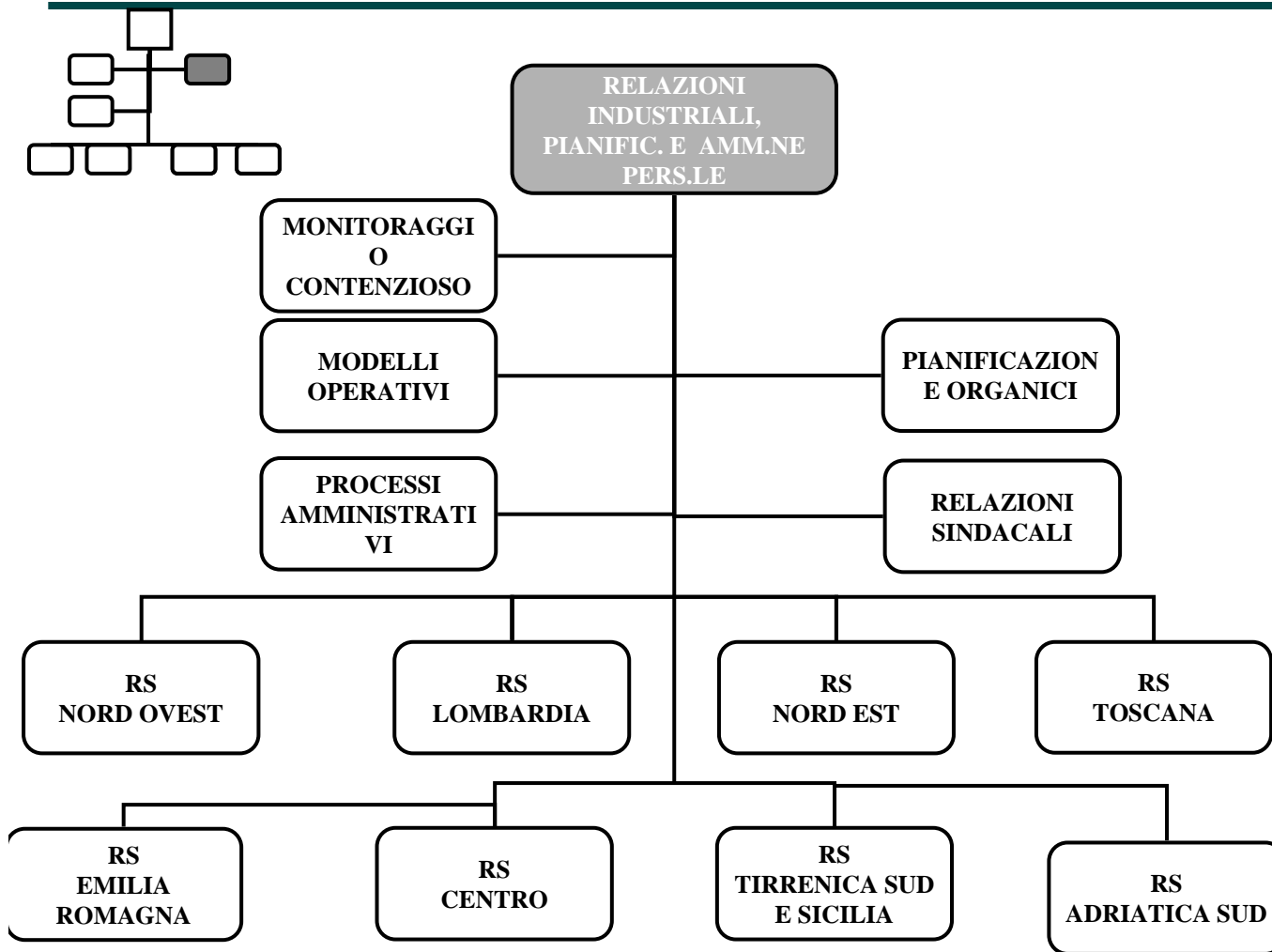
Organizzazione, Sviluppo e Risorse Umane Staff:

- **Struttura centrale di riferimento che opera a supporto delle strutture di Staff delle RU di business** per i processi di:
 - organizzazione,
 - selezione,
 - sviluppo/gestione,
 - sistema competenze,
 - formazione,
 - comunicazione interna;garantendo coerenza sul territorio e tra i business
- **Garantisce la gestione risorse umane delle direzioni staff e relativa programmazione organici.**

Direzione Risorse Umane e Organizzazione



Relazioni Industriali e Pianificazione e Amministrazione Personale

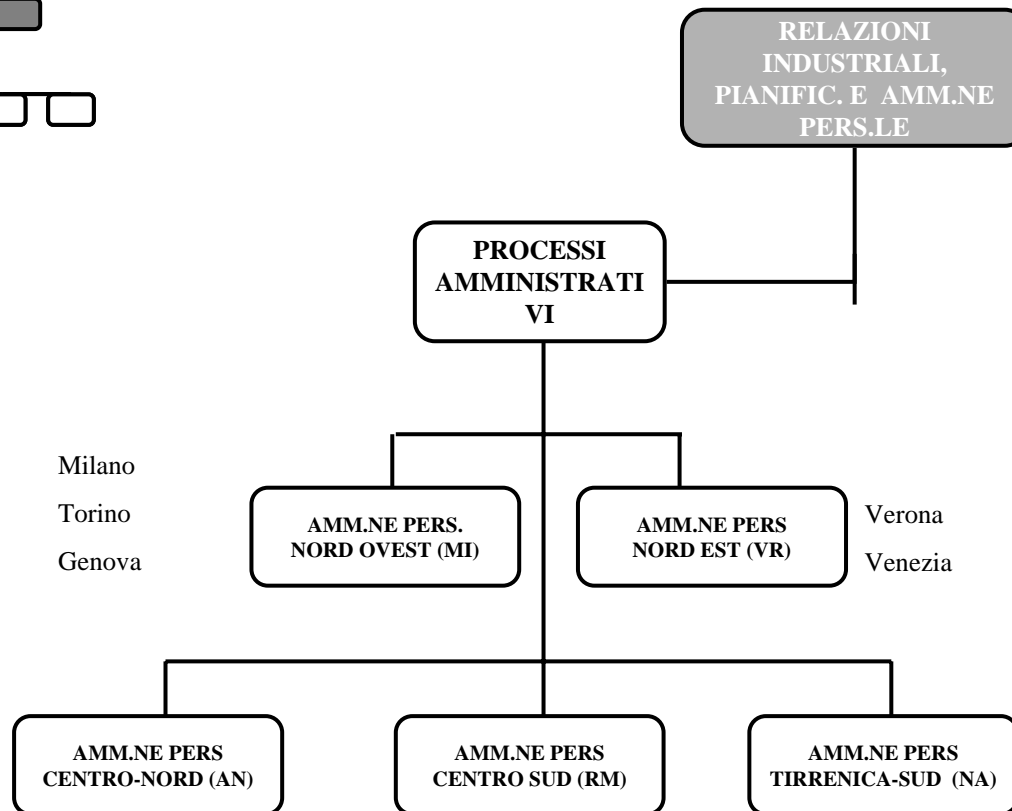
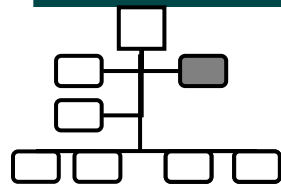


Logiche di dettaglio

✓ Pianificazione e Relazioni Industriali

- Operano al centro per le relazioni con le OO.SS. Nazionali e le associazioni industriali, e sul territorio attraverso presidi territoriali trasversali ai diversi business;
- I presidi territoriali sono definiti tenendo conto dei modelli territoriali di business prevalenti, e secondo la dimensione della popolazione aziendale interessata;
- I presidi territoriali svolgono anche il ruolo di raccordo verso i responsabili Risorse Umane per business per assicurare l'allineamento tra analisi, valutazione e scelte organizzative e gestionali e confronto con le organizzazioni sindacali nazionali e territoriali;
- Centralizzata la responsabilità sulla pianificazione organici e per il monitoraggio del contenzioso con responsabilità separata dalle relazioni sindacali

Relazioni Industriali e Pianificazione e Amministrazione Personale

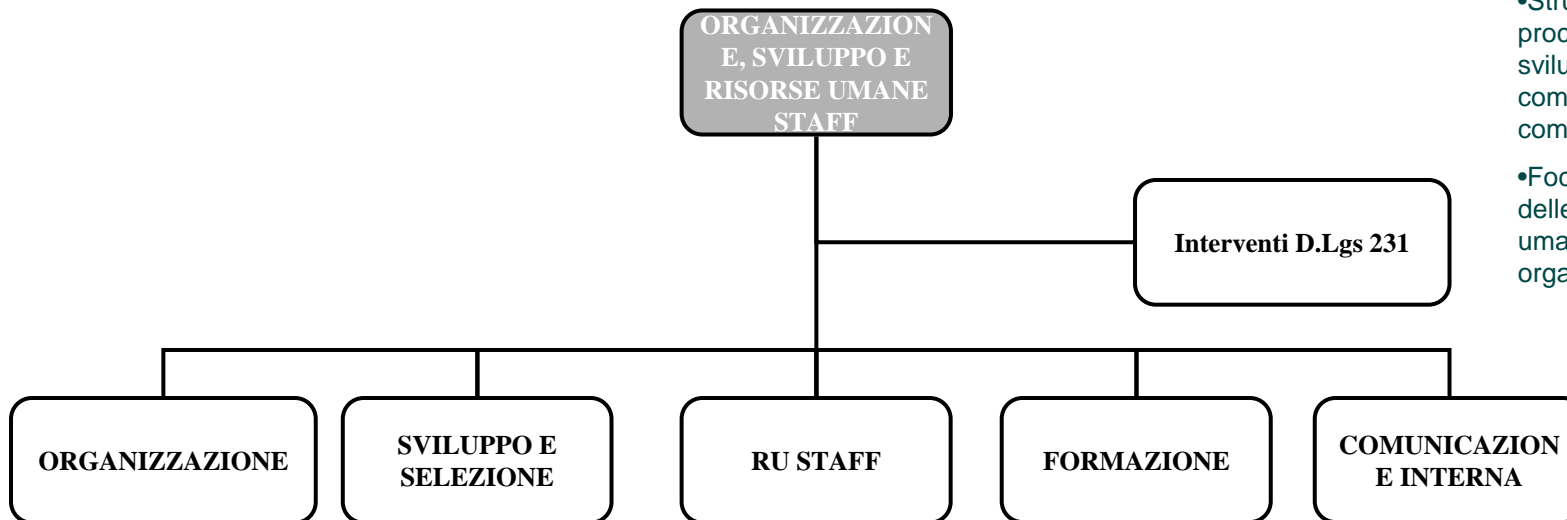
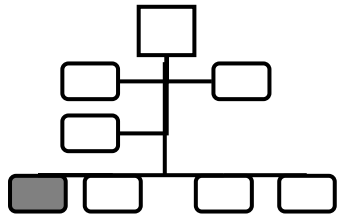


Logiche di dettaglio

✓ Processi Amministrativi

- presidio centrale che coordina le strutture territoriali di amministrazione personale, finalizzato anche ad uniformare e standardizzare i processi operativi interni e le interfacce esterne all'azienda;
- Le strutture territoriali assicurano il servizio amministrativo per il territorio di competenza, interfacciandosi con le strutture organizzative aziendali e con le competenti strutture territoriali delle società di servizio

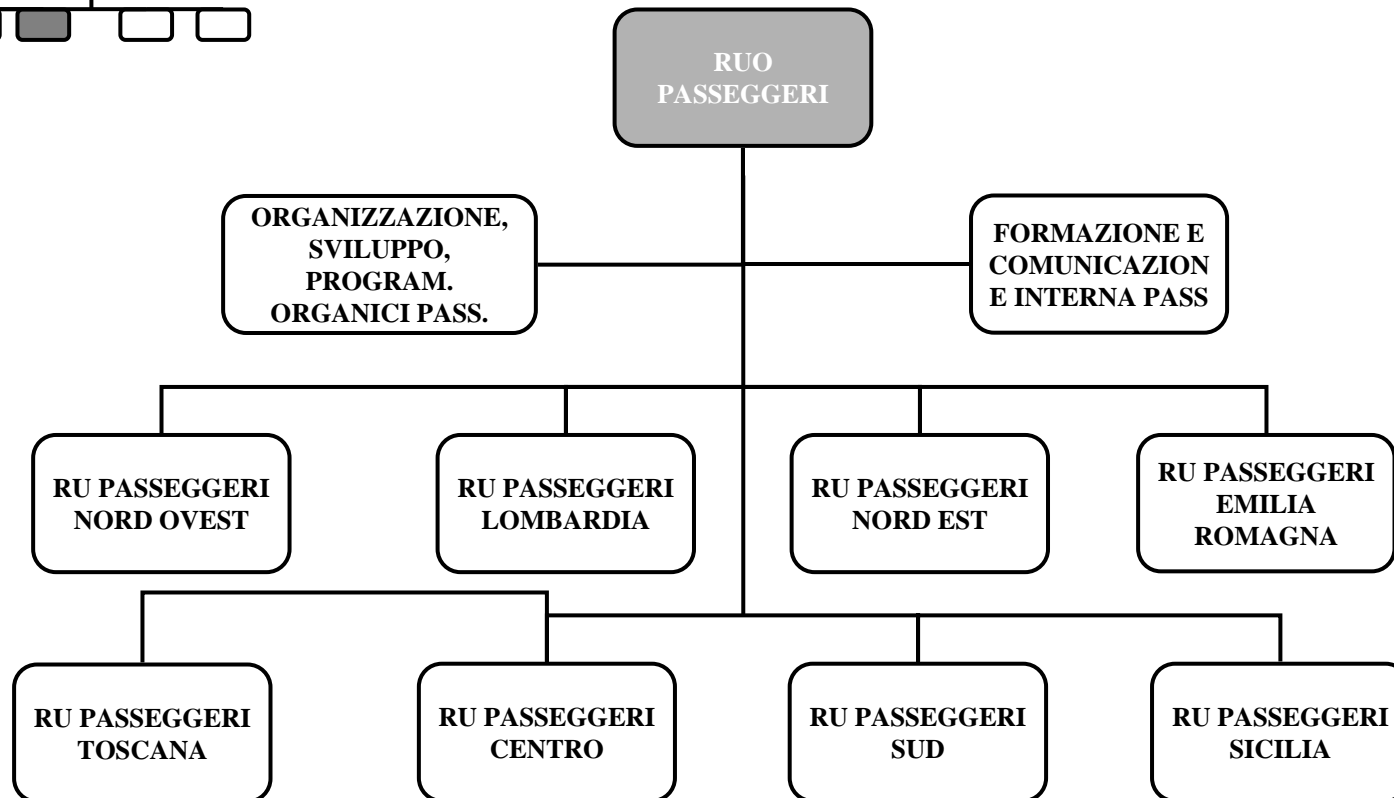
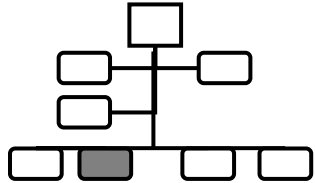
Organizzazione e Sviluppo e Risorse Umane staff



Logiche di dettaglio

- Struttura centrale di riferimento per i processi di organizzazione, selezione, sviluppo/gestione, sistema competenze, formazione, comunicazione interna;
- Focalizzazione, distinta dallo Sviluppo, delle responsabilità di gestione risorse umane staff e relativa programmazione organici.

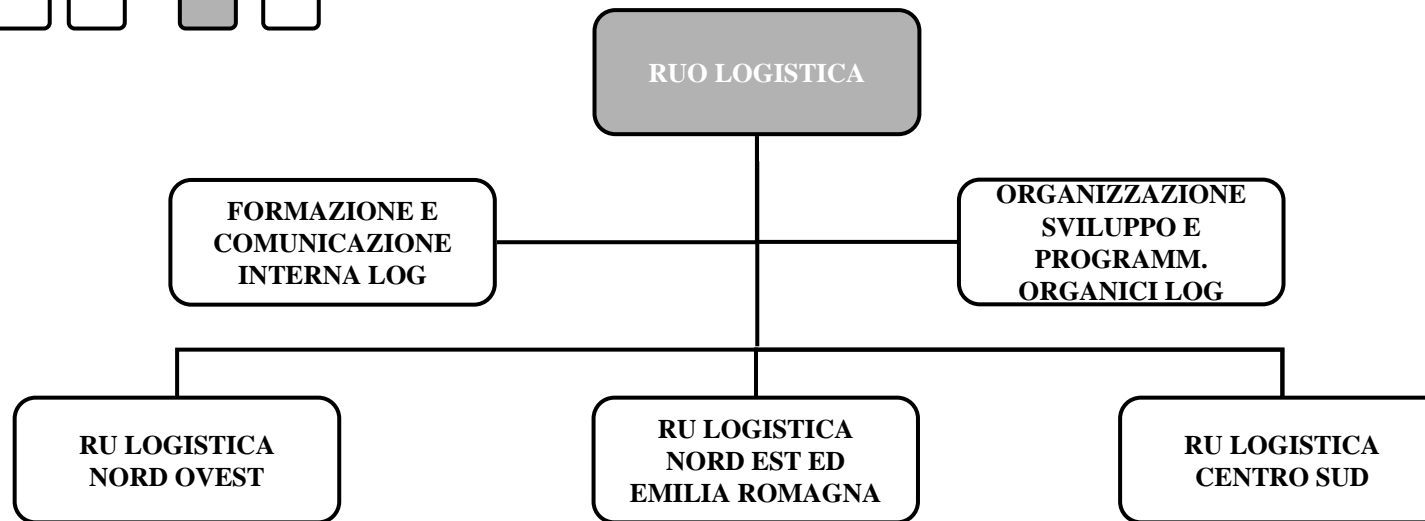
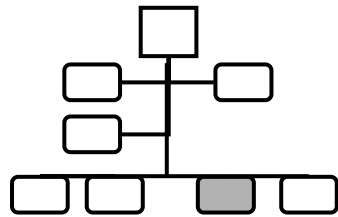
RUO Passeggeri



Logiche di dettaglio per RUO per business

- Strutture centrali snelle, per quanto attiene ai processi di organizzazione, programmazione organici, sviluppo, formazione e comunicazione interna, che si raccordano con le relative strutture di staff della Direzione per la valutazione, verifica e validazione delle proposte di piani e progetti;
- strutture dedicate per territorio, per quanto attiene al processo di gestione operativa del personale (organizzazione di dettaglio ed operativa, mobilità, iter di sviluppo orizzontale e verticale), e supporto specifico per tale processo ai responsabili territoriali del business;
- Le strutture territoriali si raccordano con il Responsabile delle Relazioni Sindacali del medesimo territorio per l'allineamento tra analisi, valutazione e scelte organizzative e gestione aziendali e confronto con le organizzazioni sindacali nazionali e territoriali.
- I territori sono stati accorpati analogamente all'articolazione del Business

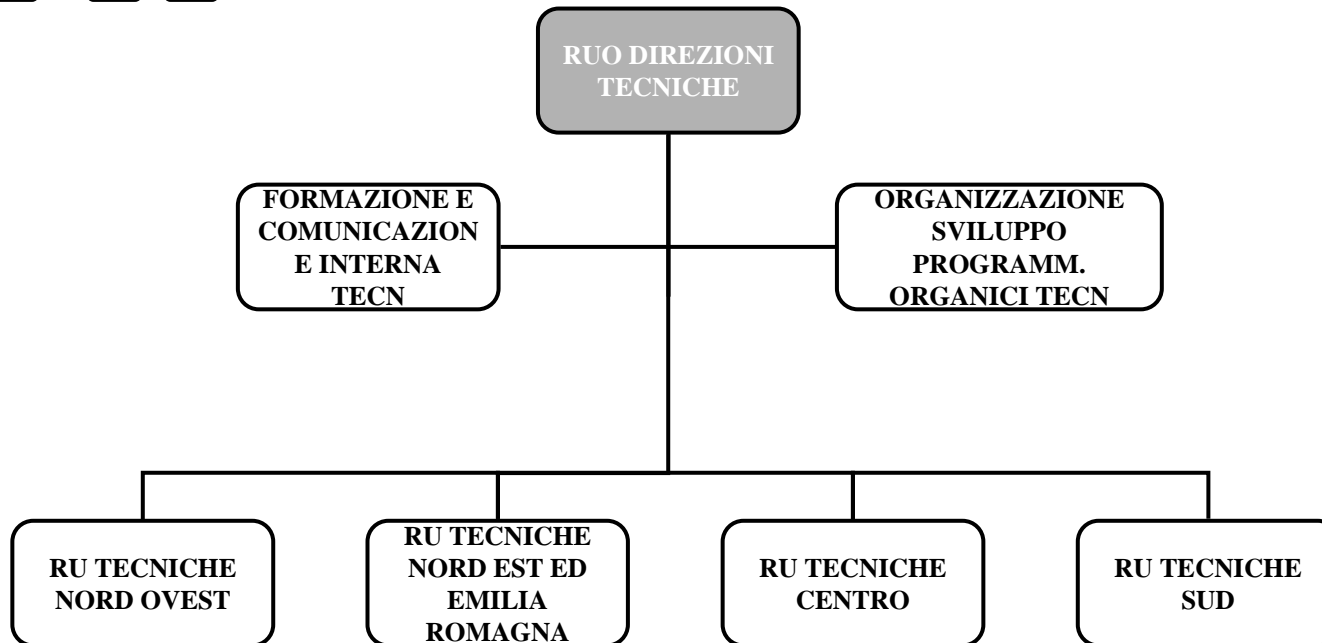
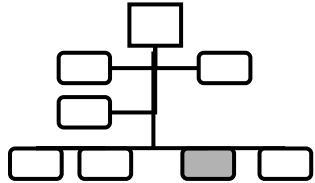
RUO Logistica



Logiche di dettaglio per RUO per business

- Strutture centrali snelle, per quanto attiene ai processi di organizzazione, programmazione organici, sviluppo, formazione e comunicazione interna, che si raccordano con le relative strutture di staff della Direzione per la valutazione, verifica e validazione delle proposte di piani e progetti;
- strutture dedicate per territorio, per quanto attiene al processo di gestione operativa del personale (organizzazione di dettaglio ed operativa, mobilità, iter di sviluppo orizzontale e verticale), e supporto specifico per tale processo ai responsabili territoriali del business;
- Le strutture territoriali si raccordano con il Responsabile delle Relazioni Sindacali del medesimo territorio per l'allineamento tra analisi, valutazione e scelte organizzative e gestione aziendali e confronto con le organizzazioni sindacali nazionali e territoriali.

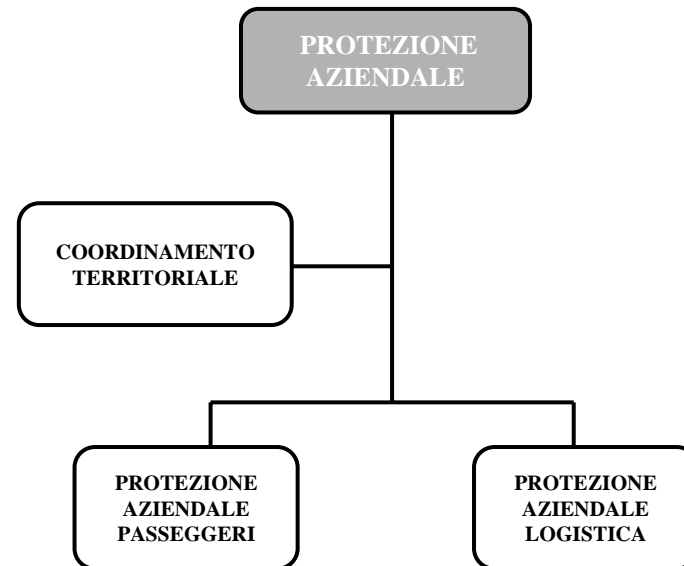
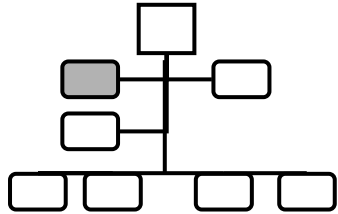
RUO Direzione Tecniche



Logiche di dettaglio per RUO per business

- Strutture centrali snelle, per quanto attiene ai processi di organizzazione, programmazione organici, sviluppo, formazione e comunicazione interna, che si raccordano con le relative strutture di staff della Direzione per la valutazione, verifica e validazione delle proposte di piani e progetti;
- strutture dedicate per territorio, per quanto attiene al processo di gestione operativa del personale (organizzazione di dettaglio ed operativa, mobilità, iter di sviluppo orizzontale e verticale), e supporto specifico per tale processo ai responsabili territoriali del business;
- Le strutture territoriali si raccordano con il Responsabile delle Relazioni Sindacali del medesimo territorio per l'allineamento tra analisi, valutazione e scelte organizzative e gestione aziendali e confronto con le organizzazioni sindacali nazionali e territoriali.

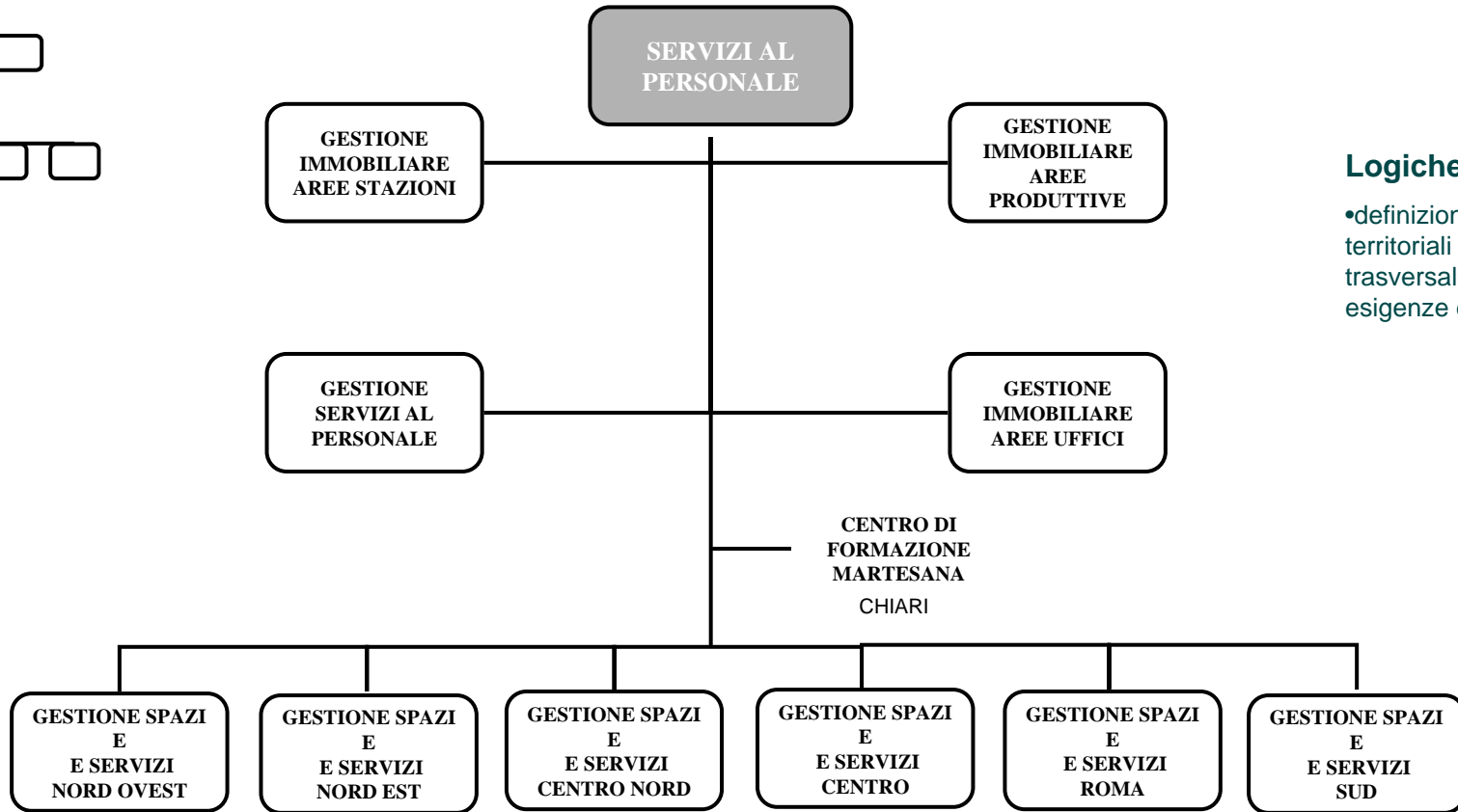
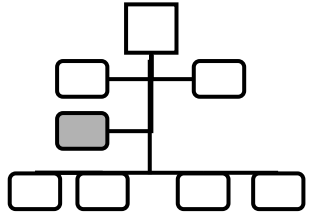
Protezione Aziendale



Logiche di dettaglio

- presidi territoriali e dedicati ai business

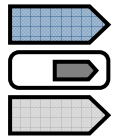
Servizi al Personale



Logiche di dettaglio

- definizione dei presidi territoriali in ottica di servizio trasversale ed uniforme alle esigenze del business

RUO – Logiche di ridisegno della struttura



Processo comuni trasversali organizzato per poli territoriali

Processo "business focused" coordinato centralmente e presidiato nelle DGO/staff/DT

Processo accentrato

Clienti Trenitalia

Processi

