



Lineamenti di Piano 2007 - 2011

Roma, 30 novembre 2006

Conto Economico di Gruppo

Anno M€	Bilancio	Bilancio	Bilancio	III Riprevisione	Δ 06-05	Δ% 06-05
	2003	2004	2005	2006		
Ricavi da mercato	3.492	3.601	3.736	4.016	280	8%
Corrispettivi da P.A.	3.158	3.117	3.139	2.683	-456	-15%
Ricavi operativi	6.650	6.718	6.875	6.699	-176	-3%
Costo del lavoro	-4.429	-4.470	-4.593	-4.715	-122	3%
Altri costi netti	-1.579	-1.688	-2.153	-2.711	-558	26%
Costi operativi	-6.008	-6.158	-6.746	-7.426	-680	10%
Margine Operativo Lordo	642	560	129	-727	-856	-664%
Risultato Operativo	0	4	-372	-1.454	-1.082	290%
Risultato netto	31	-125	-465	-1.977	-1.512	325%

Stato Patrimoniale di Gruppo

M€	Bilancio	3° Forecast	Δ Ass	Δ %
	2005	2006	Fcst '06 vs Bilancio '05	
Capitale Circolante	3.755	4.580	825	22%
Capitale Immobilizzato	62.271	67.150	4.879	7,8%
Altri Fondi	-9.536	-10.387	-852	8,9%
Capitale Investito Netto	56.490	61.343	4.852	8,6%
Posizione Finanziaria Netta	17.951	24.517	6.566	36,6%
Mezzi Propri	38.539	36.826	-1.713	-4,4%
Coperture	56.490	61.343	4.852	8,6%

Conto Economico Rete Ferroviaria Italiana



RFI

Anno M€	Bilancio	Bilancio	Bilancio	III Riprevisione	Δ Ass 06-05	Δ % 06-05
	2003	2004	2005	2006		
Ricavi da mercato	1.036	1.036	1.144	1.365	221	19%
Corrispettivi da P.A.(*)	1.364	1.306	1.290	902	-388	-30%
Ricavi operativi	2.400	2.341	2.434	2.267	-167	-7%
Costo del lavoro	-1.530	-1.536	-1.582	-1.603	-21	-1%
Altri costi netti	-797	-805	-814	-864	-50	-6%
Costi operativi	-2.327	-2.340	-2.396	-2.467	-71	-3%
Margine Operativo Lordo	73	1	38	-200	-238	n.s.
Risultato Operativo	3	-33	-21	-285	-264	n.s.
Risultato netto	1	0	0	-310	-310	n.s.

(*) nel 2003 include l'utilizzo del Fondo Oneri di Manutenzione Corrente per 977 M€

Conto Economico Trenitalia



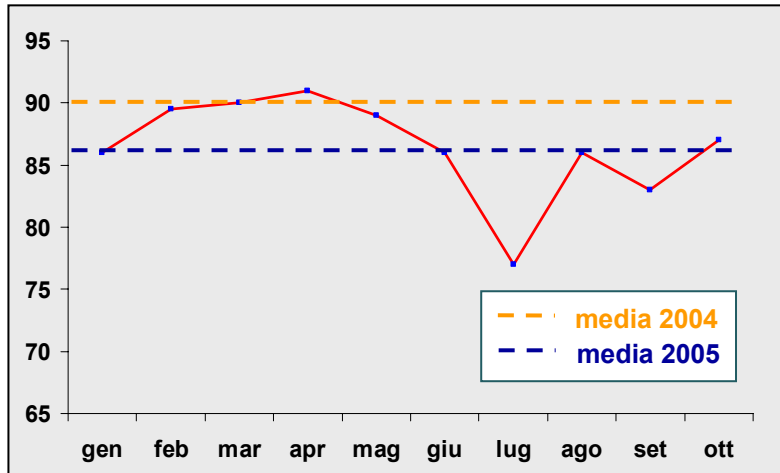
Trenitalia

Anno M€	Bilancio	Bilancio	Bilancio	III Riprevisione	Δ Ass	Δ %
	2003	2004	2005	2006	06-05	06-05
Ricavi da mercato	3.047	3.118	3.189	3.250	61	2%
Corrispettivi da P.A.	1.742	1.758	1.746	1.659	-87	-5%
Ricavi operativi	4.789	4.877	4.935	4.909	-26	-1%
Costo del lavoro	-2.513	-2.538	-2.582	-2.659	-78	-3%
Altri costi netti	-1.704	-1.820	-2.295	-2.758	-463	-20%
Costi operativi	-4.217	-4.358	-4.877	-5.417	-541	-11%
Margine Operativo Lordo	572	519	58	-508	-566	n.s.
Risultato Operativo	72	-147	-479	-1.190	-711	-148%
Risultato netto	-19	-328	-632	-1.693	-1.062	-168%

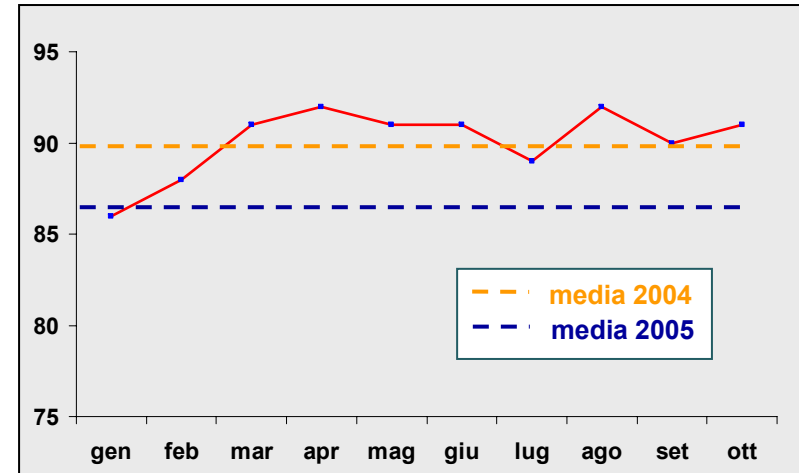
Puntualità



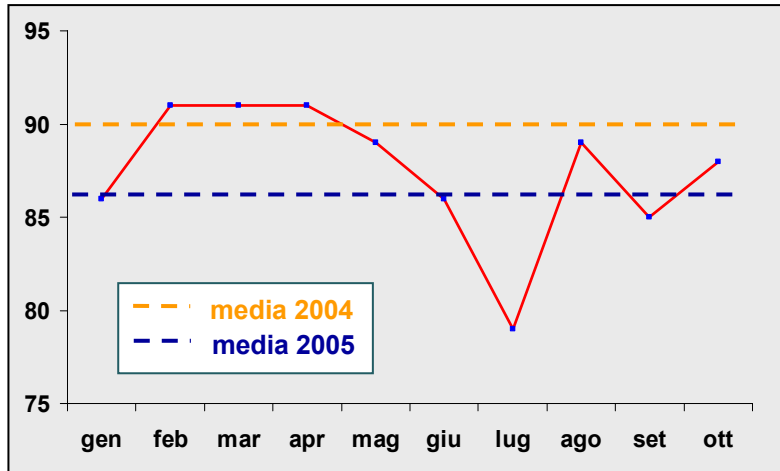
Treni M/L puntuali nei 15' %



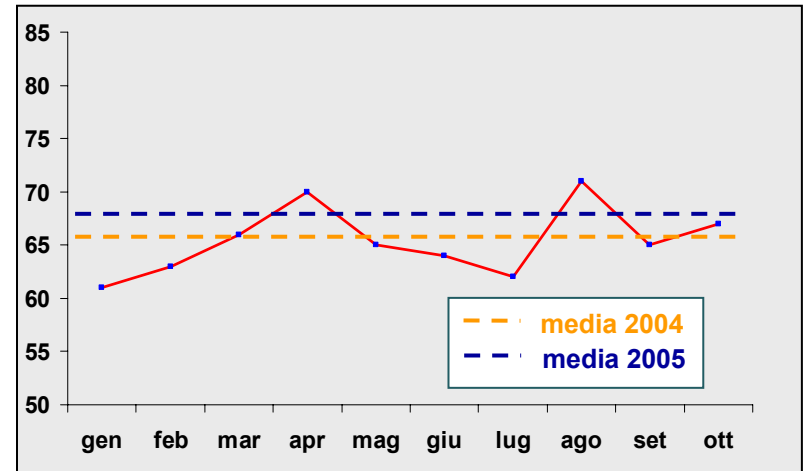
Treni Regionali puntuali nei 5' %



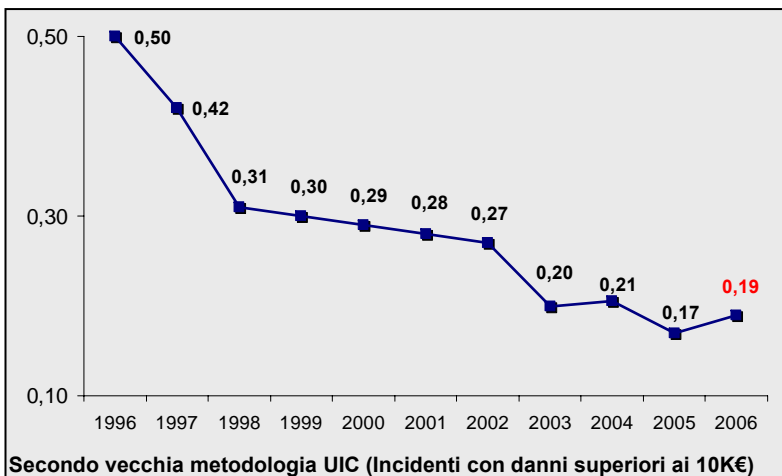
Treni Eurostar puntuali nei 15' %



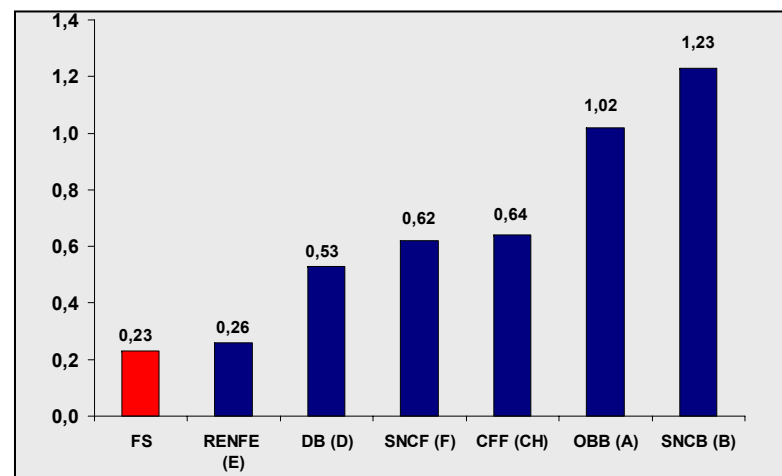
Treni Logistica puntuali nei 30' %



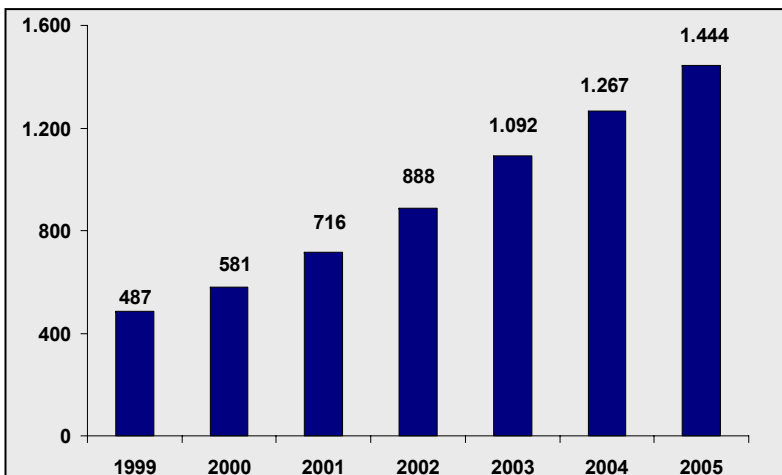
Incidenti tipici per M/Treno.km su rete FS



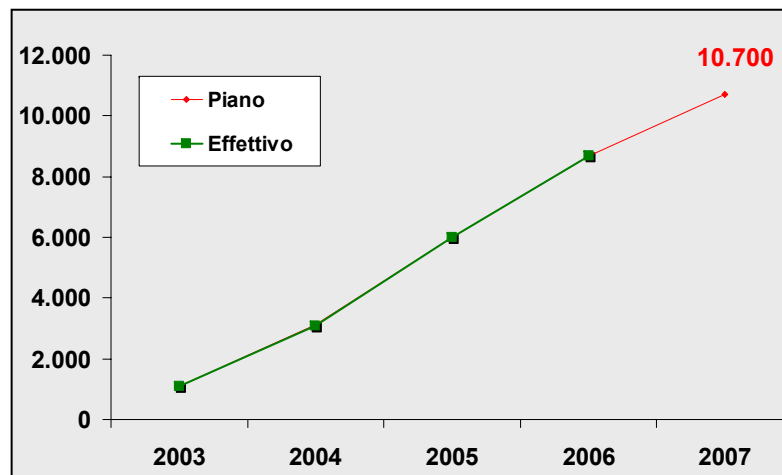
Incidenti tipici per M/treno.km (media 2002-2004)



Investimenti tecnologie per sicurezza rete (M€)



Linee attrezzate con SCMT (km)



Gli Obiettivi

- ✓ **I “cardini” per il miglioramento della qualità del servizio ferroviario**
 - Puntualità
 - Sicurezza
 - Pulizia
 - Informazioni al pubblico

- ✓ **Incremento dei volumi di traffico passeggeri e merci per un reale sviluppo del trasporto su ferro**

- ✓ **Riequilibrio economico, patrimoniale e finanziario per il Gruppo**

Le Azioni del Piano

- ✓ **Ridefinire i rapporti con lo Stato e la Pubblica Amministrazione**
- ✓ **Razionalizzazione industriale del Gruppo**
- ✓ **Sviluppo trasporto passeggeri con un nuovo posizionamento sui segmenti di domanda più importanti**
- ✓ **Riorganizzazione strutturale del merci**
- ✓ **Investimenti in nuovo materiale rotabile**
- ✓ **Selezione di priorità per gli investimenti dell'infrastruttura**
- ✓ **Sviluppo nuovi servizi di intermodalità infrastrutturali e logistici**

Ruolo dello Stato per il Gruppo FS

- | | |
|--------------------------|---|
| STATO REGOLATORE | • Definisce le regole del mercato intra - modale (all'interno del settore ferroviario) ed inter-modale (tra le varie modalità di trasporto) |
| STATO ISTITUZIONE | • Sceglie le politiche sociali di sostegno a specifiche categorie e/o territori |
| STATO AZIONISTA | • Assicura i mezzi per garantire solidità economica e finanziaria alle proprie imprese del settore |
| STATO CLIENTE | • Acquista i prodotti/servizi del settore specificandone i relativi livelli prestazionali e qualitativi |

Azioni da intraprendere

- | | |
|-------------------------|---|
| STATO REGOLATORE | <ul style="list-style-type: none">• Completare il Quadro regolatorio con l'Organismo nazionale per la sicurezza ferroviaria e l'Authority per le reti ed i trasporti |
| STATO AZIONISTA | <ul style="list-style-type: none">• Definire le Modalità di riorganizzazione patrimoniale e finanziaria del Gruppo• Avviare la Procedura di ricapitalizzazione di Trenitalia, focalizzata sul Cargo (esempio Piano Fret di SNCF) |
| STATO CLIENTE | <ul style="list-style-type: none">• “Blindare” il Contratto di programma (RFI) ed il Contratto di servizio (Trenitalia)• Utilizzare la Leva tariffaria |

		RICHIESTE				LF 2007 (artt. 134 e 145)	Delta LF '07- Richieste	
		COMPETENZA		CASSA				
		con IVA	senza IVA	con IVA	senza IVA			
Sistema AV/AC	AV/AC TO-NA			3.126	2.800		-2.800	
	AV/AC RESTO SISTEMA			558	500		-500	
	totale AV/AC			3.684	3.300	0 (*)	-3.300	
	Interessi L. 78	191	191	191	191		-191	
	Quote capitale L. 78	110	110	110	110	27	-83	
	Totale L. 78	301	301	301	301	27	-274	
	Interessi art. 75	909	909	645	645	645	0	
Investimenti rete Convenzionale	Investimenti Conto impianto	2.788	2.388	3.822	3.422	2.000	-1.422	
Investimenti per la sicurezza ferroviaria	Contributi per infrastruttura e rotabili					10	10	
Totale Infrastruttura		3.998	3.598	8.452	7.668	2.682	-4.986	
Riduzioni ex Art. 53 (Contenimento della Spesa)							-48	
Aumento capitale	Cap. Sociale Trenitalia	1.100	1.100	1.100	1.100	400	-700	
Corrispettivi a Conto Economico	TRENITALIA							
	Sostegno Merci da/per Ungheria	0,286		0,286				
	Servizi regioni statuto spec	285	259	285	259			
	Servizi naz.li notte	172	156	172	156			
	Servizio merci	155	129	155	129			
	Sostegno industry ferrov. di cui recupero TOT inflazione	170 68	170 -	170 68	170 -			
	Totale	782	714	782	714			
	RFI							
	Gestione infrastruttura	1.289		1.289				
	Totale	1.289	1.289	1.289	1.289			
TRENITALIA+RFI		2.071	2.003	2.071	2.003	1.726	-277	
CdS con Regioni stat. Ordinario		1.637	1.488	1.637	1.488	1.488 + IVA	0	
Riduzioni ex Art. 53 (Contenimento della Spesa)							-179	

(*) per la realizzazione previsti contributi per 900 M Euro nel 2008 e 1200 M Euro nel 2009 (nessun contributo per il 2007)

Le Azioni del Piano

- ✓ Recupero **efficienza** con taglio sprechi e ottimizzazione costi (150 milioni di euro nel 2007)
- ✓ Responsabilizzazione e gestione integrata dei singoli business per una maggiore **qualità ed efficacia** verso il cliente finale
- ✓ Innovazione tecnologica che supporta la razionalizzazione dei processi produttivi e dell'organizzazione del lavoro:
 - ristrutturazione territoriale e funzionale dell'esercizio per RFI
 - macchinista solo per Trenitalia
- ✓ Insourcing e piano organico per le risorse umane

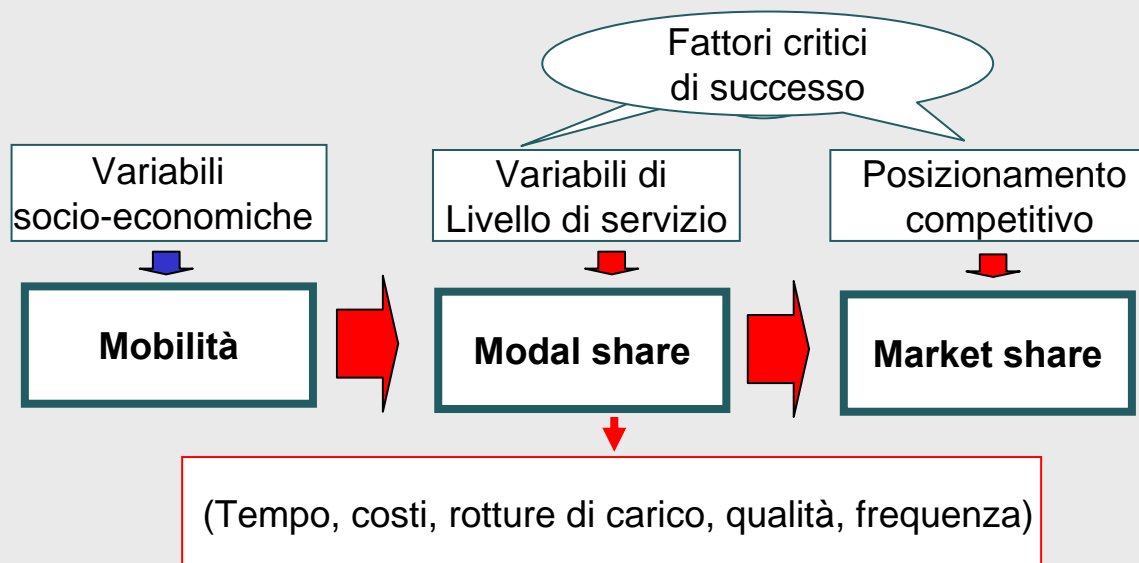
Le Azioni del Piano

Sviluppo trasporto passeggeri nei segmenti di business ad alta domanda di mobilità

- ✓ Nuovo posizionamento competitivo nei collegamenti tra i nodi metropolitani in logica AV/AC
- ✓ Integrazione servizi di mobilità nei nodi metropolitani (ferro/gomma; parcheggi)
- ✓ Manovra tariffaria, anche a sostegno dei nuovi investimenti in materiale rotabile

Il mercato del trasporto

E' necessario analizzare il mercato del trasporto nelle sue caratteristiche essenziali, riscoprendone gli elementi fondativi (corrette direttrici di origine destinazione, orario, durata dello spostamento, qualità dell'offerta...) per individuare il posizionamento competitivo migliore sia in ottica di competizione intermodale che di competizione intramodale.



Costruendo un'offerta competitiva, caratterizzata da:

- ✓ focalizzazione sui collegamenti tra grandi aree metropolitane (linee AV/AC)
- ✓ sfruttamento radiali di penetrazione nei nodi urbani e offerta integrata di servizi di mobilità
- ✓ competizione intermodale e intramodale sul trasporto merci sui corridoi europei e sui valichi

Posizionamento competitivo business passeggeri



Quota modale ferrovia e quota mercato Gruppo FS

Viaggiatori	2000	2001	2002	2003	2004	2005	2006
Mobilità totale	956.851	951.877	948.122	950.847	960.093	956.474	969.482
Ferrovia	49.923	50.424	49.671	49.067	49.493	50.078	50.352
Quota modale ferro	5,2%	5,3%	5,2%	5,2%	5,2%	5,2%	5,2%
Quota mercato FS	94,4%	92,7%	92,5%	92,2%	92,1%	92,1%	92,2%

Tra
i nodi

Da e verso Nodo di Milano	Totale
Treno	26%
Trasporti Collettivi	8%
Autovetture	66%

Da e verso Nodo di Roma	Totale
Treno	31%
Trasporti Collettivi	15%
Autovetture	54%

Da e verso Nodo di Napoli	Totale
Treno	13%
Trasporti Collettivi	17%
Autovetture	69%

Nei
nodi

Nodo di Milano	Totale
Treno	7%
Trasporti Collettivi	19%
Autovetture	74%

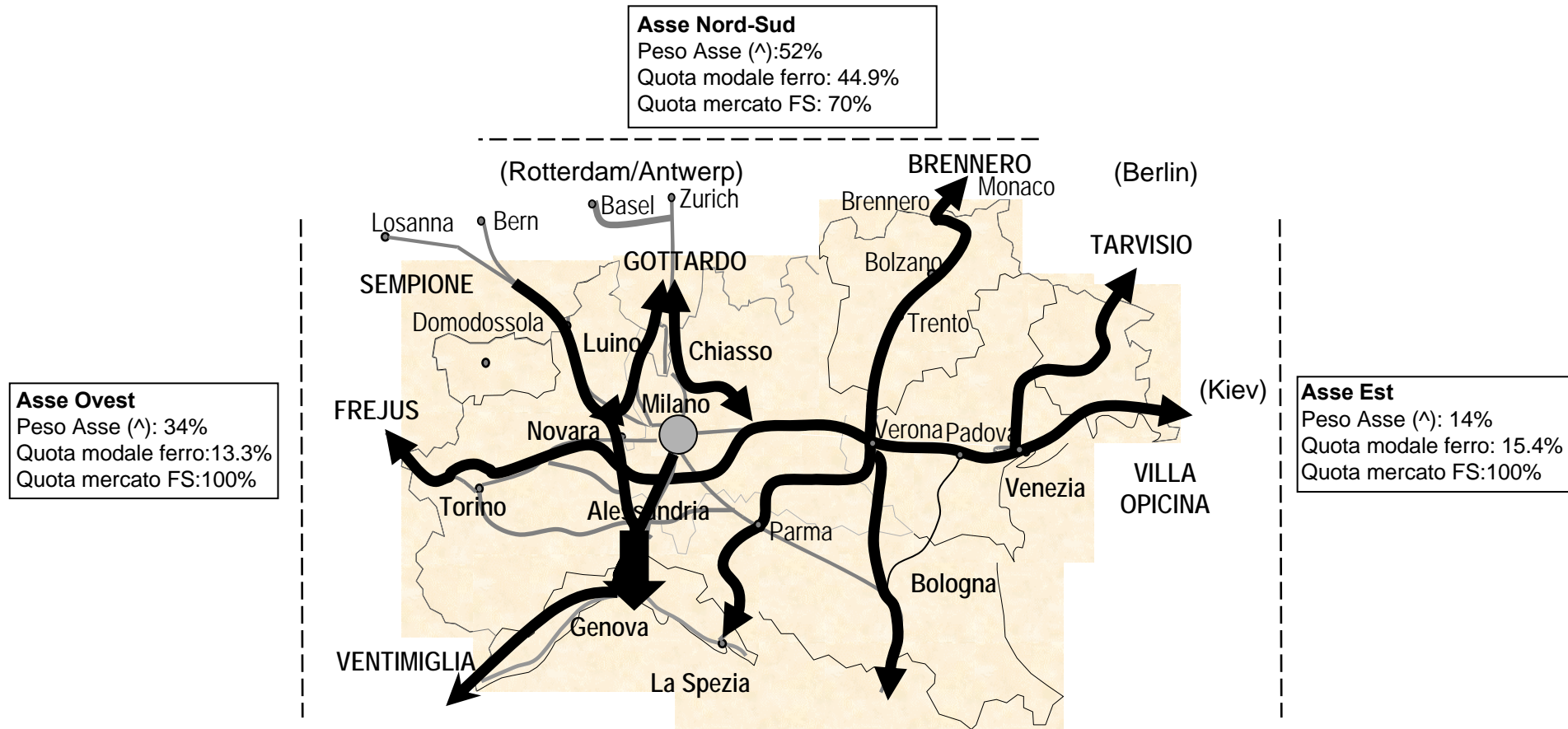
Nodo di Roma	Totale
Treno	12%
Trasporti Collettivi	18%
Autovetture	70%

Nodo di Napoli	Totale
Treno	13%
Trasporti Collettivi	20%
Autovetture	67%

Azioni del piano

- ✓ Razionalizzazione del traffico diffuso
- ✓ Sviluppo trasporto merci sui corridoi europei e sui valichi
- ✓ Ridisegno reticolo impianti merci
- ✓ Nuovo operatore logistico

Trasporto merci sugli assi



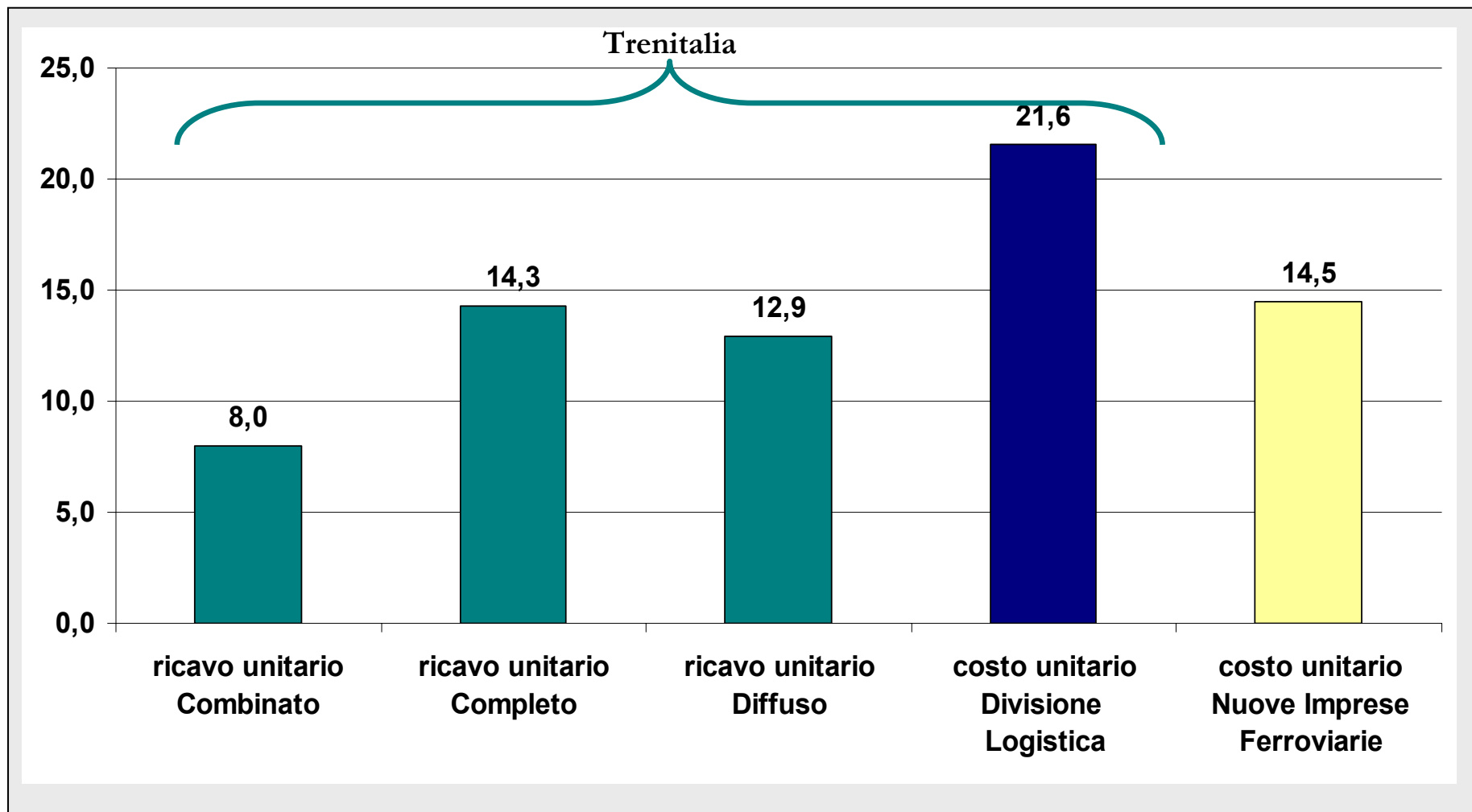
Incremento volumi di traffico con forte competizione intra modale (Asse Nord – Sud), compatibile con la disponibilità del materiale rotabile

(^) Volume di Traffico dell'Asse/Volume di Traffico Totale movimentato sugli assi

MERCI: Confronto ricavi e costi unitari



Economics unitari (€/Treno.Km)

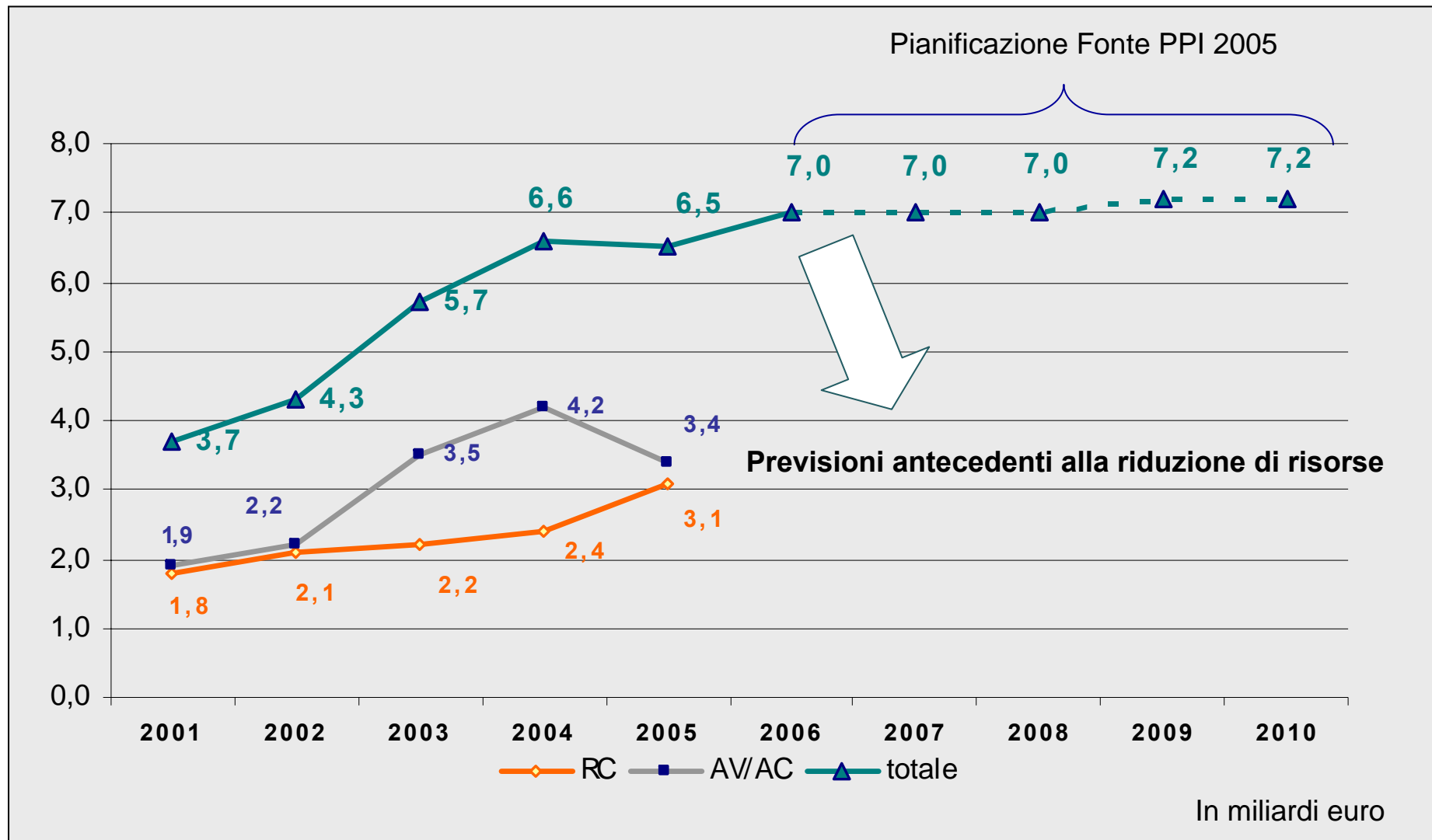


** I ricavi unitari del combinato sono calcolati al netto degli incentivi*

Azioni del piano

- ✓ Riduzione età media
- ✓ Maggiore disponibilità asset (riduzione costi di manutenzione)
- ✓ Maggiore qualità servizio passeggeri e merci

Gli investimenti per l'infrastruttura



Nel DPEF 2007-2011 in ragione delle criticità della finanza pubblica è stata operata un'attenta e rigorosa selezione degli investimenti della rete tradizionale.

Il Piano è stato rivisitato concentrando l'attenzione su un set di progetti ad alta priorità il cui valore totale ammonta a circa 122 miliardi.

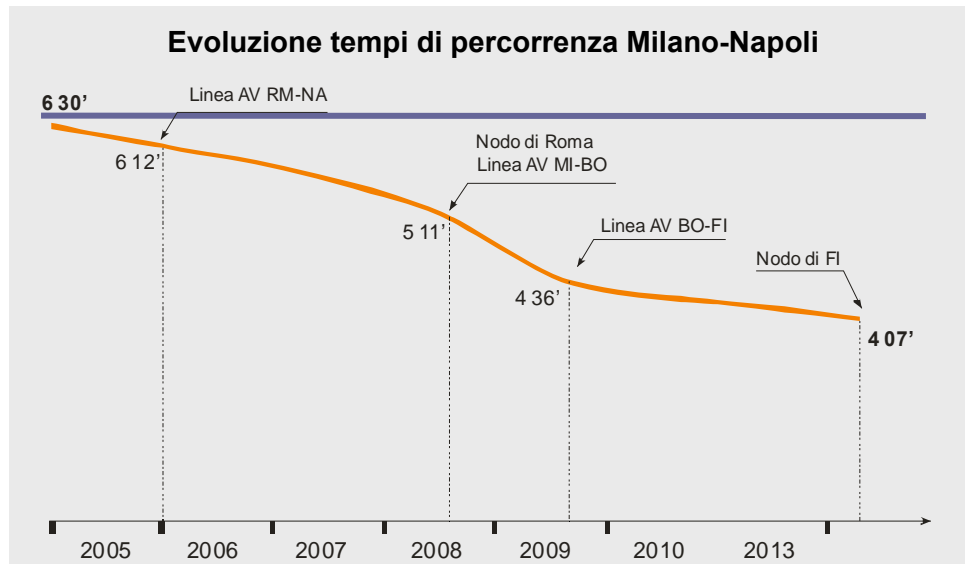
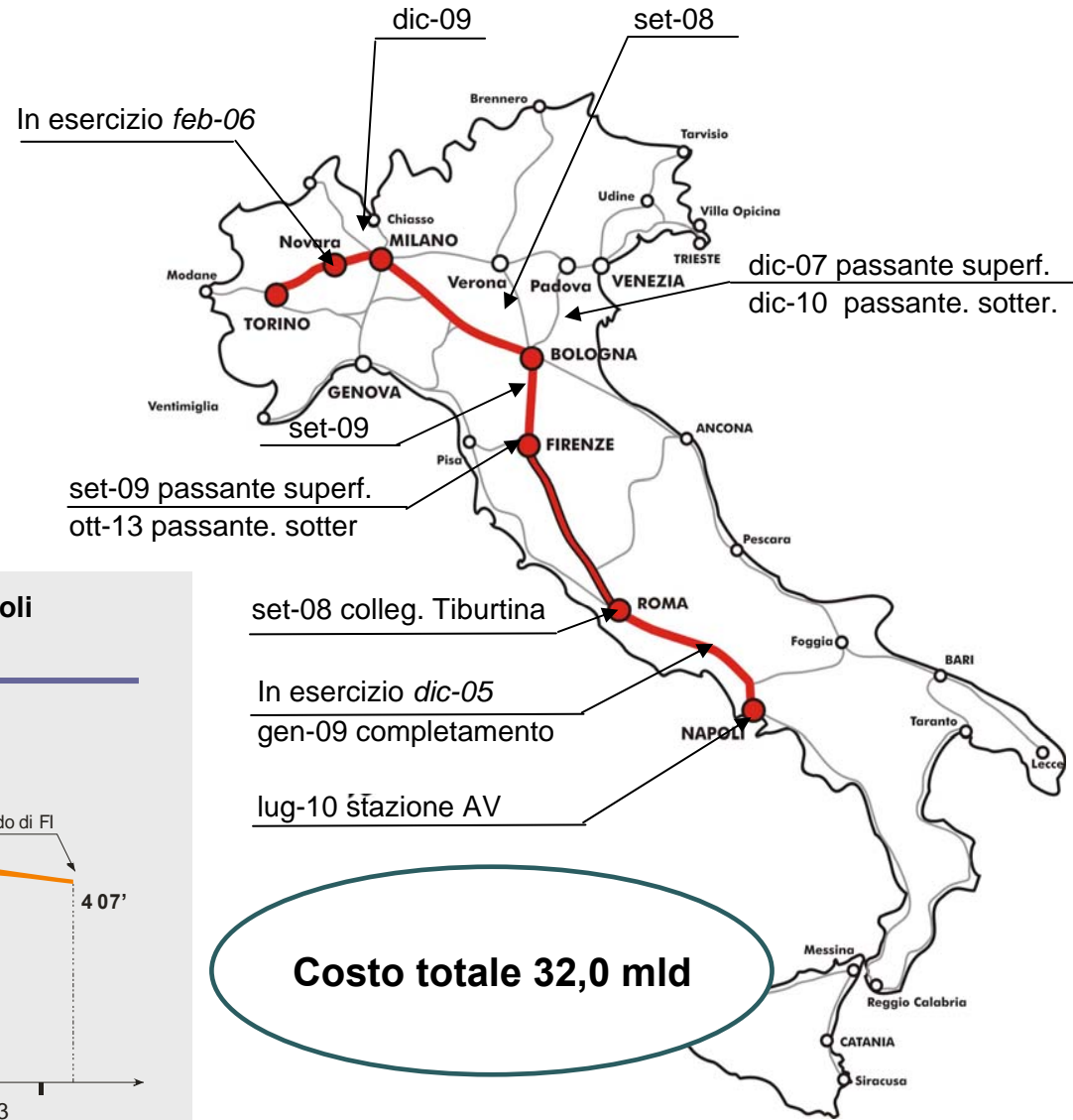
Selezione progetti per priorità

- **Manutenzione Straordinaria linee ed Impianti intera rete**
- **Tecnologie e Sicurezza dell'esercizio**
- **Completamento sistema AV/AC Torino – Milano – Napoli**
- **Interventi di potenziamento e sviluppo a massima priorità per stato di avanzamento (cantierizzati o di prossima cantierizzazione)**
- **Interventi a valenza strategica per i nodi metropolitani e per i corridoi europei**

Investimenti sistema AV/AC

Il progetto per l'asse verticale Torino-Milano-Napoli riguarda 888 km: **634 km di nuove linee** e l'**adeguamento** della cd. direttissima Roma-Firenze di **254 km**.

Nel 2009, con il completamento dell'opera, la velocità di attraversamento del Paese sarà in linea con le performance dei Paesi europei.



Scenario 2007 - 2011

Le risorse previste dalla Legge finanziaria 2007 per gli investimenti infrastrutturali ammontano a 2.9 miliardi di euro e risultano insufficienti a coprire il totale dei fabbisogni del Piano. Si è dunque proceduto ad operare una selezione sulla base delle priorità ex DPEF 2007-2011 identificando come prevalenti le seguenti tipologie d'investimento:

- ✓ Tecnologie di Sicurezza ed SCC,
- ✓ Manutenzione Straordinaria ed altri Obblighi di Legge
- ✓ Manutenzione Straordinaria e riqualificazione stazioni

Le ulteriori risorse disponibili nel 2007 saranno impiegate per finanziare la continuazione ed il completamento dei cantieri già in corso di realizzazione con l'obiettivo di evitare sospensioni o slittamento dei lavori, in particolare nei nodi metropolitani e sui corridoi internazionali.

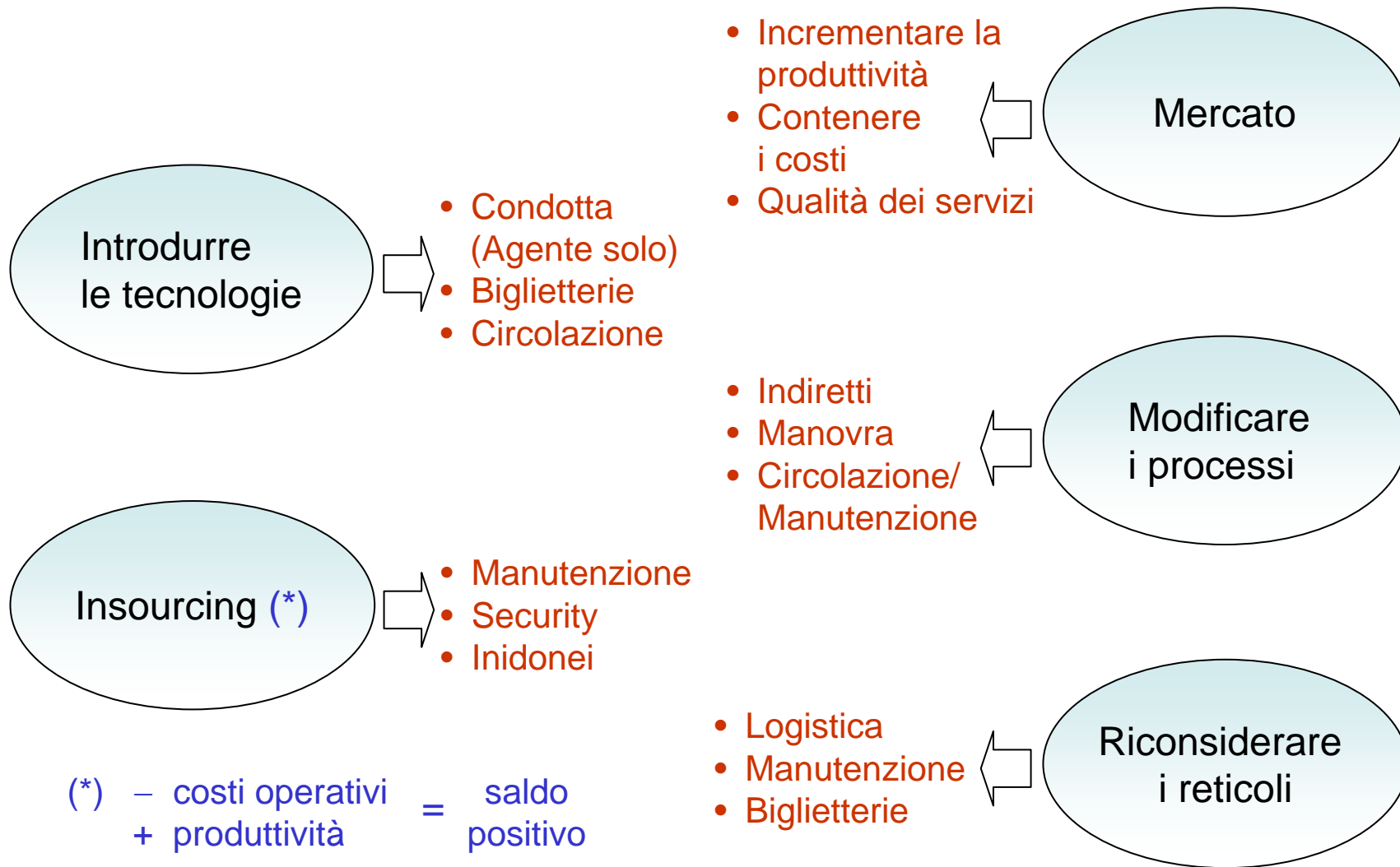
Per lo scenario 2008 – 2011, in condizioni di incertezza rispetto alla disponibilità di risorse per investimenti, in particolare per l' 'autorizzazione dei nuovi progetti a costo a vita intera, RFI dovrà modulare il piano di contabilizzazioni in funzione delle risorse disponibili.

Le Azioni del Piano

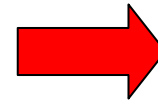
Accanto al ridisegno ed allo sviluppo dei servizi di trasporto, il Gruppo intende attuare un ampliamento della gamma dei propri servizi nei settori:

- ✓ **Logistica ai passeggeri**
- ✓ **Logistica alle merci e terminali**
- ✓ **Servizi alle città**
- ✓ **Valorizzazione delle altre reti infrastrutturali (Energia, TLC)**
- ✓ **Servizi di ingegneria a terzi**

- **Incrementare l'efficienza**
- **Riconquistare il lavoro e creare le opportunità**
- **Per affrontare la concorrenza e contenere
il costo del lavoro per unità di prodotto**
- **Le nuove tecnologie**

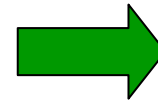


**Il lavoro e le
professionalità**



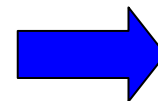
**Nuove figure per
nuovi mestieri
(Condotta/Manovra/
Verifica/Manutenzione/
Circolazione)**

**Gestire le riconversioni
professionali**



**Riforma del Fondo di
Sostegno al Reddito**

**Affrontare la mobilità
interaziendale e territoriale**



**Soluzioni specifiche e
mirate in caso di
fenomeni collettivi
(facility, manovra,
condotta, manutenzione)**

Regole comuni



Un nuovo assetto contrattuale

**Specificità per
singoli business**



Flessibilità normative e di impiego

**Ruolo delle
relazioni industriali**



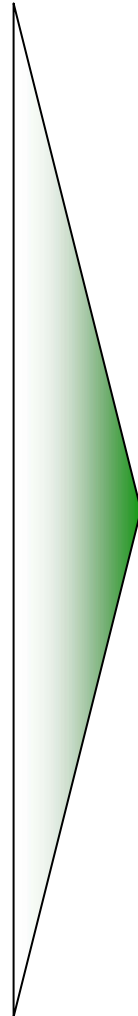
**Responsabilità degli attori e
rapidità delle procedure**

**Riconsiderare le
aspettative**



**Commisurate alle condizioni economiche,
finanziarie e patrimoniali del Gruppo**

Sperimentazione



Definizione dei bacini/tratte

Verifica delle condizioni di impiego

Avvio operativo

**Procedura per la progressiva
implementazione**